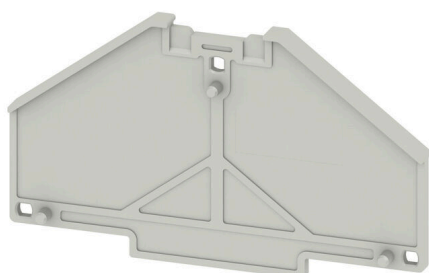


Illustrazione del prodotto

Gli accessori completi del portafoglio Klippon® Connect sono perfettamente allineati fino all'ultimo dettaglio. Ciò facilita il montaggio rispettando le norme richieste

Dati generali per l'ordinazione

| | |
|-------------|---|
| Versione | Serie P, Parete di separazione, grigio, 2 mm, Stampa personalizzata |
| N. d'ordine | 1389210000 |
| Tipo | TW PRV4 SDR |
| GTIN (EAN) | 4050118189568 |
| CPZ | 10 Pieza |

Dati tecnici

Omologazioni

| | |
|------|----------|
| ROHS | Conforme |
|------|----------|

Dimensioni e pesi

| | | | |
|---------------------|---------|----------------------|-------------|
| Profondità | 41.1 mm | Profondità (pollici) | 1.6181 inch |
| Posizione verticale | 70 mm | Altezza (pollici) | 2.7559 inch |
| Larghezza | 2 mm | Larghezza (pollici) | 0.0787 inch |
| Peso netto | 4.57 g | | |

Temperature

| | | | |
|--|----------------|--|---------------|
| Temperatura di magazzino | -25 °C...55 °C | Temperatura ambiente | -5 °C...40 °C |
| Temperatura d'esercizio continuo, min. | -50 °C | Temperatura d'esercizio continuo, max. | 125 °C |

Conformità ambientale del prodotto

| | |
|-----------------------|-----------------------------|
| Stato conformità RoHS | Conforme senza esenzione |
| REACH SVHC | No SVHC superiori a 0,1 wt% |

Altri dati tecnici

| | |
|------------|----|
| bloccabile | Sì |
|------------|----|

Dati caratteristici del sistema

| | |
|----------|-----------------------|
| Versione | Stampa personalizzata |
|----------|-----------------------|

Dati dei materiali

| | | | |
|-------------------------------|---------------|--------|--------|
| Materiale di base | policarbonato | Colori | grigio |
| Classe d'inflammabilità UL 94 | V-0 | | |

Classificazioni

| | | | |
|-------------|-------------|-------------|-------------|
| ETIM 8.0 | EC000886 | ETIM 9.0 | EC000886 |
| ETIM 10.0 | EC000886 | ECLASS 14.0 | 27-25-03-01 |
| ECLASS 15.0 | 27-25-03-01 | | |