

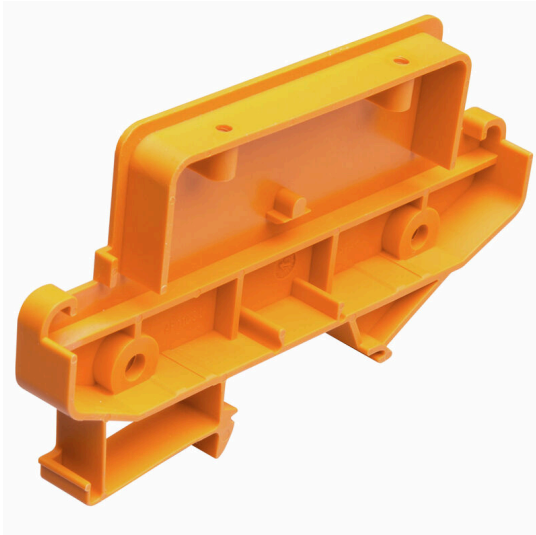
AP 110 S LI OR**Weidmüller Interface GmbH & Co. KG**

Klingenbergstraße 26

D-32758 Detmold

Germany

www.weidmueller.com

**Dati generali per l'ordinazione**

Versione	Terminale, RS 100 arancione, Guida di montaggio DIN piastra terminale a sinistra, Larghezza: 13.75 mm
N. d'ordine	1386070000
Tipo	AP 110 S LI OR
GTIN (EAN)	4050118186123
CPZ	20 Pieza

Dati tecnici

Omologazioni

ROHS	Conforme
------	----------

Dimensioni e pesi

Profondità	58.8 mm	Profondità (pollici)	2.315 inch
Posizione verticale	108.3 mm	Altezza (pollici)	4.2638 inch
Larghezza	13.75 mm	Larghezza (pollici)	0.5413 inch
Peso netto	14 g		

Conformità ambientale del prodotto

Stato conformità RoHS	Conforme senza esenzione
REACH SVHC	No SVHC superiori a 0,1 wt%

Dati del materiale

Superficie	non trattato	Materiale di base	PA 66/6
Comparative Tracking Index (CTI)	600 ≤ CTI		

Dati generali

Colori	arancione	Grado di protezione	IP20 installato
Guida equipaggiata	TS 35	Tabella dei colori (simile)	RAL 2000

Classificazioni

ETIM 8.0	EC001031	ETIM 9.0	EC002779
ETIM 10.0	EC002779	ECLASS 14.0	27-19-06-02
ECLASS 15.0	27-19-06-02		