

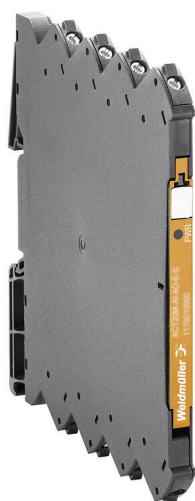
ACT20M-RTI-AO-E-S**Weidmüller Interface GmbH & Co. KG**

Klingenbergstraße 26

D-32758 Detmold

Germany

www.weidmueller.com

Illustrazione del prodotto**ACT20M:** La soluzione sottile

- Conversione e isolamento sicuri con un ingombro minimo (6 mm)
- Installazione rapida dell'alimentatore per mezzo della guida di montaggio CH20M
- Configurazione semplice tramite DIP switch o software FDT/DTM
- Numerose omologazioni come ATEX, IECEX, GL, DNV
- Elevata resistenza all'interferenza

Dati generali per l'ordinazione

Versione	Convertitori di segnali di temperatura, senza separazione galvanica, Ingresso : Temperatura, PT100, Uscita : I / U
N. d'ordine	1375520000
Tipo	ACT20M-RTI-AO-E-S
GTIN (EAN)	4050118259681
CPZ	1 Pieza

ACT20M-RTI-AO-E-S

Weidmüller Interface GmbH & Co. KG
Klingenbergstraße 26
D-32758 Detmold
Germany

www.weidmueller.com

Dati tecnici

Omologazioni

Omologazioni



IECEX



ROHS Conforme

UL File Number Search [Sito web UL](#)

N° Certificato (cULus) E337701

Dimensioni e pesi

Profondità	114.3 mm	Profondità (pollici)	4.5 inch
Posizione verticale	112.5 mm	Altezza (pollici)	4.4291 inch
Larghezza	6.1 mm	Larghezza (pollici)	0.2402 inch
Peso netto	86 g		

Temperature

Temperatura di magazzino	-40 °C...85 °C	Temperatura d'esercizio	-25 °C...70 °C
Umidità con temperatura d'esercizio	da 0 a 95 % (senza formazione di condensa)	Umidità	40°C/93% umidità rel., senza condensa

Probabilità di guasto

MTBF 195 a

Conformità ambientale del prodotto

Stato conformità RoHS	Conforme con esenzione
Esenzione RoHS (se applicabile/nota)	7a, 7cl
REACH SVHC	Lead 7439-92-1
SCIP	2f6dd957-421a-46db-a0c2-cf1609156924

Ingresso

Sensore	PT100 (2-/3-/4- wire)	Numero di ingressi	1
Resistenza del conduttore nel circuito di misura	≤ 50 Ω	Campo d'ingresso temperatura	configurabile, PT100: -200...+850 °C, campo di misura min. 10°C (RTD)
Influenza della resistenza del cavo sensore	<0.002 Ω/Ω (@ 3/4-wire)		

Uscita

Numero di uscite	1	Resistenza di carico tensione	≥ 10 kΩ
Corrente di impedenza di carico	≤ 600 Ω	Riconoscimento rottura fili	Sì, Configurabile, 3.5 mA / 23 mA / nessuna
Tipo	attivo, il comando collegato deve essere passivo	Tensione d'uscita osservazioni	Configurabile, 0(2)...10 V, 0(1)...5 V
Corrente d'uscita	Configurabile, 0...20 mA, 4...20 mA	Limitazione segnale di uscita	< 4 mA (media), < 60 mA (corrente di impulso), basso ciclo di funzionamento

ACT20M-RTI-AO-E-S

Weidmüller Interface GmbH & Co. KG

Klingenbergstraße 26

D-32758 Detmold

Germany

www.weidmueller.com

Dati tecnici

Indicazioni generali

Precisione	Precisione assoluta: $\leq \pm 0.1$ % del campo di misura	
Grado di protezione	IP20	
Tensione di alimentazione	24 V DC \pm 30 %	
Tempo di risposta di soglia	Configurabile, \leq 30 ms, $<$ 300 ms	
Guida equipaggiata	TS 35	
Coefficiente di temperatura	$\leq 0,01$ % del campo di misura/°C o 0,02 °C/°C	
Delivery state	Setting parameters	Ingresso
	Configurazione	0...10 V
	Setting parameters	Gamma
	Configurazione	50 Hz
	Setting parameters	Uscita
	Configurazione	0...20 mA
	Setting parameters	Uscita 2
	Configurazione	0...20 mA
	Setting parameters	Soppressione del rumore
	Configurazione	enabled
	Setting parameters	Temperatura di avvio
	Configurazione	-200 °C
	Setting parameters	Temperatura di fine
Configurazione	0 °C	
Potenza assorbita nominale	0.5 VA	
Configurazione	DIP switch	
Altitudine di esercizio	\leq 2000 m	
Potenza assorbita, max.	0.5 W	
Potenza assorbita, tip.	0.37 W	
Delivery state	Input: 0...10 V // Bandwidth: 50 Hz // Output: 0...20 mA // Output 2: 0...20 mA // Noise suppression: enabled // Start temperature: -200 °C // End temperature: 0 °C	

Coordinazione di isolamento

Norme EMC	IEC 61326-1	Grado di lordura	2
Separazione galvanica	senza separazione		

Dati per applicazioni Ex (ATEX)

identificazione	II 3 G Ex nA IIC T4 Gc	IECEx - Marcatura gas	Ex nA IIC T4 Gc, Standard: IEC 60079-0-15
Luogo di installazione	Dispositivo installato in area sicura, zona 2		

Dati di collegamento

Tipo di collegamento	Collegamento a vite	Coppia di serraggio, min.	0.4 Nm
Coppia di serraggio, max.	0.6 Nm	Campo di serraggio, collegamento di dimensionamento	2.5 mm ²
Campo di sezioni, min.	0.5 mm ²	Campo di sezioni, max.	2.5 mm ²
Sezione di collegamento cavo AWG, min.	AWG 30	Sezione di collegamento cavo AWG, max.	AWG 14

Omologazioni e conformità EMC

Norme EMC	IEC 61326-1	Norme	IEC 61010-1
-----------	-------------	-------	-------------

Dati tecnici**Descrizione articolo**

Descrizione del prodotto

Il convertitore di misura termico configurabile ACT20M-RTI-AO-S consente di isolare e convertire segnali analogici. Un segnale di ingresso analogico RTD (tipo Pt100) viene convertito linearmente in segnale di uscita analogico e isolato galvanicamente. L'alimentazione viene isolata galvanicamente dall'ingresso e dall'uscita (separazione a 3 vie) con cablaggio diretto o tramite bus guida Weidmüller.

Il convertitore di misura termico configurabile ACT20M-RTI-AO-E-S offre la stessa funzionalità, ma non dispone di isolamento galvanico.

Classificazioni

ETIM 8.0	EC002919	ETIM 9.0	EC002919
ETIM 10.0	EC002919	ECLASS 14.0	27-21-01-29
ECLASS 15.0	27-21-01-29		

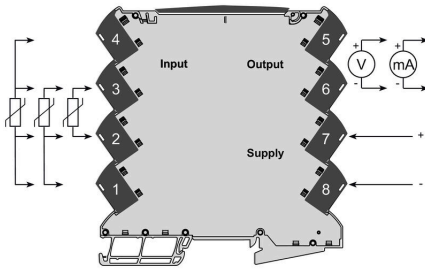
ACT20M-RTI-AO-E-S

Weidmüller Interface GmbH & Co. KG
 Klingenbergstraße 26
 D-32758 Detmold
 Germany

Disegni

www.weidmueller.com

Connection diagram



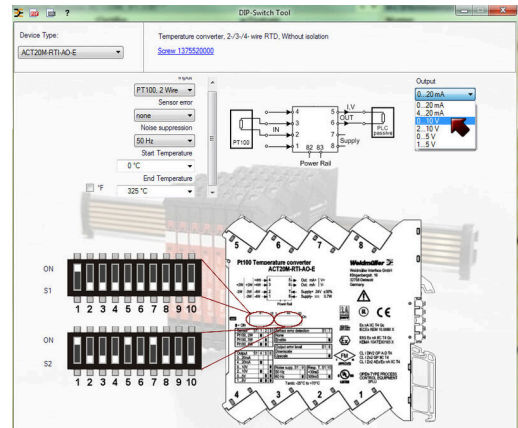
Dimensional drawing



DIP switch setting

		Temperature range (°C)																
		min: 0				min: -20				min: -40				min: -60				
		Temp.	SP	Max.	SP	Temp.	SP	Max.	SP	Temp.	SP	Max.	SP	Temp.	SP	Max.	SP	
RTD sensor type	1	PT100, 2-wire	1	0	0	0	0	0	0	0	0	0	0	0	0	0	0	0
PT100, 2-wire	1	0	0	0	0	0	0	0	0	0	0	0	0	0	0	0	0	0
PT100, 4-wire	2	0	0	0	0	0	0	0	0	0	0	0	0	0	0	0	0	0
PT100, 4-wire	2	0	0	0	0	0	0	0	0	0	0	0	0	0	0	0	0	0
Output	4	0	0	0	0	0	0	0	0	0	0	0	0	0	0	0	0	0
0...20 mA	4	0	0	0	0	0	0	0	0	0	0	0	0	0	0	0	0	0
4...20 mA	4	0	0	0	0	0	0	0	0	0	0	0	0	0	0	0	0	0
0...10 V	4	0	0	0	0	0	0	0	0	0	0	0	0	0	0	0	0	0
0...20 V	4	0	0	0	0	0	0	0	0	0	0	0	0	0	0	0	0	0
0...5 V	4	0	0	0	0	0	0	0	0	0	0	0	0	0	0	0	0	0
1...5 V	4	0	0	0	0	0	0	0	0	0	0	0	0	0	0	0	0	0
Sensor error detection	7	0	0	0	0	0	0	0	0	0	0	0	0	0	0	0	0	0
none	7	0	0	0	0	0	0	0	0	0	0	0	0	0	0	0	0	0
enable	7	0	0	0	0	0	0	0	0	0	0	0	0	0	0	0	0	0
enable	7	0	0	0	0	0	0	0	0	0	0	0	0	0	0	0	0	0
Output error level	8	0	0	0	0	0	0	0	0	0	0	0	0	0	0	0	0	0
disable	8	0	0	0	0	0	0	0	0	0	0	0	0	0	0	0	0	0
enable	8	0	0	0	0	0	0	0	0	0	0	0	0	0	0	0	0	0
upward	8	0	0	0	0	0	0	0	0	0	0	0	0	0	0	0	0	0
downward	8	0	0	0	0	0	0	0	0	0	0	0	0	0	0	0	0	0
Noise suppression	9	0	0	0	0	0	0	0	0	0	0	0	0	0	0	0	0	0
50 Hz	9	0	0	0	0	0	0	0	0	0	0	0	0	0	0	0	0	0
60 Hz	9	0	0	0	0	0	0	0	0	0	0	0	0	0	0	0	0	0
Response time	10	0	0	0	0	0	0	0	0	0	0	0	0	0	0	0	0	0
< 50 ms	10	0	0	0	0	0	0	0	0	0	0	0	0	0	0	0	0	0
< 500 ms	10	0	0	0	0	0	0	0	0	0	0	0	0	0	0	0	0	0

example for DIP switch setting
 (with ACT20M tool software)



example for DIP switch setting
 (with ACT20M tool software)

ACT20M-RTI-AO-E-S

Weidmüller Interface GmbH & Co. KG

Klingenbergstraße 26

D-32758 Detmold

Germany

www.weidmueller.com

Accessori

neutra



MultiFit è il sistema di marcatori Weidmüller utilizzato per le altre marche di morsetti. Simili al Dekafix Weidmüller, i marcatori della famiglia MultiFit sono forniti con stampa standard, pronti all'uso,

Prima di utilizzare i marcatori MultiFit, si raccomanda di effettuare un test sui morsetti con dei campioni di marcatori.

- Un unico marcatore adatto a morsetti di diversi produttori.
- Marcatori pronti all'uso con stampa standard
- Marcatori in bianco per stampa con PrintJet CONNECT o Plotter
- Fornitura di marcatori con stampa personalizzata sulla base dei dati o delle specifiche CAE del cliente.
- Un sistema di siglatura per tutte le applicazioni Per simboli speciali: Si prega di inviarci un file del nostro software di siglatura M-Print PRO o M-Print PRO Online (senza installazione) per le vostre specifiche di siglatura.

Dati generali per l'ordinazione

Tipo	MF 5/7.5 MC NE WS	Versione
N. d'ordine	1877680000	MultiFit, Terminal marker, 5 x 7.5 mm, Passo in mm (P): 7.50 Adels
GTIN (EAN)	4032248468270	RKW, Phoenix, bianco
CPZ	320 ST	

ACT20 (incl. bus guida e alimentatori)



Moduli adattatori di alimentazione per l'alimentazione e la distribuzione separate della tensione per convertitori di segnali della serie ACT20/MICROSERIES. I moduli di alimentazione da 22,5/ 6,1 mm vengono montati accanto ai convertitori di segnali analogici; l'alimentazione a 24 VDC viene ponticellata a richiesta tramite il bus guida CH20M (serie ACT20) oppure semplicemente tramite collegamenti trasversali innestabili ZQV 4N (MICROSERIES).

Inoltre ACT20-Feed-In-PRO-S riconosce gli errori di ogni apparecchio montato sul profilo CH20 BUS

In caso di errore, il relè di commutazione integrato invia un allarme collettivo al comando esterno. Inoltre è possibile collegare al tipo

ACT20 Feed-In PRO-S due alimentatori come alimentazione primaria e di backup. E' possibile realizzare un'alimentazione completamente ridondante tramite due moduli Feed - IN montati sul profilo CH20

BUS. Tre LED indicano gli stati dell'alimentazione e dei messaggi di errore.

I moduli ACT20M-Feed-In PRO possono essere impiegati anche in applicazioni Ex Zone2/ Division2.

ACT20M-RTI-AO-E-S

Weidmüller Interface GmbH & Co. KG

Klingenbergstraße 26

D-32758 Detmold

Germany

www.weidmueller.com

Accessori

Dati generali per l'ordinazione

Tipo	ACT20-FEED-IN-BASIC-S	Versione
N. d'ordine	1282490000	Modulo di alimentazione, Distribuisce la tensione di alimentazione al
GTIN (EAN)	4050118072730	bus guida
CPZ	1 ST	

CH20M BUS SET - Kit



Il bus su guida integrato per il sistema di custodia per componenti elettronici

Quando si tratta di alimentazione, collegamento o distribuzione all'interno di applicazioni modulari, il bus su guida può sostituire il noioso processo di cablaggio individuale con una soluzione sistematica flessibile e ininterrotta.

Il bus di sistema è saldamente integrato nel binario di montaggio standard da 35 mm. Il processo Reflow consente di lavorare in modo completamente automatico il blocco contatto SMD durante la produzione dei dispositivi. Le superfici dorate e resistenti del contatto stabiliscono contatti duraturi e affidabili su custodie di qualsiasi grandezza.

- Scalabilità illimitata La soluzione di collegamento integrata copre qualsiasi larghezza: dal componente da 6 mm alle custodie di grandi dimensioni da 67 mm.
- Facile da mantenere durante l'installazione la sostituzione dei moduli avviene in maniera facile anche all'interno dei gruppi di moduli esistenti – senza influire in alcun modo sui moduli adiacenti.
- Integrazione universale Il bus di sistema ininterrotto è integrato in modo sicuro nel binario di montaggio da 35 mm.
- Disponibilità massima Cinque contatti a doppio arco completamente zincati e parzialmente placcati oro sono utilizzati per stabilire un contatto permanente al bus su guida. Le flange a saldare THR assicurano che il collegamento al circuito stampato sia stabile.

Dati generali per l'ordinazione

Tipo	SAMPLE CH20M BUS 250MM	Versione
	...	
N. d'ordine	1335150000	Montaggio sistema bus su guida, Set campione, OMNIMATE Housing
GTIN (EAN)	4050118138382	- Serie CH20M, Larghezza: 25.1 mm
CPZ	1 ST	
Tipo	SAMPLE CH20M BUS 250MM	Versione
	...	
N. d'ordine	1335140000	Montaggio sistema bus su guida, Set campione, OMNIMATE Housing
GTIN (EAN)	4050118138375	- Serie CH20M, Larghezza: 25.1 mm
CPZ	1 ST	