

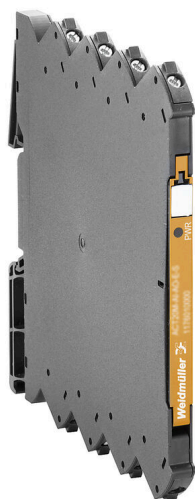
ACT20M-RTI-AO-S**Weidmüller Interface GmbH & Co. KG**

Klingenbergstraße 26

D-32758 Detmold

Germany

www.weidmueller.com

Illustrazione del prodotto**ACT20M:** La soluzione sottile

- Conversione e isolamento sicuri con un ingombro minimo (6 mm)
- Installazione rapida dell'alimentatore per mezzo della guida di montaggio CH20M
- Configurazione semplice tramite DIP switch o software FDT/DTM
- Numerose omologazioni come ATEX, IECEX, GL, DNV
- Elevata resistenza all'interferenza

Dati generali per l'ordinazione

Versione	Convertitori di segnali di temperatura, con separazione galvanica, Ingresso : Temperatura, PT100, Uscita : I / U
N. d'ordine	1375510000
Tipo	ACT20M-RTI-AO-S
GTIN (EAN)	4050118259667
CPZ	1 Pieza

Dati tecnici

Omologazioni

Omologazioni



IECEX



ROHS Conforme

UL File Number Search [Sito web UL](#)

N&deg; Certificato (cULus) E337701

Dimensioni e pesi

Profondità	114.3 mm	Profondità (pollici)	4.5 inch
Posizione verticale	112.5 mm	Altezza (pollici)	4.4291 inch
Larghezza	6.1 mm	Larghezza (pollici)	0.2402 inch
Peso netto	89 g		

Temperature

Temperatura di magazzino	-40 °C...85 °C	Temperatura d'esercizio	-25 °C...70 °C
Umidità con temperatura d'esercizio	da 0 a 95 % (senza formazione di condensa)	Umidità	40°C/95% umidità rel., senza condensa

Probabilità di guasto

MTBF 152 a

Conformità ambientale del prodotto

Stato conformità RoHS	Conforme con esenzione
Esenzione RoHS (se applicabile/nota)	7a, 7cl
REACH SVHC	Lead 7439-92-1
SCIP	2f6dd957-421a-46db-a0c2-cf1609156924

Ingresso

Sensore	PT100 (2-/3-/4- wire)	Numero di ingressi	1
Resistenza del conduttore nel circuito di misura	≤ 50 Ω	Campo d'ingresso temperatura	configurabile, PT100: -200...+850 °C, campo di misura min. 10°C (RTD)
Influenza della resistenza del cavo sensore	<0.002 Ω/Ω (@ 3/4-wire)		

Uscita

Numero di uscite	1	Resistenza di carico tensione	≥ 10 kΩ
Corrente di impedenza di carico	≤ 600 Ω	Riconoscimento rottura fili	Sì, Configurabile, 3.5 mA / 23 mA / nessuna
Tipo	attivo, il comando collegato deve essere passivo	Tensione d'uscita osservazioni	Configurabile, 0(2)...10 V, 0(1)...5 V
Corrente d'uscita	Configurabile, 0...20 mA, 4...20 mA	Limitazione segnale di uscita	< 4 mA (media), < 60 mA (corrente di impulso), basso ciclo di funzionamento

ACT20M-RTI-AO-S

Weidmüller Interface GmbH & Co. KG

Klingenbergstraße 26

D-32758 Detmold

Germany

www.weidmueller.com

Dati tecnici

Indicazioni generali

Precisione	Precisione assoluta: $\leq \pm 0,05\%$ del campo di misura, Precisione di base: $\leq \pm 0,1^\circ\text{C}$	
Grado di protezione	IP20	
Tensione di alimentazione	24 V DC $\pm 30\%$ su morsetto o tramite bus guida CH20M	
Tempo di risposta di soglia	Configurabile, $\leq 30\text{ ms}$, $< 300\text{ ms}$	
Guida equipaggiata	TS 35	
Coefficiente di temperatura	$\leq 0,01\%$ del campo di misura $^\circ\text{C}$ o $0,02\text{ }^\circ\text{C}/^\circ\text{C}$	
Delivery state	Setting parameters	Ingresso
	Configurazione	$0\text{ }^\circ\text{C}$
	Setting parameters	Gamma
	Configurazione	50 Hz
	Setting parameters	Uscita 1
	Configurazione	0...20 mA
	Setting parameters	Uscita 2
	Configurazione	0...20 mA
	Setting parameters	Rilevamento errore sensore
	Configurazione	enabled
	Setting parameters	Tempo di reazione
	Configurazione	$< 30\text{ ms}$
	Setting parameters	Soppressione del rumore
	Configurazione	enabled
Potenza assorbita nominale	0.5 VA	
Configurazione	DIP switch	
Altitudine di esercizio	$\leq 2000\text{ m}$	
Potenza assorbita, max.	0.7 W	
Potenza assorbita, tip.	0.49 W	
Delivery state	Input: $0\text{ }^\circ\text{C}$ // Bandwidth: 50 Hz // Output 1: 0...20 mA // Output 2: 0...20 mA // Sensor error detection: enabled // Step response time: $< 30\text{ ms}$ // Noise suppression: enabled	
Dotazione	Foglio di istruzioni	

Coordinazione di isolamento

Norme EMC	IEC 61326-1	Classe di sovratensione	II
Grado di lordura	2	Separazione galvanica	Separatore a 3 vie
Tensione di isolamento	2,5 kVeff / 1 min.	Tensione di dimensionamento	300 Veff

Dati per applicazioni Ex (ATEX)

identificazione	II 3 G Ex nA IIC T4 Gc	IECEx - Marcatura gas	Ex nA IIC T4 Gc, Standard: IEC 60079-0-15
Luogo di installazione	Dispositivo installato in area sicura, zona 2		

Dati di collegamento

Tipo di collegamento	Collegamento a vite	Coppia di serraggio, min.	0.4 Nm
Coppia di serraggio, max.	0.6 Nm	Campo di serraggio, collegamento di dimensionamento	2.5 mm ²
Campo di sezioni, min.	0.5 mm ²	Campo di sezioni, max.	2.5 mm ²
Sezione di collegamento cavo AWG, min.	AWG 30	Sezione di collegamento cavo AWG, max.	AWG 14

Omologazioni e conformità EMC

Norme EMC	IEC 61326-1	Norme	IEC 61010-1
-----------	-------------	-------	-------------

Dati tecnici**Descrizione articolo**

Descrizione del prodotto

Il convertitore di misura termico configurabile ACT20M-RTI-AO-S consente di isolare e convertire segnali analogici. Un segnale di ingresso analogico RTD (tipo Pt100) viene convertito linearmente in segnale di uscita analogico e isolato galvanicamente. L'alimentazione viene isolata galvanicamente dall'ingresso e dall'uscita (separazione a 3 vie) con cablaggio diretto o tramite bus guida Weidmüller.

Classificazioni

ETIM 8.0	EC002919	ETIM 9.0	EC002919
ETIM 10.0	EC002919	ECLASS 14.0	27-21-01-29
ECLASS 15.0	27-21-01-29		

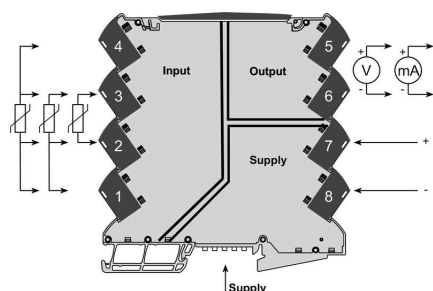
ACT20M-RTI-AO-S

Weidmüller Interface GmbH & Co. KG
Klingenbergstraße 26
D-32758 Detmold
Germany

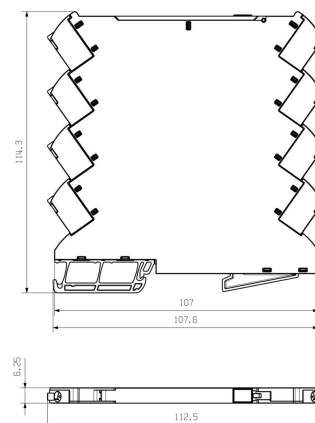
Disegni

www.weidmueller.com

Connection diagram



Dimensional drawing



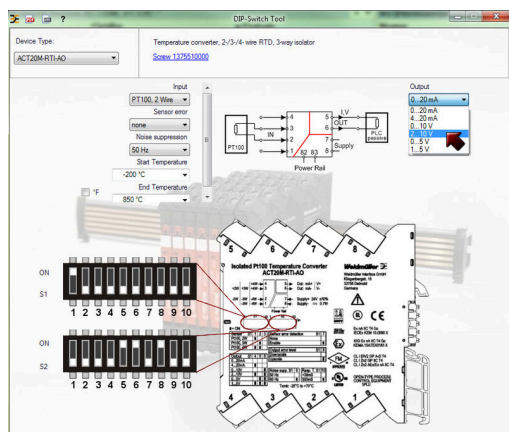
DIP switch setting

		Temperature range (°C)											
		Min.	SP	Max.	SP	Min.	SP	Max.	SP	Min.	SP	Max.	SP
RTD sensor type		Temp.	1	2	3	4	5	6	7	8	9	10	11
PT100 2-wire		-200											
PT100 3-wire		-200											
PT100 4-wire		-200											
Output		4	5	6	7	8	9	10	11	12	13	14	15
0-20 mA		-20											
0-20 mA		-20											
0-10 V		-10											
0-10 V		-10											
0-5 V		-5											
0-5 V		-5											
0-1 V		-1											
Sensor error detection		1	2	3	4	5	6	7	8	9	10	11	12
none		0											
enable		1											
Output error level		0	1	2	3	4	5	6	7	8	9	10	11
downscale		0											
upscale		1											
Noise suppression		0	1	2	3	4	5	6	7	8	9	10	11
50 Hz		0											
60 Hz		1											
Response time		10	20	30	40	50	60	70	80	90	100	110	120
≤ 50 ms		0											
≤ 100 ms		1											

example for DIP switch setting
(with ACT20M tool software)



Opzione di alimentazione elettrica aggiuntiva tramite bus



example for DIP switch setting (with ACT20 tool)

ACT20M-RTI-AO-S

Weidmüller Interface GmbH & Co. KG

Klingenbergstraße 26

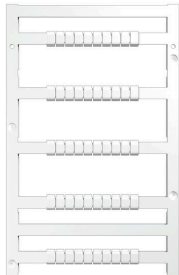
D-32758 Detmold

Germany

www.weidmueller.com

Accessori

neutra



MultiFit è il sistema di marcatori Weidmüller utilizzato per le altre marche di morsetti. Simili al Dekafix Weidmüller, i marcatori della famiglia MultiFit sono forniti con stampa standard, pronti all'uso.

Prima di utilizzare i marcatori MultiFit, si raccomanda di effettuare un test sui morsetti con dei campioni di marcatori.

- Un unico marcatore adatto a morsetti di diversi produttori.
- Marcatori pronti all'uso con stampa standard
- Marcatori in bianco per stampa con PrintJet CONNECT o Plotter
- Fornitura di marcatori con stampa personalizzata sulla base dei dati o delle specifiche CAE del cliente.
- Un sistema di siglatura per tutte le applicazioni. Per simboli speciali: Si prega di inviarci un file del nostro software di siglatura M-Print PRO o M-Print PRO Online (senza installazione) per le vostre specifiche di siglatura.

Dati generali per l'ordinazione

Tipo	MF 5/7.5 MC NE WS	Versione
N. d'ordine	1877680000	MultiFit, Terminal marker, 5 x 7.5 mm, Passo in mm (P): 7.50 Adels
GTIN (EAN)	4032248468270	RKW, Phoenix, bianco
CPZ	320 ST	

ACT20 (incl. bus guida e alimentatori)



Moduli adattatori di alimentazione per l'alimentazione e la distribuzione separate della tensione per convertitori di segnali della serie ACT20/MICROSERIES.

I moduli di alimentazione da 22,5/ 6,1 mm vengono montati accanto ai convertitori di segnali analogici; l'alimentazione a 24 VDC viene ponticellata a richiesta tramite il bus guida CH20M (serie ACT20) oppure semplicemente tramite collegamenti trasversali innestabili ZQV 4N (MICROSERIES).

Inoltre ACT20-Feed-In-PRO-S riconosce gli errori di ogni apparecchio montato sul profilo CH20 BUS

In caso di errore, il relè di commutazione integrato invia un allarme collettivo al comando esterno. Inoltre è possibile collegare al tipo

ACT20 Feed-In PRO-S due alimentatori come alimentazione primaria e di backup. E'

possibile realizzare un'alimentazione completamente ridondante tramite due moduli Feed - IN montati sul profilo CH20

BUS. Tre LED indicano gli stati dell'alimentazione e dei messaggi di errore.

I moduli ACT20M-Feed-In PRO possono essere impiegati anche in applicazioni Ex Zone2/ Division2.

ACT20M-RTI-AO-S**Weidmüller Interface GmbH & Co. KG**

Klingenbergstraße 26

D-32758 Detmold

Germany

www.weidmueller.com**Accessori****Dati generali per l'ordinazione**

Tipo	ACT20-FEED-IN-BASIC-S	Versione
N. d'ordine	1282490000	Supply module, Distributes supply voltage to rail bus
GTIN (EAN)	4050118072730	
CPZ	1 ST	
Tipo	SAMPLE CH20M BUS 250MM	Versione
N. d'ordine	...	Montaggio sistema bus su guida, Set campione, OMNIMATE Housing
GTIN (EAN)	4050118138382	- Serie CH20M, Larghezza: 25.1 mm
CPZ	1 ST	
Tipo	SAMPLE CH20M BUS 250MM	Versione
N. d'ordine	...	Montaggio sistema bus su guida, Set campione, OMNIMATE Housing
GTIN (EAN)	4050118138375	- Serie CH20M, Larghezza: 25.1 mm
CPZ	1 ST	