

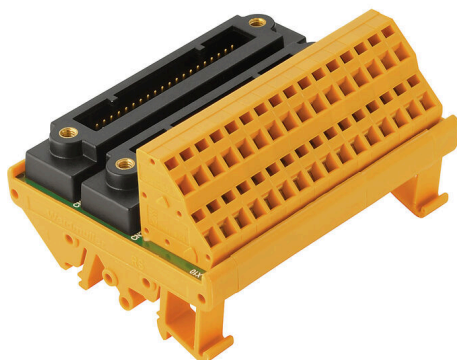
**TBY-C3-AIO-2KS-Z****Weidmüller Interface GmbH & Co. KG**

Klingenbergstraße 26

D-32758 Detmold

Germany

www.weidmueller.com



Le interfacce analogiche sono provviste di connettori a 40 poli (KS). Sono disponibili delle versioni con disconnettori e punti di prova, estremamente utili per misurare tensione e corrente. Sono inoltre presenti delle versioni con utili perni addizionali, per clienti che desiderano unire altri elementi (resistori ... ) per convertire tensione/corrente e per monitorare il loop di corrente.

**Dati generali per l'ordinazione**

Versione	Interfaccia, RS, 2 x KS (40P), LM2NZF 5.08mm
N. d'ordine	<a href="#">1371500000</a>
Tipo	TBY-C3-AIO-2KS-Z
GTIN (EAN)	4050118202212
CPZ	1 Pieza
Stato consegna	In futuro questo articolo non sarà più disponibile.
Ultima data dell'ordine	2026-02-10T00:00:00+01:00

## Dati tecnici

## Omologazioni

Omologazioni



ROHS Conforme

## Dimensioni e pesi

Profondità	52 mm	Profondità (pollici)	2.0472 inch
Posizione verticale	70 mm	Altezza (pollici)	2.7559 inch
Larghezza	90 mm	Larghezza (pollici)	3.5433 inch
Peso netto	111.29 g		

## Temperature

Temperatura di magazzino	-40...85 °C	Temperatura d'esercizio	-25...70 °C
--------------------------	-------------	-------------------------	-------------

## Conformità ambientale del prodotto

Stato conformità RoHS	Conforme con esenzione
Esenzione RoHS (se applicabile/nota)	6c
REACH SVHC	Lead 7439-92-1
SCIP	f9d70a48-3ece-4d71-ba78-a0d617266ffc

## Caratteristiche generali

Indicatore di stato a LED per canale	No	Separazione per canale	No
Tipo di punto di prova	No	Contatore	No
Fusibile nel canale	No	Stato LED tensione di alimentazione	No
Fusibile alimentazione tensione	No		

## Dati di collegamento

Numero di poli (lato comando)	Maschio 40 poli	Collegamento (lato campo)	LM2NZF 5.08mm
Collegamento (lato comando)	2 x KS (40P)		

## Specifiche tecniche

Tensione d'esercizio	50 V AC / 70 V DC	Corrente max. per canale	1 A
----------------------	-------------------	--------------------------	-----

## Coordinate di isolamento (EN50178)

Tensione nominale	< 50 V AC	Classe di sovratensione	III
Grado di lordura	2	Controllo resistenza agli impulsi	0.8 kV
Tensione di prova isolamento AC	0.35 kV		

## Collegamento campo

Sezione di collegamento cavo min, AWG	AWG 24	Tipo di collegamento	Molla autobloccante
Tube con collare isolante, max.	1.5 mm <sup>2</sup>	Flessibile con boccola, min.	0.25 mm <sup>2</sup>
Flessibile con boccola, max.	1.5 mm <sup>2</sup>	Flessibile, max. H05(07) V-K	1.5 mm <sup>2</sup>
Flessibile, min. H05(07) V-K	0.2 mm <sup>2</sup>	rigido, max. H05(07) V-U	2.5 mm <sup>2</sup>
Fisso, min. H05(07) V-U	0.2 mm <sup>2</sup>	Lunghezza di spellatura	7.5 mm
Campo di serraggio, max.	2.5 mm <sup>2</sup>	Campo di serraggio, min.	0.13 mm <sup>2</sup>

## TBY-C3-AIO-2KS-Z

**Weidmüller Interface GmbH & Co. KG**  
 Klingenbergstraße 26  
 D-32758 Detmold  
 Germany

## Dati tecnici

www.weidmueller.com

Sezione di collegamento cavo max, AWG 14  
 AWG

### Collegamento alimentazione

Tipo di collegamento	Molla autobloccante	Campo di serraggio, min.	0.13 mm <sup>2</sup>
Campo di serraggio, max.	2.5 mm <sup>2</sup>	Fisso, min. H05(07) V-U	0.2 mm <sup>2</sup>
Fisso, max. H05(07) V-U	2.5 mm <sup>2</sup>	Flessibile, min. H05(07) V-K	0.2 mm <sup>2</sup>
Flessibile, max. H05(07) V-K	1.5 mm <sup>2</sup>	Flessibile con boccola, max.	1.5 mm <sup>2</sup>
Flessibile con boccola, min.	0.25 mm <sup>2</sup>	Terminale con collare isolante, max.	1.5 mm <sup>2</sup>
Sezione del conduttore, min. AWG	AWG 14	Sezione del conduttore, max. AWG	AWG 24
Lunghezza di spellatura	7.5 mm		

### Classificazioni

ETIM 8.0	EC002780	ETIM 9.0	EC002780
ETIM 10.0	EC002780	ECLASS 14.0	27-14-11-52
ECLASS 15.0	27-14-11-52		

