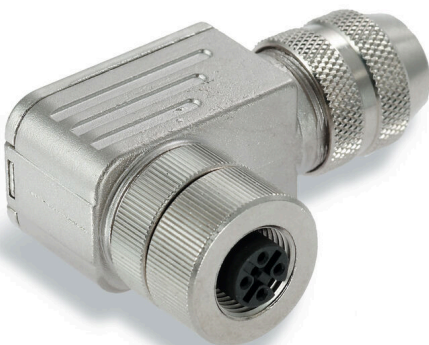


SAIBWZ-M-4A-6/8-M12**Weidmüller Interface GmbH & Co. KG**

Klingenbergstraße 26

D-32758 Detmold

Germany

www.weidmueller.com

Al giorno d'oggi i cavi con lunghezze personalizzabili sono molto richiesti. In risposta a questa esigenza, Weidmüller offre una vasta gamma di connettori ad innesto per il libero confezionamento.

Connettori maschio e femmina confezionabili liberamente per collegamenti M8, M12, M16 e 7/8" estremamente robusti e ideali, ad esempio, per la costruzione di macchine. I connettori M12 offrono la scelta tra 5 diversi sistemi di collegamento.

Il collegamento a molla autobloccante offre un'eccellente sicurezza di funzionamento e tempi di installazione ridotti. Con questa tecnica il conduttore è inserito nella molla autobloccante senza terminale (in opzione con terminale). Il collegamento tra il conduttore e la molla autobloccante è resistente alle vibrazioni e garantisce stabilità a lungo termine.

Dati generali per l'ordinazione

Versione	Connettore collegabile al campo, M12
N. d'ordine	1344740000
Tipo	SAIBWZ-M-4A-6/8-M12
GTIN (EAN)	4050118146912
CPZ	1 Pieza

SAIBWZ-M-4A-6/8-M12

Weidmüller Interface GmbH & Co. KG
 Klingenbergstraße 26
 D-32758 Detmold
 Germany

www.weidmueller.com

Technical data

Omologazioni

Omologazioni



ROHS Conforme

Dimensioni e pesi

Peso netto 69 g

Conformità ambientale del prodotto

Stato conformità RoHS	Conforme con esenzione
Esenzione RoHS (se applicabile/nota)	6c
REACH SVHC	Lead 7439-92-1, Imidazolidine-2-thione 96-45-7
SCIP	bcee35cf-c0f5-43d2-8daf-65ab0d08641a

Dati tecnici connettori ad innesto liberamente confezionabili

Numero di poli	4	Codifica	Codificato A
Superficie dei contatti	dorata	Tipo di collegamento	Molla autobloccante
Materiale base della custodia	PA	Resistenza d'isolamento	108 Ω
Diametro del cavo, max.	8 mm	Diametro del cavo, min.	6 mm
Sezione di collegamento cavo, max.	0.5 mm ²	Sezione di collegamento cavo, min.	0.14 mm ²
Tensione nominale	250 V	Corrente nominale	4 A
Grado di protezione	IP67	Cicli di inserimento	≥ 100
Grado di lordura	3	Genere di contatto	Femmina
Collegamento schermato	Sì	Materiale anello filettato	Pressofusione di zinco
Campo di temperatura custodia	-40 ... +85 °C		

Dati generali

Numero di poli	4	Collegamento 1	M12
Collegamento 2	Tension-clamp	Materiale base della custodia	PA
Filettatura del collegamento	M12	Superficie dei contatti	dorata
Grado di protezione	IP67	Cicli di inserimento	≥ 100

Classificazioni

ETIM 8.0	EC002635	ETIM 9.0	EC002635
ETIM 10.0	EC002635	ECLASS 14.0	27-44-01-16
ECLASS 15.0	27-44-01-16		

Schema dei poli

