

Non utilizzare questo prodotto per particolari di nuova progettazione, Sono disponibili solo le scorte rimanenti



FDT²

Le serie ACT20C sono state progettate in modo mirato per applicazioni con processi continui. Ciò consente il controllo continuo dei dispositivi diagnostici e delle informazioni di processo ("monitoraggio di stato")
Diversi componenti ACT20C formano una stazione consistente in un gateway Ethernet ACT20C, convertitori e separatori di segnali comunicativi ACT20C e un morsetto di terminazione bus ACT20C.

Dati generali per l'ordinazione

N. d'ordine	1334490000
Tipo	ACT20C-AI-AO-MTCP
GTIN (EAN)	4050118137675
CPZ	1 Pieza
Stato consegna	Disdetto
Disponibile fino a	2023-05-31T00:00:00+02:00

Dati tecnici

Omologazioni

Omologazioni	DNVGL;
ROHS	Conforme

Dimensioni e pesi

Profondità	113.6 mm	Profondità (pollici)	4.4724 inch
Larghezza	22.5 mm	Larghezza (pollici)	0.8858 inch
Lunghezza	119.2 mm	Lunghezza (pollici)	4.6929 inch
Peso netto	169 g		

Temperature

Temperatura di magazzino	-20 °C...85 °C	Temperatura d'esercizio	-20 °C...70 °C
Umidità	da 0 a 95 % (senza formazione di condensa)		

Conformità ambientale del prodotto

Stato conformità RoHS	Conforme con esenzione
Esenzione RoHS (se applicabile/nota)	7a, 7cl
REACH SVHC	Lead 7439-92-1
SCIP	2f6dd957-421a-46db-a0c2-cf1609156924

Ingresso

Numero di ingressi	1	Alimentazione sensori	> 17 V DC a 20 mA
Tensione d'ingresso	0(2)...10 V	Corrente d'ingresso	0...20 mA, 4...20 mA

Interfaccia 1

Interfaccia	RJ45: femmina-femmina, Cat.5 fino a 100 MHz, Spina per CBX200	Protocollo	FDT/DTM, Modbus/TCP
Indirizzamento	Rettifica DHCP o manuale		

Uscita

Numero di uscite	1	Resistenza di carico tensione	≥ 10 kΩ
Corrente di impedenza di carico	≤ 500 Ω	Tensione d'uscita osservazioni	0...10 V
Corrente d'uscita	0...20 mA, 4...20 mA		

Uscita (analogica)

Funzione di trasmissione	diretto o inverso	Tensione di uscita	0...10 V
Resistenza di carico tensione	≥ 10 kΩ	Resistenza di carico corrente	≤ 500 Ω
Corrente d'uscita	0(4)...20 mA		

Indicazioni generali

Precisione	< 0,15 % valore terminale (+ 0,05 % > 55 °C), Corrente: 1 uA / 30 uA (+ 10 uA > 55 °C), Tensione: 1 mV / 15 mV (+ 5 mV > 55 °C)	Grado di protezione	IP20
Tensione di alimentazione	24 V DC ± 25 %	Guida equipaggiata	TS 35

ACT20C-AI-AO-MTCP

Weidmüller Interface GmbH & Co. KG

Klingenbergstraße 26

D-32758 Detmold

Germany

www.weidmueller.com

Dati tecnici

Potenza assorbita	≤ 3,5 W	Coefficiente di temperatura	≤ 0,01 % / °C
Configurazione	FDT/DTM (interfaccia Ethernet o di servizio)		

Coordinazione di isolamento

Norme EMC	EN 61326-1:2006	Grado di lordura	2
Separazione galvanica	Separatore a 4 vie, tra ingresso / uscita / alimentazione / Ethernet	Raccomandazioni	Namur NE43, Namur NE44, Namur NE107
Tensione nominale / Tensione di prova: da ingresso/uscita a uscita/ingresso / alimentazione / Interfaccia Ethernet	300 Vrms / 1,7 kV rms in circuiti elettrici secondari, isolamento rinforzato	Tensione nominale / Tensione di prova: da interfaccia Ethernet ad alimentazione / da messa a terra funzionale ad alimentazione / Interfaccia Ethernet	31,2 V DC / 0,9 kV rms in circuiti elettrici secondari, isolamento base
Tensione nominale / Tensione di prova: da messa a terra funzionale a ingresso / uscita	300 Vrms / 1,1 kV rms in circuiti elettrici secondari, isolamento base		

Dati di collegamento

Tipo di collegamento	Collegamento a vite / connettore a innesto RJ45	Coppia di serraggio, min.	0.4 Nm
Coppia di serraggio, max.	0.6 Nm	Campo di serraggio, collegamento di dimensionamento	1.5 mm ²
Campo di sezioni, min.	0.5 mm ²	Campo di sezioni, max.	2.5 mm ²
Sezione di collegamento cavo AWG, min.	AWG 30	Sezione di collegamento cavo AWG, max.	AWG 14
Sezione di collegamento cavo, rigido, min.	0.5 mm ²	Sezione di collegamento cavo, rigido, max.	2.5 mm ²

Descrizione articolo

Descrizione del prodotto	<p>Con il modulo ACT20C, Weidmüller presenta un nuovissimo tipo di convertitore di segnale. Il modulo compatto è provvisto di collegamento Ethernet che offre una diagnosi estensiva e informazioni di stato. Il modulo ACT20C è configurabile direttamente con il software "WI-Manager" o tramite una rete Ethernet. Il software è basato sulla tecnologia FDT/DTM indipendente dal fornitore.</p> <p>Con il modulo ACT20C, Weidmüller presenta un nuovissimo tipo di convertitore di segnale. Questo modulo compatto è provvisto di una connessione Ethernet; oltre ai segnali offre informazioni precise sullo stato dei sensori, sull'elaborazione dei segnali e sul cablaggio.</p> <p>Come convertitore di segnali, il modulo ACT20C isola, mette in scala e converte la corrente analogica e i segnali di tensione; è configurabile direttamente con il software "WI-Manager" o tramite una rete Ethernet. Il software è basato sulla tecnologia FDT/DTM indipendente dal fornitore. Il modulo ACT20C è stato progettato appositamente per l'automazione di processo, in modo da inoltrare continuamente ai dispositivi in rete i valori misurati e le informazioni di stato. Durante il funzionamento standard, il malfunzionamento, la manutenzione o la configurazione tramite rete, questo consente di visualizzare lo stato della corrente. In caso di errore, l'ACT20C fornisce informazioni precise per un'analisi degli errori, contribuendo così ad una maggiore efficienza del sistema.</p>
--------------------------	---

Classificazioni

ETIM 8.0	EC002653	ETIM 9.0	EC002653
ETIM 10.0	EC002653	ECLASS 14.0	27-21-01-20
ECLASS 15.0	27-21-01-20		

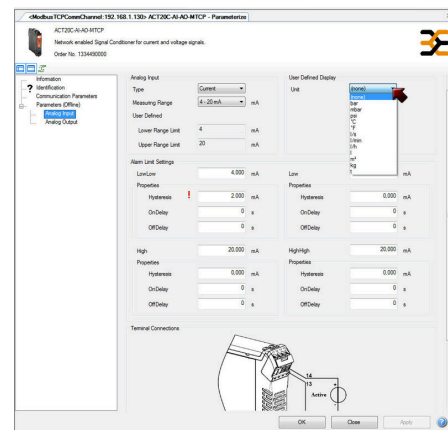
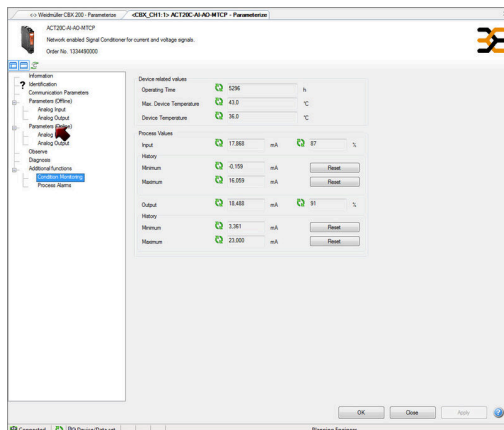
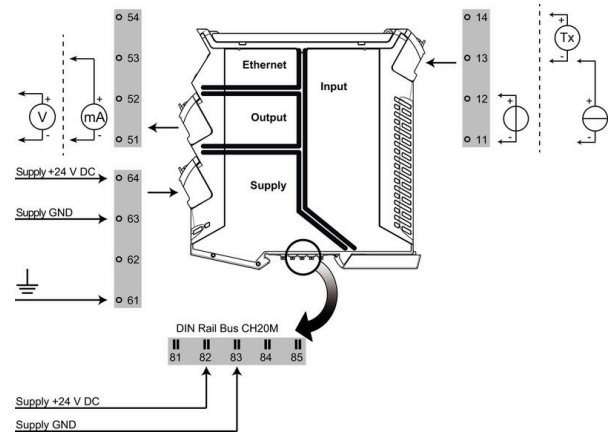
ACT20C-AI-AO-MTCP

Weidmüller Interface GmbH & Co. KG
 Klingenbergstraße 26
 D-32758 Detmold
 Germany

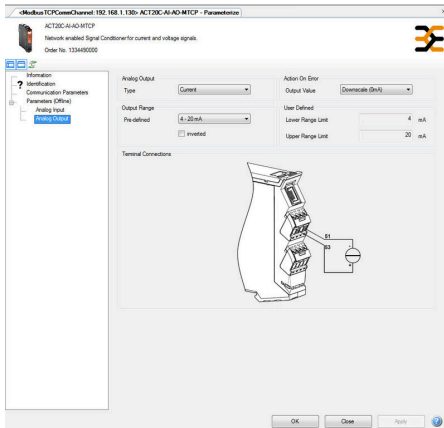
Disegni

www.weidmueller.com

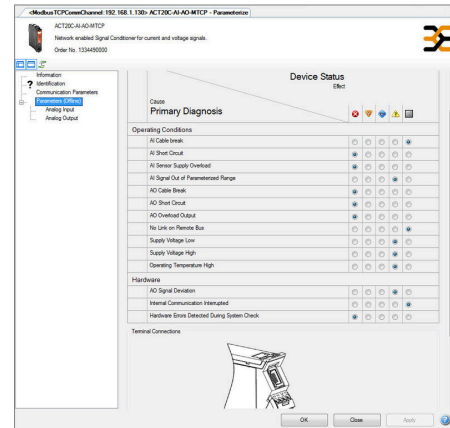
Connection diagram



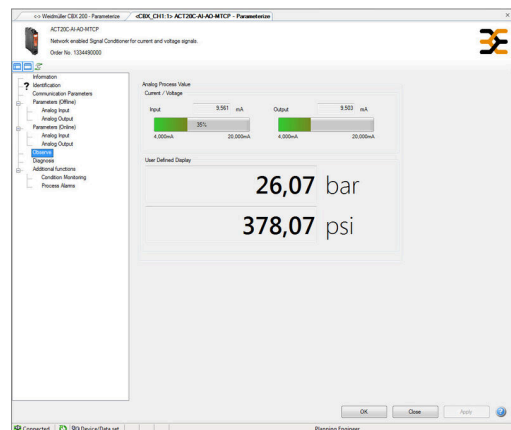
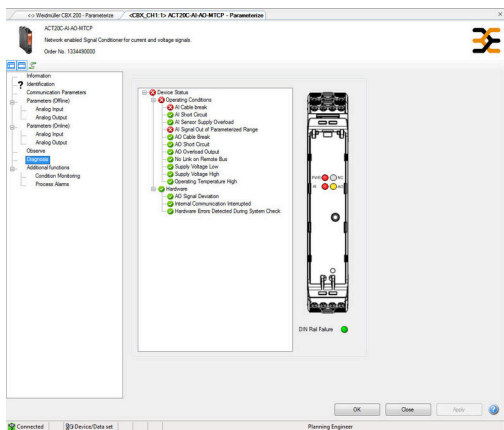
Screenshot configuration with FDT/DTM example for input

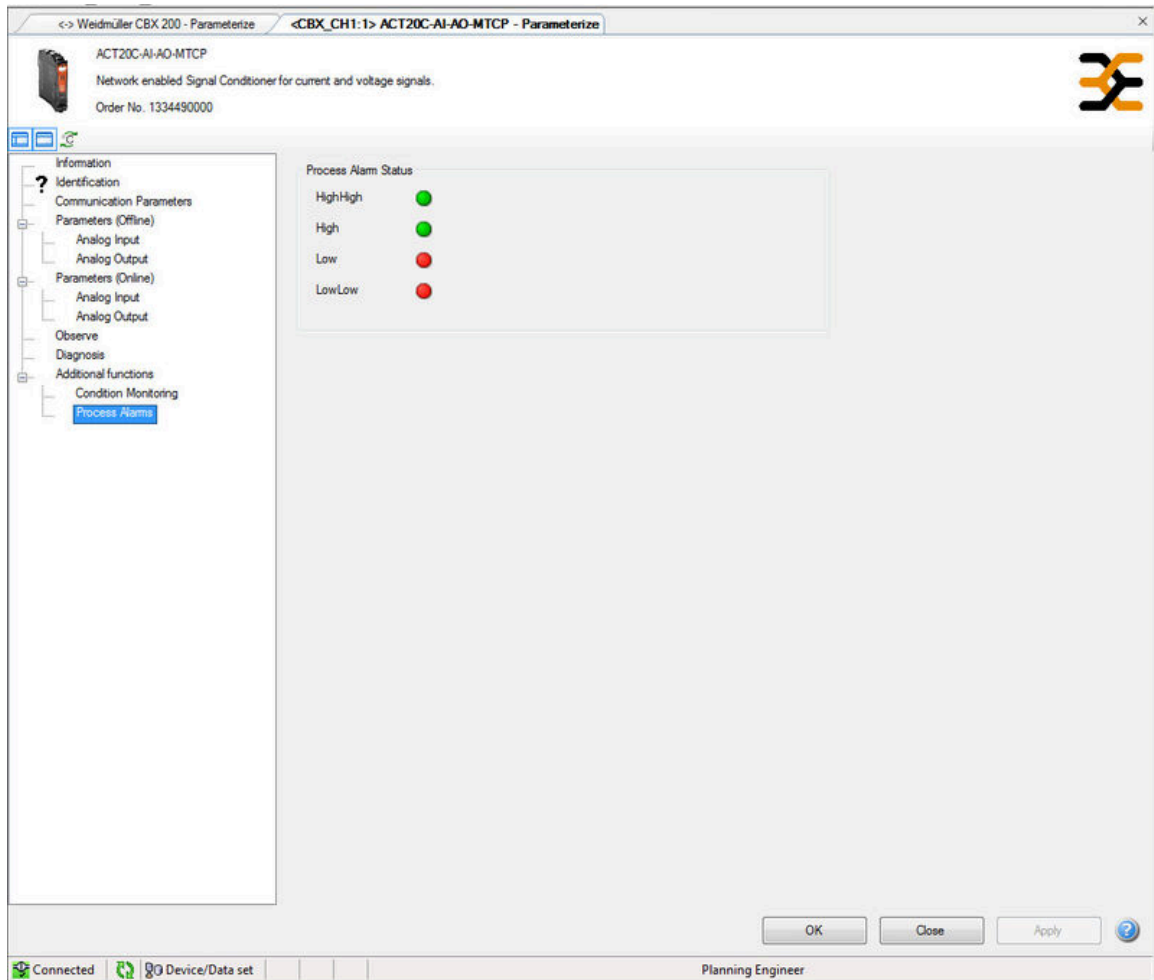


Screenshot configuration with FDT/DTM example for output



Screenshot configuration with FDT/DTM example for diagnosis





ACT20C-AI-AO-MTCP

Weidmüller Interface GmbH & Co. KG
 Klingenbergstraße 26
 D-32758 Detmold
 Germany

www.weidmueller.com

Accessori

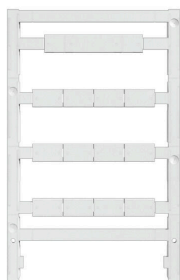
Adattatore di programmazione



Dati generali per l'ordinazione

Tipo	CBX200 USB	Versione	
N. d'ordine	8978580000		
GTIN (EAN)	4032248813759		
CPZ	1 ST		

neutra



ESG è il marcatore di comprovata qualità in formato MultiCard, utilizzabile su molti apparecchi conosciuti. Il risultato consiste in una siglatura per dispositivi d'alta qualità, con un aspetto nitido.

Sono disponibili diverse tipologie per dispositivi di vari produttori, come Siemens, ABB, Beckhoff e altri.

Riepilogo dei vantaggi:

- Marcatori per impiego universale, marcatori autoadesivi o ad innesto, a seconda del tipo
- Per apparecchiature allineate, ad esempio gli interruttori automatici, sono disponibili marcatori ESG da bloccare sulle guide portacartellini
- Stampa personalizzata in qualità laser secondo le indicazioni

Per simboli speciali: Si prega di inviarci un file del nostro software di siglatura M-Print PRO o M-Print PRO Online (senza installazione) per le vostre specifiche di siglatura.

Dati generali per l'ordinazione

Tipo	ESG 8/13.5/43.3 SAI AU	Versione	
N. d'ordine	1912130000	ESG, Siglatura di apparecchi x 13.5 mm, PA 66, Colori: trasparente,	
GTIN (EAN)	4032248541164	innestabile	
CPZ	5 ST		
Tipo	ESG 6.6/20 BHZ 5.00/04	Versione	
N. d'ordine	1082540000	ESG, Siglatura di apparecchi x 20 mm, PA 66, Colori: bianco,	
GTIN (EAN)	4032248845439	innestabile	
CPZ	200 ST		