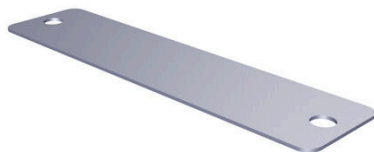


**CC-M 15/60 2X3 ST****Weidmüller Interface GmbH & Co. KG**

Klingenbergstraße 26

D-32758 Detmold

Germany

[www.weidmueller.com](http://www.weidmueller.com)

Le MetalliCard, disponibili in alluminio o in acciaio inossidabile, soddisfano le più svariate esigenze di etichettatura. Le targhette in alluminio cromato, particolarmente apprezzate per il contrasto elevato nella stampa multicolore, rappresentano un'alternativa economica in numerose applicazioni. Nell'industria chimica e del processo, estremamente esigenti dal punto di vista tecnologico, l'utilizzo delle MetalliCard in acciaio inossidabile, caratterizzate da un'altissima resistenza, rappresenta una scelta sicura. I formati rispondono alle esigenze dell'intero processo d'identificazione del sistema. Sia che si tratti di piccole attrezzature o di targhette d'identificazione, esse assicurano processi di siglatura di alta qualità. Inoltre le MetalliCard offrono caratteristiche d'installazione ottimali. Grazie alle molteplici opzioni di fissaggio, come saldatura, rivettatura, supporti, guide o fascette serracavo in acciaio inox, le MetalliCard assicurano un impiego universale. Per simboli speciali: Si prega di inviarci un file del nostro software di siglatura M-Print PRO o M-Print PRO Online (senza installazione) per le vostre specifiche di siglatura.

**Dati generali per l'ordinazione**

Versione	MetalliCard, Siglatura di apparecchi, 15 x 60 mm, argento
N. d'ordine	<a href="#">1327890000</a>
Tipo	CC-M 15/60 2X3 ST
GTIN (EAN)	4050118132731
CPZ	200 Pieza

## CC-M 15/60 2X3 ST

**Weidmüller Interface GmbH & Co. KG**  
 Klingenbergstraße 26  
 D-32758 Detmold  
 Germany

www.weidmueller.com

## Technical data

## Omologazioni

ROHS	Conforme
------	----------

## Dimensioni e pesi

Profondità	0.5 mm	Profondità (pollici)	0.0197 inch
Posizione verticale	15 mm	Altezza (pollici)	0.5906 inch
Larghezza	60 mm	Larghezza (pollici)	2.3622 inch
Peso netto	2.8 g		

## Temperature

Campo delle temperature di impiego	-55...130 °C
------------------------------------	--------------

## Conformità ambientale del prodotto

Stato conformità RoHS	Conforme senza esenzione
REACH SVHC	No SVHC superiori a 0,1 wt%

## Dati generali

Versione	innestabile, con foro di montaggio da 3,5 mm	
Larghezza	60 mm	
Campo delle temperature di impiego, max.	130 °C	
Campo delle temperature di impiego, min.	-55 °C	
Colori	argento	
Materiale di base	Acciaio inox 1.4301	
Caratteri stampati	senza	
Numero di marcatori per unità di imballaggio	Forma di fornitura	MetalliCard
Dimensioni del campo di siglatura	15.2 x 57.2 mm	
Industrie consigliate	Energia, Processo	
stampante compatibile		
Numero di marcatori per combinazione	1 MetalliCard = Device markers	
Campo delle temperature di impiego	-55...130 °C	

## Marcatori per apparecchi

Diametro foro	3.30 mm
---------------	---------

## Classificazioni

ETIM 8.0	EC001288	ETIM 9.0	EC001288
ETIM 10.0	EC001288	ECLASS 14.0	27-28-11-04
ECLASS 15.0	27-28-11-04		

## Drawings

### Esempio d'uso



**CC-M 15/60 2X3 ST****Weidmüller Interface GmbH & Co. KG**

Klingenbergstraße 26

D-32758 Detmold

Germany

[www.weidmueller.com](http://www.weidmueller.com)**Accessories****Prodotti complementari****Dati generali per l'ordinazione**

Tipo	INLAY CC-M 15/60	Versione
N. d'ordine	<a href="#">1341080000</a>	
GTIN (EAN)	4050118145380	
CPZ	1 ST	
Tipo	INLAY CC-M UNIVERSAL	Versione
N. d'ordine	<a href="#">1341120000</a>	
GTIN (EAN)	4050118145458	
CPZ	1 ST	
Tipo	PRIMER CC-M	Versione
N. d'ordine	<a href="#">2068020000</a>	
GTIN (EAN)	4050118416534	
CPZ	100 ST	