

SFX-M 11/60 AL

Weidmüller Interface GmbH & Co. KG

Klingenbergstraße 26

D-32758 Detmold

Germany

www.weidmueller.com



Le MetalliCard, disponibili in alluminio o in acciaio inossidabile, soddisfano le più svariate esigenze di etichettatura. Le targhette in alluminio cromato, particolarmente apprezzate per il contrasto elevato nella stampa multicolore, rappresentano un'alternativa economica in numerose applicazioni. Nell'industria chimica e del processo, estremamente esigenti dal punto di vista tecnologico, l'utilizzo delle MetalliCard in acciaio inossidabile, caratterizzate da un'altissima resistenza, rappresenta una scelta sicura. I formati rispondono alle esigenze dell'intero processo d'identificazione del sistema. Sia che si tratti di piccole attrezzature o di targhette d'identificazione, esse assicurano processi di siglatura di alta qualità. Inoltre le MetalliCard offrono caratteristiche d'installazione ottimali. Grazie alle molteplici opzioni di fissaggio, come saldatura, rivettatura, supporti, guide o fascette serracavo in acciaio inox, le MetalliCard assicurano un impiego universale. Una speciale punzonatura nell'SFX-M permette l'utilizzo di fascette serracavo in acciaio. Per simboli speciali: Si prega di inviarci un file del nostro software di siglatura M-Print PRO o M-Print PRO Online (senza installazione) per le vostre specifiche di siglatura.

Dati generali per l'ordinazione

| | |
|-------------|--------------------------------------------------------------------|
| Versione | MetalliCard, Segnafile e segnacavi, 7 - 40 mm, 60 x 11 mm, argento |
| N. d'ordine | 1327780000 |
| Tipo | SFX-M 11/60 AL |
| GTIN (EAN) | 4050118132649 |
| CPZ | 50 Pieza |

Dati tecnici

Omologazioni

| | |
|------|----------|
| ROHS | Conforme |
|------|----------|

Dimensioni e pesi

| | | | |
|---------------------|--------|----------------------|-------------|
| Profondità | 0.8 mm | Profondità (pollici) | 0.0315 inch |
| Posizione verticale | 60 mm | Altezza (pollici) | 2.3622 inch |
| Larghezza | 11 mm | Larghezza (pollici) | 0.4331 inch |
| Peso netto | 0.83 g | | |

Temperature

| | |
|------------------------------------|--------------|
| Campo delle temperature di impiego | -55...130 °C |
|------------------------------------|--------------|

Conformità ambientale del prodotto

| | |
|-----------------------|-----------------------------|
| Stato conformità RoHS | Conforme senza esenzione |
| REACH SVHC | No SVHC superiori a 0,1 wt% |

Dati generali

| | | |
|----------------------------------------------|---------------------------------------------|-------------|
| Qtà/foglio | 50 | |
| Tipo di stampa | Neutro | |
| Versione | esente da alogeni | |
| Larghezza | 11 mm | |
| Campo delle temperature di impiego, max. | 130 °C | |
| Campo delle temperature di impiego, min. | -55 °C | |
| Colori | argento | |
| Materiale di base | Alluminio anodizzato | |
| Caratteri stampati | senza | |
| Numero di marcatori per unità di imballaggio | Forma di fornitura | MetalliCard |
| Dimensioni del campo di siglatura | 11.2 x 45 mm | |
| Industrie consigliate stampante compatibile | Processo, Energia | |
| Numero di marcatori per combinazione | 1 MetalliCard = Conductor and cable markers | |
| Campo delle temperature di impiego | -55...130 °C | |

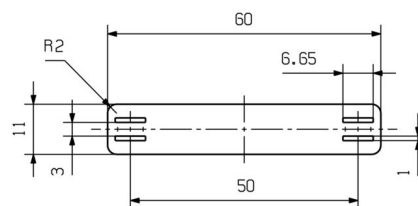
Segnafili e segnacavi

| | | | |
|---------------------------------------|---------------------|----------------------------------------|--------------------------|
| Sezione di collegamento cavo, max. | 500 mm ² | Sezione di collegamento cavo, min. | 16 mm ² |
| Diametro esterno del conduttore, max. | 40 mm | Diametro esterno del conduttore, min. | 7 mm |
| Varco fascetta serracavo | Rialzato | Diametro esterno conduttore | 7 - 40 mm |
| Fascetta serracavo compatibile | Acciaio | Sezione di collegamento dei conduttori | 16 - 500 mm ² |

Classificazioni

| | | | |
|-------------|-------------|-------------|-------------|
| ETIM 8.0 | EC001530 | ETIM 9.0 | EC001530 |
| ETIM 10.0 | EC001530 | ECLASS 14.0 | 27-28-11-02 |
| ECLASS 15.0 | 27-28-11-02 | | |

Disegni



SFX-M 11/60 AL

Weidmüller Interface GmbH & Co. KG

Klingenbergstraße 26

D-32758 Detmold

Germany

www.weidmueller.com

Accessori

Prodotti complementari



Dati generali per l'ordinazione

| | | | |
|-------------|----------------------------|----------|--|
| Tipo | PRIMER CC-M | Versione | |
| N. d'ordine | 2068020000 | | |
| GTIN (EAN) | 4050118416534 | | |
| CPZ | 100 ST | | |

Inlay



Le MetalliCard, disponibili in alluminio o in acciaio inossidabile, soddisfano le più svariate esigenze di etichettatura. Le targhette in alluminio cromato, particolarmente apprezzate per il contrasto elevato nella stampa multicolore, rappresentano un'alternativa economica in numerose applicazioni. Nell'industria chimica e del processo, estremamente esigenti dal punto di vista tecnologico, l'utilizzo delle MetalliCard in acciaio inossidabile, caratterizzate da un'altissima resistenza, rappresenta una scelta sicura. I formati rispondono alle esigenze dell'intero processo d'identificazione del sistema. Sia che si tratti di piccole attrezzature o di targhette d'identificazione, esse assicurano processi di siglatura di alta qualità. Inoltre le MetalliCard offrono caratteristiche d'installazione ottimali. Grazie alle molteplici opzioni di fissaggio, come saldatura, rivettatura, supporti, guide o fascette serracavo in acciaio inox, le MetalliCard assicurano un impiego universale. Una speciale punzonatura nell'SFX-M permette l'utilizzo di fascette serracavo in acciaio. Per simboli speciali: Si prega di inviarcì un file del nostro software di siglatura M-Print PRO o M-Print PRO Online (senza installazione) per le vostre specifiche di siglatura.

Dati generali per l'ordinazione

| | | | |
|-------------|----------------------------|----------|--|
| Tipo | INLAY SFX-M 11/60 | Versione | |
| N. d'ordine | 1341110000 | | |
| GTIN (EAN) | 4050118145601 | | |
| CPZ | 1 ST | | |