



Le MetalliCard, disponibili in alluminio o in acciaio inossidabile, soddisfano le più svariate esigenze di etichettatura. Le targhette in alluminio cromato, particolarmente apprezzate per il contrasto elevato nella stampa multicolore, rappresentano un'alternativa economica in numerose applicazioni. Nell'industria chimica e del processo, estremamente esigenti dal punto di vista tecnologico, l'utilizzo delle MetalliCard in acciaio inossidabile, caratterizzate da un'altissima resistenza, rappresenta una scelta sicura. I formati rispondono alle esigenze dell'intero processo d'identificazione del sistema. Sia che si tratti di piccole attrezzature o di targhette d'identificazione, esse assicurano processi di siglatura di alta qualità. Inoltre le MetalliCard offrono caratteristiche d'installazione ottimali. Grazie alle molteplici opzioni di fissaggio, come saldatura, rivettatura, supporti, guide o fascette serracavo in acciaio inox, le MetalliCard assicurano un impiego universale. Per simboli speciali: Si prega di inviarci un file del nostro software di siglatura M-Print PRO o M-Print PRO Online (senza installazione) per le vostre specifiche di siglatura.

**Dati generali per l'ordinazione**

Versione	MetalliCard, Siglatura di apparecchi, 30 x , argento
N. d'ordine	<a href="#">1327750000</a>
Tipo	CC-M DIA 30 AL
GTIN (EAN)	4050118132625
CPZ	200 Pieza

## Dati tecnici

## Omologazioni

ROHS	Conforme
------	----------

## Dimensioni e pesi

Profondità	0.5 mm	Profondità (pollici)	0.0197 inch
Posizione verticale	30 mm	Altezza (pollici)	1.1811 inch
Diametro	30 mm	Peso netto	0.84 g

## Temperature

Campo delle temperature di impiego	-55...130 °C
------------------------------------	--------------

## Conformità ambientale del prodotto

Stato conformità RoHS	Conforme senza esenzione
REACH SVHC	No SVHC superiori a 0,1 wt%

## Dati generali

Versione	innestabile		
Campo delle temperature di impiego, max.	130 °C		
Campo delle temperature di impiego, min.	-55 °C		
Colori	argento		
Materiale di base	Alluminio cromato (AL), Alluminio anodizzato		
Caratteri stampati	senza		
Numero di marcatori per unità di imballaggio	Forma di fornitura	MetalliCard	
Dimensioni del campo di siglatura	28.2 x 28.2 mm		
Industrie consigliate stampante compatibile	Energia, Processo		
Numero di marcatori per combinazione	1 MetalliCard = Device markers		
Campo delle temperature di impiego	-55...130 °C		

## Marcatori per apparecchi

Diametro	30 mm	Diametro foro	4.20 mm
----------	-------	---------------	---------

## Classificazioni

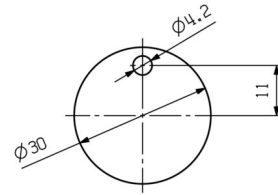
ETIM 8.0	EC001288	ETIM 9.0	EC001288
ETIM 10.0	EC001288	ECLASS 14.0	27-28-11-04
ECLASS 15.0	27-28-11-04		

Disegni

Esempio d'uso



Disegno



## CC-M DIA 30 AL

**Weidmüller Interface GmbH & Co. KG**  
 Klingenbergstraße 26  
 D-32758 Detmold  
 Germany

## Accessori

www.weidmueller.com

### Prodotti complementari



### Dati generali per l'ordinazione

Tipo	INLAY CC-M DIA 30	Versione
N. d'ordine	<a href="#">1341100000</a>	
GTIN (EAN)	4050118145199	
CPZ	1 ST	
Tipo	INLAY CC-M UNIVERSAL	Versione
N. d'ordine	<a href="#">1341120000</a>	
GTIN (EAN)	4050118145458	
CPZ	1 ST	
Tipo	DKB CC DIA 30	Versione
N. d'ordine	<a href="#">1341180000</a>	MetalliCard, Strisce adesive, 30 x , trasparente
GTIN (EAN)	4050118145618	
CPZ	200 ST	
Tipo	PRIMER CC-M	Versione
N. d'ordine	<a href="#">2068020000</a>	
GTIN (EAN)	4050118416534	
CPZ	100 ST	