

SM 46/46-30 MC NE GR

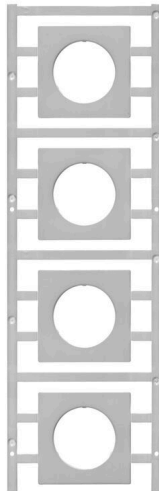
Weidmüller Interface GmbH & Co. KG

Klingenbergstraße 26

D-32758 Detmold

Germany

www.weidmueller.com



SM è un sistema di siglatura MultiCard per dispositivi di controllo e segnalazione. I marcatori vengono bloccati sui relativi supporti o fissati tramite uno strato adesivo appositamente predisposto. Con i sistemi di siglatura PrintJet CONNECT o Plotter è possibile creare marcatori personalizzati.

- Gli utilizzatori sono in grado di produrre velocemente i marcatori per le loro necessità
- Nessuna giacenza di magazzino di costosi marcatori standard.
- Qualità di stampa altamente resistente utilizzando la PrintJet come alternativa all'incisione
- Per esigenze particolari, si raccomanda l'uso della pellicola protettiva ETO SM
- I supporti sono utilizzabili per pulsantiere di Ø 22 o 30 mm di Siemens, ABB, Moeller e Télémécanique Per simboli speciali: Si prega di inviarci un file del nostro software di siglatura M-Print PRO o M-Print PRO Online (senza installazione) per le vostre specifiche di siglatura.

Dati generali per l'ordinazione

Versione	SwitchMark, Siglatura di apparecchi, 46 x 46 mm, per contattori a camma, Tipo S0, Kraus & Naimer, grigio
N. d'ordine	1323520000
Tipo	SM 46/46-30 MC NE GR
GTIN (EAN)	4050118126839
CPZ	20 Pieza

SM 46/46-30 MC NE GR

Weidmüller Interface GmbH & Co. KG
Klingenbergstraße 26
D-32758 Detmold
Germany

www.weidmueller.com

Dati tecnici

Omologazioni

ROHS	Conforme
------	----------

Dimensioni e pesi

Profondità	1.2 mm	Profondità (pollici)	0.0472 inch
Posizione verticale	46 mm	Altezza (pollici)	1.811 inch
Larghezza	46 mm	Larghezza (pollici)	1.811 inch
Diametro	30 mm	Peso netto	5.2 g

Temperature

Campo delle temperature di impiego	-40...100 °C
------------------------------------	--------------

Conformità ambientale del prodotto

Stato conformità RoHS	Conforme senza esenzione	
REACH SVHC	No SVHC superiori a 0,1 wt%	
Impronta carbonica di prodotto	Dalla culla al cancello	0.032 kg CO2 eq.

Dati generali

Colore materiale secondo codice internazionale delle resistenze	8	
Versione	innestabile	
Larghezza	46 mm	
Classe d'infiammabilità UL 94	V-2	
Campo delle temperature di impiego, max.	100 °C	
Campo delle temperature di impiego, min.	-40 °C	
Colori	grigio	
Alogeni	No	
Materiale di base	poliammide 66	
Caratteri stampati	senza	
Numero di marcatori per unità di imballaggio	Forma di fornitura	MultiCard
stampante compatibile	PRINTJET CONNECT , MCP BASIC 2 , MCP PLUS 2	
Numero di marcatori per combinazione	1 MultiCard = Device markers	
Campo delle temperature di impiego	-40...100 °C	
Applicazione / Produttore	per contattori a camma, Tipo S0, Kraus & Naimer	

Marcatori per apparecchi

Diametro	30 mm	Alogeni	No
----------	-------	---------	----

Classificazioni

ETIM 8.0	EC001288	ETIM 9.0	EC001288
ETIM 10.0	EC001288	ECLASS 14.0	27-28-11-04
ECLASS 15.0	27-28-11-04		

Disegni

