

ACT20X-HUI-SAO-LP-S

Weidmüller Interface GmbH & Co. KG

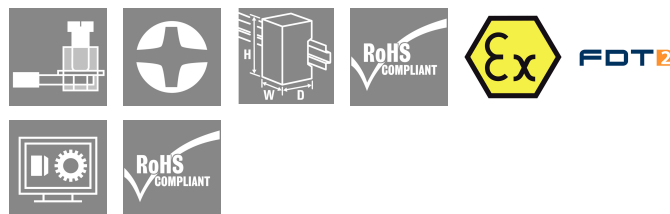
Klingenbergstraße 26

D-32758 Detmold

Germany

www.weidmueller.com

Il prodotto non è più disponibile, Foglio dati a titolo indicativo



I convertitori di segnali universali con separazione e i convertitori di misura universali ACT20X HUI-SAO-S/ SAO-LP possono essere configurati individualmente. I segnali di temperatura delle termocoppie e dei sensori PT100, nonché i segnali di corrente e tensione DC

analogici possono essere rilevati dalla Zona EX 0. Sul lato uscita sono disponibili, a richiesta, segnali di corrente/tensione (SAO-S) o segnali di loop di corrente 4...20 mA

(SAO-LP/ SAO-S) per il campo sicuro.

ACT20X-HUI-SAO-S dispone inoltre di un'uscita relè sulla quale è possibile impostare la soglia di commutazione. Un contatto di allarme integrato prepara i messaggi di stato in caso di anomalia; questi messaggi consentono una rapida identificazione dei guasti, incrementando la disponibilità dell'impianto.

L'alimentazione dei convertitori di segnale con separazione avviene tramite l'alimentatore integrato (SAO-S) o, in alternativa,

tramite il loop di corrente sul lato d'uscita (SAO-LP).

I dispositivi montabili su guida sono disponibili nella versione a un canale e, a richiesta, nelle larghezze 12,5 mm (SAO-LP) o 22,5 mm (SAO-S).

Dati generali per l'ordinazione

Versione	ACT20X, Convertitore/separatore di segnali EX, Versione a 1 canale, Alimentazione da loop di corrente d'uscita
N. d'ordine	1318220000
Tipo	ACT20X-HUI-SAO-LP-S
GTIN (EAN)	4050118323955
CPZ	1 Pieza
Stato consegna	In futuro questo articolo non sarà più disponibile.
Disponibile fino a	2021-12-15T00:00:00+01:00

ACT20X-HUI-SAO-LP-S

Weidmüller Interface GmbH & Co. KG

Klingenbergstraße 26


D-32758 Detmold

Germany

www.weidmueller.com

Dati tecnici

Omologazioni

Omologazioni	CE; TUEVSATEX
Omologazioni	CULUS; EAC; IECEXKEM; ATEX
Omologazioni	

ROHS	Conforme
------	----------

Dimensioni e pesi

Profondità	113.6 mm	Profondità (pollici)	4.4724 inch
Posizione verticale	117.2 mm	Altezza (pollici)	4.6142 inch
Larghezza	12.5 mm	Larghezza (pollici)	0.4921 inch
Peso netto	125 g		

Temperature

Temperatura di magazzino	-20 °C...70 °C	Temperatura d'esercizio	0 °C...60 °C
Umidità con temperatura d'esercizio	da 0 a 95 % (senza formazione di condensa)	Umidità	10... - 90 %, senza rugiada

Probabilità di guasto

SIL secondo IEC 61508	2
-----------------------	---

Conformità ambientale del prodotto

Stato conformità RoHS	Conforme con esenzione
Esenzione RoHS (se applicabile/nota)	7a, 7cl
REACH SVHC	Lead 7439-92-1
SCIP	2f6dd957-421a-46db-a0c2-cf1609156924

Assembling

Tipo di montaggio	Guida DIN	Guida equipaggiata	TS 35
Luogo di montaggio	orizzontale e verticale		

Ingresso EX

Sensore	2/3/4 conduttori, RTD: PT10, PT20, PT50, PT100, PT250, PT300, PT400, PT500, PT1000, Ni50, Ni100, Ni120, Ni1000, Termocoppie: B, E, J, K, N, R, S, T; secondo IEC 60584-1 e L, U secondo DIN43710, Potenzimetro, Resistenza: 0 - 12 kΩ	Resistenza d'ingresso	0...12 kΩ
Tipo	circuito elettrico a sicurezza intrinseca	Resistenza del conduttore nel circuito di misura	≤ 50 Ω
Potenzimetro	1.2...500 kΩ	Alimentazione sensori	28...16,5 V DC / 0...20 mA
Tensione d'ingresso	Configurabile, ± 12 V DC (campo di misura min. 1 V), ± 28 V DC (campo di misura min. 2V), ± 600	Campo d'ingresso temperatura	regolabile da -200...+800 °C

ACT20X-HUI-SAO-LP-S

Weidmüller Interface GmbH & Co. KG

Klingenbergstraße 26

D-32758 Detmold

Germany

www.weidmueller.com

Dati tecnici

	mV DC (campo di misura min. 50 mV), ± 150 mV DC (campo di misura min. 15 mV)		
Corrente d'ingresso	Configurabile, ± 25 mA, 0...20 mA, 4...20mA	Resistenza d'ingresso tensione	> 10 MΩ a 600 mV, 2 MΩ @ 28 V
Resistenza d'ingresso corrente	70 Ω		

Uscita allarme

Numero di uscite 1

Dati generali

Tipo di collegamento	Collegamento a vite	Precisione	<0,1% del valore finale
Umidità	10... - 90 %, senza rugiada	Grado di protezione	IP20
Tensione di alimentazione	tramite loop di corrente d'uscita, 11...28 V DC (alimentato con loop di corrente)	Tempo di risposta di soglia	250 ms (10...90 %)
Potenza assorbita	≤ 3,5 W	Coefficiente di temperatura	< 0,02 °C del campo di misura / °C
Configurazione	con software FDT/DTM, Richiede adattatore di configurazione 8978580000 CBX200 USB		

Coordinazione di isolamento

Tensione impulsiva massima	4 kV (1,2/50 μs)	Norme	DIN EN 61326-1, IEC 61010-1, IEC 61010-2-030, IEC 60079-0, IEC 60079-11, IEC 60079-15, IEC 60079-26
Classe di sovratensione	III	Grado di lordura	2
Tensione di isolamento	3,51 kV tra ingresso e uscita	Tensione di dimensionamento	300 Veff

Dati per applicazioni Ex (ATEX)

identificazione	II 3 G Ex nA IIC T4 Gc, I (M1) [Ex ia Ma] I, II (1) D [Ex ia Da] IIIC	Corrente IO	88.2 mA
Tensione U0	5,88 V DC	Potenza PO	129 mW
Luogo di installazione	Dispositivo installato in area sicura, zona 2		

Dati di collegamento

Tipo di collegamento	Collegamento a vite	Coppia di serraggio, min.	0.4 Nm
Coppia di serraggio, max.	0.6 Nm	Campo di serraggio, collegamento di dimensionamento	2.5 mm ²
Campo di sezioni, min.	0.25 mm ²	Campo di sezioni, max.	2.5 mm ²
Sezione di collegamento cavo AWG, min.	AWG 26	Sezione di collegamento cavo AWG, max.	AWG 12

Dati tecnici

www.weidmueller.com

Garanzia

Periodo 3 anni

Classificazioni

ETIM 8.0	EC002653	ETIM 9.0	EC002653
ETIM 10.0	EC002653	ECLASS 14.0	27-21-01-20
ECLASS 15.0	27-21-01-20		

Testi descrittivi per l'offerta

Testo bando lungo	<p>Convertitore di misura EX universale per segnali di temperatura RTD/TC e di corrente/tensione DC, alimentazione tramite loop di corrente lato uscita</p> <p>Convertitore di misura a 1 canale alimentato tramite loop di corrente lato uscita 4...20 mA, larghezza 12,5 mm, per il rilevamento, la separazione e la trasmissione di sensori RTD/TC, resistenze, potenziometri e segnali di corrente e tensione DC alla zona Ex 0,1,2 nel campo sicuro. Il modulo può essere configurato tramite il software standard FDT/DTM.</p> <p>Custodia per montaggio su guida TS35</p> <p>Dimensioni: Lun/Lar/Alt 119,2/ 12,5/ 113,6</p> <p>Tecnica di collegamento a vite / Sezione nominale 2,5 mm²</p> <p>Grado di protezione: IP 20</p> <p>Ingresso RTD: PT200, PT1000, Ni120, Cu100</p> <p>Resistenza 0...15 kOhm / Potenziometro 1,2...500 kOhm</p> <p>Tipo TC: B, E, J, K, L, N, R, S, T,U +/-</p> <p>25 mA configurabile</p> <p>+/- 28 V configurabile</p> <p>Uscita Loop di corrente 4...20 mA</p> <p>Carico < 700 Ohm</p> <p>Precisione < 0,1 % v.E</p> <p>Energia ausiliaria 11...28 VDC /</p> <p>Loop di corrente</p>	Testo bando corto	<p>Convertitore di misura EX universale per segnali di temperatura RTD/TC e di corrente/tensione DC, alimentazione tramite loop di corrente lato uscita</p> <p>Convertitore di misura a 1 canale con separazione, alimentato tramite loop di corrente 4...20 mA, larghezza 12,5 mm, per il rilevamento, la separazione e la trasmissione di sensori RTD/TC, resistenze, potenziometri e segnali di corrente DC e tensioni dalla zona Ex 0,1,2 nel campo sicuro. Il modulo può essere configurato tramite il software standard FDT/DTM.</p>
-------------------	--	-------------------	--

Potenza dissipata ca. 1,5
W
Campo temperatura
ambiente 0 °C...+60
°C Separazione sicura
EN 50178,
separazione a 2 vie fino a
4kV
Tensione
d'esercizio 300
V AC/DC con classe per
l'installazione II e grado di
lordura 2
Omologazioni cULus,
ATEX IECEX, Class 1, Div 1
Marcatura IECEX (Exia)
IIC / I T4
Parametri Ex U0 = 5,88 V
DC
IO =
82,3 mA DC
PO =
121 mW
Tipo
ACT20X-HUI-SAO-LP-S

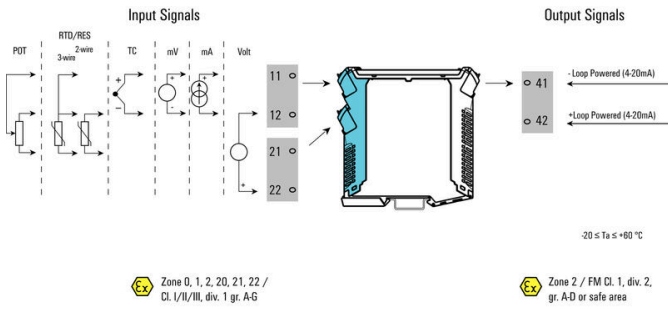
ACT20X-HUI-SAO-LP-S

Weidmüller Interface GmbH & Co. KG
 Klingenbergstraße 26
 D-32758 Detmold
 Germany

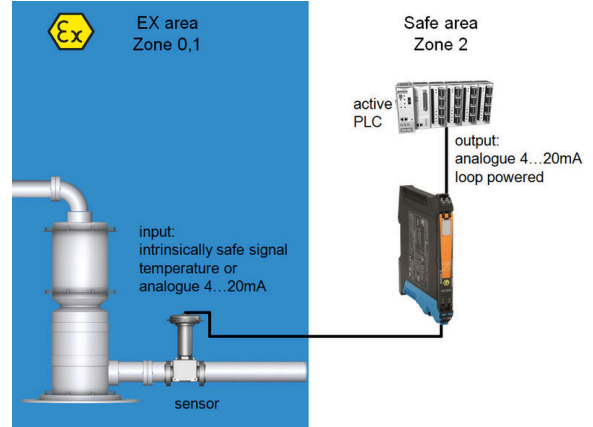
www.weidmueller.com

Disegni

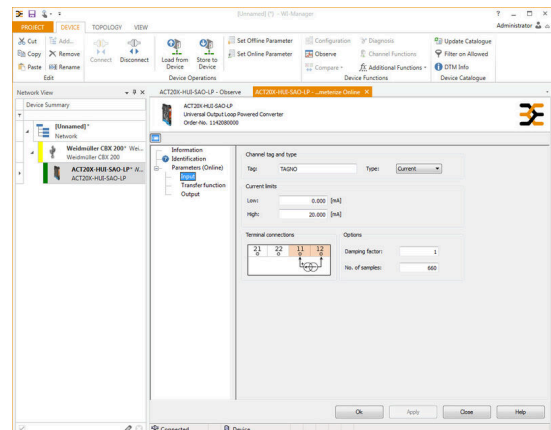
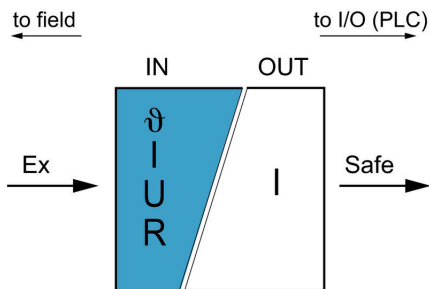
Connection diagram



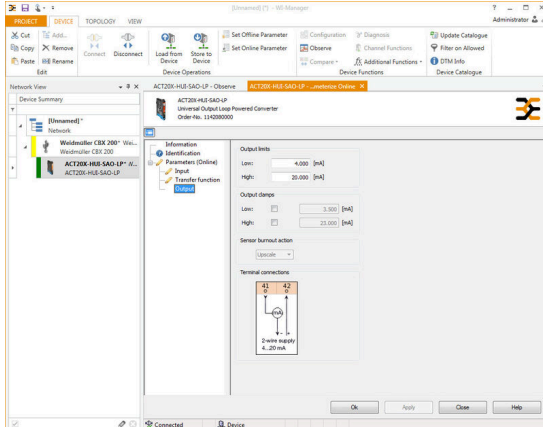
Applicazione



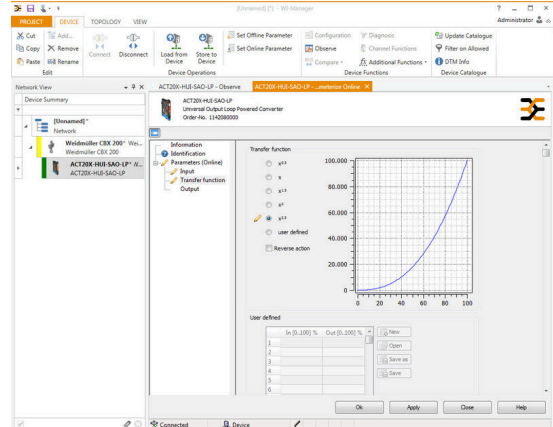
Block diagram



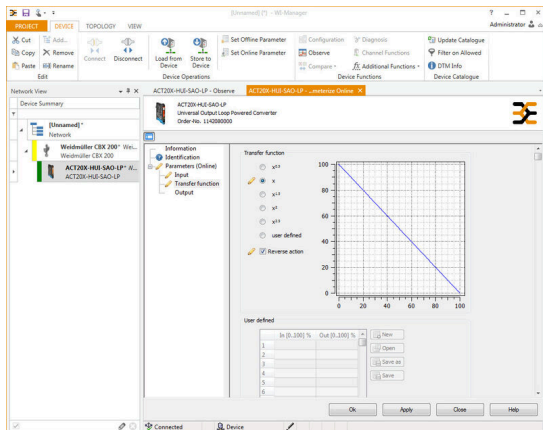
screenshot of temperature input configuration with FDT2 / DTM software



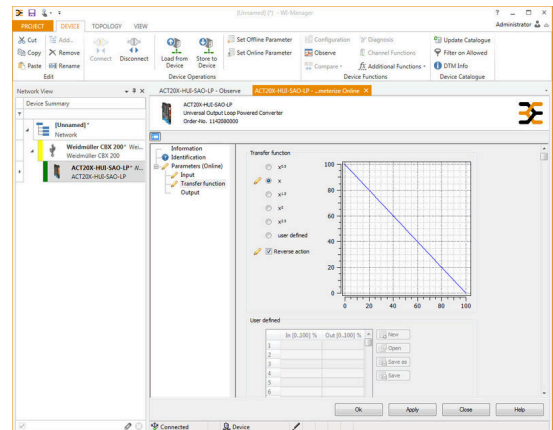
13182200004810.tif



screenshot of output configuration with FDT2 / DTM software



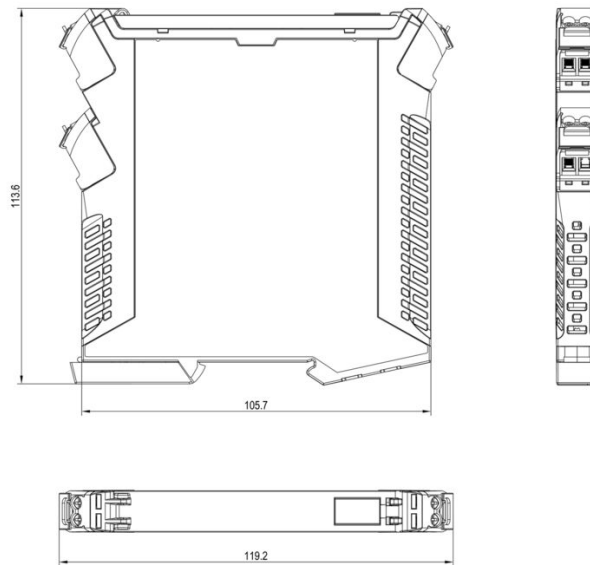
screenshot of transfer function configuration with FDT2 / DTM software



screenshot of transfer function configuration with FDT2 / DTM software

Disegni

Disegno quotato





ACT20X-HUI-SAO-LP-S

Weidmüller Interface GmbH & Co. KG
 Klingenbergstraße 26
 D-32758 Detmold
 Germany

www.weidmueller.com

Accessori

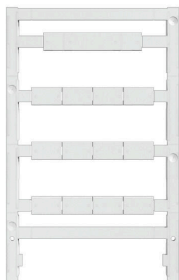
Adattatore di programmazione



Dati generali per l'ordinazione

Tipo	CBX200 USB	Versione
N. d'ordine	8978580000	
GTIN (EAN)	4032248813759	
CPZ	1 ST	

neutra



ESG è il marcatore di comprovata qualità in formato MultiCard, utilizzabile su molti apparecchi conosciuti. Il risultato consiste in una siglatura per dispositivi d'alta qualità, con un aspetto nitido.

Sono disponibili diverse tipologie per dispositivi di vari produttori, come Siemens, ABB, Beckhoff e altri.

Riepilogo dei vantaggi:

- Marcatori per impiego universale, marcatori autoadesivi o ad innesto, a seconda del tipo
- Per apparecchiature allineate, ad esempio gli interruttori automatici, sono disponibili marcatori ESG da bloccare sulle guide portacartellini
- Stampa personalizzata in qualità laser secondo le indicazioni

Per simboli speciali: Si prega di inviarci un file del nostro software di siglatura M-Print PRO o M-Print PRO Online (senza installazione) per le vostre specifiche di siglatura.

Dati generali per l'ordinazione

Tipo	ESG 8/13.5/43.3 SAI AU	Versione
N. d'ordine	1912130000	ESG, Siglatura di apparecchi x 13.5 mm, PA 66, Colori: trasparente,
GTIN (EAN)	4032248541164	innestabile
CPZ	5 ST	
Tipo	ESG 6.6/11 BHZ 5.00/02	Versione
N. d'ordine	1082490000	ESG, Siglatura di apparecchi x 11 mm, PA 66, Colori: bianco,
GTIN (EAN)	4032248845330	innestabile
CPZ	200 ST	