

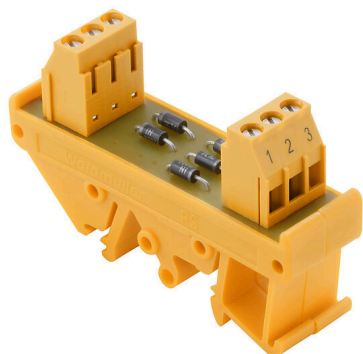
**RSD A10 LP/LP****Weidmüller Interface GmbH & Co. KG**

Klingenbergstraße 26

D-32758 Detmold

Germany

www.weidmueller.com



Come da figura

Interfacce con diodi come protezione contro le sovratensioni, test lampade o protezione contro l'inversione di polarità.

**Dati generali per l'ordinazione**

Versione	Interfaccia, RSD, Anodo comune, Collegamento a vite
N. d'ordine	<a href="#">1312760000</a>
Tipo	RSD A10 LP/LP
GTIN (EAN)	4050118115710
CPZ	1 Pieza

## RSD A10 LP/LP

Weidmüller Interface GmbH &amp; Co. KG

Klingenbergstraße 26

D-32758 Detmold

Germany

www.weidmueller.com

## Dati tecnici

## Omologazioni

Omologazioni



ROHS Conforme

UL File Number Search [Sito web UL](#)

N° certificato (UR) E141197

## Dimensioni e pesi

Profondità	42 mm	Profondità (pollici)	1.6535 inch
Posizione verticale	70 mm	Altezza (pollici)	2.7559 inch
Larghezza	35 mm	Larghezza (pollici)	1.378 inch
Peso netto	52 g		

## Temperature

Temperatura di magazzino	-40...60 °C	Temperatura d'esercizio	0...55 °C
--------------------------	-------------	-------------------------	-----------

## Conformità ambientale del prodotto

Stato conformità RoHS	Conforme con esenzione
Esenzione RoHS (se applicabile/nota)	7a
REACH SVHC	Lead 7439-92-1
SCIP	c81824f0-4ab4-46d2-8ea1-d0fb421fd3a2

## Dati di dimensionamento UL

Corrente di dimensionamento IN	1 A	Temperatura d'esercizio UL, min.	-25 °C
Temperatura d'esercizio UL, max.	50 °C	Corrente nominale I <sub>max</sub> .	1 A
Tensione nominale UN	230 V		

## Dati per il collegamento

Tipo di componenti	Diodo 1N4007	Configurazione	Anodo comune
--------------------	--------------	----------------	--------------

## Specifiche tecniche

Tensione nominale	230 V	Corrente nominale per collegamento	1 A
Elemento costruttivo	Diodo	Valore	1N4007
Tensione di picco massima ricorrente	1000 V		

## Coordinate di isolamento (EN50178)

Secondo	DIN EN 50178	Tensione nominale	230 V
Classe di sovratensione	II	Grado di lordura	2
Controllo resistenza agli impulsi	2 kV	Tensione di prova isolamento AC	0.35 kV

## Collegamento campo

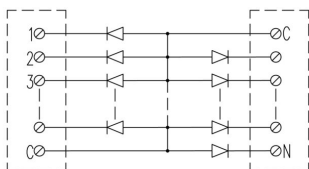
Sezione di collegamento cavo min. AWG/AWG 26		Tipo di collegamento	Collegamento a vite
Tubetto con collare isolante, max.	2.5 mm <sup>2</sup>	Flessibile con boccola, min.	0.5 mm <sup>2</sup>
Flessibile con boccola, max.	2.5 mm <sup>2</sup>	Flessibile, max. H05(07) V-K	4 mm <sup>2</sup>
Flessibile, min. H05(07) V-K	0.5 mm <sup>2</sup>	rigido, max. H05(07) V-U	6 mm <sup>2</sup>

**RSD A10 LP/LP****Weidmüller Interface GmbH & Co. KG**Klingenbergstraße 26  
D-32758 Detmold  
Germany[www.weidmueller.com](http://www.weidmueller.com)**Dati tecnici**

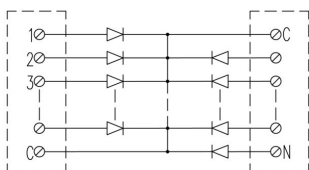
Fisso, min. H05(07) V-U	0.5 mm <sup>2</sup>	Lunghezza di spellatura	6 mm
Coppia di serraggio, max.	0.6 Nm	Coppia di serraggio, min.	0.5 Nm
Campo di serraggio, max.	6 mm <sup>2</sup>	Campo di serraggio, min.	0.5 mm <sup>2</sup>
Sezione di collegamento cavo max, AWG	AWG 12		

**Classificazioni**

ETIM 8.0	EC002780	ETIM 9.0	EC002780
ETIM 10.0	EC002780	ECLASS 14.0	27-14-11-52
ECLASS 15.0	27-14-11-52		



RSD A



RSD K