

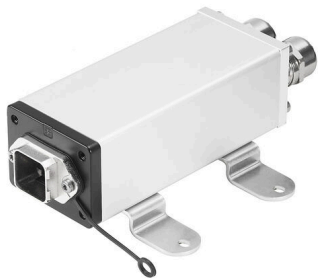
**IE-CD-V14MHYB-Y-MA****Weidmüller Interface GmbH & Co. KG**

Klingenbergstraße 26

D-32758 Detmold

Germany

www.weidmueller.com



Ripartitore a Y, versione FreeCon per connettore a innesto Push-Pull var. 14 a norma IEC 61076-3-117 in metallo con inserto ibrido a 10 poli

**Dati generali per l'ordinazione**

Versione	Ripartitore a Y, FreeCon, Ibrido, IP65
N. d'ordine	<a href="#">1312580000</a>
Tipo	IE-CD-V14MHYB-Y-MA
GTIN (EAN)	4050118115208
CPZ	1 Pieza

## IE-CD-V14MHYB-Y-MA

Weidmüller Interface GmbH &amp; Co. KG

Klingenbergstraße 26

D-32758 Detmold

Germany

www.weidmueller.com

## Dati tecnici

## Omologazioni

ROHS Conforme

## Dimensioni e pesi

Peso netto 709 g

## Temperature

Temperatura di magazzino Temperatura d'esercizio -40 °C...70 °C  
Temperatura di posa

## Conformità ambientale del prodotto

Stato conformità RoHS Conforme con esenzione  
Esenzione RoHS (se applicabile/nota) 6c  
REACH SVHC Lead 7439-92-1  
SCIP 67cf1078-beca-4687-860b-dc475a6ec24a

## Dati generali

Classe d'infiammabilità UL 94 V-0 Colori argento  
Materiale base della custodia Profilato in alluminio, Copertura: zinco pressofuso, verniciato Tipo di montaggio Montaggio vite  
Grado di protezione IP65

## Standard generali

Connettori a norma IEC 61076-3-117 Var. 14

## Dati tecnici dei connettori ibridi

Cicli di innesto (connettore ibrido) 500 Materiale di base della custodia (connettore ibrido) Pressogetto di zinco (flangia), PA 66  
Schermatura (connettore ibrido) contatto schermatura a 360° Materiale guarnizione (connettore ibrido) NBR  
Tensione di dimensionamento (connettore ibrido) (DIN EN 61984) 24 V Materiale dei contatti (connettore ibrido) Lega di rame  
Resistenza di contatto (connettore ibrido)  $\leq 10 \text{ m}\Omega$  Grado di protezione (connettore ibrido) IP65  
Numero di poli 10 Corrente nominale (connettore ibrido) 3 A per contatto

## Classificazioni

ETIM 8.0 EC002597 ETIM 9.0 EC002597  
ETIM 10.0 EC002597 ECLASS 14.0 27-44-03-18  
ECLASS 15.0 27-44-03-18

**Dimensional drawing**

---

