

SAIL-M12GM8SG-4S25UIE

Weidmüller Interface GmbH & Co. KG
 Klingenbergstraße 26
 D-32758 Detmold
 Germany

www.weidmueller.com



I collegamenti fra due Slaves I/O o fra il comando e un partecipante I/O vengono realizzati nel modo più sicuro con cavi preconfezionati. L'offerta comprende cavi PROFIBUS, CANopen, DeviceNet™, EtherCAT ed Ethernet.

Dati generali per l'ordinazione

Versione	Cavo per bus, Linea di collegamento, M12 / M8, Numero di poli: 4, 25 m, Maschio, diritto - maschio, diritto, Schermato: Sì, LED: No, Materiale della guaina: PUR, Alogeni: No
N. d'ordine	1296792500
Tipo	SAIL-M12GM8SG-4S25UIE
GTIN (EAN)	4050118110777
CPZ	1 Pieza

SAIL-M12GM8SG-4S25UIE

Weidmüller Interface GmbH & Co. KG

Klingenbergstraße 26

D-32758 Detmold

Germany

www.weidmueller.com

Dati tecnici**Omologazioni**

Omologazioni



ROHS Conforme

Dimensioni e pesi

Peso netto 758 g

Conformità ambientale del prodotto

Stato conformità RoHS Conforme con esenzione

Esenzione RoHS (se applicabile/nota) 6c

REACH SVHC Lead 7439-92-1

SCIP e8d8af70-4c85-4483-bc8c-9bc5b598e2a9

Dati tecnici del cavo

Lunghezza del cavo	25 m	Colore della guaina	verde
Idoneità all'installazione con catene portacavi	Sì	Sezione del conduttore	0.15 mm ²
Schermato	Sì	Alogeni	No
Isolamento	PP	accelerazione	5 m/s ²
Raggio di curvatura min., mobile	7,5 x diametro cavo	Raggio di curvatura min., fisso	4 x diametro cavo
cicli di piegatura	5 Mio	Velocità	180 m/s
Materiale della guaina	PUR	Lunghezza cavo configurabile	No
Guaina secondo UL AWM Style	20963 (80 °C / 30 V)	Cavi ibridi	No
Irradiazione con legami trasversali	No	Resistenza alle scintille di saldatura	No
Codifica a colori	blu, arancione, bianco / blu, bianco / arancione	Campo delle temperature, posa fissa	-40...80 °C
Resistente alle perle di saldatura	No	Numero di poli	4
Diametro esterno	4.8 mm ± 0.3 mm		

Dati tecnici generali

Codifica	M12 = A, M8 = nessuno	Filettatura del collegamento	M12 / M8
Superficie dei contatti	dorata	LED	No
Versione	Maschio, diritto - maschio, diritto	Materiale base della custodia	PUR
Tensione nominale	30 V	Corrente nominale	4 A
Grado di protezione	IP67	Cicli di inserimento	≥ 100
Grado di lordura	3	ponticellato	No
Materiale anello filettato	ottone, nichelato	Campo di temperatura custodia	-25...+80 °C
Coppia di serraggio	M8: 0.6 Nm, M12: 1.0 Nm		

Proprietà elettriche

Tensione nominale 30 V

Connettore maschio dx

Spina di collegamento a destra M8, IP67, Contatto maschio, Diritto, Plastica, schermate

SAIL-M12GM8SG-4S25UIE

Weidmüller Interface GmbH & Co. KG
Klingenbergstraße 26
D-32758 Detmold
Germany

www.weidmueller.com

Dati tecnici**Connettore maschio sx**

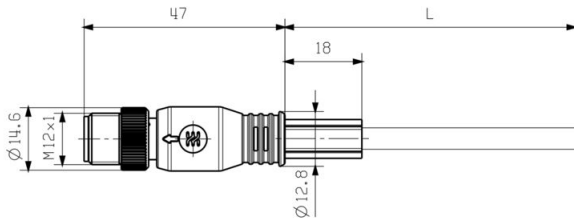
Spina di collegamento a sinistra	M12, IP67, Contatto maschio, Diritto, Plastica, schermate
----------------------------------	---

Classificazioni

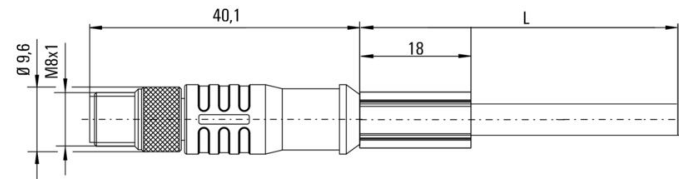
ETIM 8.0	EC002599	ETIM 9.0	EC002599
ETIM 10.0	EC002599	ECLASS 14.0	27-06-03-08
ECLASS 15.0	27-06-03-08		

Disegni

Disegno quotato



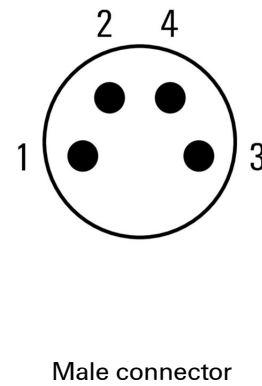
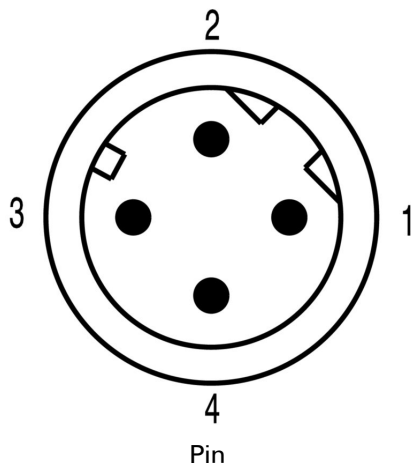
Male, straight



Male, straight

Schema dei poli

Schema dei poli



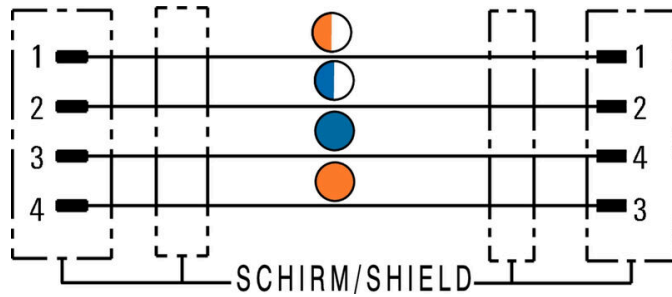
SAIL-M12GM8SG-4S25UIE

Weidmüller Interface GmbH & Co. KG
Klingenbergstraße 26
D-32758 Detmold
Germany

www.weidmueller.com

Disegni

Schema elettrico



L'utensile ideale: Screwty® con funzione di coppia

Light, securely screwed-in round plug-in connectors. Screwty set DM / VPE: 1 / Order No.: 1920000000 Adapters: M12, M12 F, M8, M8 F