

IE-SW-BL05T-4TX-1SCS**Weidmüller Interface GmbH & Co. KG**

Klingenbergstraße 26

D-32758 Detmold

Germany

www.weidmueller.com

Illustrazione del prodotto

- Varianti con 5 o 8 porte
- Varianti per Gigabit Ethernet
- Robusta custodia in metallo
- Design compatto
- Due ingressi d'alimentazione ridondanti 12/24/48 V DC
- Varianti con interfaccia in rame e fibra ottica (Multi-mode e Singlemode)
- Numerose omologazioni: CE, FCC, cULus, Class I Div. 2 / ATEX Zona 2, DNV-GL

Dati generali per l'ordinazione

Versione	Switch rete, unmanaged, Fast Ethernet, Numero di porte: 4x RJ45, 1 * SC-Singlemode, IP30, -40 °C...75 °C
N. d'ordine	1286530000
Tipo	IE-SW-BL05T-4TX-1SCS
GTIN (EAN)	4050118077230
CPZ	1 Pieza

IE-SW-BL05T-4TX-1SCS

Weidmüller Interface GmbH & Co. KG

Klingenbergstraße 26

D-32758 Detmold

Germany

www.weidmueller.com

Dati tecnici

Omologazioni

Omologazioni



ROHS Conforme

UL File Number Search [Sito web UL](#)

N&deg; Certificato (cULus) E141197

Certificato Nr. (cULusEX) E223527

Dimensioni e pesi

Profondità	70 mm	Profondità (pollici)	2.7559 inch
Posizione verticale	115 mm	Altezza (pollici)	4.5275 inch
Larghezza	30 mm	Larghezza (pollici)	1.1811 inch
Peso netto	175 g		

Temperature

Temperatura di magazzino	-40 °C...85 °C	Temperatura d'esercizio	-40 °C...75 °C
Umidità	da 5 a 95% (senza condensa)		

Conformità ambientale del prodotto

Stato conformità RoHS	Conforme con esenzione
Esenzione RoHS (se applicabile/nota)	7a, 7cl
REACH SVHC	Lead 7439-92-1
SCIP	9229992a-00b9-4096-8962-200a7f33e289

Caratteristiche del trasmettitore a fibra ottica

Velocità di trasmissione	100 Mbps	
Tipo di trasmettitore	Singlemode	
Tipo di connettore	SC-Duplex	
Lunghezza di trasmissione, tip.	40 km	
Lunghezza d'onda	tip.	1310 nm
	Lunghezza d'onda	TX
	min.	1280 nm
	max.	1340 nm
	Lunghezza d'onda	RX
	min.	1100 nm
Potenza di ricezione	max.	1600 nm
	min.	-34 dBm
Potenza di trasmissione	max.	-3 dBm
	min.	-5 dBm
Bilancio di collegamento	max.	0 dBm
	min.	29 dB
Nota	Nel collegare un trasmettitore a fibre ottiche a modalità singola su una breve distanza, si consiglia di utilizzare un attenuatore per evitare che il trasmettitore venga danneggiato dalla potenza eccessiva della fibra ottica.	

IE-SW-BL05T-4TX-1SCS

Weidmüller Interface GmbH & Co. KG

Klingenbergstraße 26

D-32758 Detmold

Germany

www.weidmueller.com

Dati tecnici

Condizioni ambientali

Temperatura d'esercizio , max.	75 °C	Temperatura d'esercizio , min.	-40 °C
Umidità	da 5 a 95% (senza condensa)	Temperatura di magazzinaggio, max.	85 °C
Temperatura di magazzinaggio, min.	-40 °C		

Garanzia

Periodo	5 anni
---------	--------

Interfacce

Porte in fibra di vetro	Porte 100BaseFX (collegamento SC), Singlemode	Porte RJ45	10/100BaseT(X), auto negotiation, Modalità full e half-duplex, Collegamento MDI/MDI-X automatico
Funzione commutatore DIP	1x per attivazione/disattivazione della protezione Broadcast Storm	Numero di porte	4x RJ45, 1 * SC-Singlemode
Indicatore a LED	PWR1, PWR2, 10/100M (TP-Port), 100M (porta fibra ottica).		

MTBF

MTBF	Secondo la norma	Telcordia (Bellcore), GB
	Tempo di funzionamento (ore), min.	3040784 h

Omologazioni e conformità EMC

Settori a rischio di esplosione	UL/cUL, Class I Division 2, Groups A, B, C e D, ATEX Zona 2 Ex ec IIC T4 Gc, EN IEC 60079-0, EN IEC 60079-7	Caduta libera	Secondo IEC 60068-2-32
Norme EMC	EN 55032, EN 55035, FCC Part 15 Subpart B Class A, IEC 61000-4-2 ESD: Contact: 6 kV; Air: 8 kV, IEC 61000-4-3 RS: 80 MHz - 6 GHz: 10 V/m, IEC 61000-4-4 EFT: Power: 2 kV; Signal: 2 kV, IEC 61000-4-5 Surge: Power: 2 kV; Signal: 1 kV, IEC 61000-4-6 CS: 10 V, IEC 61000-4-8 PFMF: 100A/m	Vibrazione	secondo IEC 60068-2-6
Urti	secondo IEC 60068-2-27	Via mare	DNV
Norma di sicurezza	UL508		

Proprietà dello switch

Dimensioni della tabella MAC	1 K	Dimensioni buffer pacchetto	448 kBit
Backplane dell'ampiezza di banda	1 Gbit/s		

Tecnologia

Trasmissione dati	Store and Forward	Gestione del flusso	IEEE 802.3x per la gestione del flusso,
-------------------	-------------------	---------------------	---

IE-SW-BL05T-4TX-1SCS

Weidmüller Interface GmbH & Co. KG

Klingenbergstraße 26

D-32758 Detmold

Germany

www.weidmueller.com

Dati tecnici

Gestione del flusso Back-
Pressure

Standard	IEEE 802.3 for 10BaseT, IEEE 802.3u for 100BaseT(X) and 100BaseFX, IEEE 802.3x for flow control
----------	---

Tensione di alimentazione

Protezione contro l'inversione di polarità presente

Tensione di alimentazione 12/24/48 V DC, 2 ingressi ridondanti

Corrente assorbita 0,11 A a 24 V

Protezione da sovracorrente 1,1 A

collegamento 1 morsettiera a 4 poli rimovibile

Campo alimentazione tensione	Tipo di tensione	DC
	Tensione, min.	9.6 V
	Tensione, max.	60 V

Dati tecnici

Materiale base della custodia	Alluminio	Tipo di montaggio	Guida DIN, Quadro (con kit di montaggio opzionale)
Grado di protezione	IP30	Velocità	Fast Ethernet
Switch	unmanaged		

Classificazioni

ETIM 8.0	EC000734	ETIM 9.0	EC000734
ETIM 10.0	EC000734	ECLASS 14.0	19-17-04-02
ECLASS 15.0	19-17-04-02		

IE-SW-BL05T-4TX-1SCS

Weidmüller Interface GmbH & Co. KG

Klingenbergstraße 26

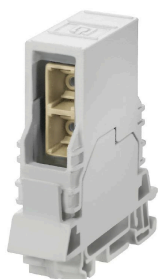
D-32758 Detmold

Germany

www.weidmueller.com

Accessori

SC-Duplex



Uscita guida, versione giunto SC-Duplex secondo IEC 61754-4

Dati generali per l'ordinazione

Tipo	IE-TO-SCD-SM	Versione
N. d'ordine	8946980000	Outlet guida di supporto, LWL, SC-Duplex, Singlemode, IP20
GTIN (EAN)	4032248734993	
CPZ	1 ST	

Kit per il montaggio equipaggiamento su rack 19"

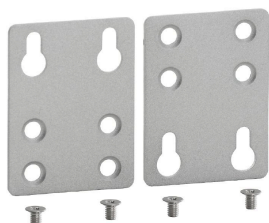
- Per il montaggio di apparecchi da guida di supporto DIN su rack 19"



Dati generali per l'ordinazione

Tipo	RM-KIT	Versione
N. d'ordine	1241440000	Kit for 19"-rack mounting
GTIN (EAN)	4050118029154	
CPZ	1 ST	

Kit per il montaggio a muro



Kit per il montaggio alternativo a muro dei componenti Industrial Ethernet basati su guida DIN (tipo top-hat). IE-WALLMOUNT-KIT-30MM da utilizzare con:

- Switch Industrial Ethernet della serie IE-SW-BL05 IE-WALLMOUNT-KIT-46MM da utilizzare con:
- Switch Industrial Ethernet delle gamme di prodotti IE-SW- BL06/BL08/VL05/VL08/VL09/VL16/PL06/PL08/PL09/PL10/PL16/PL18
- Media converter Industrial Ethernet della serie IE-MC-VL
- Switch Industrial Ethernet della gamma di prodotti IE-WL-AP

IE-SW-BL05T-4TX-1SCS

Weidmüller Interface GmbH & Co. KG

Klingenbergstraße 26

D-32758 Detmold

Germany

www.weidmueller.com

Accessori

Dati generali per l'ordinazione

Tipo	IE-WALLMOUNT-KIT-30MM	Versione
N. d'ordine	1504450000	Kit for wall mounting
GTIN (EAN)	4050118312300	
CPZ	1 ST	

Ethernet



- Adatti per cat. 5 (fino a 100 MHz) e cat. 6 (fino a 250 MHz classe E)
- Adatti per PoE+ (secondo IEEE 802.3at, IEEE 802.3bt Tipo 3 e 4)
- Protezione di tutte le coppie di cavi
- Collegamento tramite prese RJ45
- Custodia in metallo

Dati generali per l'ordinazione

Tipo	VDATA CAT6	Versione
N. d'ordine	1348590000	Terminal rail fixing, Surge protection, Cat.6, PoE, 802.3 bt at Type 1,
GTIN (EAN)	4050118153002	802.3 bt at Type 2, 802.3 bt at Type 3, 802.3 bt at Type 4
CPZ	1 ST	