

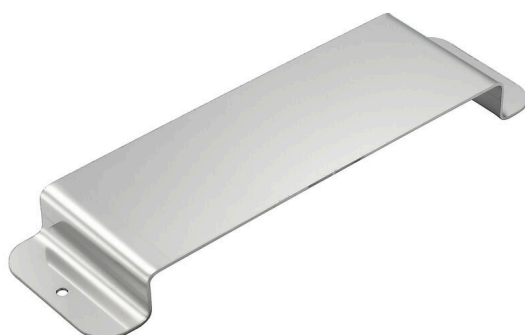
TPSDHA KTB 130X50 S2 R**Weidmüller Interface GmbH & Co. KG**

Klingenbergstraße 26

D-32758 Detmold

Germany

www.weidmueller.com

Illustrazione del prodotto

Integrare, ampliare e personalizzare -

il completamento adatto per ogni caso applicativo

Gli accessori di sistema della nuova serie di custodie Klippon® TB consentono un semplice adattamento della custodia alle esigenze specifiche delle singole applicazioni.

Porta-targhette

Per l'applicazione ben visibile delle targhette necessarie e di quelle aggiuntive sono disponibili diversi portatarghette.

Dati generali per l'ordinazione

Versione	Klippon TB (Terminal Box), Porta targhetta, rivettato, Posizione verticale: 50 mm, Larghezza: 171 mm, Profondità: 16.5 mm, Materiale di base: Acciaio inox 1.4301, Acciaio inox 1.4301 (304), specchio lucidato, argento
N. d'ordine	1283450000
Tipo	TPSDHA KTB 130X50 S2 R
GTIN (EAN)	4050118073621
CPZ	1 Pieza

TPSDHA KTB 130X50 S2 R

Weidmüller Interface GmbH & Co. KG

Klingenbergstraße 26

D-32758 Detmold

Germany

www.weidmueller.com

Dati tecnici

Omologazioni

ROHS	Conforme
------	----------

Dimensioni e pesi

Profondità	16.5 mm	Profondità (pollici)	0.6496 inch
Posizione verticale	50 mm	Altezza (pollici)	1.9685 inch
Larghezza	171 mm	Larghezza (pollici)	6.7323 inch
Peso netto	80 g		

Temperature

Temperatura d'esercizio

Conformità ambientale del prodotto

Stato conformità RoHS	Conforme senza esenzione
REACH SVHC	No SVHC superiori a 0,1 wt%

PE70 Dati Generali

Spessore materiale	1 mm	Superficie	specchio lucidato
Materiale di base	Acciaio inox 1.4301, Acciaio inox 1.4301 (304)	Nota: grado di protezione	Il fissaggio può avvenire in qualsiasi posizione sul coperchio, anche all'interno del campo di tenuta della custodia; la guarnizione del coperchio non deve essere danneggiata. Per assicurare una ermeticità totale, il montaggio deve essere effettuato con materiale di fissaggio 1252190000 TPSD FIXING SET KTB. Il fissaggio della targhetta avviene individualmente sul relativo supporto; per il montaggio consigliamo di utilizzare il materiale di fissaggio 1285200000 SD FIXING SET.

Dati generali Accessori

Spessore materiale	1 mm	Superficie	specchio lucidato
Materiale di base	Acciaio inox 1.4301, Acciaio inox 1.4301 (304)		

Classificazioni

ETIM 8.0	EC002626	ETIM 9.0	EC002626
ETIM 10.0	EC002626	ECLASS 14.0	27-18-28-16
ECLASS 15.0	27-18-28-16		