

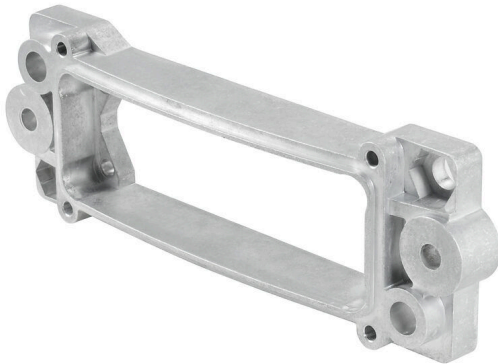
HDC IP68 24B HP FRAME**Weidmüller Interface GmbH & Co. KG**

Klingenbergstraße 26

D-32758 Detmold

Germany

www.weidmueller.com



Gli accessori HighPower di Weidmüller integrano i giunti HighPower di RockStar® e ne migliorano la sicurezza, la stabilità e la facilità d'uso.

Coperture robuste, elementi di codifica precisi e componenti di fissaggio di alta qualità garantiscono collegamenti affidabili ad alta corrente, ideali per energia, guida e applicazioni industriali.

Dati generali per l'ordinazione

Versione	HDC - Custodie, Dimensioni di installazione: 8, Grado di protezione: IP68, IP69, in stato collegato, Controtelaio, Collegamento a staffa di serraggio, Standard, Dimensione entrate cavi: none
N. d'ordine	1282820000
Tipo	HDC IP68 24B HP FRAME
GTIN (EAN)	4050118073010
CPZ	1 Pieza

HDC IP68 24B HP FRAME

Weidmüller Interface GmbH & Co. KG
Klingenbergstraße 26
D-32758 Detmold
Germany

www.weidmueller.com

Dati tecnici

Omologazioni

ROHS	Conforme
------	----------

Dimensioni e pesi

Profondità	217 mm	Profondità (pollici)	8.5433 inch
Posizione verticale	21 mm	Altezza (pollici)	0.8268 inch
Larghezza	72 mm	Larghezza (pollici)	2.8346 inch
Peso netto	305 g		

Temperature

Valori limite di temperatura	-50 °C ... 125 °C
------------------------------	-------------------

Conformità ambientale del prodotto

Stato conformità RoHS	Conforme senza esenzione
REACH SVHC	No SVHC superiori a 0,1 wt%

Dati generali

Esecuzione custodia	Controtelaio	Dimensioni di installazione	8
Classe d'infiammabilità UL 94	None	Colori	grigio argento, Nero (simile a RAL 9005)
Materiale base della custodia	alluminio pressofuso	Superficie	tutti gli altri
Tipo	Controtelaio	Serie	HighPower
Esente da alogeni	false	Custodie EMC	Sì
BG	8	Grado di protezione	IP68, IP69, in stato collegato

Dati generali

Colori	grigio argento, Nero (simile a RAL 9005)	Superficie	tutti gli altri
Tipo	Controtelaio	Serie	HighPower

Nota importante

Informazioni sul prodotto	A seconda del funzionamento desiderato, le tensioni generate internamente possono sovrapporre la tensione di lavoro e contenere picchi corrispondenti. È indispensabile garantire che tali tensioni di picco non superino la tensione nominale. Per applicazioni al di fuori di queste specifiche, non esitate a contattarci.
---------------------------	---

Classificazioni

ETIM 8.0	EC000437	ETIM 9.0	EC000437
ETIM 10.0	EC000437	ECLASS 14.0	27-44-02-02
ECLASS 15.0	27-44-02-02		