

SAIE-M12S-PB-5.0U HW**Weidmüller Interface GmbH & Co. KG**

Klingenbergstraße 26

D-32758 Detmold

Germany

www.weidmueller.com

Per il collegamento lato apparecchio è necessario installare diversi connettori nel cablaggio dei sensori e attuatori. Questi sono disponibili nelle varianti M12, M8 e naturalmente M5.

Dati generali per l'ordinazione

| | |
|-------------|---|
| Versione | Spina incorporata, M12, Connettore maschio, diritto, PG 9, Numero di poli: 2, 5 m |
| N. d'ordine | 1279490500 |
| Tipo | SAIE-M12S-PB-5.0U HW |
| GTIN (EAN) | 4050118076417 |
| CPZ | 1 Pieza |

SAIE-M12S-PB-5.0U HW

Weidmüller Interface GmbH & Co. KG
 Klingenbergstraße 26
 D-32758 Detmold
 Germany

www.weidmueller.com

Dati tecnici

Omologazioni

| | |
|------|----------|
| ROHS | Conforme |
|------|----------|

Dimensioni e pesi

| | |
|------------|-------|
| Peso netto | 320 g |
|------------|-------|

Conformità ambientale del prodotto

| | |
|--------------------------------------|--------------------------------------|
| Stato conformità RoHS | Conforme con esenzione |
| Esenzione RoHS (se applicabile/nota) | 6c |
| REACH SVHC | Lead 7439-92-1 |
| SCIP | e8d8af70-4c85-4483-bc8c-9bc5b598e2a9 |

Dati tecnici del cavo

| | | | |
|------------------------|-----|------------------------|---------------------------|
| Lunghezza del cavo | 5 m | Colore della guaina | Viola (simile a RAL 4001) |
| Funzione PE | No | Sezione del conduttore | 0.25 mm ² |
| Lunghezza trefolo/cavo | 5 m | Numero di poli | 2 |

Dati tecnici connettori ad innesto liberamente confezionabili

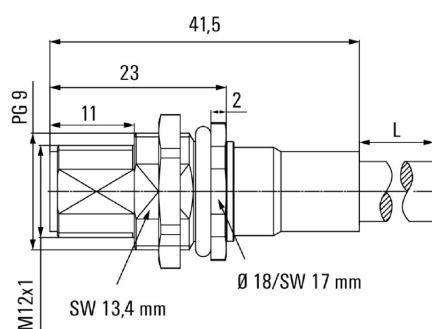
| | | | |
|-------------------------------|-----------------------------------|------------------------------------|----------------------|
| Numero di poli | 2 | Codifica | Codificato B |
| Superficie dei contatti | dorata | Tipo di collegamento | Maschio |
| Materiale base della custodia | Pressofusione di zinco, nichelato | Sezione di collegamento cavo, max. | 0.25 mm ² |
| Tensione nominale | 250 V | Corrente nominale | 4 A |
| Grado di protezione | IP68 | Cicli di inserimento | ≥ 500 |
| Grado di lordura | 3 | Pressacavo | PG 9 |
| Campo di temperatura custodia | -20 ... +60 °C | | |

Classificazioni

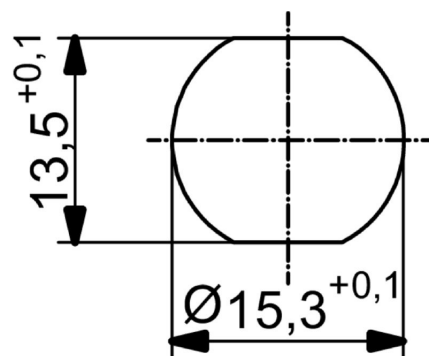
| | | | |
|-------------|-------------|-------------|-------------|
| ETIM 6.0 | EC002635 | ETIM 7.0 | EC003570 |
| ETIM 8.0 | EC003570 | ETIM 9.0 | EC003570 |
| ETIM 10.0 | EC003570 | ECLASS 9.0 | 27-44-01-03 |
| ECLASS 9.1 | 27-44-01-03 | ECLASS 10.0 | 27-44-01-03 |
| ECLASS 11.0 | 27-44-01-03 | ECLASS 12.0 | 27-44-01-03 |
| ECLASS 13.0 | 27-44-01-03 | ECLASS 14.0 | 27-44-01-03 |
| ECLASS 15.0 | 27-44-01-03 | | |

Disegni

Disegno quotato



Disegno dettagliato



Schema elettrico

