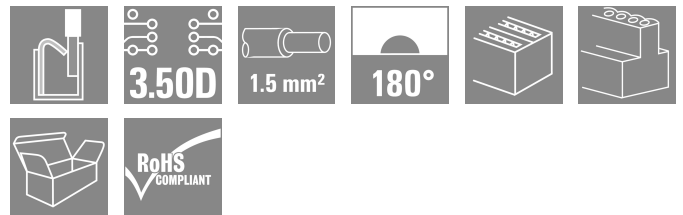
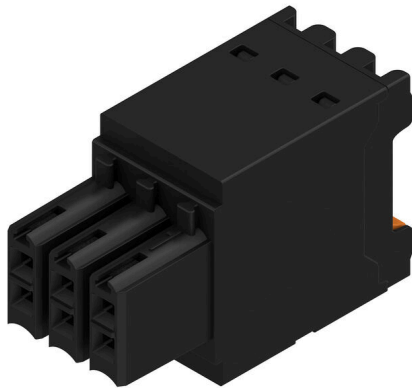


B2CF 3.50/06/180 SN BK BX

Weidmüller Interface GmbH & Co. KG
 Klingenbergstraße 26
 D-32758 Detmold
 Germany

www.weidmueller.com

Illustrazione del prodotto



Connettore femmina a due file con collegamento a molla PUSH IN

- Basta inserire il filo preparato e il gioco è fatto
- Utilizzo intuitivo grazie alla chiara
- differenziazione dell'ingresso cavi e dell'area di manovra
- Pulsanti integrati per l'apertura del punto di serraggio
- Elevata densità dei componenti grazie alle altezze ridotte
- A scelta: bloccaggio e rilascio senza utensili utilizzando la barretta di sgancio (LR) o la leva di sgancio (LH) Weidmüller

Dati generali per l'ordinazione

Versione	Connettore per circuito stampato, Connettore femmina, 3.50 mm, Numero di poli: 6, 180°, PUSH IN con tasto di attivazione, Campo di sezioni, max. : 1.5 mm², Box
N. d'ordine	1277470000
Tipo	B2CF 3.50/06/180 SN BK BX
GTIN (EAN)	4050118067897
CPZ	145 Pieza
Parametri prodotto	IEC: 320 V / 13.4 A / 0.14 - 1.5 mm² UL: 300 V / 9.5 A / AWG 30 - AWG 16
Imballaggio	Box

B2CF 3.50/06/180 SN BK BX**Weidmüller Interface GmbH & Co. KG**

Klingenbergstraße 26

D-32758 Detmold

Germany

www.weidmueller.com

Dati tecnici**Omologazioni**

Omologazioni



ROHS Conforme

UL File Number Search [Sito web UL](#)

N° certificato (cURus) E60693

Dimensioni e pesi

Profondità	25.25 mm	Profondità (pollici)	0.9941 inch
Posizione verticale	15.2 mm	Altezza (pollici)	0.5984 inch
Larghezza	10.5 mm	Larghezza (pollici)	0.4134 inch
Peso netto	2.8 g		

Conformità ambientale del prodotto

Stato conformità RoHS Conforme senza esenzione

REACH SVHC No SVHC superiori a 0,1 wt%

Impronta carbonica di prodotto Dalla culla al cancello 0.062 kg CO2eq.

Parametri del sistema

Famiglia prodotti	OMNIMATE Signal - Serie B2C/S2C 3.50 - 2 file	Tipo di collegamento	Collegamento al campo
Tecnica di collegamento cavi	PUSH IN con tasto di attivazione	Passo in mm (P)	3.50 mm
Passo in pollici (P)	0.138 "	Direzione d'uscita del conduttore	180°
Numero di poli	6	L1 in mm	7.00 mm
L1 in pollici	0.276 "	quantità di file	1
Numero di serie di poli	2	Sezione di dimensionamento	15 mm ²
Protezione da contatto accidentale DIN VDE 57 106	sicurezza per le dita	Protezione da contatto accidentale secondo DIN VDE 0470	IP 20 innestato
Grado di protezione	IP20, completamente montato	Codificabile	Sì
Lunghezza di spellatura	10 mm	Lama cacciavite	0,4 x 2,5
Lama cacciavite norma	DIN 5264	Cicli di inserimento	25
Forza di innesto/polo, max.	5 N	Forza d'estrazione/polo, max.	5 N

Dati del materiale

Materiale isolante	PA 66 GF 30	Colori	nero
Colore elementi di azionamento	arancione	Tabella dei colori (simile)	RAL 9011
Gruppo materiali isolanti	II	Comparative Tracking Index (CTI)	≥ 600
Resistenza d'isolamento	≥ 108 Ω	Moisture Level (MSL)	
Classe d'infiammabilità UL 94	V-0	Materiale dei contatti	Lega di rame
Superficie dei contatti	stagnato	Struttura a strati del connettore maschio	2...5 µm Sn hot-dip tinned
Temperatura di magazzinaggio, min.	-40 °C	Temperatura di magazzinaggio, max.	70 °C
Temperatura d'esercizio, min.	-50 °C	Temperatura d'esercizio, max.	120 °C
Campo della temperatura di montaggio, min.	-40 °C	Campo della temperatura di montaggio, max.	120 °C

Conduttori adatti al collegamento

Campo di sezioni, min.	0.14 mm ²
Campo di sezioni, max.	1.5 mm ²

Data di creazione 08.07.2026 03:48:09 MEZ

Versione catalogo / Disegni

B2CF 3.50/06/180 SN BK BX

Weidmüller Interface GmbH & Co. KG
 Klängenbergstraße 26
 D-32758 Detmold
 Germany

www.weidmueller.com

Dati tecnici

Sezione di collegamento cavo AWG, min.	AWG 30										
Sezione di collegamento cavo AWG, max.	AWG 16										
rigido, min. H05(07) V-U	0.14 mm ²										
rigido, max. H05(07) V-U	1.5 mm ²										
Flessibile, min. H05(07) V-K	0.14 mm ²										
Flessibile, max. H05(07) V-K	1.5 mm ²										
con terminale AEH con collare DIN 46 228/4, min.	0.14 mm ²										
con terminale AEH con collare DIN 46 228/4, max.	1 mm ²										
con terminale, DIN 46228 pt 1, min.	0.14 mm ²										
con terminale a norma DIN 46 228/1, max.	1.5 mm ²										
Conduttore innestabile	Sezione trasversale per il collegamento del conduttore	Tipo con cablaggio di precisione									
	terminale	<table border="1"> <tr> <td>nominale</td> <td>0.14 mm²</td> </tr> <tr> <td>Lunghezza di spellatura</td> <td>nominale 10 mm</td> </tr> <tr> <td>Terminale consigliato</td> <td>H0,14/12 GR SV</td> </tr> </table>	nominale	0.14 mm ²	Lunghezza di spellatura	nominale 10 mm	Terminale consigliato	H0,14/12 GR SV			
nominale	0.14 mm ²										
Lunghezza di spellatura	nominale 10 mm										
Terminale consigliato	H0,14/12 GR SV										
Sezione trasversale per il collegamento del conduttore	Tipo con cablaggio di precisione										
	terminale	<table border="1"> <tr> <td>nominale</td> <td>0.25 mm²</td> </tr> <tr> <td>Lunghezza di spellatura</td> <td>nominale 10 mm</td> </tr> <tr> <td>Terminale consigliato</td> <td>H0,25/12 HBL SV</td> </tr> </table>	nominale	0.25 mm ²	Lunghezza di spellatura	nominale 10 mm	Terminale consigliato	H0,25/12 HBL SV			
nominale	0.25 mm ²										
Lunghezza di spellatura	nominale 10 mm										
Terminale consigliato	H0,25/12 HBL SV										
Sezione trasversale per il collegamento del conduttore	Tipo con cablaggio di precisione										
	terminale	<table border="1"> <tr> <td>nominale</td> <td>0.34 mm²</td> </tr> <tr> <td>Lunghezza di spellatura</td> <td>nominale 10 mm</td> </tr> <tr> <td>Terminale consigliato</td> <td>H0,34/12 TK SV</td> </tr> </table>	nominale	0.34 mm ²	Lunghezza di spellatura	nominale 10 mm	Terminale consigliato	H0,34/12 TK SV			
nominale	0.34 mm ²										
Lunghezza di spellatura	nominale 10 mm										
Terminale consigliato	H0,34/12 TK SV										
Sezione trasversale per il collegamento del conduttore	Tipo con cablaggio di precisione										
	terminale	<table border="1"> <tr> <td>nominale</td> <td>0.5 mm²</td> </tr> <tr> <td>Lunghezza di spellatura</td> <td>nominale 12 mm</td> </tr> <tr> <td>Terminale consigliato</td> <td>H0,5/16 OR SV</td> </tr> <tr> <td>Lunghezza di spellatura</td> <td>nominale 10 mm</td> </tr> <tr> <td>Terminale consigliato</td> <td>H0,5/10</td> </tr> </table>	nominale	0.5 mm ²	Lunghezza di spellatura	nominale 12 mm	Terminale consigliato	H0,5/16 OR SV	Lunghezza di spellatura	nominale 10 mm	Terminale consigliato
nominale	0.5 mm ²										
Lunghezza di spellatura	nominale 12 mm										
Terminale consigliato	H0,5/16 OR SV										
Lunghezza di spellatura	nominale 10 mm										
Terminale consigliato	H0,5/10										
Sezione trasversale per il collegamento del conduttore	nominale	0.75 mm ²									
	terminale	<table border="1"> <tr> <td>Lunghezza di spellatura</td> <td>nominale 12 mm</td> </tr> <tr> <td>Terminale consigliato</td> <td>H0,75/16 W SV</td> </tr> <tr> <td>Lunghezza di spellatura</td> <td>nominale 10 mm</td> </tr> <tr> <td>Terminale consigliato</td> <td>H0,75/10</td> </tr> </table>	Lunghezza di spellatura	nominale 12 mm	Terminale consigliato	H0,75/16 W SV	Lunghezza di spellatura	nominale 10 mm	Terminale consigliato	H0,75/10	
Lunghezza di spellatura	nominale 12 mm										
Terminale consigliato	H0,75/16 W SV										
Lunghezza di spellatura	nominale 10 mm										
Terminale consigliato	H0,75/10										
Sezione trasversale per il collegamento del conduttore	nominale	1									
	terminale	<table border="1"> <tr> <td>Lunghezza di spellatura</td> <td>nominale 12 mm</td> </tr> <tr> <td>Terminale consigliato</td> <td>H1,0/16 GE SV</td> </tr> <tr> <td>Lunghezza di spellatura</td> <td>nominale 10 mm</td> </tr> <tr> <td>Terminale consigliato</td> <td>H1,0/10</td> </tr> </table>	Lunghezza di spellatura	nominale 12 mm	Terminale consigliato	H1,0/16 GE SV	Lunghezza di spellatura	nominale 10 mm	Terminale consigliato	H1,0/10	
Lunghezza di spellatura	nominale 12 mm										
Terminale consigliato	H1,0/16 GE SV										
Lunghezza di spellatura	nominale 10 mm										
Terminale consigliato	H1,0/10										
Sezione trasversale per il collegamento del conduttore	nominale	1.5 mm ²									
	terminale	<table border="1"> <tr> <td>Lunghezza di spellatura</td> <td>nominale 10 mm</td> </tr> <tr> <td>Terminale consigliato</td> <td>H1,5/10</td> </tr> </table>	Lunghezza di spellatura	nominale 10 mm	Terminale consigliato	H1,5/10					
Lunghezza di spellatura	nominale 10 mm										
Terminale consigliato	H1,5/10										
Testo di riferimento	Il diametro esterno del collare isolante non dovrebbe essere più largo del passo (P). La lunghezza dei terminali deve essere scelta a seconda del prodotto e della tensione nominale.										

B2CF 3.50/06/180 SN BK BX**Weidmüller Interface GmbH & Co. KG**

Klingenbergstraße 26

D-32758 Detmold

Germany

www.weidmueller.com

Dati tecnici**Dati di dimensionamento secondo IEC**

Testato secondo lo standard	IEC 60664-1, IEC 61984	Corrente di dimensionamento, numero minimo di poli (Tu=20 °C)	13.4 A
Corrente di dimensionamento, numero massimo di poli (Tu=20 °C)	10 A	Corrente di dimensionamento, numero minimo di poli (Tu=40 °C)	12 A
Corrente di dimensionamento, numero massimo di poli (Tu = 40°C)	9 A	Tensione di dimensionamento con classe di sovratensione/grado di lordura II/2	320 V
Tensione di dimensionamento con classe di sovratensione/grado di lordura III/2	160 V	Tensione nominale con classe di sovratensione/grado di lordura III/3	160 V
Tensione di dimensionamento con classe di sovratensione/grado di lordura II/2	2.5 kV	Tensione di dimensionamento con classe di sovratensione/grado di lordura III/2	2.5 kV
Sovratensione nominale con classe di sovratensione/grado di lordura III/3	2.5 kV	Portata transitoria	3 x 1s mit 80 A

Dati di dimensionamento secondo CSA

Istituto (CSA)	CSA	N° certificato (CSA)	200039-1121690
Tensione nominale (Gruppo B / CSA)	300 V	Tensione nominale (Gruppo C / CSA)	50 V
Tensione nominale (Gruppo D / CSA)	300 V	Corrente nominale (Gruppo B / CSA)	9.5 A
Corrente nominale (Gruppo C / CSA)	9.5 A	Corrente nominale (Gruppo D / CSA)	9.5 A
Sezione di collegamento cavo AWG, min.	AWG 30	Sezione di collegamento cavo AWG, max.	AWG 16
Riferimento ai valori di omologazione	Le specifiche indicano i valori massimi, per i dettagli fare riferimento al certificato di conformità.		

Dati di dimensionamento sec. UL 1059

Istituto (cURus)	CURUS	N° certificato (cURus)	E60693
Tensione nominale (Gruppo B / UL 1059)	300 V	Tensione nominale (Gruppo C / UL 1059)	50 V
Tensione nominale (Gruppo D / UL 1059)	300 V	Corrente nominale (Gruppo B / UL 1059)	9.5 A
Corrente nominale (Gruppo C / UL 1059)	9.5 A	Corrente nominale (Gruppo D / UL 1059)	9.5 A
Sezione di collegamento cavo AWG, min.	AWG 30	Sezione di collegamento cavo AWG, max.	AWG 16
Riferimento ai valori di omologazione	Le specifiche indicano i valori massimi, per i dettagli fare riferimento al certificato di conformità.		

Imballaggio

Imballaggio	Box	Lunghezza VPE	351.00 mm
Larghezza VPE	134.00 mm	Altezza VPE	39.00 mm

Controlli sulla tipologia

Test: Durabilità delle siglature	Standard	IEC 61984 sezione 6.2 e 7.3.2 / 10.11 prendendo lo schema da IEC 60068-2-70 / 12.95
	Test	siglatura di origine, identificazione della tipologia, passo, tipo di materiale, orologio della data, siglatura di omologazione UL, siglatura di omologazione cULus

Dati tecnici

	Valutazione	disponibile
	Test	robustezza
	Valutazione	passato
Test: Innesto errato (Non intercambiabilità)	Standard	IEC 61984 sezione 6.3 e 6.9.1 / 10.11, IEC 60512-13-5 / 02.06
	Test	girato a 180° senza elementi di codifica
	Valutazione	passato
	Test	girato a 180° con elementi di codifica
	Valutazione	passato
	Test	ispezione visiva
	Valutazione	passato
Test: Sezione bloccabile	Standard	IEC 60999-1 sezione 7 e 9.1 / 11.99, IEC 60947-1 sezione 8.2.4.5.1 / 03.11
	Tipo di conduttore	Tipo di cavo e sezione rigido 0,14 mm ² del cavo
		Tipo di cavo e sezione semirigido 0,14 mm ² del cavo
		Tipo di cavo e sezione rigido 1,5 mm ² del cavo
		Tipo di cavo e sezione semirigido 1,5 mm ² del cavo
		Tipo di cavo e sezione AWG 26/1 del cavo
		Tipo di cavo e sezione AWG 26/19 del cavo
		Tipo di cavo e sezione AWG 16/1 del cavo
		Tipo di cavo e sezione AWG 16/19 del cavo
	Valutazione	passato
Test per danni ai conduttori e allentamento accidentale degli stessi	Standard	IEC 60999-1 sezione 9.4 / 11.99
	Requisito	0,2 kg
	Tipo di conduttore	Tipo di cavo e sezione AWG 26/1 del cavo
		Tipo di cavo e sezione AWG 26/19 del cavo
	Valutazione	passato
	Requisito	0,3 kg
	Tipo di conduttore	Tipo di cavo e sezione H05V-U0.75 del cavo
		Tipo di cavo e sezione H05V-K0.75 del cavo
	Valutazione	passato
	Requisito	0,4 kg
	Tipo di conduttore	Tipo di cavo e sezione H07V-U1.5 del cavo
		Tipo di cavo e sezione H07V-K1.5 del cavo
		Tipo di cavo e sezione AWG 16/1 del cavo
		Tipo di cavo e sezione AWG 16/19 del cavo
	Valutazione	passato
Test di estrazione	Standard	IEC 60999-1 sezione 9.5 / 11.99
	Requisito	≥10 N
	Tipo di conduttore	Tipo di cavo e sezione AWG 26/1 del cavo
		Tipo di cavo e sezione AWG 26/19 del cavo
	Valutazione	passato
	Requisito	≥20 N

Dati tecnici

Tipo di conduttore	Tipo di cavo e sezione del cavo	H05V-U0.75
	Tipo di cavo e sezione del cavo	H05V-K0.75
Valutazione	passato	
Requisito	≥40 N	
Tipo di conduttore	Tipo di cavo e sezione del cavo	H07V-U1.5
	Tipo di cavo e sezione del cavo	H07V-K1.5
	Tipo di cavo e sezione del cavo	AWG 16/1
	Tipo di cavo e sezione del cavo	AWG 16/19
Valutazione	passato	

Nota importante

Conformità IPC
 Conformità: i prodotti sono sviluppati, prodotti e forniti secondo standard e normative internazionali riconosciuti, sono conformi alle caratteristiche indicate nel foglio dati e soddisfano le caratteristiche decorative in accordo con IPC-A-610 "Classe 2". Ulteriori richieste relative al prodotto potranno essere valutate su richiesta.

Note

- Additional variants on request
- Gold-plated contact surfaces on request
- Rated current related to rated cross-section & min. No. of poles.
- Crimp shape A for wire-end ferrules with crimping tools PZ 1,5 (order no. 9005990000) or PZ 6/5 (order no. 9011460000) for larger wire cross-sections recommended.
- P on drawing = pitch
- Rated data refer only to the component itself. Clearance and creepage distances to other components are to be designed in accordance with the relevant application standards.
- Max. outer diameter of the conductor 2.6 mm
- In accordance with IEC 61984, OMNIMATE-connectors are connectors without breaking capacity (COC). During designated use, connectors are not allowed to be engaged or disengaged when live or under load
- Long term storage of the product with average temperature of 50 °C and maximum humidity 70%, 36 months

Classificazioni

ETIM 8.0	EC002638	ETIM 9.0	EC002638
ETIM 10.0	EC002638	ECLASS 14.0	27-46-02-02
ECLASS 15.0	27-46-02-02		

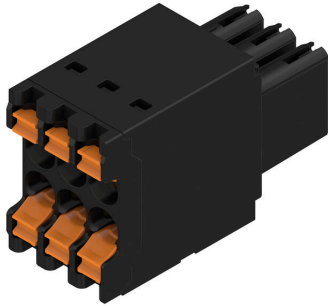
B2CF 3.50/06/180 SN BK BX

Weidmüller Interface GmbH & Co. KG
Klingenbergstraße 26
D-32758 Detmold
Germany

www.weidmueller.com

Disegni

Illustrazione del prodotto



Graph



Vantaggi del prodotto



Solid PUSH IN contactSafe and durable

Vantaggi del prodotto



Large connection cross-section Up to 1.5 mm possible with ease

Vantaggi del prodotto



Fast PUSH IN connection Tool-free and touch-safe

Esempio d'uso



Elementi di codifica



Collegare solo ciò che deve essere collegato: il collegamento giusto nel punto giusto.

Gli elementi di codifica e i dispositivi di bloccaggio assegnano chiaramente gli elementi di collegamento durante il processo di fabbricazione e il funzionamento. Gli elementi di codifica e i dispositivi di bloccaggio vengono inseriti prima dell'assemblaggio o durante la fase di assemblaggio cavi. L'alternativa Weidmüller: configurare online con l'ausilio del configuratore di varianti per precodificare il materiale prima della consegna.

Un equipaggiamento errato sul circuito stampato, nonché un errato inserimento di elementi di collegamento ora sono esclusi.

Il vantaggio: nessuna ricerca degli errori durante la produzione e nessun errore durante l'uso da parte dell'utilizzatore.

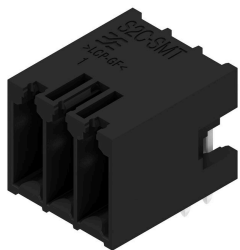
Dati generali per l'ordinazione

Tipo	B2L/S2L 3.50 KO BK BX	Versione	
N. d'ordine	1849740000	Connettore per circuito stampato, Accessori, Elemento di codifica,	
GTIN (EAN)	4032248378203	nero, Numero di poli: 1	
CPZ	100 ST		
Tipo	B2L/S2L 3.50 KO OR BX	Versione	
N. d'ordine	1849730000	Connettore per circuito stampato, Accessori, Elemento di codifica,	
GTIN (EAN)	4032248378197	arancione, Numero di poli: 1	
CPZ	100 ST		

B2CF 3.50/06/180 SN BK BX

Weidmüller Interface GmbH & Co. KG
Klingenbergstraße 26
D-32758 Detmold
Germany

www.weidmueller.com

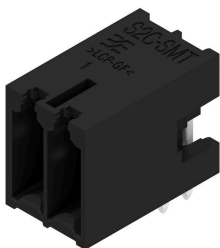
Controprezzi**S2C-SMT 3.50/90G Tape**

Striscia di connettori maschio resistenti alle alte temperature

- Protezione per le dita
- Possibilità di innesto in spina femmina B2CF 3.50 PUSH IN
- Direzione di innesto verticale o parallela al circuito stampato (180° / 90°)
- Varianti della custodia: chiusa (G) e con flangia a saldare (LF)
- Imballaggio in scatola (BX) o su Tape-on-Reel antistatico (RL)
- Indicato per saldatura ad onda e con processo
- industriali
- Lunghezza pin a scelta: 1,5 mm o 3,2 mm

Dati generali per l'ordinazione

Tipo	S2C-SMT 3.50/06/90G 1.5...	Versione
N. d'ordine	1359590000	Connettore per circuito stampato, Connettore maschio, chiuso
GTIN (EAN)	4050118162769	lateralmente, Collegamento a saldare THT/THR, 3.50 mm, Numero
CPZ	235 ST	di poli: 6, 90°, Lunghezza spina a saldare (l): 1.5 mm, stagnato, nero, Tape
Tipo	S2C-SMT 3.50/06/90G 3.2...	Versione
N. d'ordine	1359470000	Connettore per circuito stampato, Connettore maschio, chiuso
GTIN (EAN)	4050118162738	lateralmente, Collegamento a saldare THT/THR, 3.50 mm, Numero
CPZ	235 ST	di poli: 6, 90°, Lunghezza spina a saldare (l): 3.2 mm, stagnato, nero, Tape

S2C-SMT 3.50/90G Box

Striscia di connettori maschio resistenti alle alte temperature

- Protezione per le dita
- Possibilità di innesto in spina femmina B2CF 3.50 PUSH IN
- Direzione di innesto verticale o parallela al circuito stampato (180° / 90°)
- Varianti della custodia: chiusa (G) e con flangia a saldare (LF)
- Imballaggio in scatola (BX) o su Tape-on-Reel antistatico (RL)
- Indicato per saldatura ad onda e con processo
- industriali
- Lunghezza pin a scelta: 1,5 mm o 3,2 mm

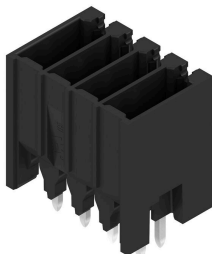
Dati generali per l'ordinazione

Tipo	S2C-SMT 3.50/06/90G 1.5...	Versione
N. d'ordine	1289640000	Connettore per circuito stampato, Connettore maschio, chiuso
GTIN (EAN)	4050118082449	lateralmente, Collegamento a saldare THT/THR, 3.50 mm, Numero di
CPZ	156 ST	poli: 6, 90°, Lunghezza spina a saldare (l): 1.5 mm, stagnato, nero, Box
Tipo	S2C-SMT 3.50/06/90G 3.2...	Versione
N. d'ordine	1289270000	Connettore per circuito stampato, Connettore maschio, chiuso
GTIN (EAN)	4050118080872	lateralmente, Collegamento a saldare THT/THR, 3.50 mm, Numero di
CPZ	156 ST	poli: 6, 90°, Lunghezza spina a saldare (l): 3.2 mm, stagnato, nero, Box

B2CF 3.50/06/180 SN BK BX

Weidmüller Interface GmbH & Co. KG
Klingenbergstraße 26
D-32758 Detmold
Germany

www.weidmueller.com

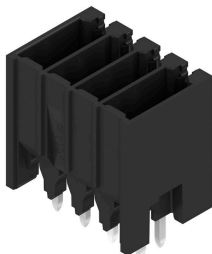
Controp pezzi**S2C-SMT 3.50/180G Box**

Striscia di connettori maschio resistente alle alte temperature.

- Protezione per le dita
- Possibilità d'innesto nel connettore femmina PUSH IN B2CF 3.50
- Direzione di innesto verticale o parallela al circuito stampato (180° / 90°)
- Varianti della custodia: chiusa (G) e con flangia a saldare (LF)
- Imballaggio in scatola (BX) oppure in Tape-on-Reel antistatico (RL)
- Indicato per lavorazioni con saldatura a onda e reflow
- Lunghezza pin a scelta: 1,5 mm o 3,5 mm

Dati generali per l'ordinazione

Tipo	S2C-SMT 3.50/06/180G 1....	Versione
N. d'ordine	1290420000	Connettore per circuito stampato, Connettore maschio, chiuso
GTIN (EAN)	4050118083767	lateralmente, Collegamento a saldare THT/THR, 3.50 mm, Numero di
CPZ	150 ST	poli: 6, 180°, Lunghezza spina a saldare (l): 1.5 mm, stagnato, nero, Box

S2C-SMT 3.50/180G Tape

Striscia di connettori maschio resistente alle alte temperature.

- Protezione per le dita
- Possibilità d'innesto nel connettore femmina PUSH IN B2CF 3.50
- Direzione di innesto verticale o parallela al circuito stampato (180° / 90°)
- Varianti della custodia: chiusa (G) e con flangia a saldare (LF)
- Imballaggio in scatola (BX) oppure in Tape-on-Reel antistatico (RL)
- Indicato per lavorazioni con saldatura a onda e reflow
- Lunghezza pin a scelta: 1,5 mm o 3,5 mm

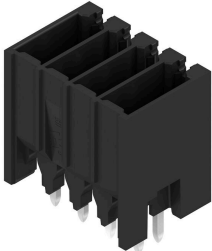
Dati generali per l'ordinazione

Tipo	S2C-SMT 3.50/06/180G 1....	Versione
N. d'ordine	1358870000	Connettore per circuito stampato, Connettore maschio, chiuso
GTIN (EAN)	4050118161656	lateralmente, Collegamento a saldare THT/THR, 3.50 mm, Numero di
CPZ	175 ST	poli: 6, 180°, Lunghezza spina a saldare (l): 1.5 mm, stagnato, nero, Tape

B2CF 3.50/06/180 SN BK BX

Weidmüller Interface GmbH & Co. KG
 Klingenbergstraße 26
 D-32758 Detmold
 Germany

www.weidmueller.com

Controp pezzi**S2C-SMT 3.50/180G Box**

Striscia di connettori maschio resistente alle alte temperature.

- Protezione per le dita
- Possibilità d'innesto nel connettore femmina PUSH IN B2CF 3.50
- Direzione di innesto verticale o parallela al circuito stampato (180° / 90°)
- Varianti della custodia: chiusa (G) e con flangia a saldare (LF)
- Imballaggio in scatola (BX) oppure in Tape-on-Reel antistatico (RL)
- Indicato per lavorazioni con saldatura a onda e reflow
- Lunghezza pin a scelta: 1,5 mm o 3,5 mm

Dati generali per l'ordinazione

Tipo	S2C-SMT 3.50/06/180G 3...	Versione
N. d'ordine	1290040000	Connettore per circuito stampato, Connettore maschio, chiuso
GTIN (EAN)	4050118083057	lateralmente, Collegamento a saldare THT/THR, 3.50 mm, Numero di
CPZ	156 ST	poli: 6, 180°, Lunghezza spina a saldare (l): 3.5 mm, stagnato, nero, Box

S2C-SMT 3.50/180G Tape

Striscia di connettori maschio resistente alle alte temperature.

- Protezione per le dita
- Possibilità d'innesto nel connettore femmina PUSH IN B2CF 3.50
- Direzione di innesto verticale o parallela al circuito stampato (180° / 90°)
- Varianti della custodia: chiusa (G) e con flangia a saldare (LF)
- Imballaggio in scatola (BX) oppure in Tape-on-Reel antistatico (RL)
- Indicato per lavorazioni con saldatura a onda e reflow
- Lunghezza pin a scelta: 1,5 mm o 3,5 mm

Dati generali per l'ordinazione

Tipo	S2C-SMT 3.50/06/180G 3...	Versione
N. d'ordine	1358740000	Connettore per circuito stampato, Connettore maschio, chiuso
GTIN (EAN)	4050118161625	lateralmente, Collegamento a saldare THT/THR, 3.50 mm, Numero di
CPZ	175 ST	poli: 6, 180°, Lunghezza spina a saldare (l): 3.5 mm, stagnato, nero, Tape

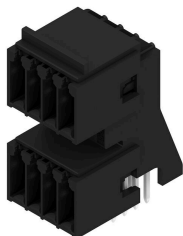
B2CF 3.50/06/180 SN BK BX**Weidmüller Interface GmbH & Co. KG**

Klingenbergstraße 26

D-32758 Detmold

Germany

www.weidmueller.com

Controprezzi**S2CD-THR 3.50/90G**

Il nuovo punto di riferimento per la densità dei componenti: il passo virtuale da 0,875 mm - per collegamenti I/O da 1 mm²

Gli unici connettori maschio a due piani a 4 file per interfacce di sensori IP20 con passo 3,5

L'S2L in un doppio pacchetto - uno standard che ha superato se stesso:

- Ciascuno largo 3,5 mm, 4 contatti I/O per sezione trasversale del collegamento da 1 mm²
- grande stabilità grazie alle geometrie ad accoppiamento di forza delle custodie
- con la flangia a saldare non è più necessario il fissaggio a vite

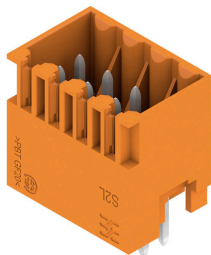
Minori dimensioni per una maggiore efficienza: i vantaggi essenziali per la vostra applicazione:

- 75% di ingombro in meno sul circuito stampato
- minori costi di processo grazie alla flangia a saldare
- minore sollecitazione meccanica dei punti di saldatura
- più spazio, ad esempio per i display, nel pannello frontale

Un "piccolo" contributo per una maggiore competitività: funzioni aggiuntive nello stesso spazio di installazione oppure un dispositivo più compatto con le stesse funzioni.

Dati generali per l'ordinazione

Tipo	S2CD-THR 3.50/12/90G 3...	Versione
N. d'ordine	1357800000	Connettore per circuito stampato, Connettore maschio, chiuso
GTIN (EAN)	4050118160543	lateralmente, Collegamento a saldare THT/THR, 3.50 mm, Numero di
CPZ	50 ST	poli: 12, 90°, Lunghezza spina a saldare (l): 3.2 mm, stagnato, nero, Box

S2L 3.50/180G

Striscia di connettori con codolo dritti a due file disponibile nelle versioni con chiusura laterale o con flangia (connettori con codolo aperti lateralmente disponibili a richiesta). I connettori maschio con lunghezza codolo da 3,5 mm sono progettati per la saldatura ad onda e sono imballati in scatole di cartone. Possono essere avvitati sul circuito stampato. Le strisce di connettori maschio presentano uno spazio per la siglatura e sono codificabili.

Dati generali per l'ordinazione

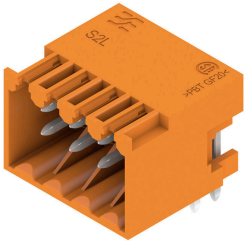
Tipo	S2L 3.50/06/180G 3.5SN ...	Versione
N. d'ordine	1728950000	Connettore per circuito stampato, Connettore maschio, chiuso
GTIN (EAN)	4032248040384	lateralmente, Collegamento a saldare THT, 3.50 mm, Numero di poli:
CPZ	156 ST	6, 180°, Lunghezza spina a saldare (l): 3.5 mm, stagnato, nero, Box
Tipo	S2L 3.50/06/180G 3.5SN ...	Versione
N. d'ordine	1728790000	Connettore per circuito stampato, Connettore maschio, chiuso
GTIN (EAN)	4032248040254	lateralmente, Collegamento a saldare THT, 3.50 mm, Numero di poli:
CPZ	156 ST	6, 180°, Lunghezza spina a saldare (l): 3.5 mm, stagnato, arancione, Box

B2CF 3.50/06/180 SN BK BX

Weidmüller Interface GmbH & Co. KG
 Klingenbergstraße 26
 D-32758 Detmold
 Germany

Contropezzi

www.weidmueller.com

S2L 3.50/90G

Connettori maschio angolati a due file nelle versioni con chiusura laterale o con flangia (connettori maschio aperti lateralmente disponibili a richiesta). I connettori maschio da 3,5 mm sono ideali per la saldatura ad onda e sono forniti in una scatola. È possibile un avvitamento sul circuito stampato. I connettori presentano uno spazio per la siglatura e possono essere codificati.

Dati generali per l'ordinazione

Tipo	S2L 3.50/06/90G 3.5SN B...	Versione
N. d'ordine	1727990000	Connettore per circuito stampato, Connettore maschio, chiuso
GTIN (EAN)	4032248039487	lateralmente, Collegamento a saldare THT, 3.50 mm, Numero di poli:
CPZ	156 ST	6, 90°, Lunghezza spina a saldare (l): 3.5 mm, stagnato, nero, Box
Tipo	S2L 3.50/06/90G 3.5SN O...	Versione
N. d'ordine	1727830000	Connettore per circuito stampato, Connettore maschio, chiuso
GTIN (EAN)	4032248045242	lateralmente, Collegamento a saldare THT, 3.50 mm, Numero di poli:
CPZ	156 ST	6, 90°, Lunghezza spina a saldare (l): 3.5 mm, stagnato, arancione, Box

S2L-SMT 3.50/180G Box

Striscia di connettori maschio a due file, resistente alle alte temperature per tutte le tecniche di saldatura tradizionali. Ottimizzati per l'equipaggiamento automatico. Imballaggio in scatola o Tape. Codolo a saldare da 3,2 mm, indicato per saldatura reflow e a onda. I connettori maschio dispongono di spazio per la siglatura e sono codificabili.

Dati generali per l'ordinazione

Tipo	S2L-SMT 3.50/06/180G 3...	Versione
N. d'ordine	1794530000	Connettore per circuito stampato, Connettore maschio, chiuso
GTIN (EAN)	4032248231713	lateralmente, Collegamento a saldare THT/THR, 3.50 mm, Numero di
CPZ	156 ST	poli: 6, 180°, Lunghezza spina a saldare (l): 3.5 mm, stagnato, nero, Box

S2L-SMT 3.50/180G Tape

Striscia di connettori maschio a due file, resistente alle alte temperature per tutte le tecniche di saldatura tradizionali. Ottimizzati per l'equipaggiamento automatico. Imballaggio in scatola o Tape. Codolo a saldare da 3,2 mm, indicato per saldatura reflow e a onda. I connettori maschio dispongono di spazio per la siglatura e sono codificabili.

B2CF 3.50/06/180 SN BK BX

Weidmüller Interface GmbH & Co. KG
Klingenbergstraße 26
D-32758 Detmold
Germany

www.weidmueller.com

Contropezzi**Dati generali per l'ordinazione**

Tipo	S2L-SMT 3.50/06/180G 3...	Versione
N. d'ordine	1807780000	Connettore per circuito stampato, Connettore maschio, chiuso
GTIN (EAN)	4032248279487	lateralmente, Collegamento a saldare THT/THR, 3.50 mm, Numero di
CPZ	175 ST	poli: 6, 180°, Lunghezza spina a saldare (l): 3.5 mm, stagnato, nero, Tape

S2L-SMT 3.50/90G Box

Connettori maschio dritti, a due file, resistenti alle alte temperature, idonei a tutti i processi di saldatura più diffusi. Ottimizzati per l'equipaggiamento automatico. Confezione Box o Tape. Codolo di 3,2 mm adatto a saldature ad onda e Reflow. I connettori maschio presentano un'area per la siglatura e possono essere codificati

Dati generali per l'ordinazione

Tipo	S2L-SMT 3.50/06/90G 3.2...	Versione
N. d'ordine	1794210000	Connettore per circuito stampato, Connettore maschio, chiuso
GTIN (EAN)	4032248231256	lateralmente, Collegamento a saldare THT/THR, 3.50 mm, Numero di
CPZ	156 ST	poli: 6, 90°, Lunghezza spina a saldare (l): 3.2 mm, stagnato, nero, Box

S2L-SMT 3.50/90G Tape

Connettori maschio dritti, a due file, resistenti alle alte temperature, idonei a tutti i processi di saldatura più diffusi. Ottimizzati per l'equipaggiamento automatico. Confezione Box o Tape. Codolo di 3,2 mm adatto a saldature ad onda e Reflow. I connettori maschio presentano un'area per la siglatura e possono essere codificati

Dati generali per l'ordinazione

Tipo	S2L-SMT 3.50/06/90G 1.5...	Versione
N. d'ordine	1045010000	Connettore per circuito stampato, Connettore maschio, chiuso
GTIN (EAN)	4032248777563	lateralmente, Collegamento a saldare THT/THR, 3.50 mm, Numero
CPZ	235 ST	di poli: 6, 90°, Lunghezza spina a saldare (l): 1.5 mm, stagnato, nero, Tape
Tipo	S2L-SMT 3.50/06/90G 3.2...	Versione
N. d'ordine	1807470000	Connettore per circuito stampato, Connettore maschio, chiuso
GTIN (EAN)	4032248278763	lateralmente, Collegamento a saldare THT/THR, 3.50 mm, Numero
CPZ	235 ST	di poli: 6, 90°, Lunghezza spina a saldare (l): 3.2 mm, stagnato, nero, Tape