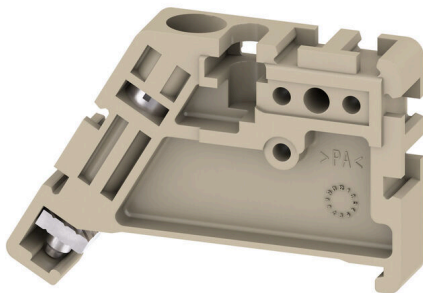


Illustrazione del prodotto

Per garantire un posizionamento sicuro e durevole sulla guida di supporto ed evitare uno spostamento, Weidmüller fornisce terminali di fissaggio. Sono disponibili esecuzioni con vite e senza vite. Sui terminali di fissaggio è possibile applicare delle siglature, anche per cartellini di gruppo, oltre che alloggiare le spine di prova.

Dati generali per l'ordinazione

Versione	Terminale di fissaggio, Beige scuro, TS 35, V-0, Wemid, Larghezza: 9 mm, 130 °C
N. d'ordine	1269050000
Tipo	EW 35 DB
GTIN (EAN)	4050118065008
CPZ	50 Pieza
Stato consegna	In futuro questo articolo non sarà più disponibile.
Ultima data dell'ordine	2026-12-31T00:00:00+01:00
Prodotto alternativo	EW 35

Dati tecnici

Omologazioni

ROHS	Conforme
------	----------

Dimensioni e pesi

Profondità	27 mm	Profondità (pollici)	1.063 inch
Posizione verticale	46 mm	Altezza (pollici)	1.811 inch
Larghezza	9 mm	Larghezza (pollici)	0.3543 inch
Peso netto	5.32 g		

Temperature

Temperatura ambiente	-60 °C...85 °C	Temperatura d'esercizio continuo, min.	-60 °C
Temperatura d'esercizio continuo, max.	130 °C		

Conformità ambientale del prodotto

Stato conformità RoHS	Conforme senza esenzione		
REACH SVHC	No SVHC superiori a 0,1 wt%		
Impronta carbonica di prodotto	Dalla culla al cancello	0.043 kg CO2 eq.	

Altri dati tecnici

Istruzioni di montaggio	Montaggio diretto	Tipo di montaggio	se avvitato
Bloccaggio	avvitabile		

Dati caratteristici del sistema

Versione	per morsetti	Guida equipaggiata	TS 35
----------	--------------	--------------------	-------

Dati dei materiali

Materiale di base	Wemid	Colori	Beige scuro
Classe d'infiammabilità UL 94	V-0		

Generale

Istruzioni di montaggio	Montaggio diretto	Guida equipaggiata	TS 35
-------------------------	-------------------	--------------------	-------

Conduttori allacciabili (collegamento di dimensionamento)

Coppia di serraggio, max.	0.6 Nm	Coppia di serraggio, min.	0.5 Nm
---------------------------	--------	---------------------------	--------

Classificazioni

ETIM 8.0	EC001041	ETIM 9.0	EC001041
ETIM 10.0	EC001041	ECLASS 14.0	27-25-03-02
ECLASS 15.0	27-25-03-02		

ZGB - portacartellini reclinabile per gruppi di cartellini


ZGB 15 è un portacartellini di gruppo ribaltabile. Il portacartellini può accogliere i dekafix 5, i marcatori per la siglatura di morsetti WS 12/5 o il marcatore ad innesto ESO 15.

ZGB 30 è un portacartellini di gruppo ribaltabile. Il portacartellino può contenere il dekafix 5, i marcatori per la siglatura di morsetti WS 12/5 o il marcatore ad innesto ESO 7.

I marcatori ad innesto e le strisce protettive si trovano alla voce "Accessori".

Dati generali per l'ordinazione

Tipo	ZGB 15	Versione
N. d'ordine	1636530000	Cartellini per morsetti, Terminal marker, 15 x 7 mm, Passo in mm (P):
GTIN (EAN)	4008190297053	5.00 Weidmueller, bianco
CPZ	20 ST	
Tipo	ZGB 30	Versione
N. d'ordine	1611930000	Cartellini per morsetti, Terminal marker, 32 x 7 mm, Passo in mm (P):
GTIN (EAN)	4008190002251	5.00 Weidmueller, bianco
CPZ	20 ST	