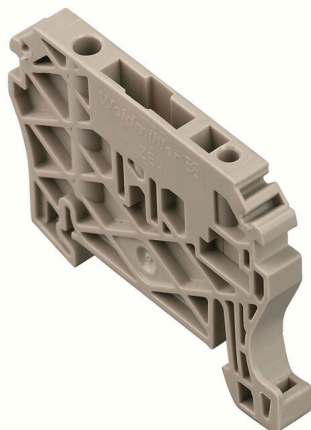


**ZEW 35 V0****Weidmüller Interface GmbH & Co. KG**

Klingenbergstraße 26

D-32758 Detmold

Germany

[www.weidmueller.com](http://www.weidmueller.com)**Illustrazione del prodotto**

Per garantire un posizionamento sicuro e durevole sulla guida di supporto ed evitare uno spostamento, Weidmüller fornisce terminali di fissaggio. Sono disponibili esecuzioni con vite e senza vite. Sui terminali di fissaggio è possibile applicare delle siglature, anche per cartellini di gruppo, oltre che alloggiare le spine di prova.

**Dati generali per l'ordinazione**

|             |   |
|-------------|---|
| Versione    | Terminale di fissaggio, Beige scuro, TS 35, V-0, Wemid, Larghezza: 6 mm, 120 °C |
| N. d'ordine | <a href="#">1264170000</a>  |
| Tipo        | ZEW 35 V0   |
| GTIN (EAN)  | 4050118137170   |
| CPZ         | 20 Pieza  |

## Dati tecnici

### Omologazioni

|      |          |
|------|----------|
| ROHS | Conforme |
|------|----------|

### Dimensioni e pesi

|                     |       |                      |             |
|---------------------|-------|----------------------|-------------|
| Profondità          | 40 mm | Profondità (pollici) | 1.5748 inch |
| Posizione verticale | 55 mm | Altezza (pollici)    | 2.1654 inch |
| Larghezza           | 6 mm  | Larghezza (pollici)  | 0.2362 inch |
| Peso netto          | 6.9 g |                      |             |

### Temperature

|  |               |  |        |
|--|---------------|--|--------|
| Temperatura ambiente                   | -5 °C...40 °C | Temperatura d'esercizio continuo, min. | -50 °C |
| Temperatura d'esercizio continuo, max. | 120 °C        |  |        |

### Conformità ambientale del prodotto

|                                |  |
|--------------------------------|--|
| Stato conformità RoHS          | Conforme senza esenzione                 |
| REACH SVHC                     | No SVHC superiori a 0,1 wt%              |
| Impronta carbonica di prodotto | Dalla culla al cancello 0.151 kg CO2 eq. |

### Altri dati tecnici

|                         |                   |                   |             |
|-------------------------|-------------------|-------------------|-------------|
| Istruzioni di montaggio | Montaggio diretto | Tipo di montaggio | innestabile |
| Bloccaggio              | senza viti        |                   |             |

### Dati caratteristici del sistema

|          |              |                    |       |
|----------|--------------|--------------------|-------|
| Versione | per morsetti | Guida equipaggiata | TS 35 |
|----------|--------------|--------------------|-------|

### Dati dei materiali

|                               |       |        |             |
|-------------------------------|-------|--------|-------------|
| Materiale di base             | Wemid | Colori | Beige scuro |
| Classe d'infiammabilità UL 94 | V-0   |        |             |

### Generale

|                         |                   |                    |       |
|-------------------------|-------------------|--------------------|-------|
| Istruzioni di montaggio | Montaggio diretto | Guida equipaggiata | TS 35 |
|-------------------------|-------------------|--------------------|-------|

### Classificazioni

|             |             |             |             |
|-------------|-------------|-------------|-------------|
| ETIM 8.0    | EC001041    | ETIM 9.0    | EC001041    |
| ETIM 10.0   | EC001041    | ECLASS 14.0 | 27-25-03-02 |
| ECLASS 15.0 | 27-25-03-02 |             |             |

## Accessori

## neutra



Il marcatore dekafix (DEK) è il marcatore universale per tutte le clip e connettori ad innesto, oltre che per i sottogruppi elettronici. Questo sistema è ideale per le brevi sequenze di numeri e comprende un'ampia gamma di marcatori prestampati.

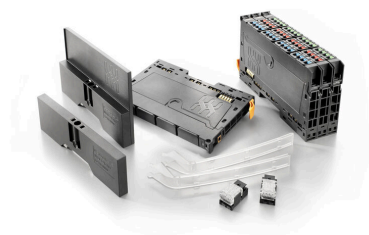
Montaggio a strisce per un fissaggio veloce in una sola operazione. La stampa è facilmente leggibile, ad alto contrasto e disponibile in varie larghezze.

- Ampia scelta di marcatori pronti all'uso
  - Montaggio a strisce per un fissaggio veloce
  - Marcatori per l'identificazione delle connessioni, adatti a tutti i morsetti Weidmüller
  - Disponibili nel formato neutro MultiCard o con stampa standard
- Per simboli speciali: Si prega di inviarci un file del nostro software di siglatura M-Print PRO o M-Print PRO Online (senza installazione) per le vostre specifiche di siglatura.

## Dati generali per l'ordinazione

|             |                            |   |
|-------------|----------------------------|---|
| Tipo        | DEK 5/5 MC NE WS           | Versione  |
| N. d'ordine | <a href="#">1609801044</a> | Dekafix, Terminal marker, 5 x 5 mm, Passo in mm (P): 5.00           |
| GTIN (EAN)  | 4008190397111              | Weidmueller, bianco   |
| CPZ         | 1000 ST                    |   |
| Tipo        | WAD 5 MC NE WS             | Versione  |
| N. d'ordine | <a href="#">1112910000</a> | Marcatori per gruppi, Copertura, 33.3 x 5 mm, Passo in mm (P): 5.00 |
| GTIN (EAN)  | 4032248891689              | WDU 2.5, WEW 35/2, ZEW 35/2, bianco                                 |
| CPZ         | 48 ST                      |   |
| Tipo        | WAD 5 MC NE GE             | Versione  |
| N. d'ordine | <a href="#">1112920000</a> | Marcatori per gruppi, Copertura, 33.3 x 5 mm, Passo in mm (P): 5.00 |
| GTIN (EAN)  | 4032248891771              | WDU 2.5, WEW 35/2, ZEW 35/2, giallo                                 |
| CPZ         | 48 ST                      |   |

## Accessori



## Accessorio di sistema

Scoprite una vasta gamma di accessori per il vostro sistema u-remoto - l'aggiunta ideale per rendere le vostre applicazioni ancora più efficienti e flessibili.

## Dati generali per l'ordinazione

|             |                            |   |
|-------------|----------------------------|---|
| Tipo        | EM 8/30                    | Versione  |
| N. d'ordine | <a href="#">1806120000</a> | EM, Terminal marker, 32.4 x 7.2 mm, Passo in mm (P): 7.20 |
| GTIN (EAN)  | 4032248275298              | Weidmueller, trasparente                                  |
| CPZ         | 50 ST                      |   |

**Accessori****ZGB - portacartellini reclinabile per gruppi di cartellini**

ZGB 15 è un portacartellini di gruppo ribaltabile. Il portacartellini può accogliere i dekafix 5, i marcatori per la siglatura di morsetti WS 12/5 o il marcatore ad innesto ESO 15.

ZGB 30 è un portacartellini di gruppo ribaltabile. Il portacartellino può contenere il dekafix 5, i marcatori per la siglatura di morsetti WS 12/5 o il marcatore ad innesto ESO 7.

I marcatori ad innesto e le strisce protettive si trovano alla voce "Accessori".

**Dati generali per l'ordinazione**

|             |                            |   |
|-------------|----------------------------|---|
| Tipo        | ZGB 30                     | Versione  |
| N. d'ordine | <a href="#">1611930000</a> | Cartellini per morsetti, Terminal marker, 32 x 7 mm, Passo in mm (P): |
| GTIN (EAN)  | 4008190002251              | 5.00 Weidmueller, bianco  |
| CPZ         | 20 ST                      |   |

|             |                            |   |
|-------------|----------------------------|---|
| Tipo        | ZGB 15                     | Versione  |
| N. d'ordine | <a href="#">1636530000</a> | Cartellini per morsetti, Terminal marker, 15 x 7 mm, Passo in mm (P): |
| GTIN (EAN)  | 4008190297053              | 5.00 Weidmueller, bianco  |
| CPZ         | 20 ST                      |   |