

PTSI 4/LD 36V AC/DC**Weidmüller Interface GmbH & Co. KG**

Klingenbergstraße 26

D-32758 Detmold

Germany

www.weidmueller.com



Distribuzione di energia con cavi non tagliati con sezione compresa tra 1,5 e 6 mm².

Alimentazione e derivazione a T mediante collegamento PUSH IN (da 0,5 a 10 mm²) e/o collegamento ad innesto (da 0,5 a 4 mm²).

Le siglature colorate assicurano una chiara assegnazione dei conduttori.

- Alimentazione elettrica
- Distribuzione di energia
- Diramazione di energia

Dati generali per l'ordinazione

Versione	Connettore a innesto FieldPower®, Fusibile, IP20, Poliammide, PUSH IN, Numero di poli : 5
N. d'ordine	1252210000
Tipo	PTSI 4/LD 36V AC/DC
GTIN (EAN)	4050118044331
CPZ	1 Pieza

Dati tecnici

Omologazioni

Omologazioni



ROHS	Conforme
UL File Number Search	Sito web UL
N° certificato (cURus)	E60693

Dimensioni e pesi

Profondità	55 mm	Profondità (pollici)	2.1654 inch
Posizione verticale	85 mm	Altezza (pollici)	3.3464 inch
Larghezza	57 mm	Larghezza (pollici)	2.2441 inch
Peso netto	92 g		

Temperature

Temperatura di magazzinaggio	-40 °C...85 °C	Temperatura d'esercizio	-40 °C...55 °C
------------------------------	----------------	-------------------------	----------------

Conformità ambientale del prodotto

Stato conformità RoHS	Conforme con esenzione
Esenzione RoHS (se applicabile/nota)	7cl
REACH SVHC	No SVHC superiori a 0,1 wt%

Capacità di serraggio

Dati di collegamento - connettore	Tecnica di collegamento cavi	PUSH IN		
	Dimensioni lama dello strumento operativo	3,0 x 0,5 mm		
	Lunghezza di spellatura	12.00 mm		
	Numero di poli	5		
	Sezione trasversale di collegamento del conduttore, rigida, max.	4 mm ²		
	Sezione trasversale di collegamento del conduttore, rigida, min.	0.50 mm ²		
	Sezione trasversale di collegamento del conduttore, semirigida, max.	4.00 mm ²		
	Sezione trasversale di collegamento del conduttore, semirigida, min.	0.50 mm ²		
	Sezione trasversale di collegamento del conduttore, molto flessibile, max.	4.00 mm ²		
	Sezione trasversale di collegamento del conduttore, molto flessibile, min.	0.50 mm ²		
	Sezione trasversale di collegamento del conduttore, estremamente flessibile, max.	4.00 mm ²		
	Sezione trasversale di collegamento del conduttore, estremamente flessibile, min.	0.50 mm ²		
	Sezione trasversale di collegamento del conduttore con terminale	Tipo dei terminale	12 mm con collare di plastica	
		Standard	DIN 46228/1	
		Sezione, min.	0.5 mm ²	
Sezione, max.		4 mm ²		
Tipo dei terminale		12 mm con collare di plastica		
Standard		DIN 46228/4		
Sezione, min.	0.5 mm ²			
Sezione, max.	4 mm ²			

Dati tecnici

Tipo dei terminale	8 mm con collare di plastica
Standard	DIN 46228/1
Sezione, min.	0.5 mm ²
Sezione, max.	4 mm ²
Tipo dei terminale	8 mm con collare di plastica
Standard	DIN 46228/4
Sezione, min.	0.5 mm ²
Sezione, max.	4 mm ²
Tipo dei terminale	Capicorda tubiformi doppi
Sezione, min.	0.5 mm ²
Sezione, max.	4 mm ²

Indicazioni generali

Materiale isolante	Poliamide	Silicone	No
Colori	nero	Grado di protezione	IP20
Classe d'infiammabilità UL 94	V-0	Tipo di montaggio	innestato
Funzione	Fusibile	Codificabile	Sì, codificato su PE
Rilevatore di prova	2 mm	Numero di poli	5
Numero di collegamenti / Polo	1	Tecnica di collegamento cavi	PUSH IN
Inserto portafusibile	6.3 x 32 mm (1/4 x 1 1/4")	Direzione d'uscita del conduttore	90°
Indicazione di guasto	LED rosso		

Campo di serraggio con collegamento PUSH IN

Campo di serraggio, collegamento PUSH IN max.	4 mm ²	Campo di serraggio, collegamento PUSH IN min.	0.5 mm ²
Dimensione lama, collegamento PUSH IN	3,0 x 0,5 mm	Lunghezza di spellatura, collegamento PUSH IN	12 mm
flessibile, collegamento PUSH IN max.	4.00 mm ²	flessibile, collegamento PUSH IN min.	0.50 mm ²
Sezione di collegamento cavo flessibile con terminale da 12mm e collare isolante DIN 46228/4, collegamento PUSH IN, min.	0.5 mm ²	Sezione di collegamento cavo flessibile, collegamento PUSH IN, max.	4 mm ²
Sezione di collegamento cavo rigido, collegamento PUSH IN, max.	4 mm ²	Sezione di collegamento cavo flessibile con terminale da 8mm e collare isolante DIN 46228/1, collegamento PUSH IN, max.	4.00 mm ²
Sezione di collegamento cavo flessibile, collegamento PUSH IN, min.	0.5 mm ²	Sezione di collegamento cavo flessibile con terminale da 12mm e collare isolante DIN 46228/1, collegamento PUSH IN, max.	4.00 mm ²
Sezione di collegamento cavo rigido, collegamento PUSH IN, min.	0.5 mm ²	Sezione di collegamento cavo flessibile con terminale da 8mm e collare isolante DIN 46228/1, collegamento PUSH IN, min.	0.50 mm ²
Sezione di collegamento cavo, flessibile con terminale da 12mm e collare isolante DIN 46228/4, collegamento PUSH IN, max.	4 mm ²	Sezione di collegamento cavo flessibile con terminale da 8mm e collare isolante DIN 46228/4, collegamento PUSH IN, max.	4.00 mm ²
Sezione di collegamento cavo, flessibile con terminale da 8mm e collare isolante DIN 46228/4, collegamento PUSH IN, min.	0.50 mm ²	Sezione di collegamento cavo, flessibile con terminale da 12mm e collare isolante DIN 46228/1, collegamento PUSH IN, min.	0.50 mm ²

Dati tecnici**Dati di dimensionamento secondo IEC**

Dati nominali a norma IEC per spina di collegamento fusibile	Tipo di tensione	AC, DC
	Standard	IEC 61984, IEC 60947-7-3
	Rated voltage	36 V
	Tensione impulsiva di dimensionamento	6.00 kV
	Corrente nominale	12 A

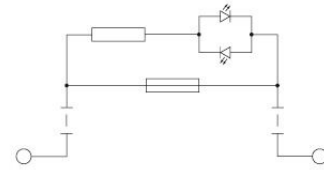
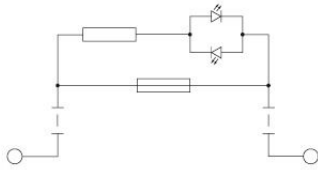
Dati nominali secondo UL

Dati nominali a norma UL per spina di collegamento fusibile

Classificazioni

ETIM 8.0	EC002943	ETIM 9.0	EC002943
ETIM 10.0	EC002943	ECLASS 14.0	27-44-02-92
ECLASS 15.0	27-44-02-92		

Disegni



Fusibile



Come accessori per il nostro ampio portafoglio di morsettiere fusibili, offriamo anche i collegamenti fusibili coordinati. La gamma comprende fusibili di protezione degli apparecchi (in miniatura) da 5x20 mm fino a 10x38 mm, collegamenti per fusibili da E 14 a E 18, nonché fusibili per autoveicoli e interruttori automatici. Gli anelli di misura per i portafusibili completano il portafoglio complessivo.

Dati generali per l'ordinazione

Tipo	GZ 12.5A/F	Versione
N. d'ordine	1460650000	Fusibile a filo sottile, Rapido, 12.5 A, G-Si. 6,3 x 32
GTIN (EAN)	4050118266627	
CPZ	10 ST	
Tipo	GZ 10.0A/F	Versione
N. d'ordine	1460640000	Fusibile a filo sottile, Rapido, 10 A, G-Si. 6,3 x 32
GTIN (EAN)	4050118266801	
CPZ	10 ST	
Tipo	GZ 7.0A/F	Versione
N. d'ordine	1460630000	Fusibile a filo sottile, Rapido, 7 A, G-Si. 6,3 x 32
GTIN (EAN)	4050118266726	
CPZ	10 ST	
Tipo	GZ 5.0A/F	Versione
N. d'ordine	1460620000	Fusibile a filo sottile, Rapido, 5 A, G-Si. 6,3 x 32
GTIN (EAN)	4050118266610	
CPZ	10 ST	
Tipo	GZ 3.0A/F	Versione
N. d'ordine	1460610000	Fusibile a filo sottile, Rapido, 3 A, G-Si. 6,3 x 32
GTIN (EAN)	4050118266702	
CPZ	10 ST	
Tipo	GZ 2.0A/F	Versione
N. d'ordine	1460600000	Fusibile a filo sottile, Rapido, 2 A, G-Si. 6,3 x 32
GTIN (EAN)	4050118266719	
CPZ	10 ST	
Tipo	GZ 1.0A/F	Versione
N. d'ordine	1460590000	Fusibile a filo sottile, Rapido, 1 A, G-Si. 6,3 x 32
GTIN (EAN)	4050118266634	
CPZ	10 ST	
Tipo	GZ 0.5A/F	Versione
N. d'ordine	1460580000	Fusibile a filo sottile, Rapido, 0.5 A, G-Si. 6,3 x 32
GTIN (EAN)	4050118266603	
CPZ	10 ST	

Accessori

Utensili



Sguainacavi per cavi tondi isolati in PVC

Dati generali per l'ordinazione

Tipo	AM 16	Versione	
N. d'ordine	9204190000	Utensili, Utensili di sguainatura	
GTIN (EAN)	4032248608133		
CPZ	1 ST		
Tipo	AM 25	Versione	
N. d'ordine	9001540000	Utensili, Utensili di sguainatura	
GTIN (EAN)	4008190138271		
CPZ	1 ST		

neutra



I marcatori WS sono la soluzione ideale per i morsetti Serie W. Grazie alla loro compatibilità con il sistema, i marcatori WS possono essere impiegati anche per la Serie I e la Serie Z. Le ampie superfici di siglatura permettono di inserire non solo lunghe stringhe di caratteri, ma anche testi su più righe.

I marcatori WS sono l'ideale per realizzare etichette con stringhe di caratteri lunghe e personalizzate. Grazie al collaudato formato MultiCard, è possibile eseguire la stampa con PrintJet CONNECT o Plotter

- Montabili in strisce o singolarmente
- Marcatori nel collaudato formato MultiCardPer simboli speciali: Si prega di inviarci un file del nostro software di siglatura M-Print PRO o M-Print PRO Online (senza installazione) per le vostre specifiche di siglatura.

Dati generali per l'ordinazione

Tipo	WS 12/6 MC NE WS	Versione	
N. d'ordine	1609900000	WS, Terminal marker, 12 x 6 mm, Passo in mm (P): 6.00 Weidmueller,	
GTIN (EAN)	4008190203467	Allen-Bradley, bianco	
CPZ	600 ST		

Accessori**Cacciavite a lama**

Cacciaviti a lama tonda, SD DIN 5265, ISO 2380/2, innesto femmina secondo DIN 5264, ISO 2380/1, punta Chrom Top, impugnatura SoftFinish

Dati generali per l'ordinazione

Tipo	SDS 0.5X3.0X80	Versione	
N. d'ordine	2749330000	Cacciavite, Larghezza della lama (B): 3 mm, Lunghezza della lama: 80	
GTIN (EAN)	4050118895551	mm, Spessore della lama (A): 0.5 mm	
CPZ	1 ST		