

**PTSI 4/LD 36V AC/DC****Weidmüller Interface GmbH & Co. KG**

Klingenbergstraße 26

D-32758 Detmold

Germany

[www.weidmueller.com](http://www.weidmueller.com)

Distribuzione di energia con cavi non tagliati con sezione compresa tra 1,5 e 6 mm<sup>2</sup>.

Alimentazione e derivazione a T mediante collegamento PUSH IN (da 0,5 a 10 mm<sup>2</sup>) e/o collegamento ad innesto (da 0,5 a 4 mm<sup>2</sup>).

Le siglature colorate assicurano una chiara assegnazione dei conduttori.

- Alimentazione elettrica
- Distribuzione di energia
- Diramazione di energia

**Dati generali per l'ordinazione**

Versione	Connettore a innesto FieldPower®, Fusibile, IP20, Poliammide, PUSH IN, Numero di poli : 5
N. d'ordine	<a href="#">1252210000</a>
Tipo	PTSI 4/LD 36V AC/DC
GTIN (EAN)	4050118044331
CPZ	1 Pieza

## PTSI 4/LD 36V AC/DC

Weidmüller Interface GmbH &amp; Co. KG

Klingenbergstraße 26

D-32758 Detmold

Germany

www.weidmueller.com

## Technical data

## Omologazioni

Omologazioni



ROHS Conforme

UL File Number Search [Sito web UL](#)

N° certificato (cURus) E60693

## Dimensioni e pesi

Profondità	55 mm	Profondità (pollici)	2.1654 inch
Posizione verticale	85 mm	Altezza (pollici)	3.3464 inch
Larghezza	57 mm	Larghezza (pollici)	2.2441 inch
Peso netto	92 g		

## Temperature

Temperatura di magazzino	-40 °C...85 °C	Temperatura d'esercizio	-40 °C...55 °C
--------------------------	----------------	-------------------------	----------------

## Conformità ambientale del prodotto

Stato conformità RoHS	Conforme con esenzione
Esenzione RoHS (se applicabile/nota)	7cl
REACH SVHC	No SVHC superiori a 0,1 wt%

## Capacità di serraggio

Dati di collegamento - connettore	Tecnica di collegamento cavi		PUSH IN
	Dimensioni lama dello strumento operativo		3,0 x 0,5 mm
	Lunghezza di spellatura		12.00 mm
	Numero di poli		5
	Sezione trasversale di collegamento del conduttore, rigida, max.		4 mm <sup>2</sup>
	Sezione trasversale di collegamento del conduttore, rigida, min.		0.50 mm <sup>2</sup>
	Sezione trasversale di collegamento del conduttore, semirigida, max.		4.00 mm <sup>2</sup>
	Sezione trasversale di collegamento del conduttore, semirigida, min.		0.50 mm <sup>2</sup>
	Sezione trasversale di collegamento del conduttore, molto flessibile, max.		4.00 mm <sup>2</sup>
	Sezione trasversale di collegamento del conduttore, molto flessibile, min.		0.50 mm <sup>2</sup>
	Sezione trasversale di collegamento del conduttore, estremamente flessibile, max.		4.00 mm <sup>2</sup>
	Sezione trasversale di collegamento del conduttore, estremamente flessibile, min.		0.50 mm <sup>2</sup>
	Sezione trasversale di collegamento del conduttore con terminale	Tipo dei terminale	12 mm con collare di plastica
		Standard	DIN 46228/1
		Sezione, min.	0.5 mm <sup>2</sup>
		Sezione, max.	4 mm <sup>2</sup>
		Tipo dei terminale	12 mm con collare di plastica
		Standard	DIN 46228/4
		Sezione, min.	0.5 mm <sup>2</sup>
		Sezione, max.	4 mm <sup>2</sup>

## PTSI 4/LD 36V AC/DC

Weidmüller Interface GmbH &amp; Co. KG

Klingenbergstraße 26

D-32758 Detmold

Germany

www.weidmueller.com

## Technical data

Tipo dei terminale	8 mm con collare di plastica
Standard	DIN 46228/1
Sezione, min.	0.5 mm <sup>2</sup>
Sezione, max.	4 mm <sup>2</sup>
Tipo dei terminale	8 mm con collare di plastica
Standard	DIN 46228/4
Sezione, min.	0.5 mm <sup>2</sup>
Sezione, max.	4 mm <sup>2</sup>
Tipo dei terminale	Capicorda tubiformi doppi
Sezione, min.	0.5 mm <sup>2</sup>
Sezione, max.	4 mm <sup>2</sup>

## Indicazioni generali

Materiale isolante	Poliammide	Silicone	No
Colori	nero	Grado di protezione	IP20
Classe d'inflammabilità UL 94	V-0	Tipo di montaggio	innestato
Funzione	Fusibile	Codificabile	Sì, codificato su PE
Rilevatore di prova	2 mm	Numero di poli	5
Numero di collegamenti / Polo	1	Tecnica di collegamento cavi	PUSH IN
Inserto portafusibile	6.3 x 32 mm (1/4 x 1 1/4")	Direzione d'uscita del conduttore	90°
Indicazione di guasto	LED rosso		

## Campo di serraggio con collegamento PUSH IN

Campo di serraggio, collegamento PUSH 4 mm <sup>2</sup> IN max.	Campo di serraggio, collegamento PUSH 0.5 mm <sup>2</sup> IN min.
Dimensione lama, collegamento PUSH IN	Lunghezza di spellatura, collegamento PUSH IN
3,0 x 0,5 mm	12 mm
flessibile, collegamento PUSH IN max.	flessibile, collegamento PUSH IN min.
4.00 mm <sup>2</sup>	0.50 mm <sup>2</sup>
Sezione di collegamento cavo flessibile con terminale da 12mm e collare isolante DIN 46228/4, collegamento PUSH IN, min.	Sezione di collegamento cavo flessibile, collegamento PUSH IN, max.
0.5 mm <sup>2</sup>	4 mm <sup>2</sup>
Sezione di collegamento cavo rigido, collegamento PUSH IN, max.	Sezione di collegamento cavo flessibile con terminale da 8mm e collare isolante DIN 46228/1, collegamento PUSH IN, max.
4 mm <sup>2</sup>	4.00 mm <sup>2</sup>
Sezione di collegamento cavo flessibile, collegamento PUSH IN, min.	Sezione di collegamento cavo flessibile con terminale da 12mm e collare isolante DIN 46228/1, collegamento PUSH IN, max.
0.5 mm <sup>2</sup>	4.00 mm <sup>2</sup>
Sezione di collegamento cavo rigido, collegamento PUSH IN, min.	Sezione di collegamento cavo flessibile con terminale da 8mm e collare isolante DIN 46228/1, collegamento PUSH IN, min.
0.5 mm <sup>2</sup>	0.50 mm <sup>2</sup>
Sezione di collegamento cavo, flessibile con terminale da 12mm e collare isolante DIN 46228/4, collegamento PUSH IN, max.	Sezione di collegamento cavo flessibile con terminale da 8mm e collare isolante DIN 46228/4, collegamento PUSH IN, max.
4 mm <sup>2</sup>	4.00 mm <sup>2</sup>
Sezione di collegamento cavo, flessibile con terminale da 8mm e collare isolante DIN 46228/4, collegamento PUSH IN, min.	Sezione di collegamento cavo, flessibile con terminale da 12mm e collare isolante DIN 46228/1, collegamento PUSH IN, min.
0.50 mm <sup>2</sup>	0.50 mm <sup>2</sup>

**PTSI 4/LD 36V AC/DC****Weidmüller Interface GmbH & Co. KG**

Klingenbergstraße 26

D-32758 Detmold

Germany

[www.weidmueller.com](http://www.weidmueller.com)**Technical data****Dati di dimensionamento secondo IEC**

Dati nominali a norma IEC per spina di collegamento fusibile	Tipo di tensione	AC, DC
	Standard	IEC 61984, IEC 60947-7-3
	Rated voltage	36 V
	Tensione impulsiva di dimensionamento	6.00 kV
	Corrente nominale	12 A

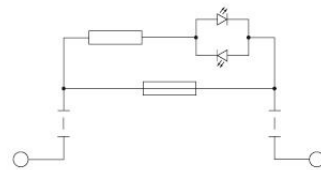
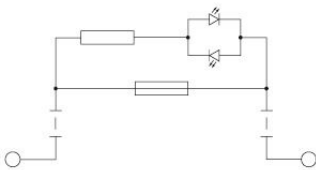
**Dati nominali secondo UL**

Dati nominali a norma UL per spina di collegamento fusibile

**Classificazioni**

ETIM 8.0	EC002943	ETIM 9.0	EC002943
ETIM 10.0	EC002943	ECLASS 14.0	27-44-02-92
ECLASS 15.0	27-44-02-92		

## Drawings



## PTSI 4/LD 36V AC/DC

Weidmüller Interface GmbH &amp; Co. KG

Klingenbergstraße 26

D-32758 Detmold

Germany

www.weidmueller.com

## Accessories

## Fusibile



Come accessori per il nostro ampio portafoglio di morsettiere fusibili, offriamo anche i collegamenti fusibili coordinati. La gamma comprende fusibili di protezione degli apparecchi (in miniatura) da 5x20 mm fino a 10x38 mm, collegamenti per fusibili da E 14 a E 18, nonché fusibili per autoveicoli e interruttori automatici. Gli anelli di misura per i portafusibili completano il portafoglio complessivo.

## Dati generali per l'ordinazione

Tipo	GZ 12.5A/F	Versione
N. d'ordine	<a href="#">1460650000</a>	Fusibile a filo sottile, Rapido, 12.5 A, G-Si. 6,3 x 32
GTIN (EAN)	4050118266627	
CPZ	10 ST	
Tipo	GZ 10.0A/F	Versione
N. d'ordine	<a href="#">1460640000</a>	Fusibile a filo sottile, Rapido, 10 A, G-Si. 6,3 x 32
GTIN (EAN)	4050118266801	
CPZ	10 ST	
Tipo	GZ 7.0A/F	Versione
N. d'ordine	<a href="#">1460630000</a>	Fusibile a filo sottile, Rapido, 7 A, G-Si. 6,3 x 32
GTIN (EAN)	4050118266726	
CPZ	10 ST	
Tipo	GZ 5.0A/F	Versione
N. d'ordine	<a href="#">1460620000</a>	Fusibile a filo sottile, Rapido, 5 A, G-Si. 6,3 x 32
GTIN (EAN)	4050118266610	
CPZ	10 ST	
Tipo	GZ 3.0A/F	Versione
N. d'ordine	<a href="#">1460610000</a>	Fusibile a filo sottile, Rapido, 3 A, G-Si. 6,3 x 32
GTIN (EAN)	4050118266702	
CPZ	10 ST	
Tipo	GZ 2.0A/F	Versione
N. d'ordine	<a href="#">1460600000</a>	Fusibile a filo sottile, Rapido, 2 A, G-Si. 6,3 x 32
GTIN (EAN)	4050118266719	
CPZ	10 ST	
Tipo	GZ 1.0A/F	Versione
N. d'ordine	<a href="#">1460590000</a>	Fusibile a filo sottile, Rapido, 1 A, G-Si. 6,3 x 32
GTIN (EAN)	4050118266634	
CPZ	10 ST	
Tipo	GZ 0.5A/F	Versione
N. d'ordine	<a href="#">1460580000</a>	Fusibile a filo sottile, Rapido, 0.5 A, G-Si. 6,3 x 32
GTIN (EAN)	4050118266603	
CPZ	10 ST	

## PTSI 4/LD 36V AC/DC

Weidmüller Interface GmbH &amp; Co. KG

Klingenbergstraße 26

D-32758 Detmold

Germany

www.weidmueller.com

## Accessories

## Utensili



Sguainacavi per cavi tondi isolati in PVC

## Dati generali per l'ordinazione

Tipo	AM 16	Versione
N. d'ordine	<a href="#">9204190000</a>	Utensili, Utensili di sguainatura
GTIN (EAN)	4032248608133	
CPZ	1 ST	
Tipo	AM 25	Versione
N. d'ordine	<a href="#">9001540000</a>	Utensili, Utensili di sguainatura
GTIN (EAN)	4008190138271	
CPZ	1 ST	

## neutra



I marcatori WS sono la soluzione ideale per i morsetti Serie W. Grazie alla loro compatibilità con il sistema, i marcatori WS possono essere impiegati anche per la Serie I e la Serie Z. Le ampie superfici di siglatura permettono di inserire non solo lunghe stringhe di caratteri, ma anche testi su più righe.

I marcatori WS sono l'ideale per realizzare etichette con stringhe di caratteri lunghe e personalizzate. Grazie al collaudato formato MultiCard, è possibile eseguire la stampa con PrintJet CONNECT o Plotter

- Montabili in strisce o singolarmente
- Marcatori nel collaudato formato MultiCardPer simboli speciali: Si prega di inviarci un file del nostro software di siglatura M-Print PRO o M-Print PRO Online (senza installazione) per le vostre specifiche di siglatura.

## Dati generali per l'ordinazione

Tipo	WS 12/6 MC NE WS	Versione
N. d'ordine	<a href="#">1609900000</a>	WS, Terminal marker, 12 x 6 mm, Passo in mm (P): 6.00 Weidmueller,
GTIN (EAN)	4008190203467	Allen-Bradley, bianco
CPZ	600 ST	

**PTSI 4/LD 36V AC/DC****Weidmüller Interface GmbH & Co. KG**

Klingenbergstraße 26

D-32758 Detmold

Germany

[www.weidmueller.com](http://www.weidmueller.com)**Accessories****Cacciavite a lama**

Cacciaviti a lama tonda, SD DIN 5265, ISO 2380/2,  
innesto femmina secondo DIN 5264, ISO 2380/1, punta  
Chrom Top, impugnatura SoftFinish

**Dati generali per l'ordinazione**

Tipo	SDS 0.5X3.0X80	Versione	
N. d'ordine	<a href="#">2749330000</a>	Cacciavite, Larghezza della lama (B): 3 mm, Lunghezza della lama: 80	
GTIN (EAN)	4050118895551	mm, Spessore della lama (A): 0.5 mm	
CPZ	1 ST		