

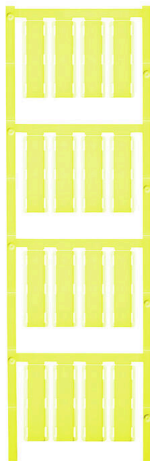
SFX 9/40 S MC NE GE**Weidmüller Interface GmbH & Co. KG**

Klingenbergstraße 26

D-32758 Detmold

Germany

www.weidmueller.com



SlimFix X è un marcatore per conduttori e cavi, esente da alogeni e dal design poco ingombrante. I marcatori possono essere applicati anche dopo il cablaggio del conduttore. Slimfix è un marcatore riconosciuto e approvato per il settore del traffico. Lo strumento SF consente un montaggio facile, anche in presenza di marcatori di piccole dimensioni.

- Materiale esente da alogeni
- Marcatori collaudati ed apprezzati per le applicazioni nel settore del traffico.
- Necessità di fissaggio con fascette serracavo se la sezione del conduttore è maggiore di 16,0 mm²
- Marcatori nel collaudato formato MultiCardPer simboli speciali: Si prega di inviarci un file del nostro software di siglatura M-Print PRO o M-Print PRO Online (senza installazione) per le vostre specifiche di siglatura.

Dati generali per l'ordinazione

Versione	SlimFix X, Segnafili e segnacavi, 7 - 40 mm, 40 x 13.62 mm, giallo
N. d'ordine	1248770000
Tipo	SFX 9/40 S MC NE GE
GTIN (EAN)	4050118039023
CPZ	80 Pieza

SFX 9/40 S MC NE GE

Weidmüller Interface GmbH & Co. KG
Klingenbergstraße 26
D-32758 Detmold
Germany

www.weidmueller.com

Dati tecnici

Omologazioni

ROHS	Conforme
------	----------

Dimensioni e pesi

Profondità	1 mm	Profondità (pollici)	0.0394 inch
Posizione verticale	40 mm	Altezza (pollici)	1.5748 inch
Larghezza	13.62 mm	Larghezza (pollici)	0.5362 inch
Peso netto	1.51 g		

Temperature

Campo delle temperature di impiego	-40...100 °C
------------------------------------	--------------

Conformità ambientale del prodotto

Stato conformità RoHS	Conforme senza esenzione	
REACH SVHC	No SVHC superiori a 0,1 wt%	
Impronta carbonica di prodotto	Dalla culla al cancello	0.006 kg CO2 eq.

Dati generali

Colore materiale secondo codice internazionale delle resistenze	4	
Versione	Montaggio con fascette serracavo	
Larghezza	13.62 mm	
Classe d'infiammabilità UL 94	V-2	
Campo delle temperature di impiego, max.	100 °C	
Campo delle temperature di impiego, min.	-40 °C	
Colori	giallo	
Alogeni	No	
Materiale di base	poliammide 66	
Numero di marcatori per unità di imballaggio	Forma di fornitura	MultiCard
Dimensioni del campo di siglatura	40 x 8.5 mm	
Industrie consigliate stampante compatibile	Trasporti, Macchine PRINTJET CONNECT, MCP BASIC 2, MCP PLUS 2	
Numero di marcatori per combinazione	1 MultiCard = Conductor and cable markers	
Campo delle temperature di impiego	-40...100 °C	

Segnafili e segnacavi

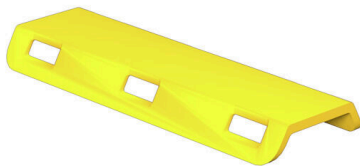
Alogeni	No	Sezione di collegamento cavo, max.	500 mm ²
Sezione di collegamento cavo, min.	16 mm ²	Diametro esterno del conduttore, max.	40 mm
Diametro esterno del conduttore, min.	7 mm	Diametro esterno conduttore	7 - 40 mm
Sezione di collegamento dei conduttori	16 - 500 mm ²		

Classificazioni

ETIM 8.0	EC001530	ETIM 9.0	EC001530
ETIM 10.0	EC001530	ECLASS 14.0	27-28-11-02
ECLASS 15.0	27-28-11-02		

Disegni

Esempio d'uso



Come da figura

