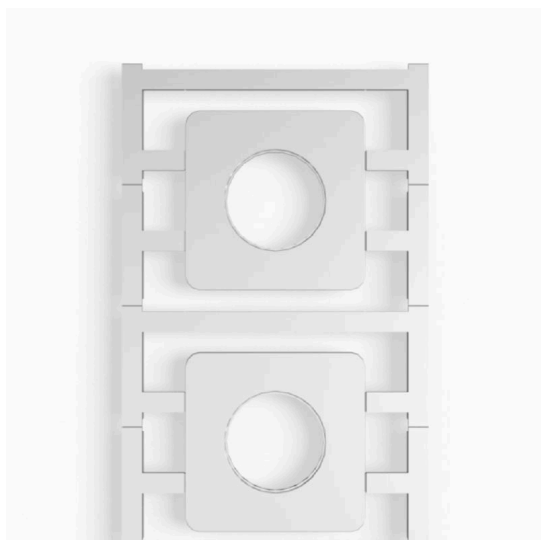


**SM 45/45-24 MC NE GR****Weidmüller Interface GmbH & Co. KG**

Klingenbergstraße 26

D-32758 Detmold

Germany

[www.weidmueller.com](http://www.weidmueller.com)

Come da figura



SM è un sistema di siglatura MultiCard per dispositivi di controllo e segnalazione. I marcatori vengono bloccati sui relativi supporti o fissati tramite uno strato adesivo appositamente predisposto. Con i sistemi di siglatura PrintJet CONNECT o Plotter è possibile creare marcatori personalizzati.

- Gli utilizzatori sono in grado di produrre velocemente i marcatori per le loro necessità
- Nessuna giacenza di magazzino di costosi marcatori standard.
- Qualità di stampa altamente resistente utilizzando la PrintJet come alternativa all'incisione
- Per esigenze particolari, si raccomanda l'uso della pellicola protettiva ETO SM
- I supporti sono utilizzabili per pulsantiere di Ø 22 o 30 mm di Siemens, ABB, Moeller e Télémécanique Per simboli speciali: Si prega di inviarci un file del nostro software di siglatura M-Print PRO o M-Print PRO Online (senza installazione) per le vostre specifiche di siglatura.

**Dati generali per l'ordinazione**

Versione	SwitchMark, Siglatura di apparecchi, 45 x 45 mm, per contattori a camma, Eaton Moeller, grigio
N. d'ordine	<a href="#">1248670000</a>
Tipo	SM 45/45-24 MC NE GR
GTIN (EAN)	4050118039009
CPZ	20 Pieza

## SM 45/45-24 MC NE GR

Weidmüller Interface GmbH &amp; Co. KG

Klingenbergstraße 26

D-32758 Detmold

Germany

www.weidmueller.com

## Dati tecnici

## Omologazioni

ROHS	Conforme
------	----------

## Dimensioni e pesi

Profondità	1.2 mm	Profondità (pollici)	0.0472 inch
Posizione verticale	45 mm	Altezza (pollici)	1.7716 inch
Larghezza	45 mm	Larghezza (pollici)	1.7716 inch
Diametro	24 mm	Peso netto	4.66 g

## Temperature

Campo delle temperature di impiego	-40...100 °C
------------------------------------	--------------

## Conformità ambientale del prodotto

Stato conformità RoHS	Conforme senza esenzione	
REACH SVHC	No SVHC superiori a 0,1 wt%	
Impronta carbonica di prodotto	Dalla culla al cancello	0.035 kg CO2 eq.

## Dati generali

Colore materiale secondo codice internazionale delle resistenze	8	
Versione	innestabile	
Larghezza	45 mm	
Classe d'infiammabilità UL 94	V-2	
Campo delle temperature di impiego, max.	100 °C	
Campo delle temperature di impiego, min.	-40 °C	
Colori	grigio	
Alogeni	No	
Materiale di base	poliammide 66	
Caratteri stampati	senza	
Numero di marcatori per unità di imballaggio	Forma di fornitura	MultiCard
stampante compatibile	<a href="#">PRINTJET CONNECT</a> , <a href="#">MCP BASIC 2</a> , <a href="#">MCP PLUS 2</a>	
Numero di marcatori per combinazione	1 MultiCard = Device markers	
Campo delle temperature di impiego	-40...100 °C	
Applicazione / Produttore	per contattori a camma, Eaton Moeller	

## Marcatori per apparecchi

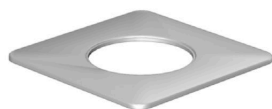
Diametro	24 mm	Alogeni	No
----------	-------	---------	----

## Classificazioni

ETIM 8.0	EC001288	ETIM 9.0	EC001288
ETIM 10.0	EC001288	ECLASS 14.0	27-28-11-04
ECLASS 15.0	27-28-11-04		

**Disegni**

**Esempio d'uso**



Come da figura

