

**Illustrazione del prodotto**

L'elemento base della custodia modulare CH20M offre una serie di vantaggi che la rendono una scelta eccellente per i vostri progetti. Con tagli speciali per bus e contatti FE, è particolarmente flessibile e adattabile.

Un altro punto di forza è l'opzione di stampa a laser sulla custodia, che offre un'elevata precisione e opzioni di design individuale. È inoltre disponibile un'ampia gamma di colori che consente di progettare la custodia completamente in base alle proprie esigenze.

La custodia CH20M è adatta anche per binari di montaggio standard, agevolando l'installazione e l'integrazione nei sistemi esistenti.

**Dati generali per l'ordinazione**

|             |                                                                                              |
|-------------|----------------------------------------------------------------------------------------------|
| Versione    | Custodia modulare, OMNIMATE Housing - Serie CH20M nero, Elemento di base, Larghezza: 67.5 mm |
| N. d'ordine | <a href="#">1235270000</a>                                                                   |
| Tipo        | CH20M67 B BK/BK 2010                                                                         |
| GTIN (EAN)  | 4050118020014                                                                                |
| CPZ         | 4 Pieza                                                                                      |

## CH20M67 B BK/BK 2010

Weidmüller Interface GmbH & Co. KG  
Klingenbergstraße 26  
D-32758 Detmold  
Germany

www.weidmueller.com

## Dati tecnici

## Omologazioni

|      |          |
|------|----------|
| ROHS | Conforme |
|------|----------|

## Dimensioni e pesi

|                     |          |                      |             |
|---------------------|----------|----------------------|-------------|
| Profondità          | 108 mm   | Profondità (pollici) | 4.252 inch  |
| Posizione verticale | 109.3 mm | Altezza (pollici)    | 4.3031 inch |
| Larghezza           | 67.5 mm  | Larghezza (pollici)  | 2.6575 inch |
| Peso netto          | 43.25 g  |                      |             |

## Temperature

|                      |                                                 |                                    |              |
|----------------------|-------------------------------------------------|------------------------------------|--------------|
| Temperatura ambiente | -25 °C...85 °C                                  | Campo delle temperature di impiego | -40...120 °C |
| Umidità              | 5 - 93% umidità rel., Tu = 40°C, senza condensa |                                    |              |

## Conformità ambientale del prodotto

|                       |                             |
|-----------------------|-----------------------------|
| Stato conformità RoHS | Conforme senza esenzione    |
| REACH SVHC            | No SVHC superiori a 0,1 wt% |

## Dati del materiale

|                               |          |                                  |              |
|-------------------------------|----------|----------------------------------|--------------|
| Classe d'infiammabilità UL 94 | V-0      | Materiale isolante               | PA 66 GF 30  |
| Gruppo materiali isolanti     | I        | Superficie                       | non trattato |
| Materiale di base             | Plastica | Comparative Tracking Index (CTI) | 600 ≤ CTI    |

## Dati generali

|                    |       |                             |                 |
|--------------------|-------|-----------------------------|-----------------|
| Colori             | nero  | Grado di protezione         | IP20 installato |
| Guida equipaggiata | TS 35 | Tabella dei colori (simile) | RAL 9011        |
| Colabilità         | No    |                             |                 |

## Caratteristiche di montaggio

|                                                                  |         |                                                          |              |
|------------------------------------------------------------------|---------|----------------------------------------------------------|--------------|
| Numero di slot per connettori femmina dell'insieme montato, max. | 18      | Numero di circuiti stampati, max.                        | 3            |
| Numero di livelli di collegamento, max.                          | 3       | Numero di poli, max.                                     | 72           |
| Altezza dei componenti sul PCB (utilizzo di 1 PCB), max.         | 61.1 mm | Altezza dei componenti sul PCB (utilizzo di 2 PCB), max. | 57.2 mm      |
| Altezza dei componenti sul PCB (utilizzo di 3 PCB), max.         | 34.7 mm | Tipo di montaggio del circuito stampato                  | sui due lati |

## Prove meccaniche

|                     |                                                                                                                   |                                                                                                                                                                                                                                       |
|---------------------|-------------------------------------------------------------------------------------------------------------------|---------------------------------------------------------------------------------------------------------------------------------------------------------------------------------------------------------------------------------------|
| Secondo la norma    | DIN EN 61373:1999 (impatto e vibrazione)                                                                          |                                                                                                                                                                                                                                       |
| Condizioni di prova | tre custodie installate in fila, 200 g di peso aggiuntivo per circuito stampato, tre circuiti stampati installati |                                                                                                                                                                                                                                       |
| Assi testati        | X, Y, Z                                                                                                           |                                                                                                                                                                                                                                       |
| Prova d'urto        | Consigli generali di prova                                                                                        | Tutte le prove meccaniche sono state eseguite su una configurazione tipo o in vista di una relativa normativa. I risultati specificati non sostituiscono le prove pertinenti all'omologazione. Sono solamente dei valori orientativi. |
|                     | Categoria di prova                                                                                                | 1                                                                                                                                                                                                                                     |
|                     | Numero di urti per asse                                                                                           | 3 nella direzione positiva e negativa                                                                                                                                                                                                 |
|                     | Durata dell'urto                                                                                                  | 30 ms                                                                                                                                                                                                                                 |

## CH20M67 B BK/BK 2010

Weidmüller Interface GmbH &amp; Co. KG

Klingenbergstraße 26

D-32758 Detmold

Germany

www.weidmueller.com

## Dati tecnici

|                     |                             |                        |
|---------------------|-----------------------------|------------------------|
| Prova di vibrazione | Accelerazione orizzontale   | 30.00 m/s <sup>2</sup> |
|                     | Accelerazione verticale     | 30.00 m/s <sup>2</sup> |
|                     | Accelerazione longitudinale | 50.00 m/s <sup>2</sup> |
|                     | Categoria di prova          | 1B                     |
|                     | Durata della prova          | 5 ore per asse         |
|                     | Accelerazione effettiva     | 7.9 m/s <sup>2</sup>   |

## Esami termici

|                              |                              |                                                                                                                                                                                                                                     |  |
|------------------------------|------------------------------|-------------------------------------------------------------------------------------------------------------------------------------------------------------------------------------------------------------------------------------|--|
| Test termici                 | Consigli generali di prova   | Tutte le prove termiche sono state eseguite su una configurazione tipo o in vista di una relativa normativa. I risultati specificati non sostituiscono le prove pertinenti all'omologazione. Sono solamente dei valori orientativi. |  |
|                              | Condizioni di prova          | sette custodie installate in fila - nessuna distanza                                                                                                                                                                                |  |
|                              | Assi della prova             | Orizzontale                                                                                                                                                                                                                         |  |
|                              | Temperatura ambiente         | 80 °C                                                                                                                                                                                                                               |  |
|                              | Dissipazione di calore, max. | 5.7 W                                                                                                                                                                                                                               |  |
|                              | Temperatura ambiente         | 60 °C                                                                                                                                                                                                                               |  |
|                              | Dissipazione di calore, max. | 8.1 W                                                                                                                                                                                                                               |  |
|                              | Temperatura ambiente         | 40 °C                                                                                                                                                                                                                               |  |
|                              | Dissipazione di calore, max. | 10.8 W                                                                                                                                                                                                                              |  |
|                              | Temperatura ambiente         | 20 °C                                                                                                                                                                                                                               |  |
| Dissipazione di calore, max. | 13.6 W                       |                                                                                                                                                                                                                                     |  |

## Caratteristiche del componente

|                              |      |                                         |   |
|------------------------------|------|-----------------------------------------|---|
| Colore del piede con la clip | nero | Numero di livelli di collegamento, max. | 3 |
|------------------------------|------|-----------------------------------------|---|

## Design - IN requisiti

|                                              |          |                            |        |
|----------------------------------------------|----------|----------------------------|--------|
| Tolleranza del profilo del circuito stampato | ±0,1 mm  | Spessore circuito stampato | 1.6 mm |
| Tolleranza di spessore del circuito stampato | ±0,15 mm |                            |        |

## Opzioni di personalizzazione

|                                    |                    |                                                  |                                              |
|------------------------------------|--------------------|--------------------------------------------------|----------------------------------------------|
| Possibile siglatura personalizzata | Sì                 | Processo di ordinazione specifico per il cliente | Vedere le linee guida nella sezione Download |
| Colori alternativi                 | Altro su richiesta | Possibilità di lavorazione                       | Lavorazione laser                            |

## Nota importante

|                           |                                                                                                                                                                                                                                       |
|---------------------------|---------------------------------------------------------------------------------------------------------------------------------------------------------------------------------------------------------------------------------------|
| Informazioni sul prodotto | Profilo del circuito stampato, zone soggette a restrizione e altre informazioni per il design del circuito stampato sono reperibili nella categoria Tecnologia di collegamento, tra i download dei corrispondenti connettori maschio. |
|---------------------------|---------------------------------------------------------------------------------------------------------------------------------------------------------------------------------------------------------------------------------------|

## Classificazioni

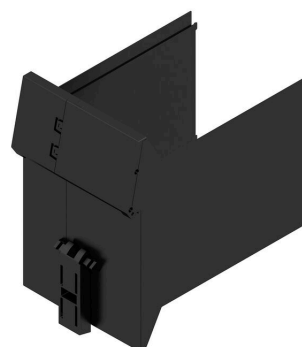
|             |             |             |             |
|-------------|-------------|-------------|-------------|
| ETIM 8.0    | EC001031    | ETIM 9.0    | EC001031    |
| ETIM 10.0   | EC001031    | ECLASS 14.0 | 27-19-06-01 |
| ECLASS 15.0 | 27-19-06-01 |             |             |

**Disegni**

**Illustrazione del prodotto**



**Illustrazione del prodotto**



Elemento di base senza apertura  
nell'area del piedino a incastro

**Disegno quotato**

