

**IE-C5DS4UG0050MBSXXX-E****Weidmüller Interface GmbH & Co. KG**

Klingenbergstraße 26

D-32758 Detmold

Germany

[www.weidmueller.com](http://www.weidmueller.com)

Cavi IE confezionati, PROFINET, Cat.5, PUR, verde

**Dati generali per l'ordinazione**

|             |  |
|-------------|--|
| Versione    | Cavi di sistema, Codificato D M12 – flangia, aperto, Cat. 5 (ISO/IEC 11801) / Cat. 5e (TIA T568-B), PUR, 5 m |
| N. d'ordine | <a href="#">1234770050</a>   |
| Tipo        | IE-C5DS4UG0050MBSXXX-E   |
| GTIN (EAN)  | 4050118019506  |
| CPZ         | 1 Pieza  |

## IE-C5DS4UG0050MBSXXX-E

**Weidmüller Interface GmbH & Co. KG**  
 Klingenbergstraße 26  
 D-32758 Detmold  
 Germany

www.weidmueller.com

## Dati tecnici

## Omologazioni

|      |          |
|------|----------|
| ROHS | Conforme |
|------|----------|

## Dimensioni e pesi

|            |         |                     |               |
|------------|---------|---------------------|---------------|
| Lunghezza  | 5 m     | Lunghezza (pollici) | 196.8504 inch |
| Peso netto | 312.1 g |                     |               |

## Temperature

|                          |                |                         |                |
|--------------------------|----------------|-------------------------|----------------|
| Temperatura di magazzino | -50 °C...70 °C | Temperatura d'esercizio | -40 °C...70 °C |
| Temperatura di posa      | -20 °C...60 °C |                         |                |

## Conformità ambientale del prodotto

|                                      |                                      |
|--------------------------------------|--------------------------------------|
| Stato conformità RoHS                | Conforme con esenzione               |
| Esenzione RoHS (se applicabile/nota) | 6c                                   |
| REACH SVHC                           | Lead 7439-92-1                       |
| SCIP                                 | 67cf1078-beca-4687-860b-dc475a6ec24a |

## Connettore maschio dx

|                                |                             |
|--------------------------------|-----------------------------|
| Spina di collegamento a destra | estremità conduttore libera |
|--------------------------------|-----------------------------|

## Connettore maschio sx

|                                  |   |
|----------------------------------|---|
| Spina di collegamento a sinistra | M12, Codificato D,<br>IP67, Contatto femmina,<br>Diritto, Flangia, Plastica,<br>schermate |
|----------------------------------|---|

## Proprietà elettriche cavo

|           |  |
|-----------|--|
| Categoria | Cat. 5 (ISO/IEC 11801) /<br>Cat. 5e (TIA T568-B) |
|-----------|--|

## Proprietà meccaniche e del materiale dei cavi

|  |  |                                   |                    |
|--|--|-----------------------------------|--------------------|
| Alogeni                                  | Esente da alogeni a norma<br>IEC 60754-2 | Raggio di curvatura min, ripetuto | 15 x diametro cavo |
| Raggio di curvatura min., una sola volta | 5 x diametro cavo                        | Resistenza alla fiamma            | Yes                |

## Struttura del cavo

|                       |                                  |                        |                       |
|-----------------------|----------------------------------|------------------------|-----------------------|
| Colore della guaina   | Verde (RAL 6018)                 | Sezione                | 4*AWG 22/7 - 0,32 mm² |
| Schermatura           | Contatto dello schermo a<br>360° | Diametro isolamento    | 1.5 mm                |
| Diametro guaina, max. | 6.7 mm                           | Materiale rivestimento | PUR                   |

## Classificazioni

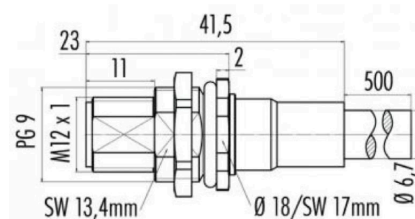
|             |             |             |             |
|-------------|-------------|-------------|-------------|
| ETIM 8.0    | EC002599    | ETIM 9.0    | EC002599    |
| ETIM 10.0   | EC002599    | ECLASS 14.0 | 27-06-03-08 |
| ECLASS 15.0 | 27-06-03-08 |             |             |

## Disegni

### Schema elettrico

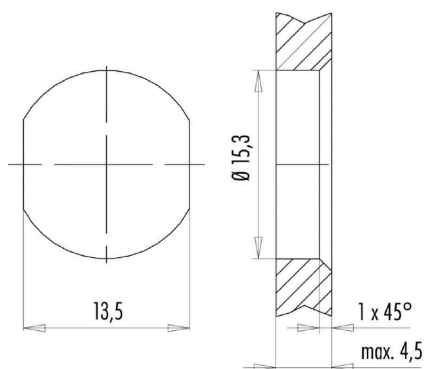
|        |     |
|--------|-----|
|        | M12 |
| yellow | 1   |
| white  | 2   |
| orange | 3   |
| blue   | 4   |

### Disegno quotato



Hexagon nut enclosed loosely

### Disegno quotato



with through hole

## IE-C5DS4UG0050MBSXXX-E

Weidmüller Interface GmbH &amp; Co. KG

Klingenbergstraße 26

D-32758 Detmold

Germany

www.weidmueller.com

## Accessori

## Utensili

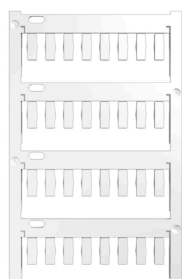


Sguainacavi per cavi tondi isolati in PVC

## Dati generali per l'ordinazione

|             |                            |                                   |
|-------------|----------------------------|-----------------------------------|
| Tipo        | AM 12                      | Versione                          |
| N. d'ordine | <a href="#">9030060000</a> | Utensili, Utensili di sguainatura |
| GTIN (EAN)  | 4008190337827              |                                   |
| CPZ         | 1 ST                       |                                   |
| Tipo        | IE-CST                     | Versione                          |
| N. d'ordine | <a href="#">9204350000</a> | Utensili, Utensili di sguainatura |
| GTIN (EAN)  | 4032248653072              |                                   |
| CPZ         | 1 ST                       |                                   |

## neutra



TM-I è un tipo di marcatore collaudato ed apprezzato per le applicazioni nel settore del traffico. Sono disponibili diverse lunghezze di marcatori per una siglatura personalizzata con lunghe stringhe di caratteri. Le fasi manuali di separazione ed installazione sono semplificate dalla superficie d'identificazione progetto. Premontaggio dei segnafile e successivo inserimento dei marcatori per la massima versatilità d'impiego.

Il profilo speciale del TM-I garantisce una grande semplicità d'applicazione ed un posizionamento sicuro. Questi marcatori sono compatibili con numerosi segnafile disponibili in commercio. Grazie al formato MultiCard, i marcatori possono essere stampati in modo semplice e veloce con la stampante PrintJet CONNECT, il plotter o il pennarello STI.

- Le fasi manuali di separazione ed installazione sono semplificate dalla superficie d'identificazione progetto.
- Marcatore collaudato ed apprezzato per le applicazioni nel settore del traffico.
- Premontaggio dei segnafile e successivo inserimento dei marcatori per la massima versatilità d'impiego.
- Non adatto per la siglatura con pennarelli P-Ink o STI in combinazione con il segnafile CLI T. Per simboli speciali: Si prega di inviarci un file del nostro software di siglatura M-Print PRO o M-Print PRO Online (senza installazione) per le vostre specifiche di siglatura.

## Dati generali per l'ordinazione

|             |                            |  |
|-------------|----------------------------|--|
| Tipo        | TM-I 12 MC NE WS           | Versione                                       |
| N. d'ordine | <a href="#">1718411044</a> | TM-I, Marcatori per inserti, 12 x 4 mm, bianco |
| GTIN (EAN)  | 4008190348977              |  |
| CPZ         | 320 ST                     |  |

**IE-C5DS4UG0050MBSXXX-E****Weidmüller Interface GmbH & Co. KG**

Klingenbergstraße 26

D-32758 Detmold

Germany

[www.weidmueller.com](http://www.weidmueller.com)**Accessori**

|             |                            |   |
|-------------|----------------------------|---|
| Tipo        | TM-I 18 MC NE WS           | Versione  |
| N. d'ordine | <a href="#">1718431044</a> | TM-I, Marcatori per inserti, 1.5 - 22 mm, 18 x 4 mm, bianco |
| GTIN (EAN)  | 4008190349011              |   |
| CPZ         | 320 ST                     |   |