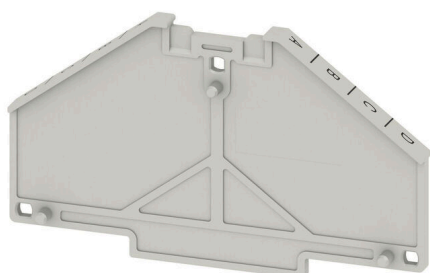


**Illustrazione del prodotto**

Gli accessori completi del portafoglio Klippon® Connect sono perfettamente allineati fino all'ultimo dettaglio. Ciò facilita il montaggio rispettando le norme richieste

**Dati generali per l'ordinazione**

Versione	Serie P, Parete di separazione, grigio, 2 mm, siglato A-D, orizzontale
N. d'ordine	<a href="#">1230070000</a>
Tipo	TW PRV4 A-D
GTIN (EAN)	4050118013764
CPZ	10 Pieza

## Dati tecnici

### Omologazioni

ROHS	Conforme
------	----------

### Dimensioni e pesi

Profondità	41.1 mm	Profondità (pollici)	1.6181 inch
Posizione verticale	70 mm	Altezza (pollici)	2.7559 inch
Larghezza	2 mm	Larghezza (pollici)	0.0787 inch
Peso netto	4.63 g		

### Temperature

Temperatura di magazzino	-25 °C...55 °C	Temperatura ambiente	-5 °C...40 °C
Temperatura d'esercizio continuo, min.	-50 °C	Temperatura d'esercizio continuo, max.	125 °C

### Conformità ambientale del prodotto

Stato conformità RoHS	Conforme senza esenzione
REACH SVHC	No SVHC superiori a 0,1 wt%

### Altri dati tecnici

bloccabile	Sì
------------	----

### Dati caratteristici del sistema

Versione	siglato A-D, orizzontale	Numero di piani	4
----------	--------------------------	-----------------	---

### Dati dei materiali

Materiale di base	policarbonato	Colori	grigio
Classe d'inflammabilità UL 94	V-0		

### Classificazioni

ETIM 8.0	EC000886	ETIM 9.0	EC000886
ETIM 10.0	EC000886	ECLASS 14.0	27-25-03-01
ECLASS 15.0	27-25-03-01		

**Disegni**

