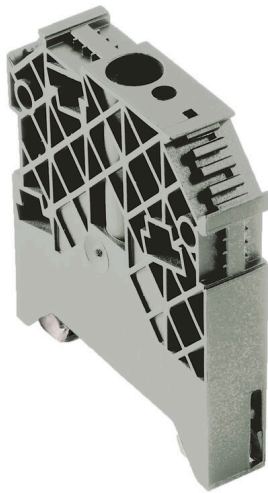


**Illustrazione del prodotto**

Per garantire un posizionamento sicuro e durevole sulla guida di supporto ed evitare uno spostamento, Weidmüller fornisce terminali di fissaggio. Sono disponibili esecuzioni con vite e senza vite. Sui terminali di fissaggio è possibile applicare delle siglature, anche per cartellini di gruppo, oltre che alloggiare le spine di prova.

**Dati generali per l'ordinazione**

|             |   |
|-------------|---|
| Versione    | Terminale di fissaggio, grigio, TS 35, V-2, Wemid, Larghezza: 12 mm, 100 °C |
| N. d'ordine | <a href="#">1227890000</a>  |
| Tipo        | WEW 35/1 GR   |
| GTIN (EAN)  | 4050118012057   |
| CPZ         | 50 Pieza  |

## Dati tecnici

## Omologazioni

|      |          |
|------|----------|
| ROHS | Conforme |
|------|----------|

## Dimensioni e pesi

|                     |         |                      |             |
|---------------------|---------|----------------------|-------------|
| Profondità          | 62.5 mm | Profondità (pollici) | 2.4606 inch |
| Posizione verticale | 56 mm   | Altezza (pollici)    | 2.2047 inch |
| Larghezza           | 12 mm   | Larghezza (pollici)  | 0.4724 inch |
| Peso netto          | 34.62 g |                      |             |

## Temperature

|  |               |  |        |
|--|---------------|--|--------|
| Temperatura ambiente                   | -5 °C...40 °C | Temperatura d'esercizio continuo, min. | -50 °C |
| Temperatura d'esercizio continuo, max. | 100 °C        |  |        |

## Conformità ambientale del prodotto

|                                |                             |                 |  |
|--------------------------------|-----------------------------|-----------------|--|
| Stato conformità RoHS          | Conforme senza esenzione    |                 |  |
| REACH SVHC                     | No SVHC superiori a 0,1 wt% |                 |  |
| Impronta carbonica di prodotto | Dalla culla al cancello     | 0.343 kg CO2eq. |  |

## Altri dati tecnici

|                         |                   |                   |             |
|-------------------------|-------------------|-------------------|-------------|
| Istruzioni di montaggio | Montaggio diretto | Tipo di montaggio | se avvitato |
| Bloccaggio              | avvitabile        |                   |             |

## Dati caratteristici del sistema

|          |              |                    |       |
|----------|--------------|--------------------|-------|
| Versione | per morsetti | Guida equipaggiata | TS 35 |
|----------|--------------|--------------------|-------|

## Dati dei materiali

|                               |       |        |        |
|-------------------------------|-------|--------|--------|
| Materiale di base             | Wemid | Colori | grigio |
| Classe d'infiammabilità UL 94 | V-2   |        |        |

## Generale

|                         |                   |                    |       |
|-------------------------|-------------------|--------------------|-------|
| Istruzioni di montaggio | Montaggio diretto | Guida equipaggiata | TS 35 |
|-------------------------|-------------------|--------------------|-------|

## Conduttori allacciabili (collegamento di dimensionamento)

|                           |        |                           |        |
|---------------------------|--------|---------------------------|--------|
| Coppia di serraggio, max. | 2.4 Nm | Coppia di serraggio, min. | 1.2 Nm |
|---------------------------|--------|---------------------------|--------|

## Classificazioni

|             |             |             |             |
|-------------|-------------|-------------|-------------|
| ETIM 8.0    | EC001041    | ETIM 9.0    | EC001041    |
| ETIM 10.0   | EC001041    | ECLASS 14.0 | 27-25-03-02 |
| ECLASS 15.0 | 27-25-03-02 |             |             |

## neutra



Il marcatore dekafix (DEK) è il marcatore universale per tutte le clip e connettori ad innesto, oltre che per i sottogruppi elettronici. Questo sistema è ideale per le brevi sequenze di numeri e comprende un'ampia gamma di marcatori prestampati.

Montaggio a strisce per un fissaggio veloce in una sola operazione. La stampa è facilmente leggibile, ad alto contrasto e disponibile in varie larghezze.

- Ampia scelta di marcatori pronti all'uso
  - Montaggio a strisce per un fissaggio veloce
  - Marcatori per l'identificazione delle connessioni, adatti a tutti i morsetti Weidmüller
  - Disponibili nel formato neutro MultiCard o con stampa standard
- Per simboli speciali: Si prega di inviarci un file del nostro software di siglatura M-Print PRO o M-Print PRO Online (senza installazione) per le vostre specifiche di siglatura.

## Dati generali per l'ordinazione

|             |                            |  |
|-------------|----------------------------|--|
| Tipo        | DEK 5/5 MC NE WS           | Versione   |
| N. d'ordine | <a href="#">1609801044</a> | Dekafix, Terminal marker, 5 x 5 mm, Passo in mm (P): 5.00          |
| GTIN (EAN)  | 4008190397111              | Weidmueller, bianco  |
| CPZ         | 1000 ST                    |  |
| Tipo        | WS 12/5 MC NE WS           | Versione   |
| N. d'ordine | <a href="#">1609860000</a> | WS, Terminal marker, 12 x 5 mm, Passo in mm (P): 5.00 Weidmueller, |
| GTIN (EAN)  | 4008190203481              | Allen-Bradley, bianco  |
| CPZ         | 720 ST                     |  |

## SchT - varianti di portacartellini



I portacartellini di gruppo SchT 5 S sono fissati direttamente alla guida di supporto TS 32 (guida G) o TS 35 (guida DIN). Quindi l'identificazione della morsettiera è possibile indipendentemente dal punto di serraggio e dal tipo di morsetto.

SchT 5 e SchT 5 S sono dotati di strisce protettive ESO 5, STR 5.

SchT 7 è un portacartellini di gruppo ribaltabile per marcatori ad innesto che consente un facile accesso alla vite di serraggio.

SchT 7 è dotato di strisce protettive ESO 7, STR 7 o DEK 5.

I marcatori ad innesto e le strisce protettive si trovano alla voce "Accessori".

## Dati generali per l'ordinazione

|             |                            |   |
|-------------|----------------------------|---|
| Tipo        | SCHT 7                     | Versione  |
| N. d'ordine | <a href="#">0517960000</a> | SCHT, Terminal marker, 39.3 x 8 mm, Passo in mm (P): 7.00 |
| GTIN (EAN)  | 4008190001742              | Weidmueller, bianco                                       |
| CPZ         | 20 ST                      |   |

## WS 12/5



## WS/ DEK

I marcatori per morsetti MultiMark utilizzano un innovativo materiale realizzato con 2 componenti. Il profilo rigido della base del marcatore si fissa saldamente nel connettore. La finitura superficiale elastica rende il marcatore semplice da installare. Questa combinazione di materiali, permette alle strisce di essere allungate per adattarsi alle leggere variazioni dimensionali che tendono a sommarsi, specialmente con i morsetti componibili più lunghi. Un ulteriore vantaggio è l'eccellente stampabilità del materiale superficiale, che garantisce un'etichettatura resistente e durevole. Grazie alla risoluzione di stampa di 300 dpi si ottengono scritte molto leggibili.

I vantaggi di MultiMark

- Compatibile con i morsetti componibili Weidmüller.
- Tenuta forte e stampa di lunga durata
- Le strisce continue permettono di risparmiare sui tempi di installazione
- Semplice da installare grazie all'innovativo materiale composito
- Etichetta ampia per una leggibilità ottimale
- Elevata flessibilità grazie all'indipendenza del produttore

## Dati generali per l'ordinazione

|             |                            |          |   |
|-------------|----------------------------|----------|---|
| Tipo        | WS 12/5 MM WS              | Versione |   |
| N. d'ordine | <a href="#">2007190000</a> |          | WS, Terminal marker, 12 x 5 mm, Weidmueller, bianco |
| GTIN (EAN)  | 4050118392036              |          |   |
| CPZ         | 800 ST                     |          |   |

## ZGB - portacartellini reclinabile per gruppi di cartellini



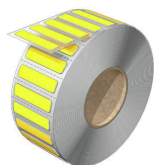
ZGB 15 è un portacartellini di gruppo ribaltabile. Il portacartellini può accogliere i dekafix 5, i marcatori per la siglatura di morsetti WS 12/5 o il marcatore ad innesto ESO 15.

ZGB 30 è un portacartellini di gruppo ribaltabile. Il portacartellino può contenere il dekafix 5, i marcatori per la siglatura di morsetti WS 12/5 o il marcatore ad innesto ESO 7.

I marcatori ad innesto e le strisce protettive si trovano alla voce "Accessori".

## Dati generali per l'ordinazione

|             |                            |          |   |
|-------------|----------------------------|----------|---|
| Tipo        | ZGB 15                     | Versione |   |
| N. d'ordine | <a href="#">1636530000</a> |          | Cartellini per morsetti, Terminal marker, 15 x 7 mm, Passo in mm (P): |
| GTIN (EAN)  | 4008190297053              |          | 5.00 Weidmueller, bianco  |
| CPZ         | 20 ST                      |          |   |
| Tipo        | ZGB 30                     | Versione |   |
| N. d'ordine | <a href="#">1611930000</a> |          | Cartellini per morsetti, Terminal marker, 32 x 7 mm, Passo in mm (P): |
| GTIN (EAN)  | 4008190002251              |          | 5.00 Weidmueller, bianco  |
| CPZ         | 20 ST                      |          |   |

**Accessori****WAD****MultiMark**

MultiMark offre un sistema di siglatura rapido e affidabile per permettere qualsiasi tipo di siglatura. Connettori, conduttori, cavi o dispositivi: la famiglia di prodotti MultiMark offre una gamma ben strutturata e pratica di marcatori, che possono essere usati insieme al nostro avanzato software di configurazione M-Print® PRO, adatto a tutte le aree di impiego.

**I vantaggi di MultiMark**

- Compatibile con i morsetti componibili Weidmüller.
- Tenuta forte e stampa di lunga durata
- Le strisce continue permettono di risparmiare sui tempi di installazione
- Semplice da installare grazie all'innovativo materiale composito
- Etichetta ampia per una leggibilità ottimale
- Elevata flessibilità grazie all'indipendenza del produttore

**Dati generali per l'ordinazione**

|             |                            |   |  |
|-------------|----------------------------|---|--|
| Tipo        | WAD-FO 5 MM WS             | Versione  |  |
| N. d'ordine | <a href="#">2969370000</a> | Terminal marker, 5 x 33.3 mm, Weidmueller, bianco |  |
| GTIN (EAN)  | 4099986783959              |   |  |
| CPZ         | 250 ST                     |   |  |