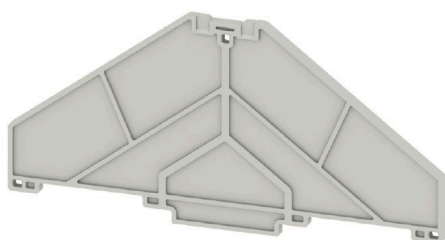


**PAP PRV/PPV8 GR****Weidmüller Interface GmbH & Co. KG**

Klingenbergstraße 26

D-32758 Detmold

Germany

[www.weidmueller.com](http://www.weidmueller.com)**Illustrazione del prodotto**

Gli accessori completi del portafoglio Klippon® Connect sono perfettamente allineati fino all'ultimo dettaglio. Ciò facilita il montaggio rispettando le norme richieste

**Dati generali per l'ordinazione**

Versione	Serie P, Terminale, grigio, 3 mm
N. d'ordine	<a href="#">1211460000</a>
Tipo	PAP PRV/PPV8 GR
GTIN (EAN)	4032248113446
CPZ	10 Pieza

## Dati tecnici

## Omologazioni

ROHS	Conforme
------	----------

## Dimensioni e pesi

Profondità	58.5 mm	Profondità (pollici)	2.3031 inch
Posizione verticale	120 mm	Altezza (pollici)	4.7244 inch
Larghezza	3 mm	Larghezza (pollici)	0.1181 inch
Peso netto	8.8 g		

## Temperature

Temperatura di magazzinaggio	-25 °C...55 °C	Temperatura ambiente	-5 °C...40 °C
Temperatura d'esercizio continuo, min.	-50 °C	Temperatura d'esercizio continuo, max.	125 °C

## Conformità ambientale del prodotto

Stato conformità RoHS	Conforme senza esenzione
REACH SVHC	No SVHC superiori a 0,1 wt%

## Altri dati tecnici

bloccabile	Sì	Istruzioni di montaggio	Montaggio diretto
Tipo di montaggio	Montaggio diretto		

## Dati caratteristici del sistema

Versione	Terminale
----------	-----------

## Dati dei materiali

Materiale di base	policarbonato	Colori	grigio
Classe d'inflammabilità UL 94	V-0		

## Generale

Istruzioni di montaggio	Montaggio diretto
-------------------------	-------------------

## Classificazioni

ETIM 6.0	EC000886	ETIM 7.0	EC000886
ETIM 8.0	EC000886	ETIM 9.0	EC000886
ETIM 10.0	EC000886	ECLASS 9.1	27-14-11-33
ECLASS 10.0	27-14-11-33	ECLASS 11.0	27-14-11-33
ECLASS 12.0	27-14-11-33	ECLASS 13.0	27-25-03-01
ECLASS 14.0	27-25-03-01	ECLASS 15.0	27-25-03-01