

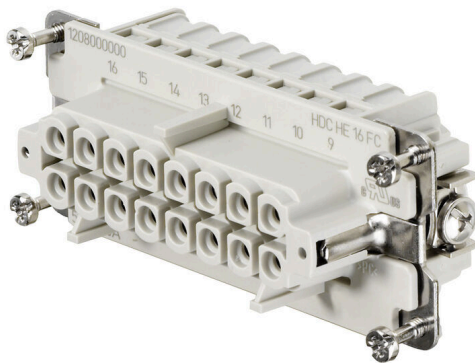
**HDC HE 16 FC****Weidmüller Interface GmbH & Co. KG**

Klingenbergstraße 26

D-32758 Detmold

Germany

www.weidmueller.com



Nel collegamento a crimpare il livello del collegamento cavo è realizzato come contatto a crimpare. La tecnica di collegamento a crimpare viene utilizzata ormai da decenni.

I contatti a crimpare non sono in dotazione con gli inserti.

Numero di poli: 16

Corrente di dimensionamento: 16 A

Tensione di dimensionamento: 500 V

Tensione nominale secondo UL/CSA: 600 V AC/DC

**Dati generali per l'ordinazione**

|             |   |
|-------------|---|
| Versione    | HDC - Connettore, Femmina, 500 V, 16 A, Numero di poli: 16, Collegamento a crimpare, Dimensioni di installazione: 6 |
| N. d'ordine | <a href="#">1208000000</a>  |
| Tipo        | HDC HE 16 FC  |
| GTIN (EAN)  | 4008190015978   |
| CPZ         | 1 Pieza   |

## Dati tecnici

## Omologazioni

Omologazioni



ROHS Conforme

UL File Number Search [Sito web UL](#)

N° certificato (cURus) E92202

## Dimensioni e pesi

|                     |         |                      |             |
|---------------------|---------|----------------------|-------------|
| Profondità          | 84.5 mm | Profondità (pollici) | 3.3268 inch |
| Posizione verticale | 33.5 mm | Altezza (pollici)    | 1.3189 inch |
| Larghezza           | 34 mm   | Larghezza (pollici)  | 1.3386 inch |
| Peso netto          | 49 g    |                      |             |

## Temperature

Valori limite di temperatura -40 °C ... 125 °C

## Conformità ambientale del prodotto

Stato conformità RoHS Conforme senza esenzione  
 REACH SVHC Potassium perfluorobutane sulfonate 29420-49-3  
 SCIP 1609748e-c278-4c9b-b3d1-e6215d2988cd

|                    |                                |                                |
|--------------------|--------------------------------|--------------------------------|
| Resistenza chimica | Sostanza                       | Acetone                        |
|                    | Resistenza chimica             | Resistente                     |
|                    | Sostanza                       | Ammoniaca, diluita             |
|                    | Resistenza chimica             | Resistente in certe condizioni |
|                    | Sostanza                       | Benzina                        |
|                    | Resistenza chimica             | Resistente                     |
|                    | Sostanza                       | Benzene                        |
|                    | Resistenza chimica             | Resistente                     |
|                    | Sostanza                       | Olio diesel                    |
|                    | Resistenza chimica             | Resistente in certe condizioni |
|                    | Sostanza                       | Acido acetico, concentrato     |
|                    | Resistenza chimica             | Resistente                     |
|                    | Sostanza                       | Idrossido di potassio          |
|                    | Resistenza chimica             | Resistente in certe condizioni |
|                    | Sostanza                       | Metanolo                       |
|                    | Resistenza chimica             | Resistente in certe condizioni |
| Sostanza           | Olio motore                    |                                |
| Resistenza chimica | Resistente in certe condizioni |                                |
| Sostanza           | Soda caustica, diluita         |                                |
| Resistenza chimica | Resistente                     |                                |
| Sostanza           | Idroclorofluorocarburi         |                                |
| Resistenza chimica | Resistente in certe condizioni |                                |
| Sostanza           | Uso esterno                    |                                |
| Resistenza chimica | Resistente in certe condizioni |                                |

## Dati generali

|                      |                         |
|----------------------|-------------------------|
| Numero di poli       | 16                      |
| cicli d'innesto Ag   | ≥ 500                   |
| cicli d'innesto Au   | ≥ 500                   |
| Tipo di collegamento | Collegamento a crimpare |

## HDC HE 16 FC

Weidmüller Interface GmbH &amp; Co. KG

Klingenbergstraße 26

D-32758 Detmold

Germany

www.weidmueller.com

## Dati tecnici

|  |  |        |
|--|--|--------|
| Dimensioni di installazione                          | 6  |        |
| Classe d'infiammabilità UL 94                        | V-0  |        |
| Resistenza di passaggio                              | ≤2 mΩ  |        |
| Colori   | beige  |        |
| Resistenza d'isolamento                              | 1010 Ω   |        |
| Materiale isolante                                   | PC rinforzato in fibra di vetro (UL listed e qualificato per il settore ferroviario) |        |
| Gruppo materiali isolanti                            | IIIa   |        |
| Sezione di collegamento cavo                         | 4 mm <sup>2</sup>  |        |
| Coppia di serraggio max. collegamento PE             | 1.5 Nm   |        |
| Tipo   | Femmina  |        |
| Grado di lordura                                     | 3  |        |
| Coppia di serraggio, min. collegamento PE            | 1.2 Nm   |        |
| Materiale di base                                    | Lega di rame   |        |
| Serie  | HE   |        |
| Tensione di dimensionamento (DIN EN 61984)           | 500 V  |        |
| Tensione di dimensionamento secondo UL/CSA           | 600 V AC/DC  |        |
| Tensione impulsiva di dimensionamento (DIN EN 61984) | 6 kV   |        |
| Corrente di dimensionamento (DIN EN 61984)           | 16 A   |        |
| Corrente nominale (UR)                               | Sezione di collegamento del conduttore AWG   | AWG 12 |
|  | Corrente nominale  | 20 A   |
|  | Sezione di collegamento del conduttore AWG   | AWG 14 |
|  | Corrente nominale  | 15 A   |
|  | Sezione di collegamento del conduttore AWG   | AWG 16 |
|  | Corrente nominale  | 10 A   |
|  | Sezione di collegamento del conduttore AWG   | AWG 18 |
|  | Corrente nominale  | 7 A    |
| Corrente nominale (cUR)                              | Sezione di collegamento del conduttore AWG   | AWG 20 |
|  | Corrente nominale  | 5 A    |
|  | Sezione di collegamento del conduttore AWG   | AWG 12 |
|  | Corrente nominale  | 18 A   |
|  | Sezione di collegamento del conduttore AWG   | AWG 14 |
|  | Corrente nominale  | 14.5 A |
|  | Sezione di collegamento del conduttore AWG   | AWG 16 |
|  | Corrente nominale  | 12 A   |
|  | Sezione di collegamento del conduttore AWG   | AWG 18 |
|  | Corrente nominale  | 7.5 A  |
|  | Sezione di collegamento del conduttore AWG   | AWG 20 |
|  | Corrente nominale  | 8 A    |
| Esente da alogeni                                    | true   |        |
| Bassa fumosità sec. EN 45545-2                       | Sì   |        |
| BG   | 6  |        |
| Numero di contatti di segnalazione                   | 0  |        |
| Numero di contatti di potenza                        | 16   |        |

## Dimensioni

|                 |         |                    |         |
|-----------------|---------|--------------------|---------|
| Larghezza       | 34 mm   | Lunghezza, zoccolo | 84.5 mm |
| Altezza Femmina | 33.5 mm |                    |         |

## Dati tecnici

## Dati del collegamento PE

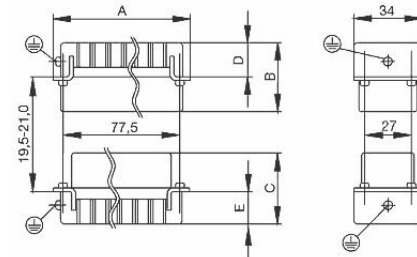
|  |                     |  |              |
|--|---------------------|--|--------------|
| Tipo di collegamento PE                            | Collegamento a vite | Dimensione lama (a taglio) (collegamento PE)       | SD 0,8 x 4,0 |
| Lunghezza di spellatura, collegamento PE           | 10 mm               | Coppia di serraggio max. collegamento PE           | 1.5 Nm       |
| Coppia di serraggio, min. collegamento PE          | 1.2 Nm              | Vite di fissaggio                                  | M 4          |
| Sezione di dimensionamento                         | 4 mm <sup>2</sup>   | Sezione di collegamento cavo AWG (PE), AWG 20 min. |              |
| Sezione di collegamento cavo AWG (PE), AWG 12 max. |                     |  |              |

## Esecuzione

|  |                          |  |                     |
|--|--------------------------|--|---------------------|
| Sezione di collegamento cavo AWG, max.                                   | AWG 12                   | Lunghezza di spellatura, collegamento di dimensionamento | 7.5 mm              |
| Tipo di collegamento   | Collegamento a crimpare  | Dimensioni di installazione                              | 6                   |
| Resistenza di passaggio  | ≤2 mΩ                    | Sezione di collegamento cavo AWG, min.                   | AWG 20              |
| Sezione di collegamento cavo, rigido, max.                               | 4 mm <sup>2</sup>        | Sezione di collegamento cavo, rigido, min.               | 0.5 mm <sup>2</sup> |
| Sezione di collegamento cavo, flessibile con terminali DIN 46228/4, max. | 4 mm <sup>2</sup>        | Sezione di collegamento cavo, flessibile, max.           | 4 mm <sup>2</sup>   |
| Sezione di collegamento cavo, flessibile, min.                           | 0.5 mm <sup>2</sup>      | Sezione di collegamento cavo, max.                       | 4 mm <sup>2</sup>   |
| Sezione di collegamento cavo, min. BG                                    | 0.5 mm <sup>2</sup><br>6 | Materiale di base  | Lega di rame        |

## Classificazioni

|             |             |             |             |
|-------------|-------------|-------------|-------------|
| ETIM 8.0    | EC000438    | ETIM 9.0    | EC000438    |
| ETIM 10.0   | EC000438    | ECLASS 14.0 | 27-44-02-05 |
| ECLASS 15.0 | 27-44-02-05 |             |             |



## Accessori

### Cacciavite a lama



Cacciaviti SDI a croce, isolati VDE, SDI DIN 7437, ISO 2380/2, innesto femmina secondo DIN 5264, ISO 2380/1, impugnatura SoftFinish

#### Dati generali per l'ordinazione

|             |                            |                        |  |
|-------------|----------------------------|------------------------|--|
| Tipo        | SDIS 0.6X3.5X100           | Versione               |  |
| N. d'ordine | <a href="#">9008390000</a> | Cacciavite, Cacciavite |  |
| GTIN (EAN)  | 4032248056354              |                        |  |
| CPZ         | 1 ST                       |                        |  |
| Tipo        | SDS 0.6X3.5X100            | Versione               |  |
| N. d'ordine | <a href="#">9008330000</a> | Cacciavite, Cacciavite |  |
| GTIN (EAN)  | 4032248056286              |                        |  |
| CPZ         | 1 ST                       |                        |  |
| Tipo        | SDIS 0.8X4.0X100           | Versione               |  |
| N. d'ordine | <a href="#">9008400000</a> | Cacciavite, Cacciavite |  |
| GTIN (EAN)  | 4032248056361              |                        |  |
| CPZ         | 1 ST                       |                        |  |
| Tipo        | SDS 0.8X4.0X100            | Versione               |  |
| N. d'ordine | <a href="#">9008340000</a> | Cacciavite, Cacciavite |  |
| GTIN (EAN)  | 4032248056293              |                        |  |
| CPZ         | 1 ST                       |                        |  |

### Cacciavite a croce, tipo Phillips



Cacciaviti SDIK PH a croce tipo Phillips, isolati VDE, DIN 7438, ISO 8764/2-PH, innesto femmina secondo ISO 8764-PH, impugnatura SoftFinish

#### Dati generali per l'ordinazione

|             |                            |                        |  |
|-------------|----------------------------|------------------------|--|
| Tipo        | SDIK PH1                   | Versione               |  |
| N. d'ordine | <a href="#">9008570000</a> | Cacciavite, Cacciavite |  |
| GTIN (EAN)  | 4032248056569              |                        |  |
| CPZ         | 1 ST                       |                        |  |
| Tipo        | SDK PH1                    | Versione               |  |
| N. d'ordine | <a href="#">9008480000</a> | Cacciavite, Cacciavite |  |
| GTIN (EAN)  | 4032248056477              |                        |  |
| CPZ         | 1 ST                       |                        |  |

## Accessori

### Crimping tools



Pinza crimpatrice per contatti torniti

- cricchetto di sicurezza per una crimpatura di qualità
- possibilità di sbloccaggio in caso di manovre errate
- con battuta per l'esatto posizionamento dei contatti

### Dati generali per l'ordinazione

|             |                            |   |
|-------------|----------------------------|---|
| Tipo        | CTX CM 1.6/2.5             | Versione  |
| N. d'ordine | <a href="#">9018490000</a> | Utensile di compressione, Pinza crimpatrice per contatti, 0.14mm <sup>2</sup> , |
| GTIN (EAN)  | 4008190884598              | 4mm <sup>2</sup> , Crimpatura a W   |
| CPZ         | 1 ST                       |   |
| Tipo        | CTIN CM 1.6/2.5            | Versione  |
| N. d'ordine | <a href="#">9205430000</a> | Utensile di compressione, Pinza crimpatrice per contatti, 0.14mm <sup>2</sup> , |
| GTIN (EAN)  | 4032248733446              | 6mm <sup>2</sup> , 4-Indent-Crimp   |
| CPZ         | 1 ST                       |   |

### Utensili per la rimozione dei contatti



Weidmüller offre una gamma di pinze crimpatrici, utensili per la rimozione dei contatti e utensili per la fibra ottica.

### Dati generali per l'ordinazione

|             |                            |  |
|-------------|----------------------------|--|
| Tipo        | REMOVAL TOOL HE            | Versione   |
| N. d'ordine | <a href="#">1866750000</a> | Utensili, Utensile per la rimozione dei contatti |
| GTIN (EAN)  | 4032248437078              |  |
| CPZ         | 1 ST                       |  |

### HE

I nostri inserti sono completati da numerosi accessori. Ciò comprende, tra le altre cose, le codifiche per inserti.



## HDC HE 16 FC

**Weidmüller Interface GmbH & Co. KG**  
 Klingenbergstraße 26  
 D-32758 Detmold  
 Germany

www.weidmueller.com

## Accessori

### Dati generali per l'ordinazione

|             |                            |   |
|-------------|----------------------------|---|
| Tipo        | HDC HE CP                  | Versione  |
| N. d'ordine | <a href="#">1003240000</a> | Connettori di potenza, Accessori, Sistema di codifica |
| GTIN (EAN)  | 4032248698233              |   |
| CPZ         | 100 ST                     |   |

### Contatti a crimpare HE



La crimpatura è un collegamento elettricamente e meccanicamente sicuro ed affidabile tra conduttore e contatto. Un collegamento crimpato ideale è a tenuta di gas e resistente alla corrosione.

### Dati generali per l'ordinazione

|             |                            |   |
|-------------|----------------------------|---|
| Tipo        | HDC-C-HE-BM0.5AG           | Versione  |
| N. d'ordine | <a href="#">1201100000</a> | Connettori di potenza, Contatto a crimpare, HE, HEE, HQ, MixMate, Femmina, Sezione di collegamento cavo, max.: 0.5, torniti, Lega di rame |
| GTIN (EAN)  | 4008190142698              |   |
| CPZ         | 100 ST                     |   |
| Tipo        | HDC-C-HE-BM0.75-1.00AG     | Versione  |
| N. d'ordine | <a href="#">1201200000</a> | Connettori di potenza, Contatto a crimpare, HE, HEE, HQ, MixMate, Femmina, Sezione di collegamento cavo, max.: 1, torniti, Lega di rame   |
| GTIN (EAN)  | 4008190044480              |   |
| CPZ         | 100 ST                     |   |
| Tipo        | HDC-C-HE-BM1.5AG           | Versione  |
| N. d'ordine | <a href="#">1201300000</a> | Connettori di potenza, Contatto a crimpare, HE, HEE, HQ, MixMate, Femmina, Sezione di collegamento cavo, max.: 1.5, torniti, Lega di rame |
| GTIN (EAN)  | 4008190100346              |   |
| CPZ         | 100 ST                     |   |
| Tipo        | HDC-C-HE-BM2.5AG           | Versione  |
| N. d'ordine | <a href="#">1201400000</a> | Connettori di potenza, Contatto a crimpare, HE, HEE, HQ, MixMate, Femmina, Sezione di collegamento cavo, max.: 2.5, torniti, Lega di rame |
| GTIN (EAN)  | 4008190047078              |   |
| CPZ         | 100 ST                     |   |
| Tipo        | HDC-C-HE-BM4.0AG           | Versione  |
| N. d'ordine | <a href="#">1201500000</a> | Connettori di potenza, Contatto a crimpare, HE, HEE, HQ, MixMate, Femmina, Sezione di collegamento cavo, max.: 4, torniti, Lega di rame   |
| GTIN (EAN)  | 4008190148096              |   |
| CPZ         | 100 ST                     |   |
| Tipo        | HDC-C-HE-BM0.5AU           | Versione  |
| N. d'ordine | <a href="#">1651470000</a> | Connettori di potenza, Contatto a crimpare, HE, HEE, HQ, MixMate, Femmina, Sezione di collegamento cavo, max.: 0.5, torniti, Lega di rame |
| GTIN (EAN)  | 4008190400149              |   |
| CPZ         | 100 ST                     |   |
| Tipo        | HDC-C-HE-BM0.75-1.00AU     | Versione  |
| N. d'ordine | <a href="#">1651480000</a> | Connettori di potenza, Contatto a crimpare, HE, HEE, HQ, MixMate, Femmina, Sezione di collegamento cavo, max.: 1, torniti, Lega di rame   |
| GTIN (EAN)  | 4008190400156              |   |
| CPZ         | 100 ST                     |   |
| Tipo        | HDC-C-HE-BM1.5AU           | Versione  |
| N. d'ordine | <a href="#">1651490000</a> | Connettori di potenza, Contatto a crimpare, HE, HEE, HQ, MixMate, Femmina, Sezione di collegamento cavo, max.: 1.5, torniti, Lega di rame |
| GTIN (EAN)  | 4008190400163              |   |
| CPZ         | 100 ST                     |   |

## HDC HE 16 FC

**Weidmüller Interface GmbH & Co. KG**  
 Klingenbergstraße 26  
 D-32758 Detmold  
 Germany

www.weidmueller.com

## Accessori

|             |                            |   |
|-------------|----------------------------|---|
| Tipo        | HDC-C-HE-BM2.5AU           | Versione  |
| N. d'ordine | <a href="#">1651500000</a> | Connettori di potenza, Contatto a crimpare, HE, HEE, HQ, MixMate,     |
| GTIN (EAN)  | 4008190400170              | Femmina, Sezione di collegamento cavo, max.: 2.5, torniti, Lega di    |
| CPZ         | 100 ST                     | rame  |
| Tipo        | HDC-C-HE-BM4.0AU           | Versione  |
| N. d'ordine | <a href="#">1651510000</a> | Connettori di potenza, Contatto a crimpare, HE, HEE, HQ, MixMate,     |
| GTIN (EAN)  | 4008190400187              | Femmina, Sezione di collegamento cavo, max.: 4, torniti, Lega di rame |
| CPZ         | 100 ST                     |   |

## DSTV



I nostri inserti sono completati da numerosi accessori. Ciò comprende, tra le altre cose, le codifiche per inserti.

## Dati generali per l'ordinazione

|             |                            |  |
|-------------|----------------------------|--|
| Tipo        | DSTV COBU5                 | Versione   |
| N. d'ordine | <a href="#">1471500000</a> | Connettori di potenza, Accessori, Elemento di codifica |
| GTIN (EAN)  | 4008190178543              |  |
| CPZ         | 100 ST                     |  |
| Tipo        | DSTV COST4                 | Versione   |
| N. d'ordine | <a href="#">1471300000</a> | Connettori di potenza, Accessori, Sistema di codifica  |
| GTIN (EAN)  | 4008190017354              |  |
| CPZ         | 100 ST                     |  |