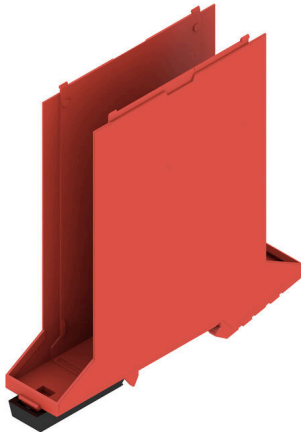


**Illustrazione del prodotto**

L'elemento base della custodia modulare CH20M offre una serie di vantaggi che la rendono una scelta eccellente per i vostri progetti. Con tagli speciali per bus e contatti FE, è particolarmente flessibile e adattabile.

Un altro punto di forza è l'opzione di stampa a laser sulla custodia, che offre un'elevata precisione e opzioni di design individuale. È inoltre disponibile un'ampia gamma di colori che consente di progettare la custodia completamente in base alle proprie esigenze.

La custodia CH20M è adatta anche per binari di montaggio standard, agevolando l'installazione e l'integrazione nei sistemi esistenti.

**Dati generali per l'ordinazione**

|             |   |
|-------------|---|
| Versione    | Custodia modulare, OMNIMATE Housing - Serie CH20M rosso, Elemento di base, Larghezza: 22.5 mm |
| N. d'ordine | <a href="#">1206870000</a>  |
| Tipo        | CH20M22 B RD/BK 2014  |
| GTIN (EAN)  | 4032248988761   |
| CPZ         | 10 Pieza  |

## CH20M22 B RD/BK 2014

Weidmüller Interface GmbH & Co. KG  
Klingenbergstraße 26  
D-32758 Detmold  
Germany

www.weidmueller.com

## Dati tecnici

## Omologazioni

|      |          |
|------|----------|
| ROHS | Conforme |
|------|----------|

## Dimensioni e pesi

|                     |          |                      |             |
|---------------------|----------|----------------------|-------------|
| Profondità          | 108 mm   | Profondità (pollici) | 4.252 inch  |
| Posizione verticale | 109.3 mm | Altezza (pollici)    | 4.3031 inch |
| Larghezza           | 22.5 mm  | Larghezza (pollici)  | 0.8858 inch |
| Peso netto          | 33.48 g  |                      |             |

## Temperature

|                      |   |                                    |              |
|----------------------|---|------------------------------------|--------------|
| Temperatura ambiente | -25 °C...85 °C                                  | Campo delle temperature di impiego | -40...120 °C |
| Umidità              | 5 - 93% umidità rel., Tu = 40°C, senza condensa |                                    |              |

## Conformità ambientale del prodotto

|                       |                             |
|-----------------------|-----------------------------|
| Stato conformità RoHS | Conforme senza esenzione    |
| REACH SVHC            | No SVHC superiori a 0,1 wt% |

## Dati del materiale

|                               |          |                                  |              |
|-------------------------------|----------|----------------------------------|--------------|
| Classe d'infiammabilità UL 94 | V-0      | Materiale isolante               | PA 66 GF 30  |
| Gruppo materiali isolanti     | I        | Superficie                       | non trattato |
| Materiale di base             | Plastica | Comparative Tracking Index (CTI) | 600 ≤ CTI    |

## Dati generali

|                    |       |                             |                 |
|--------------------|-------|-----------------------------|-----------------|
| Colori             | rosso | Grado di protezione         | IP20 installato |
| Guida equipaggiata | TS 35 | Tabella dei colori (simile) | RAL 3020        |
| Colabilità         | No    |                             |                 |

## Caratteristiche di montaggio

|  |         |   |              |
|--|---------|---|--------------|
| Numero di slot per connettori femmina dell'insieme montato, max. | 6       | Numero di circuiti stampati, max.       | 1            |
| Numero di livelli di collegamento, max.                          | 3       | Numero di poli, max.                    | 24           |
| Altezza dei componenti del circuito stampato, max.               | 16.1 mm | Tipo di montaggio del circuito stampato | sui due lati |

## Prove meccaniche

|                     |  |   |
|---------------------|--|---|
| Secondo la norma    | DIN EN 61373:1999 (impatto e vibrazione)   |   |
| Condizioni di prova | cinque custodie installate in fila, 200 g di peso aggiuntivo sul circuito stampato |   |
| Assi testati        | X, Y, Z  |   |
| Prova d'urto        | Consigli generali di prova   | Tutte le prove meccaniche sono state eseguite su una configurazione tipo o in vista di una relativa normativa. I risultati specificati non sostituiscono le prove pertinenti all'omologazione. Sono solamente dei valori orientativi. |
|                     | Categoria di prova   | 1   |
|                     | Numero di urti per asse  | 3 nella direzione positiva e negativa   |
|                     | Durata dell'urto   | 30 ms   |
|                     | Accelerazione orizzontale  | 30.00 m/s <sup>2</sup>  |
|                     | Accelerazione verticale  | 30.00 m/s <sup>2</sup>  |
|                     | Accelerazione longitudinale  | 50.00 m/s <sup>2</sup>  |

## Dati tecnici

|                     |                         |                      |
|---------------------|-------------------------|----------------------|
| Prova di vibrazione | Categoria di prova      | 1B                   |
|                     | Durata della prova      | 5 ore per asse       |
|                     | Accelerazione effettiva | 7.9 m/s <sup>2</sup> |

## Esami termici

|                              |                              |   |  |
|------------------------------|------------------------------|---|--|
| Test termici                 | Consigli generali di prova   | Tutte le prove termiche sono state eseguite su una configurazione tipo o in vista di una relativa normativa. I risultati specificati non sostituiscono le prove pertinenti all'omologazione. Sono solamente dei valori orientativi. |  |
|                              | Condizioni di prova          | tre custodie installate in fila - nessuna distanza  |  |
|                              | Assi della prova             | Orizzontale   |  |
|                              | Temperatura ambiente         | 70 °C   |  |
|                              | Dissipazione di calore, max. | 1.9 W   |  |
|                              | Temperatura ambiente         | 60 °C   |  |
|                              | Dissipazione di calore, max. | 2.35 W  |  |
|                              | Temperatura ambiente         | 40 °C   |  |
|                              | Dissipazione di calore, max. | 3.4 W   |  |
|                              | Temperatura ambiente         | 20 °C   |  |
| Dissipazione di calore, max. | 4.5 W                        |   |  |

## Caratteristiche del componente

|                              |      |   |   |
|------------------------------|------|---|---|
| Colore del piede con la clip | nero | Numero di livelli di collegamento, max. | 3 |
|------------------------------|------|---|---|

## Design - IN requisiti

|  |          |                            |        |
|--|----------|----------------------------|--------|
| Tolleranza del profilo del circuito stampato | ±0,1 mm  | Spessore circuito stampato | 1.6 mm |
| Tolleranza di spessore del circuito stampato | ±0,15 mm |                            |        |

## Opzioni di personalizzazione

|                                    |                    |  |  |
|------------------------------------|--------------------|--|--|
| Possibile siglatura personalizzata | Sì                 | Processo di ordinazione specifico per il cliente | Vedere le linee guida nella sezione Download |
| Colori alternativi                 | Altro su richiesta | Possibilità di lavorazione                       | Lavorazione laser                            |

## Nota importante

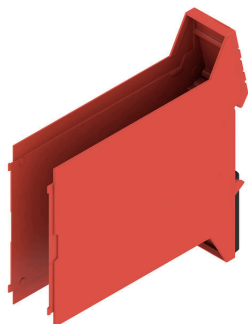
|                           |   |
|---------------------------|---|
| Informazioni sul prodotto | Profilo del circuito stampato, zone soggette a restrizione e altre informazioni per il design del circuito stampato sono reperibili nella categoria Tecnologia di collegamento, tra i download dei corrispondenti connettori maschio. |
|---------------------------|---|

## Classificazioni

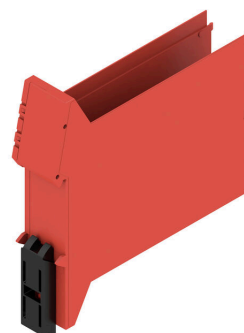
|             |             |             |             |
|-------------|-------------|-------------|-------------|
| ETIM 8.0    | EC001031    | ETIM 9.0    | EC001031    |
| ETIM 10.0   | EC001031    | ECLASS 14.0 | 27-19-06-01 |
| ECLASS 15.0 | 27-19-06-01 |             |             |

**Disegni**

**Illustrazione del prodotto**



**Illustrazione del prodotto**



Elemento di base senza apertura  
nell'area del piedino a incastro

**Disegno quotato**



