

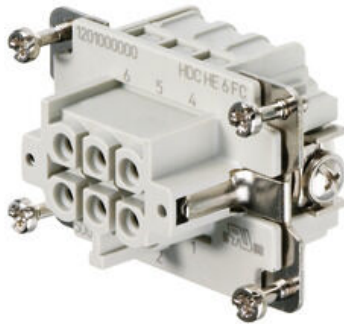
**HDC HE 6 FC****Weidmüller Interface GmbH & Co. KG**

Klingenbergstraße 26

D-32758 Detmold

Germany

www.weidmueller.com



Nel collegamento a crimpare il livello del collegamento cavo è realizzato come contatto a crimpare. La tecnica di collegamento a crimpare viene utilizzata ormai da decenni.

I contatti a crimpare non sono in dotazione con gli inserti

Numero di poli: 6

Corrente di dimensionamento: 24 A

Tensione di dimensionamento: 500 V

Tensione nominale secondo UL/CSA: 600 V AC/DC

**Dati generali per l'ordinazione**

Versione	HDC - Connettore, Femmina, 500 V, 24 A, Numero di poli: 6, Collegamento a crimpare, Dimensioni di installazione: 3
N. d'ordine	<a href="#">1201000000</a>
Tipo	HDC HE 6 FC
GTIN (EAN)	4008190131678
CPZ	1 Pieza

## Dati tecnici

## Omologazioni

Omologazioni



ROHS Conforme

UL File Number Search [Sito web UL](#)

N° certificato (cURus) E92202

## Dimensioni e pesi

Profondità	51 mm	Profondità (pollici)	2.0079 inch
Posizione verticale	33.5 mm	Altezza (pollici)	1.3189 inch
Larghezza	34 mm	Larghezza (pollici)	1.3386 inch
Peso netto	29.04 g		

## Temperature

Valori limite di temperatura -40 °C ... 125 °C

## Conformità ambientale del prodotto

Stato conformità RoHS Conforme senza esenzione

REACH SVHC Potassium perfluorobutane sulfonate 29420-49-3

SCIP 1609748e-c278-4c9b-b3d1-e6215d2988cd

Resistenza chimica	Sostanza	Acetone
	Resistenza chimica	Resistente
	Sostanza	Ammoniaca, diluita
	Resistenza chimica	Resistente in certe condizioni
	Sostanza	Benzina
	Resistenza chimica	Resistente
	Sostanza	Benzene
	Resistenza chimica	Resistente
	Sostanza	Olio diesel
	Resistenza chimica	Resistente in certe condizioni
	Sostanza	Acido acetico, concentrato
	Resistenza chimica	Resistente
	Sostanza	Idrossido di potassio
	Resistenza chimica	Resistente in certe condizioni
	Sostanza	Metanolo
	Resistenza chimica	Resistente in certe condizioni
	Sostanza	Olio motore
	Resistenza chimica	Resistente in certe condizioni
Sostanza	Soda caustica, diluita	
Resistenza chimica	Resistente	
Sostanza	Idroclorofluorocarburi	
Resistenza chimica	Resistente in certe condizioni	
Sostanza	Uso esterno	
Resistenza chimica	Resistente in certe condizioni	

## Dati generali

Numero di poli	6
cicli d'innesto Ag	≥ 500
cicli d'innesto Au	≥ 500
Tipo di collegamento	Collegamento a crimpare

**HDC HE 6 FC**
**Weidmüller Interface GmbH & Co. KG**

 Klingenbergstraße 26  
 D-32758 Detmold  
 Germany

[www.weidmueller.com](http://www.weidmueller.com)
**Dati tecnici**

Dimensioni di installazione	3		
Classe d'infiammabilità UL 94	V-0		
Resistenza di passaggio	≤2 mΩ		
Colori	beige		
Resistenza d'isolamento	1010 Ω		
Materiale isolante	PC rinforzato in fibra di vetro (UL listed e qualificato per il settore ferroviario)		
Gruppo materiali isolanti	IIIa		
Sezione di collegamento cavo	4 mm <sup>2</sup>		
Tipo	Femmina		
Grado di lordura	3		
Materiale di base	Lega di rame		
Serie	HE		
Tensione di dimensionamento (DIN EN 61984)	500 V		
Tensione di dimensionamento secondo UL/CSA	600 V AC/DC		
Tensione impulsiva di dimensionamento (DIN EN 61984)	6 kV		
Corrente di dimensionamento (DIN EN 61984)	24 A		
Corrente nominale (UR)	Sezione di collegamento del conduttore AWG	AWG 12	
	Corrente nominale	20 A	
	Sezione di collegamento del conduttore AWG	AWG 14	
	Corrente nominale	15 A	
	Sezione di collegamento del conduttore AWG	AWG 16	
	Corrente nominale	10 A	
	Sezione di collegamento del conduttore AWG	AWG 18	
	Corrente nominale	7 A	
	Sezione di collegamento del conduttore AWG	AWG 20	
	Corrente nominale	5 A	
Corrente nominale (cUR)	Sezione di collegamento del conduttore AWG	AWG 12	
	Corrente nominale	18 A	
	Sezione di collegamento del conduttore AWG	AWG 14	
	Corrente nominale	14.5 A	
	Sezione di collegamento del conduttore AWG	AWG 16	
	Corrente nominale	12 A	
	Sezione di collegamento del conduttore AWG	AWG 18	
	Corrente nominale	7.5 A	
	Sezione di collegamento del conduttore AWG	AWG 20	
	Corrente nominale	8 A	
Esente da alogeni	true		
Bassa fumosità sec. EN 45545-2	Sì		
BG	3		
Numero di contatti di segnalazione	0		
Numero di contatti di potenza	6		

**Dimensioni**

Larghezza	34 mm	Lunghezza, zoccolo	51 mm
Altezza Femmina	33.5 mm		

**Dati del collegamento PE**

Tipo di collegamento PE	Collegamento a vite	Dimensione lama (a taglio) (collegamento PE)	SD 0,8 x 4,0
Lunghezza di spellatura, collegamento PE	10 mm	Coppia di serraggio max. collegamento PE	1.5 Nm

### Dati tecnici

Coppia di serraggio, min. collegamento PE	1.2 Nm	Vite di fissaggio	M 4
Sezione di dimensionamento	4 mm <sup>2</sup>	Sezione di collegamento cavo AWG (PE), AWG 20 min.	
Sezione di collegamento cavo AWG (PE), AWG 12 max.			

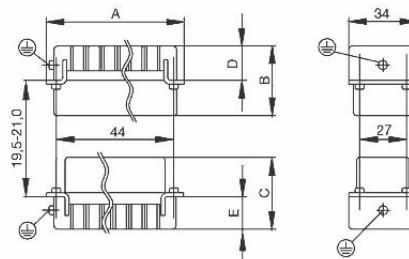
### Esecuzione

Sezione di collegamento cavo AWG, max.	AWG 12	Lunghezza di spellatura, collegamento di dimensionamento	7.5 mm
Tipo di collegamento	Collegamento a crimpare	Dimensioni di installazione	3
Resistenza di passaggio	≤2 mΩ	Sezione di collegamento cavo AWG, min.	AWG 20
Sezione di collegamento cavo, rigido, max.	4 mm <sup>2</sup>	Sezione di collegamento cavo, rigido, min.	0.5 mm <sup>2</sup>
Sezione di collegamento cavo, flessibile con terminali DIN 46228/4, max.	4 mm <sup>2</sup>	Sezione di collegamento cavo, flessibile, max.	4 mm <sup>2</sup>
Sezione di collegamento cavo, flessibile, min.	0.5 mm <sup>2</sup>	Sezione di collegamento cavo, max.	4 mm <sup>2</sup>
Sezione di collegamento cavo, min.	0.5 mm <sup>2</sup>	Materiale di base	Lega di rame
BG	3		

### Classificazioni

ETIM 8.0	EC000438	ETIM 9.0	EC000438
ETIM 10.0	EC000438	ECLASS 14.0	27-44-02-05
ECLASS 15.0	27-44-02-05		

Disegni



## Accessori

### Cacciavite a lama



Cacciaviti SDI a croce, isolati VDE, SDI DIN 7437, ISO 2380/2, innesto femmina secondo DIN 5264, ISO 2380/1, impugnatura SoftFinish

#### Dati generali per l'ordinazione

Tipo	SDIS 0.6X3.5X100	Versione	
N. d'ordine	<a href="#">9008390000</a>	Cacciavite, Cacciavite	
GTIN (EAN)	4032248056354		
CPZ	1 ST		
Tipo	SDS 0.6X3.5X100	Versione	
N. d'ordine	<a href="#">9008330000</a>	Cacciavite, Cacciavite	
GTIN (EAN)	4032248056286		
CPZ	1 ST		
Tipo	SDIS 0.8X4.0X100	Versione	
N. d'ordine	<a href="#">9008400000</a>	Cacciavite, Cacciavite	
GTIN (EAN)	4032248056361		
CPZ	1 ST		
Tipo	SDS 0.8X4.0X100	Versione	
N. d'ordine	<a href="#">9008340000</a>	Cacciavite, Cacciavite	
GTIN (EAN)	4032248056293		
CPZ	1 ST		

### Cacciavite a croce, tipo Phillips



Cacciaviti SDIK PH a croce tipo Phillips, isolati VDE, DIN 7438, ISO 8764/2-PH, innesto femmina secondo ISO 8764-PH, impugnatura SoftFinish

#### Dati generali per l'ordinazione

Tipo	SDIK PH1	Versione	
N. d'ordine	<a href="#">9008570000</a>	Cacciavite, Cacciavite	
GTIN (EAN)	4032248056569		
CPZ	1 ST		
Tipo	SDK PH1	Versione	
N. d'ordine	<a href="#">9008480000</a>	Cacciavite, Cacciavite	
GTIN (EAN)	4032248056477		
CPZ	1 ST		

## HDC HE 6 FC

**Weidmüller Interface GmbH & Co. KG**  
 Klingenbergstraße 26  
 D-32758 Detmold  
 Germany

www.weidmueller.com

## Accessori

## Crimping tools



Pinza crimpatrice per contatti torniti

- cricchetto di sicurezza per una crimpatura di qualità
- possibilità di sbloccaggio in caso di manovre errate
- con battuta per l'esatto posizionamento dei contatti

## Dati generali per l'ordinazione

Tipo	CTX CM 1.6/2.5	Versione
N. d'ordine	<a href="#">9018490000</a>	Utensile di compressione, Pinza crimpatrice per contatti, 0.14mm <sup>2</sup> ,
GTIN (EAN)	4008190884598	4mm <sup>2</sup> , Crimpatura a W
CPZ	1 ST	
Tipo	CTIN CM 1.6/2.5	Versione
N. d'ordine	<a href="#">9205430000</a>	Utensile di compressione, Pinza crimpatrice per contatti, 0.14mm <sup>2</sup> ,
GTIN (EAN)	4032248733446	6mm <sup>2</sup> , 4-Indent-Crimp
CPZ	1 ST	

## Utensili per la rimozione dei contatti



Weidmüller offre una gamma di pinze crimpatrici, utensili per la rimozione dei contatti e utensili per la fibra ottica.

## Dati generali per l'ordinazione

Tipo	REMOVAL TOOL HE	Versione
N. d'ordine	<a href="#">1866750000</a>	Utensili, Utensile per la rimozione dei contatti
GTIN (EAN)	4032248437078	
CPZ	1 ST	

## HE

I nostri inserti sono completati da numerosi accessori. Ciò comprende, tra le altre cose, le codifiche per inserti.



## HDC HE 6 FC

**Weidmüller Interface GmbH & Co. KG**  
Klingenbergstraße 26  
D-32758 Detmold  
Germany

www.weidmueller.com

## Accessori

## Dati generali per l'ordinazione

Tipo	HDC HE CP	Versione
N. d'ordine	<a href="#">1003240000</a>	Connettori di potenza, Accessori, Sistema di codifica
GTIN (EAN)	4032248698233	
CPZ	100 ST	

## Contatti a crimpare HE



La crimpatura è un collegamento elettricamente e meccanicamente sicuro ed affidabile tra conduttore e contatto. Un collegamento crimpato ideale è a tenuta di gas e resistente alla corrosione.

## Dati generali per l'ordinazione

Tipo	HDC-C-HE-BM0.5AG	Versione
N. d'ordine	<a href="#">1201100000</a>	Connettori di potenza, Contatto a crimpare, HE, HEE, HQ, MixMate, Femmina, Sezione di collegamento cavo, max.: 0.5, torniti, Lega di rame
GTIN (EAN)	4008190142698	
CPZ	100 ST	
Tipo	HDC-C-HE-BM0.75-1.00AG	Versione
N. d'ordine	<a href="#">1201200000</a>	Connettori di potenza, Contatto a crimpare, HE, HEE, HQ, MixMate, Femmina, Sezione di collegamento cavo, max.: 1, torniti, Lega di rame
GTIN (EAN)	4008190044480	
CPZ	100 ST	
Tipo	HDC-C-HE-BM1.5AG	Versione
N. d'ordine	<a href="#">1201300000</a>	Connettori di potenza, Contatto a crimpare, HE, HEE, HQ, MixMate, Femmina, Sezione di collegamento cavo, max.: 1.5, torniti, Lega di rame
GTIN (EAN)	4008190100346	
CPZ	100 ST	
Tipo	HDC-C-HE-BM2.5AG	Versione
N. d'ordine	<a href="#">1201400000</a>	Connettori di potenza, Contatto a crimpare, HE, HEE, HQ, MixMate, Femmina, Sezione di collegamento cavo, max.: 2.5, torniti, Lega di rame
GTIN (EAN)	4008190047078	
CPZ	100 ST	
Tipo	HDC-C-HE-BM4.0AG	Versione
N. d'ordine	<a href="#">1201500000</a>	Connettori di potenza, Contatto a crimpare, HE, HEE, HQ, MixMate, Femmina, Sezione di collegamento cavo, max.: 4, torniti, Lega di rame
GTIN (EAN)	4008190148096	
CPZ	100 ST	
Tipo	HDC-C-HE-BM0.5AU	Versione
N. d'ordine	<a href="#">1651470000</a>	Connettori di potenza, Contatto a crimpare, HE, HEE, HQ, MixMate, Femmina, Sezione di collegamento cavo, max.: 0.5, torniti, Lega di rame
GTIN (EAN)	4008190400149	
CPZ	100 ST	
Tipo	HDC-C-HE-BM0.75-1.00AU	Versione
N. d'ordine	<a href="#">1651480000</a>	Connettori di potenza, Contatto a crimpare, HE, HEE, HQ, MixMate, Femmina, Sezione di collegamento cavo, max.: 1, torniti, Lega di rame
GTIN (EAN)	4008190400156	
CPZ	100 ST	
Tipo	HDC-C-HE-BM1.5AU	Versione
N. d'ordine	<a href="#">1651490000</a>	Connettori di potenza, Contatto a crimpare, HE, HEE, HQ, MixMate, Femmina, Sezione di collegamento cavo, max.: 1.5, torniti, Lega di rame
GTIN (EAN)	4008190400163	
CPZ	100 ST	

## HDC HE 6 FC

**Weidmüller Interface GmbH & Co. KG**  
 Klingenbergstraße 26  
 D-32758 Detmold  
 Germany

www.weidmueller.com

## Accessori

Tipo	HDC-C-HE-BM2.5AU	Versione
N. d'ordine	<a href="#">1651500000</a>	Connettori di potenza, Contatto a crimpare, HE, HEE, HQ, MixMate,
GTIN (EAN)	4008190400170	Femmina, Sezione di collegamento cavo, max.: 2.5, torniti, Lega di
CPZ	100 ST	rame
Tipo	HDC-C-HE-BM4.0AU	Versione
N. d'ordine	<a href="#">1651510000</a>	Connettori di potenza, Contatto a crimpare, HE, HEE, HQ, MixMate,
GTIN (EAN)	4008190400187	Femmina, Sezione di collegamento cavo, max.: 4, torniti, Lega di rame
CPZ	100 ST	

## DSTV



I nostri inserti sono completati da numerosi accessori. Ciò comprende, tra le altre cose, le codifiche per inserti.

## Dati generali per l'ordinazione

Tipo	DSTV COBU5	Versione
N. d'ordine	<a href="#">1471500000</a>	Connettori di potenza, Accessori, Elemento di codifica
GTIN (EAN)	4008190178543	
CPZ	100 ST	
Tipo	DSTV COST4	Versione
N. d'ordine	<a href="#">1471300000</a>	Connettori di potenza, Accessori, Sistema di codifica
GTIN (EAN)	4008190017354	
CPZ	100 ST	