

**KTB QL 303020 S4E0****Weidmüller Interface GmbH & Co. KG**

Klingenbergstraße 26

D-32758 Detmold

Germany

[www.weidmueller.com](http://www.weidmueller.com)**Simile alla figura**

Abbildung ähnlich

La gamma di custodie Klippon® TB offre ottime caratteristiche prestazionali, anche nelle condizioni ambientali più estreme. Inoltre, soddisfa i più severi requisiti di sicurezza per le atmosfere potenzialmente esplosive presenti in particolare nelle strutture industriali che elaborano o generano energia. La nuova gamma di custodie Klippon® TB QL offre vantaggi ancora maggiori della precedente, già leader di mercato.

Le custodie della serie Klippon® TB QL offrono i seguenti vantaggi:

- Disponibili in 12 taglie e 3 colori standard
- Dotazione di max. 4 flange
- Guarnizione protetta contro la compressione
- Coperchio a chiusura rapida dotato di intaglio di serie
- Prestazioni termiche migliorate
- Grado di protezione IP66
- Bullone di messa a terra nella calotta e nella base della custodia
- Piedini di montaggio saldati
- Approvazioni internazionali

**Dati generali per l'ordinazione**

|             |   |
|-------------|---|
| Versione    | Klippon TB QL (Terminal Box - Quarter Lock), Custodia vuota, Custodia in acciaio inox, Posizione verticale: 306 mm, Larghezza: 306 mm, Profondità: 200 mm, Materiale di base: acciaio inossidabile 1.4404 (316L), lucidatura elettrolitica, argento |
| N. d'ordine | <a href="#">1200060000</a>  |
| Tipo        | KTB QL 303020 S4E0  |
| GTIN (EAN)  | 4032248983001   |
| CPZ         | 1 Pieza   |

## KTB QL 303020 S4E0

Weidmüller Interface GmbH &amp; Co. KG

Klingenbergstraße 26

D-32758 Detmold

Germany

www.weidmueller.com

## Technical data

## Omologazioni

Omologazioni



|                            |                             |
|----------------------------|-----------------------------|
| ROHS                       | Conforme                    |
| UL File Number Search      | <a href="#">Sito web UL</a> |
| N&deg; Certificato (cULus) | E243298                     |

## Dimensioni e pesi

|                      |        |                        |              |
|----------------------|--------|------------------------|--------------|
| Profondità           | 200 mm | Profondità (pollici)   | 7.874 inch   |
| Posizione verticale  | 306 mm | Altezza (pollici)      | 12.0472 inch |
| Larghezza            | 306 mm | Larghezza (pollici)    | 12.0472 inch |
| Altezza di fissaggio | 203 mm | Larghezza di fissaggio | 332 mm       |
| Peso netto           | 7436 g |                        |              |

## Temperature

|                         |                 |                                       |   |
|-------------------------|-----------------|---------------------------------------|---|
| Temperatura d'esercizio | -60 °C...135 °C | Nota: temperatura ambiente (servizio) | Per l'impiego nel campo di temperature oltre i 105 °C, il grado di protezione IP è limitato a IP66. |
|-------------------------|-----------------|---------------------------------------|---|

## Conformità ambientale del prodotto

|                                      |                                      |
|--------------------------------------|--------------------------------------|
| Stato conformità RoHS                | Conforme con esenzione               |
| Esenzione RoHS (se applicabile/nota) | 6c                                   |
| REACH SVHC                           | Lead 7439-92-1                       |
| SCIP                                 | 8d5fcdfe-c58e-44e1-a6b4-74d2bbccc9dd |

## PE70 Dati Generali

|                                      |  |                                       |   |
|--------------------------------------|--|---------------------------------------|---|
| Spessore del materiale del coperchio | 1.5 mm   | Spessore del materiale della custodia | 1.5 mm  |
| Temperatura d'esercizio , max.       | 135 °C   | Temperatura d'esercizio , min.        | -60 °C  |
| Allegato coperchio                   | Chiusura a un quarto di giro con inserto a taglio                                  | Norme                                 | DIN EN 62208 - Norma sulle custodie vuote, DIN EN 61373 Class 1B**, DIN EN 15085-2, EN 60079-0, EN 60079-7, EN 60079-31, IEC 60079-0, IEC 60079-7, IEC 60079-31 |
| Superficie                           | lucidatura elettrochimica  | Resistenza agli urti                  | Versione ATEX 7 J, 10 J versione standard   |
| Grado di protezione                  | IP66   | Materiale di base                     | acciaio inossidabile 1.4404 (316L)  |
| Materiale delle guarnizioni          | Silicone   | Fissaggio dei componenti              | 4,6 o 9 tiranti coperchi M6 filettatura interna   |
| Fissaggio della custodia             | 4 piedini di montaggio saldati con fori da 11 mm (2 piedini fessurati e 2 a croce) | Nota: grado di protezione             | Per l'utilizzo con campi di temperatura superiori a 105 °C, la protezione IP è limitata a IP 66.  |
| Grado di protezione (UL)             | Type 3, Type 4X, Type 12   | Dimensioni scatola                    | 460x500x290   |

**KTB QL 303020 S4E0**
**Weidmüller Interface GmbH & Co. KG**

Klingenbergstraße 26

D-32758 Detmold

Germany

[www.weidmueller.com](http://www.weidmueller.com)
**Technical data**

|                               |                 |                              |  |
|-------------------------------|-----------------|------------------------------|--|
| Larghezza apertura di accesso | 247 mm          | Angolo di apertura coperchio | 130.00 °   |
| Dimensioni totali             | 306 x 357 x 210 | Piastra a flangia            | No   |
| Carico max.                   | 37 kg           | Altezza apertura di accesso  | 253 mm   |
| Posizione bulloni PE          | Custodia lato C | Campi di applicazione        | Settori a rischio di esplosione, Processo industriale, Industria petrolifera e del gas, Industria chimica, Offshore, Onshore |

**Collegamenti a vite**

|     |    |     |    |
|-----|----|-----|----|
| M63 | 2  | M75 | 1  |
| M12 | 33 | M50 | 2  |
| M16 | 22 | M32 | 6  |
| M25 | 12 | M20 | 14 |
| M40 | 5  |     |    |

**Collegamenti a vite a destra**

|     |    |     |    |
|-----|----|-----|----|
| M25 | 12 | M63 | 2  |
| M75 | 1  | M16 | 22 |
| M40 | 5  | M50 | 2  |
| M32 | 6  | M20 | 14 |
| M12 | 33 |     |    |

**Collegamenti a vite in alto / in basso**

|     |    |     |    |
|-----|----|-----|----|
| M20 | 17 | M12 | 40 |
| M63 | 2  | M40 | 6  |
| M32 | 8  | M25 | 14 |
| M50 | 3  | M75 | 2  |
| M16 | 26 |     |    |

**Equipaggiamento orizzontale**

|                             |      |                 |      |
|-----------------------------|------|-----------------|------|
| WDU 10 / ZDU 10             | 1x22 | WDU 16 / ZDU 16 | 1x18 |
| WDU 2,5 / ZDU 2,5 / IDU 2,5 | 2x43 | WDU 35 / ZDU 35 | 1x13 |
| WDU 4 / ZDU 4               | 2x36 | WDU 6 / ZDU 6   | 2x27 |

**Equipaggiamento verticale**

|                             |      |                 |      |
|-----------------------------|------|-----------------|------|
| WDU 10 / ZDU 10             | 1x22 | WDU 16 / ZDU 16 | 1x19 |
| WDU 2,5 / ZDU 2,5 / IDU 2,5 | 2x41 | WDU 35 / ZDU 35 | 1x14 |
| WDU 4 / ZDU 4               | 2x34 | WDU 6 / ZDU 6   | 2x25 |

**Messa a terra della custodia**

|                                  |   |
|----------------------------------|---|
| Messa a terra, custodia, interna | Perno di messa a terra in acciaio inossidabile M6 saldato sul corpo e sul coperchio della custodia. |
|----------------------------------|---|

**Numeri certificati custodia**

|                            |         |  |                           |
|----------------------------|---------|--|---------------------------|
| N° certificato UL Haz.Loc. | E223792 | Dichiarazione di conformità n. (DoC LVD) | DE PS261X 160412 001ISS03 |
| N° certificato UL Ord.Loc. | E243298 | N° certificato UL 508A                   | E223801                   |

**KTB QL 303020 S4E0**
**Weidmüller Interface GmbH & Co. KG**

 Klingenbergstraße 26  
 D-32758 Detmold  
 Germany

[www.weidmueller.com](http://www.weidmueller.com)
**Technical data**

|   |                           |   |  |
|---|---------------------------|---|--|
| Attestazione di conformità n. (AoC)           | DE PS261X 160309 001ISS06 | N° certificato scatola morsettiera UL           | E223792  |
| N° certificato scatola elettronica (NEPSI)    | 2020322303003289          | Numero del certificato custodia vuota (ECAS)    | 21-09-25241/<br>E21-09-053807  |
| N° certificato scatola morsettiera (KOSHA)    | 16-AV4BO-0245X            | Numero del certificato custodia vuota (INMETRO) | LMP 21.0016U   |
| N° certificato (DNV)                          | TAE000013S                | N° certificato scatola morsettiera (AEx)        | E223792  |
| Certificato Nr. (CCOE)                        | P461058_1                 | N° certificato scatola morsettiera (ATEX)       | IBExU14ATEX1050  |
| Numero del certificato custodia vuota (ATEX)  | IBExU14ATEX1028 U         | N° certificato scatola morsettiera (INMETRO)    | LMP 21.0017  |
| Certificato n. (INMETRO)                      | IEX13.0007                | N° certificato scatola morsettiera (IECEX)      | IECEXIBE14.0013  |
| Numero del certificato custodia vuota (IECEX) | IECEX IBE 14.0004U        | N° certificato (IECEX)                          | IECEXKEM10.0015U   |
| N° certificato (ATEX)                         | KEMA10ATEX0050            | DEF   Condizioni di omologazione                | ATEX, CCoE, DNV, IECEX, INMETRO, KC, NEPSI, CCC, UL AEx Class Div., UL AEx Class Zone, cULus |
| N&deg; Certificato (cULus)                    | E243298                   |   |  |

**Classificazioni**

|             |             |             |             |
|-------------|-------------|-------------|-------------|
| ETIM 8.0    | EC002503    | ETIM 9.0    | EC002503    |
| ETIM 10.0   | EC002503    | ECLASS 14.0 | 27-18-05-02 |
| ECLASS 15.0 | 27-18-05-02 |             |             |

**KTB QL 303020 S4E0**

**Weidmüller Interface GmbH & Co. KG**

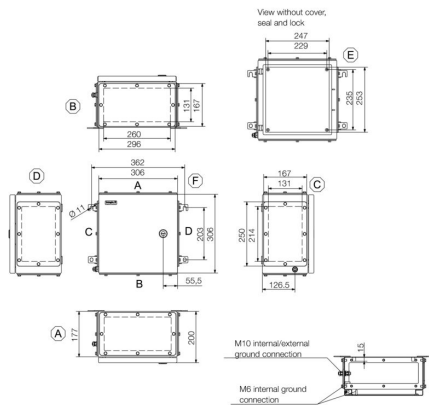
Klingenbergstraße 26

D-32758 Detmold

Germany

www.weidmueller.com

## Drawings



## KTB QL 303020 S4E0

Weidmüller Interface GmbH &amp; Co. KG

Klingenbergstraße 26

D-32758 Detmold

Germany

www.weidmueller.com

## Accessories

## 306 x 306mm



Integrare, ampliare e personalizzare -

il completamento adatto per ogni caso applicativo

Gli accessori di sistema della nuova serie di custodie Klippon® TB consentono un semplice adattamento della custodia alle esigenze specifiche delle singole applicazioni.

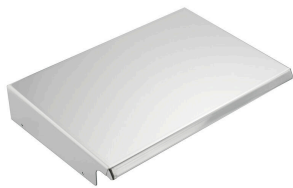
Piastrine di montaggio

Piastrine di montaggio con e senza fori, per il fissaggio longitudinale e trasversale delle guide o dei componenti direttamente sulla piastrina di montaggio.

## Dati generali per l'ordinazione

|             |                            |   |
|-------------|----------------------------|---|
| Tipo        | KTB MOPL 3030 MSZN         | Versione  |
| N. d'ordine | <a href="#">1193960000</a> | Klippon TB (Terminal Box), Piastrina di montaggio, Posizione verticale: |
| GTIN (EAN)  | 4050118028560              | 251 mm, Larghezza: 245 mm, Profondità: 1.5 mm, Materiale di base:       |
| CPZ         | 1 ST                       | Lamiera d'acciaio, zincato, argento                                     |
| Tipo        | KTB MOPL 3030 S2N          | Versione  |
| N. d'ordine | <a href="#">1193830000</a> | Klippon TB (Terminal Box), Piastrina di montaggio, Posizione verticale: |
| GTIN (EAN)  | 4050118028430              | 251 mm, Larghezza: 245 mm, Profondità: 1.5 mm, Materiale di base:       |
| CPZ         | 1 ST                       | Acciaio inox 1.4301 (304), non trattato, argento                        |
| Tipo        | KTB MOPL 3030 MSZN H       | Versione  |
| N. d'ordine | <a href="#">2022190000</a> | Klippon TB (Terminal Box), Piastrina di montaggio, perforato, Posizione |
| GTIN (EAN)  | 4050118403466              | verticale: 251 mm, Larghezza: 245 mm, Profondità: 1.5 mm,               |
| CPZ         | 1 ST                       | Materiale di base: Lamiera d'acciaio, zincato, argento                  |
| Tipo        | KTB MOPL 3030 S2N H        | Versione  |
| N. d'ordine | <a href="#">1257670000</a> | Klippon TB (Terminal Box), Piastrina di montaggio, perforato, Posizione |
| GTIN (EAN)  | 4050118049312              | verticale: 251 mm, Larghezza: 245 mm, Profondità: 1.5 mm,               |
| CPZ         | 1 ST                       | Materiale di base: Acciaio inox 1.4301 (304), non trattato, argento     |

## Acciaio inox 1.4301



Integrare, ampliare e personalizzare -

il completamento adatto per ogni caso applicativo

Gli accessori di sistema della nuova serie di custodie Klippon® TB consentono un semplice adattamento della custodia alle esigenze specifiche delle singole applicazioni.

Calotta antipioggia

La calotta antipioggia assicura una protezione supplementare nel caso in cui la custodia venga installata in particolari zone climatiche, ad esempio sotto la pioggia battente o in presenza di un forte irraggiamento solare.

## Dati generali per l'ordinazione

|             |                            |   |
|-------------|----------------------------|---|
| Tipo        | KTB RNHD 303020 R          | Versione  |
| N. d'ordine | <a href="#">1281400000</a> | Klippon TB (Terminal Box), Protezione antipioggia, Posizione verticale: |
| GTIN (EAN)  | 4050118072082              | 55.9 mm, Larghezza: 311 mm, Profondità: 221.2 mm, Materiale di          |
| CPZ         | 1 ST                       | base: Acciaio inox 1.4301, specchio lucidato, argento                   |

## KTB QL 303020 S4E0

**Weidmüller Interface GmbH & Co. KG**

Klingenbergstraße 26

D-32758 Detmold

Germany

[www.weidmueller.com](http://www.weidmueller.com)

## Accessories

### Supporto per etichetta di siglatura



Integrare, ampliare e personalizzare -  
il completamento adatto per ogni caso applicativo  
Gli accessori di sistema della nuova serie di custodie  
Klippon® TB consentono un semplice adattamento  
della custodia alle esigenze specifiche delle singole  
applicazioni.

Porta-targhette

Per l'applicazione ben visibile delle targhette necessarie  
e di quelle aggiuntive sono disponibili diversi  
portatarghette.

### Dati generali per l'ordinazione

|             |                            |  |
|-------------|----------------------------|--|
| Tipo        | TPSDHA KTB 100X25 S2 2R    | Versione   |
| N. d'ordine | <a href="#">1257640000</a> | Klippon TB (Terminal Box), Porta targhetta, rivettato, Posizione                                 |
| GTIN (EAN)  | 4050118070354              | verticale: 25 mm, Larghezza: 141 mm, Profondità: 16.5 mm,  |
| CPZ         | 1 ST                       | Materiale di base: Acciaio inox 1.4301, Acciaio inox 1.4301 (304),<br>specchio lucidato, argento |
| Tipo        | TPSDHA KTB 130X50 S2 R     | Versione   |
| N. d'ordine | <a href="#">1283450000</a> | Klippon TB (Terminal Box), Porta targhetta, rivettato, Posizione                                 |
| GTIN (EAN)  | 4050118073621              | verticale: 50 mm, Larghezza: 171 mm, Profondità: 16.5 mm,  |
| CPZ         | 1 ST                       | Materiale di base: Acciaio inox 1.4301, Acciaio inox 1.4301 (304),<br>specchio lucidato, argento |
| Tipo        | TPSDHA KTB 70X70M3 S2 R    | Versione   |
| N. d'ordine | <a href="#">1279320000</a> | Klippon TB (Terminal Box), Porta targhetta, rivettato, Posizione                                 |
| GTIN (EAN)  | 4050118070101              | verticale: 70 mm, Larghezza: 70 mm, Profondità: 20 mm, Materiale                                 |
| CPZ         | 1 ST                       | di base: Acciaio inox 1.4301, Acciaio inox 1.4301 (304), specchio<br>lucidato, argento           |

### Elementi di raccordo



Integrare, ampliare e personalizzare -

Il completamento adatto per ogni caso applicativo  
Gli accessori di sistema della nuova serie di custodie  
Klippon® TB consentono un semplice adattamento  
della custodia alle esigenze specifiche delle singole  
applicazioni. Sistemi di chiusura

Sono disponibili diversi sistemi per una chiusura sicura  
e regolare della custodia. Per la custodia Klippon® TB  
MH un lucchetto e per la custodia Klippon® TB QL diversi  
inserti per serratura.

### Dati generali per l'ordinazione

|             |                            |   |
|-------------|----------------------------|---|
| Tipo        | KTB QLH S4 SLS             | Versione  |
| N. d'ordine | <a href="#">1191610000</a> | Klippon TB (Terminal Box), Elemento di collegamento, Materiale di |
| GTIN (EAN)  | 4050118137965              | base: Acciaio inox 1.4404, non trattato, argento                  |
| CPZ         | 50 ST                      |   |
| Tipo        | KTB QLL S2 DB3             | Versione  |
| N. d'ordine | <a href="#">1191590000</a> | Klippon TB (Terminal Box), Elemento di collegamento, Materiale di |
| GTIN (EAN)  | 4050118134285              | base: Acciaio inox 1.4301, non trattato, argento                  |
| CPZ         | 50 ST                      |   |
| Tipo        | KTB QLL S2 SLS             | Versione  |
| N. d'ordine | <a href="#">1191600000</a> | Klippon TB (Terminal Box), Elemento di collegamento, Materiale di |
| GTIN (EAN)  | 4050118137989              | base: Acciaio inox 1.4301, non trattato, argento                  |
| CPZ         | 10 ST                      |   |

## KTB QL 303020 S4E0

Weidmüller Interface GmbH &amp; Co. KG

Klingenbergstraße 26

D-32758 Detmold

Germany

www.weidmueller.com

## Accessories

## Materiale di montaggio



Completare, ampliare e personalizzare: la perfetta integrazione per ogni applicazione

Gli accessori di sistema, costantemente aggiornati, della nuova serie di custodie Klippon® TB consentono un semplice adattamento delle custodie alle esigenze specifiche delle diverse applicazioni.

## Set di montaggio

I set di montaggio sono disponibili per un'installazione rapida e semplice di supporti per etichette di siglatura, portadocumenti e calotte antipioggia.

Il set di fissaggio delle etichette – SD consente l'installazione di un'etichetta ID (Trafolyte) in plastica o di una siglatura. Con l'ausilio di questo set, è possibile montare l'etichetta ID o la siglatura direttamente sul coperchio della custodia. Il set di fissaggio etichette è stato sviluppato in modo specifico per questo tipo di impiego. Soltanto con questo set di fissaggio è possibile impedire perdite all'interno della custodia o il danneggiamento dell'etichetta.

Il set di fissaggio universale – TPSD è stato sviluppato per consentire una installazione sicura e rapida, ad esempio, dei supporti per le etichette di siglatura, delle calotte antipioggia o dei portadocumenti. Utilizzando questo set di fissaggio, è possibile ridurre al minimo, o addirittura eliminare, il rischio di perdite.

## Dati generali per l'ordinazione

|             |                            |  |
|-------------|----------------------------|--|
| Tipo        | SD FIXING SET              | Versione   |
| N. d'ordine | <a href="#">1285200000</a> | Klippon TB (Terminal Box), Set di fissaggio per piastra                              |
| GTIN (EAN)  | 4050118075472              | d'identificazione, Posizione verticale: 12 mm, Larghezza: 12 mm,                     |
| CPZ         | 1 ST                       | Profondità: 16.4 mm, Materiale di base: Acciaio, inossidabile, non trattato, argento |
| Tipo        | TPSD FIXING SET KTB        | Versione   |
| N. d'ordine | <a href="#">1252190000</a> | Klippon TB (Terminal Box), Set di fissaggio per piastra identificativa,              |
| GTIN (EAN)  | 4050118043969              | Materiale di base: Acciaio, inossidabile, non trattato, argento                      |
| CPZ         | 20 ST                      |  |

## Portadocumenti



Completare, ampliare e personalizzare: la perfetta integrazione per ogni applicazione

Gli accessori di sistema, costantemente aggiornati, della nuova serie di custodie Klippon® TB consentono un semplice adattamento delle custodie alle esigenze specifiche delle diverse applicazioni.

## Portadocumenti

Portadocumenti per la corretta conservazione dei documenti nella custodia.

## Dati generali per l'ordinazione

|             |                            |  |
|-------------|----------------------------|--|
| Tipo        | DOHA KTB A6 S2 R           | Versione   |
| N. d'ordine | <a href="#">1252780000</a> | Klippon TB (Terminal Box), Portadocumenti, rivettato, Posizione    |
| GTIN (EAN)  | 4050118045512              | verticale: 110 mm, Larghezza: 130 mm, Profondità: 20 mm, Materiale |
| CPZ         | 1 ST                       |  |



## KTB QL 303020 S4E0

**Weidmüller Interface GmbH & Co. KG**

 Klingenbergstraße 26  
 D-32758 Detmold  
 Germany

[www.weidmueller.com](http://www.weidmueller.com)

## Accessories

 di base: Acciaio inox 1.4301, Acciaio inox 1.4301 (304), specchio  
 lucidato, argento

### Perni di messa a terra



Integrare, ampliare e personalizzare -  
 Il completamento adatto per ogni caso applicativo  
 Gli accessori di sistema della nuova serie di custodie  
 Klippon® TB consentono un semplice adattamento  
 della custodia alle esigenze specifiche delle singole  
 applicazioni.

Perni di messa a terra

Perni di messa a terra da sostituire in blocco, in due  
 varianti: ottone e acciaio inox.

### Dati generali per l'ordinazione

|             |                            |   |
|-------------|----------------------------|---|
| Tipo        | PEBZ M10 KTB BR SET        | Versione  |
| N. d'ordine | <a href="#">1192680000</a> | Klippon TB (Terminal Box), Perni di messa a terra, altro, Posizione |
| GTIN (EAN)  | 4032248974641              | verticale: 21 mm, Larghezza: 21 mm, Profondità: 48.7 mm, Materiale  |
| CPZ         | 1 ST                       | di base: Ottone, non trattato, argento                              |
| Tipo        | PEBZ M10 KTB S4 SET        | Versione  |
| N. d'ordine | <a href="#">1192690000</a> | Klippon TB (Terminal Box), Perni di messa a terra, altro, Posizione |
| GTIN (EAN)  | 4032248974658              | verticale: 21 mm, Larghezza: 21 mm, Profondità: 48.7 mm, Materiale  |
| CPZ         | 1 ST                       | di base: acciaio inossidabile 1.4404 (316L), non trattato, argento  |

### Cinghietta di messa a terra

Gli accessori di sistema strutturati in modo continuo  
 della nuova serie di custodie Klippon® TB consentono  
 un semplice adattamento delle custodie alle esigenze  
 specifiche delle diverse applicazioni. Sono disponibili le  
 seguenti opzioni:

- Elementi di chiusura
- Portadocumenti
- Perno di messa a terra
- Piastre flangiate
- Materiale d'installazione
- Piastre di montaggio
- Calotte antipioggia
- Distanziale
- Guide
- Supporto per etichetta di siglatura

### Dati generali per l'ordinazione

|             |                            |   |
|-------------|----------------------------|---|
| Tipo        | PECD WIRE 6/200/D6 SET     | Versione  |
| N. d'ordine | <a href="#">2475490000</a> | Klippon TB (Terminal Box), Cinghietta di messa a terra, avvitato, |
| GTIN (EAN)  | 4050118487206              | Materiale di base: acciaio, Verde/giallo                          |
| CPZ         | 1 ST                       |   |

## KTB QL 303020 S4E0

**Weidmüller Interface GmbH & Co. KG**  
 Klingenbergstraße 26  
 D-32758 Detmold  
 Germany

www.weidmueller.com

## Accessories

## Acciaio inox 1.4404 (316L)



Integrare, ampliare e personalizzare -  
 il completamento adatto per ogni caso applicativo  
 Gli accessori di sistema della nuova serie di custodie  
 Klippon® TB consentono un semplice adattamento  
 della custodia alle esigenze specifiche delle singole  
 applicazioni.

## Calotta antipioggia

La calotta antipioggia assicura una protezione  
 supplementare nel caso in cui la custodia venga installata  
 in particolari zone climatiche, ad esempio sotto la pioggia  
 battente o in presenza di un forte irraggiamento solare.

## Dati generali per l'ordinazione

|             |                            |  |
|-------------|----------------------------|--|
| Tipo        | KTB RNHD XX3020V S4E R     | Versione   |
| N. d'ordine | <a href="#">1314130000</a> | Klippon TB (Terminal Box), Protezione antipioggia, Posizione verticale:        |
| GTIN (EAN)  | 4050118117240              | 55.9 mm, Larghezza: 311 mm, Profondità: 221.2 mm, Materiale di                 |
| CPZ         | 1 ST                       | base: acciaio inossidabile 1.4404 (316L), lucidatura elettrolitica,<br>argento |

## Profondità 7,5 mm



Integrare, ampliare e personalizzare: l'espansione ideale  
 per ogni scopo applicativo

La consolidata gamma di accessori per il nuovo  
 assortimento di custodie Klippon® permette di adattare  
 con semplicità la custodia ai requisiti specifici di ciascuna  
 applicazione.

## Guide

Le guide di montaggio sono disponibili in due dimensioni  
 per il montaggio di componenti delle guide DIN (ad  
 esempio elettronica, morsetti) nelle custodie.

## Dati generali per l'ordinazione

|             |                            |  |
|-------------|----------------------------|--|
| Tipo        | TS35X7.5 ST KTB3030 VER    | Versione   |
| N. d'ordine | <a href="#">8000006710</a> | Guida di supporto, TS 35, TS 35 x 7.5, Larghezza: 251 mm, senza foro |
| GTIN (EAN)  | 4050118652833              | longitudinale, acciaio, zincato, cromato                             |
| CPZ         | 20 ST                      |  |
| Tipo        | TS35X7.5 ST KTB3030 HOR    | Versione   |
| N. d'ordine | <a href="#">8000006722</a> | Guida di supporto, TS 35, TS 35 x 7.5, Larghezza: 245 mm, senza foro |
| GTIN (EAN)  | 4050118652901              | longitudinale, acciaio, zincato, cromato                             |
| CPZ         | 20 ST                      |  |

## KTB QL 303020 S4E0

**Weidmüller Interface GmbH & Co. KG**  
 Klingenbergstraße 26  
 D-32758 Detmold  
 Germany

[www.weidmueller.com](http://www.weidmueller.com)

## Accessories

## Piastre di montaggio



Piastre di montaggio con o senza schemi di foratura, per il montaggio longitudinale e trasversale di guide o di componenti direttamente sulla piastra di montaggio.

## Dati generali per l'ordinazione

|             |                            |   |
|-------------|----------------------------|---|
| Tipo        | GFSC M5X10 TX20 SET        | Versione  |
| N. d'ordine | <a href="#">1274150000</a> | Klippon EB (Essential Box), Vite di montaggio, Posizione verticale: |
| GTIN (EAN)  | 4050118063820              | 13.3 mm, Larghezza: 8.5 mm, Profondità: 8.5 mm, Materiale di base:  |
| CPZ         | 1 ST                       | acciaio, zincato, zincato galvanicamente e passivato, argento       |

## Profondità 15 mm



Integrare, ampliare e personalizzare: l'espansione ideale per ogni scopo applicativo

La consolidata gamma di accessori per il nuovo assortimento di custodie Klippon® permette di adattare con semplicità la custodia ai requisiti specifici di ciascuna applicazione.

## Guide

Le guide di montaggio sono disponibili in due dimensioni per il montaggio di componenti delle guide DIN (ad esempio elettronica, morsetti) nelle custodie.

## Dati generali per l'ordinazione

|             |                            |   |
|-------------|----------------------------|---|
| Tipo        | TS35X15 ST KTB3030 HOR     | Versione  |
| N. d'ordine | <a href="#">8000073111</a> | Guida di supporto, TS 35, TS 35 x 15, Larghezza: 245 mm, senza foro |
| GTIN (EAN)  | 4064675340614              | longitudinale, acciaio, zincato galvanicamente e passivato          |
| CPZ         | 20 ST                      |   |
| Tipo        | TS35X15 ST KTB3030 VER     | Versione  |
| N. d'ordine | <a href="#">8000073112</a> | Guida di supporto, TS 35, TS 35 x 15, Larghezza: 251 mm, senza foro |
| GTIN (EAN)  | 4064675340645              | longitudinale, acciaio, zincato galvanicamente e passivato          |
| CPZ         | 20 ST                      |   |

**KTB QL 303020 S4E0**
**Weidmüller Interface GmbH & Co. KG**

 Klingenbergstraße 26  
 D-32758 Detmold  
 Germany

[www.weidmueller.com](http://www.weidmueller.com)
**Accessories**
**Materiale di montaggio**


Completare, ampliare e personalizzare: la perfetta integrazione per ogni applicazione

Gli accessori di sistema, costantemente aggiornati, della nuova serie di custodie Klippon® TB consentono un semplice adattamento delle custodie alle esigenze specifiche delle diverse applicazioni.

**Set di montaggio**

I set di montaggio sono disponibili per un'installazione rapida e semplice di supporti per etichette di siglatura, portadocumenti e calotte anti pioggia.

Il set di fissaggio delle etichette – SD consente l'installazione di un'etichetta ID (Trafolyte) in plastica o di una siglatura. Con l'ausilio di questo set, è possibile montare l'etichetta ID o la siglatura direttamente sul coperchio della custodia. Il set di fissaggio etichette è stato sviluppato in modo specifico per questo tipo di impiego. Soltanto con questo set di fissaggio è possibile impedire perdite all'interno della custodia o il danneggiamento dell'etichetta.

Il set di fissaggio universale – TPSD è stato sviluppato per consentire una installazione sicura e rapida, ad esempio, dei supporti per le etichette di siglatura, delle calotte anti pioggia o dei portadocumenti. Utilizzando questo set di fissaggio, è possibile ridurre al minimo, o addirittura eliminare, il rischio di perdite.

**Dati generali per l'ordinazione**

|             |                            |  |
|-------------|----------------------------|--|
| Tipo        | FKSC M6X8 D9/SW3           | Versione   |
| N. d'ordine | <a href="#">0642600000</a> | Klippon TB (Terminal Box), Vite di montaggio, Materiale di base: |
| GTIN (EAN)  | 4008190058258              | acciaio  |
| CPZ         | 50 ST                      |  |