

AP 110 OR

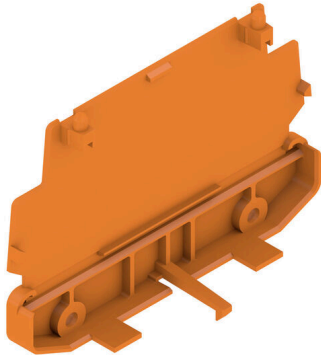
Weidmüller Interface GmbH & Co. KG

Klingenbergstraße 26

D-32758 Detmold

Germany

www.weidmueller.com



La RS 100 Profi vi offre una soluzione flessibile per le vostre esigenze di montaggio, in quanto è possibile sia il montaggio su guida DIN che il montaggio a parete. Questa versatilità facilita l'integrazione in diversi ambienti e applicazioni. La custodia può essere utilizzata per lo standard Eurocard PCB.

Il profilo può essere tagliato su misura in modo da poterlo adattare con precisione alle proprie esigenze specifiche. Per i componenti particolarmente pesanti possono essere utilizzati piedini di bloccaggio aggiuntivi per migliorare la stabilità e quindi aumentare la sicurezza dell'installazione. Un'altra caratteristica pratica è l'opzione di utilizzare un profilo di copertura per proteggere i componenti di grandi dimensioni.

Dati generali per l'ordinazione

Versione	Terminale, RS 100 arancione, Piastra terminale entrambi i lati, Larghezza: 27.2 mm
N. d'ordine	1185260000
Tipo	AP 110 OR
GTIN (EAN)	4008190005115
CPZ	10 Pieza

Dati tecnici

Omologazioni

ROHS	Conforme
------	----------

Dimensioni e pesi

Profondità	73.6 mm	Profondità (pollici)	2.8976 inch
Posizione verticale	109.5 mm	Altezza (pollici)	4.311 inch
Larghezza	27.2 mm	Larghezza (pollici)	1.0709 inch
Peso netto	14.4 g		

Conformità ambientale del prodotto

Stato conformità RoHS	Conforme senza esenzione
REACH SVHC	No SVHC superiori a 0,1 wt%

Dati del materiale

Classe d'infiammabilità UL 94	V-2	Materiale isolante	PA 66
Gruppo materiali isolanti	I	Superficie	non trattato
Materiale di base	PA 66	Comparative Tracking Index (CTI)	600 ≤ CTI

Dati generali

Colori	arancione	Grado di protezione	IP20 installato
Tabella dei colori (simile)	RAL 2000	Colabilità	No

Classificazioni

ETIM 8.0	EC001031	ETIM 9.0	EC002779
ETIM 10.0	EC002779	ECLASS 14.0	27-19-06-02
ECLASS 15.0	27-19-06-02		

AP 110 OR

Weidmüller Interface GmbH & Co. KG
Klingenbergstraße 26
D-32758 Detmold
Germany

Disegni

www.weidmueller.com

RAIL MOUNTING
FOR BOTH SIDES (RIGHT AND LEFT)

