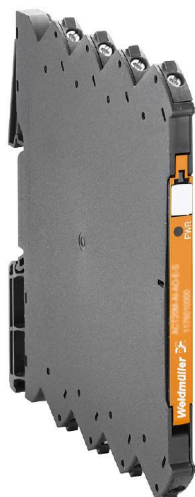


ACT20M-UI-AO-S**Weidmüller Interface GmbH & Co. KG**

Klingenbergstraße 26

D-32758 Detmold

Germany

www.weidmueller.com**FDT** 

Il convertitore di misura ACT20M-UI-AO-S, configurabile tramite software, separa e converte i segnali analogici standard. Un segnale analogico in ingresso (tensione, corrente, resistenza, potenziometro, RTD, TC) viene convertito in un segnale di uscita analogico lineare e separato galvanicamente. L'ingresso può essere utilizzato come loop di corrente attivo (la corrente di loop viene fornita dall'apparecchio). La tensione di alimentazione è separata galvanicamente dall'ingresso e dall'uscita (separazione a 3 vie) e viene garantita da un cablaggio diretto oppure dal bus guida Weidmüller.

Dati generali per l'ordinazione

Versione	Convertitori di segnali di temperatura, Amplificatore di isolamento analogico, Ingresso : U, I, R, θ universale, Uscita : I / U
N. d'ordine	1176030000
Tipo	ACT20M-UI-AO-S
GTIN (EAN)	4032248970070
CPZ	1 Pieza

Dati tecnici

Omologazioni

Omologazioni



ROHS	Conforme
UL File Number Search	Sito web UL
N° Certificato (cULus)	E337701

Dimensioni e pesi

Profondità	114.3 mm	Profondità (pollici)	4.5 inch
Posizione verticale	112.5 mm	Altezza (pollici)	4.4291 inch
Larghezza	6.1 mm	Larghezza (pollici)	0.2402 inch
Peso netto	80 g		

Temperature

Temperatura di magazzinaggio	-40 °C...85 °C	Temperatura d'esercizio	-25 °C...70 °C
Umidità con temperatura d'esercizio	da 0 a 95 % (senza formazione di condensa)	Umidità	40°C/93% umidità rel., senza condensa

Probabilità di guasto

SIL secondo IEC 61508	Nessuno	MTBF	176 a
-----------------------	---------	------	-------

Conformità ambientale del prodotto

Stato conformità RoHS	Conforme con esenzione
Esenzione RoHS (se applicabile/nota)	7a, 7cl
REACH SVHC	Lead 7439-92-1
SCIP	2f6dd957-421a-46db-a0c2-cf1609156924

Ingresso

Sensore	Thermocouples: B / C / E / J / K / L / N / R / S / T / W3 / W5 - 200...+ 2300 °C depending on thermocouple, RTD: PT10, PT20, PT50, PT100, PT250, PT300, PT400, PT500, PT1000, Ni50, Ni100, Ni120, Ni1000, 2/3/4 conduttori	Numero di ingressi	1
Potenziometro	10...100 kΩ	Alimentazione sensori	> 15 V DC a 20 mA
Tensione d'ingresso	Configurabile, 0(2)...10 V, 0(1)...5 V, 0...1 V DC, 0,2...1 V DC	Campo d'ingresso temperatura	configurabile, campo di misura min. 10°C (RTD), campo di misura min. 50°C (TC), PT100: -200°C...850 °C, NI100: -60°C...+250 °C, Tipo TC: B (da 0 a +1820°C), E: (-100...+1000 °C), J: (-100...

Dati tecnici

+1200 °C), K: (-180...+1372 °C), L: (-200...+900 °C), N: (-180...+1300 °C), R: (-50...+1760 °C), S: (-50...+1760 °C), T: (-200...+400 °C), U: (-200...+600 °C), W3: (0...+2300 °C), W5: (0...+2300 °C), LR: (-200...+800 °C), Dettagli in Downloads "Measuring range Table ACT20M-UI-AO" (Tabella campo di misurazione ACT20M-UI-AO)

Resistenza	0...10 kΩ	Corrente d'ingresso	Configurabile, 0...20 mA, 4...20mA
Resistenza d'ingresso tensione	> 10 MΩ	Caduta di tensione, ingresso di corrente	<3 V

Uscita

Numero di uscite	1	Resistenza di carico tensione	≥ 10 kΩ
Corrente di impedenza di carico	≤ 600 Ω, @ max 28mA	Riconoscimento rottura fili	Sì, se si usa RTD / POT / TC
Tipo	attivo, il comando collegato deve essere passivo	Tensione d'uscita osservazioni	Configurabile, 0(2)...10 V, 0(1)...5 V, 0(0,2)...1 V, 1...(0,2)0 V, 5...(1)0 V, 10...(2)0 V, downscale (0 V), upscale (11 V), in caso di errore sensore
Corrente d'uscita	Configurabile, 0...20 mA, 4...20 mA, 20...0 mA, da 20 a 4 mA, downscale (3,5 mA), upscale (23 mA), in caso di errore sensore	Frequenza limite (-3 dB)	100 Hz

Indicazioni generali

Precisione	< 0.1 % del campo di misura	Grado di protezione	IP20
Tensione di alimentazione	24 V DC ±30 % su morsetto o tramite bus guida CH20M	Tempo di risposta di soglia	400 ms (10...90%) @ U/I, 1 s @ temp
Guida equipaggiata	TS 35	Coefficiente di temperatura	≤ 0,01 % / °C
Potenza assorbita nominale	1.2 VA	Configurazione	con software FDT/DTM, Richiede adattatore di configurazione 8978580000 CBX200 USB
Altitudine di esercizio	≤ 2000 m	Potenza assorbita, max.	1.2 W
Potenza assorbita, tip.	0.84 W		

Coordinazione di isolamento

Norme EMC	IEC 61326-1	Classe di sovratensione	II
Grado di lordura	2	Separazione galvanica	Separatore a 3 vie
Tensione di isolamento	2,5 kVeff / 1 min.	Tensione di dimensionamento	300 Veff

Dati per applicazioni Ex (ATEX)

identificazione	II 3 G Ex nA IIC T4 Gc	IECEx - Marcatura gas	Ex nA IIC T4 Gc, Standard: IEC 60079-0-15
Luogo di installazione	Dispositivo installato in area sicura, zona 2		

ACT20M-UI-AO-S

Weidmüller Interface GmbH & Co. KG

Klingenbergstraße 26

D-32758 Detmold

Germany

www.weidmueller.com

Dati tecnici

Dati di collegamento

Tipo di collegamento	Collegamento a vite	Coppia di serraggio, min.	0.4 Nm
Coppia di serraggio, max.	0.6 Nm	Campo di serraggio, collegamento di dimensionamento	2.5 mm ²
Campo di sezioni, min.	0.5 mm ²	Campo di sezioni, max.	2.5 mm ²
Sezione di collegamento cavo AWG, min.	AWG 30	Sezione di collegamento cavo AWG, max.	AWG 14

Omologazioni e conformità EMC

Norme EMC	IEC 61326-1	Norme	IEC 61010-1
-----------	-------------	-------	-------------

Descrizione articolo

Descrizione del prodotto	Il convertitore di misura ACT20M-UI-AO-S, configurabile tramite software, separa e converte i segnali analogici standard. Un segnale analogico in ingresso (tensione, corrente, resistenza, potenziometro, RTD, TC) viene convertito in un segnale di uscita analogico lineare e separato galvanicamente. L'ingresso può essere utilizzato come loop di corrente attivo (la corrente di loop viene fornita dall'apparecchio). La tensione di alimentazione è separata galvanicamente dall'ingresso e dall'uscita (separazione a 3 vie) e viene garantita da un cablaggio diretto oppure dal bus guida Weidmüller.
--------------------------	---

Classificazioni

ETIM 8.0	EC002653	ETIM 9.0	EC002653
ETIM 10.0	EC002653	ECLASS 14.0	27-21-01-20
ECLASS 15.0	27-21-01-20		

Testi descrittivi per l'offerta

Testo bando lungo	Convertitore di misura universale con separazione Convertitore di misura universale con separazione, larghezza di 6,1 mm, alimentazione tensione e sensori esterna, per la trasmissione e la separazione di correnti DC analogiche 0/4...20 mA/, di tensioni 0/2...10V, RTD a 2/3/4 conduttori, resistenze, potenziometri e segnali di termocoppia secondo IEC584. Il modulo può essere programmato tramite software con gli strumenti FDT/DTM standard. Custodia per montaggio su guida TS35 Dimensioni: Lun/Lar/Alt 114,3/ 6,1/ 112,5 mm Tecnica di collegamento a vite / Sezione nominale 2,5 mm ² Grado di protezione: IP 20 Ingresso 0/4...20 mA 0/2...10 V	Testo bando corto	Convertitore di misura universale Convertitore di misura universale, larghezza 6,1 mm, con alimentazione tensione e sensori esterna, per la trasmissione e la separazione di correnti DC analogiche 0/4...20 mA/, tensioni 0/2...10V, RTD a 2/3/4 conduttori, resistenze, potenziometri e segnali di termocoppia secondo IEC584. Il modulo può essere programmato tramite software con gli strumenti FDT/DTM standard.
-------------------	---	-------------------	--

Dati tecniciPT100, PT1000, Ni100,
Ni1000Resistenza/potenziometro
10 Ohm...10 kOhmTermocoppie tipo B, E, J,
K, L, LR, N, R, S, T, U, W3,
W5Alimentazione sensori >
15 V DC a 20 mAUscita
0/4...20 mA

0/2...10 V

Resistenza carico
< 600 Ohm/ Strom/> 10
kOhm/ TensioneErrori di
trasmissione < 0,1
% v. E. (DC, RTD)
< 0,2

% + CJ Fehler (TC)

Tempo di risposta

all'impulso
10...90 % <400 ms (mA/ V)/ < 1 s
(RTD, TC)

Energia

ausiliaria

24 VDC +/- 30 %

Potenza dissipata ca. 1,2
WCampo temperatura
ambiente -25 °C...+70 °C

Separazione

EN 61010-1, separazione

a 3 vie fino a 2,5 kV

AC/DC tutti i circuiti

contrapposti

Tensione di

prova 2,5

kV ingresso contro uscita

contro energia ausiliaria

Tensione di

dimensionamento

300

V AC/DC con classe di
sovratensione II e grado di
lordura 2

Approvazioni cULus, FM

Div2, ATEX Zone2, DNV,

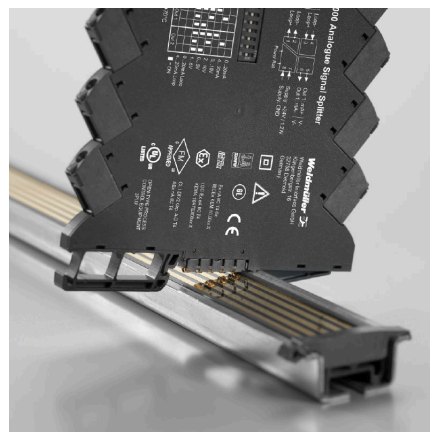
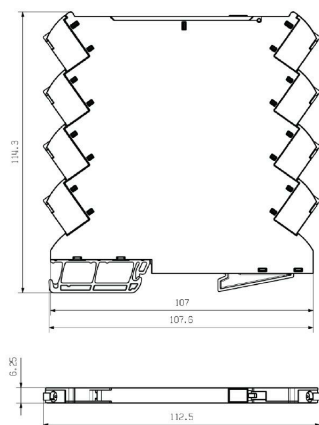
GL

Tipo

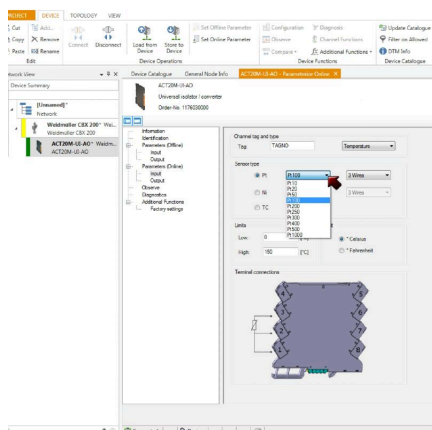
ACT20M-UI-AO-S

Disegni

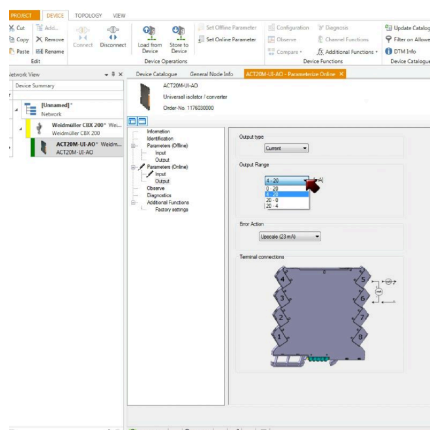
Dimensional drawing



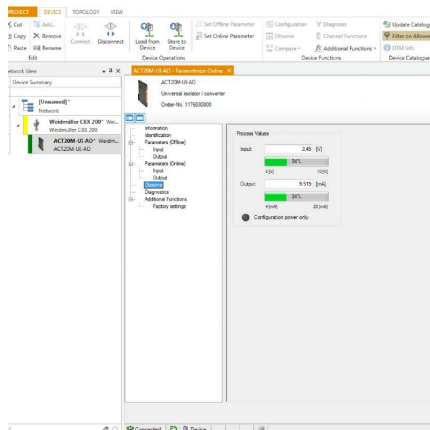
Opzione di alimentazione elettrica aggiuntiva tramite bus



screenshot, setup temperature
input with FDT2 / DTM software

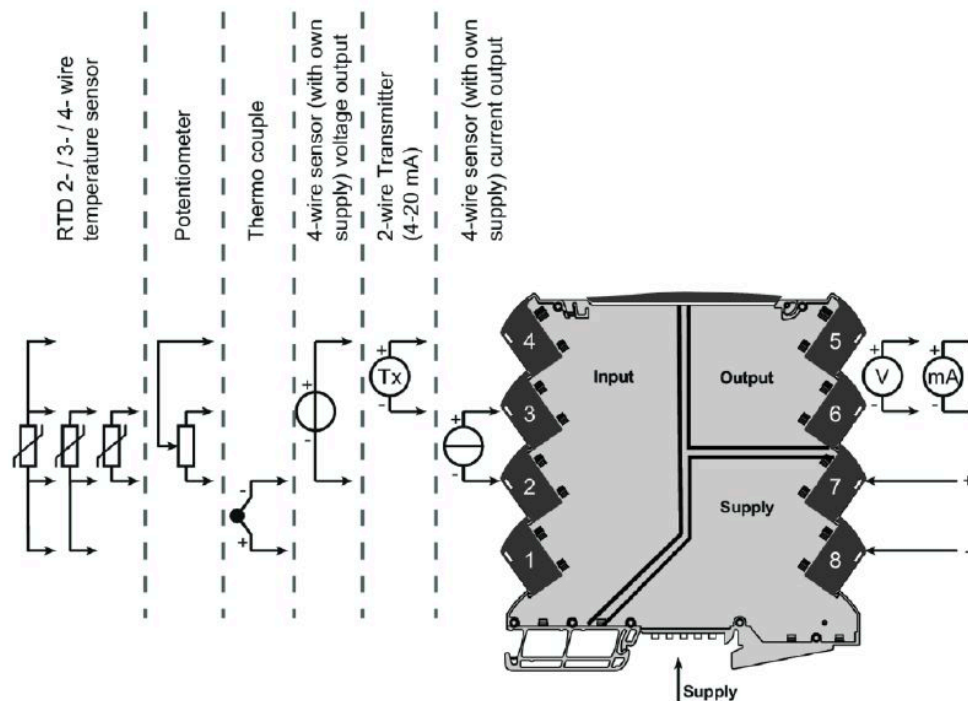


11760300004801.tif



screenshot, setup output with FDT2 / DTM software

Connection diagram



ACT20M-UI-AO-S

Weidmüller Interface GmbH & Co. KG

Klingenbergstraße 26

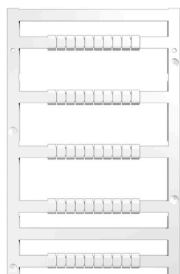
D-32758 Detmold

Germany

www.weidmueller.com

Accessori

neutra



MultiFit è il sistema di marcatori Weidmüller utilizzato per le altre marche di morsetti. Simili al Dekafix Weidmüller, i marcatori della famiglia MultiFit sono forniti con stampa standard, pronti all'uso.

Prima di utilizzare i marcatori MultiFit, si raccomanda di effettuare un test sui morsetti con dei campioni di marcatori.

- Un unico marcatore adatto a morsetti di diversi produttori.
- Marcatori pronti all'uso con stampa standard
- Marcatori in bianco per stampa con PrintJet CONNECT o Plotter
- Fornitura di marcatori con stampa personalizzata sulla base dei dati o delle specifiche CAE del cliente.
- Un sistema di siglatura per tutte le applicazioni. Per simboli speciali: Si prega di inviarci un file del nostro software di siglatura M-Print PRO o M-Print PRO Online (senza installazione) per le vostre specifiche di siglatura.

Dati generali per l'ordinazione

Tipo	MF 5/7.5 MC NE WS	Versione
N. d'ordine	1877680000	MultiFit, Terminal marker, 5 x 7.5 mm, Passo in mm (P): 7.50 Adels
GTIN (EAN)	4032248468270	RKW, Phoenix, bianco
CPZ	320 ST	

Adattatore di programmazione



Dati generali per l'ordinazione

Tipo	CBX200 USB	Versione
N. d'ordine	8978580000	
GTIN (EAN)	4032248813759	
CPZ	1 ST	

ACT20M-UI-AO-S**Weidmüller Interface GmbH & Co. KG**

Klingenbergstraße 26

D-32758 Detmold

Germany

www.weidmueller.com**Accessori****ACT20 (incl. bus guida e alimentatori)**

Moduli adattatori di alimentazione per l'alimentazione e la distribuzione separate della tensione per convertitori di segnali della serie ACT20/MICROSERIES. I moduli di alimentazione da 22,5/ 6,1 mm vengono montati accanto ai convertitori di segnali analogici; l'alimentazione a 24 VDC viene ponticellata a richiesta tramite il bus guida CH20M (serie ACT20) oppure semplicemente tramite collegamenti trasversali innestabili ZQV 4N (MICROSERIES).

Inoltre ACT20-Feed-In-PRO-S riconosce gli errori di ogni apparecchio montato sul profilo CH20 BUS

In caso di errore, il relè di commutazione integrato invia un allarme collettivo al comando esterno. Inoltre è possibile collegare al tipo

ACT20 Feed-In PRO-S due alimentatori come alimentazione primaria e di backup. E'

possibile realizzare un'alimentazione completamente ridondante tramite due moduli Feed - IN montati sul profilo CH20

BUS. Tre LED indicano gli stati dell'alimentazione e dei messaggi di errore.

I moduli ACT20M-Feed-In PRO possono essere impiegati anche in applicazioni Ex Zone2/ Division2.

Dati generali per l'ordinazione

Tipo	ACT20-FEED-IN-BASIC-S	Versione	
N. d'ordine	1282490000	Supply module, Distributes supply voltage to rail bus	
GTIN (EAN)	4050118072730		
CPZ	1 ST		

Accessori

CH20M BUS SET - Kit



Il bus su guida integrato per il sistema di custodia per componenti elettronici

Quando si tratta di alimentazione, collegamento o distribuzione all'interno di applicazioni modulari, il bus su guida può sostituire il noioso processo di cablaggio individuale con una soluzione sistematica flessibile e ininterrotta.

Il bus di sistema è saldamente integrato nel binario di montaggio standard da 35 mm. Il processo Reflow consente di lavorare in modo completamente automatico il blocco contatto SMD durante la produzione dei dispositivi. Le superfici dorate e resistenti del contatto stabiliscono contatti duraturi e affidabili su custodie di qualsiasi grandezza.

- Scalabilità illimitata La soluzione di collegamento integrata copre qualsiasi larghezza: dal componente da 6 mm alle custodie di grandi dimensioni da 67 mm.
- Facile da mantenere durante l'installazione la sostituzione dei moduli avviene in maniera facile anche all'interno dei gruppi di moduli esistenti – senza influire in alcun modo sui moduli adiacenti.
- Integrazione universale Il bus di sistema ininterrotto è integrato in modo sicuro nel binario di montaggio da 35 mm.
- Disponibilità massima Cinque contatti a doppio arco completamente zincati e parzialmente placcati oro sono utilizzati per stabilire un contatto permanente al bus su guida. Le flange a saldare THR assicurano che il collegamento al circuito stampato sia stabile.

Dati generali per l'ordinazione

Tipo	SET CH20M BUS 250MM TS ...	Versione
N. d'ordine	1335150000	Montaggio sistema bus su guida, Set campione, OMNIMATE Housing
GTIN (EAN)	4050118138382	- Serie CH20M, Larghezza: 25.1 mm
CPZ	1 ST	
Tipo	SET CH20M BUS 250MM TS ...	Versione
N. d'ordine	1335140000	Montaggio sistema bus su guida, Set campione, OMNIMATE Housing
GTIN (EAN)	4050118138375	- Serie CH20M, Larghezza: 25.1 mm
CPZ	1 ST	