

**ACT20M-AI-2AO-S****Weidmüller Interface GmbH & Co. KG**

Klingenbergstraße 26

D-32758 Detmold

Germany

www.weidmueller.com

**Illustrazione del prodotto, Simile alla figura****ACT20M:** La soluzione sottile

- Conversione e isolamento sicuri con un ingombro minimo (6 mm)
- Installazione rapida dell'alimentatore per mezzo della guida di montaggio CH20M
- Configurazione semplice tramite DIP switch o software FDT/DTM
- Numerose omologazioni come ATEX, IECEX, GL, DNV
- Elevata resistenza all'interferenza

**Dati generali per l'ordinazione**

Versione	Moltiplicatore di segnali, configurabile, con sensore di alimentazione, Ingresso : 1 / U, Uscita : 2 x I/U
N. d'ordine	<a href="#">1176020000</a>
Tipo	ACT20M-AI-2AO-S
GTIN (EAN)	4032248970087
CPZ	1 Pieza

## Dati tecnici

## Omologazioni

Omologazioni



ROHS	Conforme
UL File Number Search	<a href="#">Sito web UL</a>
°; Certificato (cULus)	E337701

## Dimensioni e pesi

Profondità	114.3 mm	Profondità (pollici)	4.5 inch
Posizione verticale	112.5 mm	Altezza (pollici)	4.4291 inch
Larghezza	6.1 mm	Larghezza (pollici)	0.2402 inch
Peso netto	80 g		

## Temperature

Temperatura di magazzinaggio	-40 °C...85 °C	Temperatura d'esercizio	-25 °C...70 °C
Umidità con temperatura d'esercizio	da 0 a 95 % (senza formazione di condensa)	Umidità	40°C/93% umidità rel., senza condensa

## Probabilità di guasto

SIL secondo IEC 61508	Nessuno	MTBF	181 a
-----------------------	---------	------	-------

## Conformità ambientale del prodotto

Stato conformità RoHS	Conforme con esenzione
Esenzione RoHS (se applicabile/nota)	7a, 7cl
REACH SVHC	Lead 7439-92-1
SCIP	2f6dd957-421a-46db-a0c2-cf1609156924

## Ingresso

Sensore	Fonte di tensione, Fonte di corrente, 2-wire transmitter (without own power supply)	Numero di ingressi	1
Alimentazione sensori	17...28 V DC (@ 20 mA)	Tensione d'ingresso	Configurabile, 0(2)...10 V, 0(1)...5 V
Corrente d'ingresso	Configurabile, 0...20 mA, 4...20mA	Resistenza d'ingresso tensione	500 kΩ
Resistenza d'ingresso corrente	70 Ω	Caduta di tensione	<1,5 V
Caduta di tensione, ingresso di corrente	<1.5 V		

## Uscita

Numero di uscite	2	Resistenza di carico tensione	≥ 10 kΩ
Corrente di impedenza di carico	<300 Ω, per canale, @ max 23mA	Tipo	attivo, il comando collegato deve essere passivo

## ACT20M-AI-2AO-S

Weidmüller Interface GmbH &amp; Co. KG

Klingenbergstraße 26

D-32758 Detmold

Germany

www.weidmueller.com

## Dati tecnici

Tensione d'uscita osservazioni	Configurabile, 0(2)...10 V, 0(1)...5 V	Corrente d'uscita	Configurabile, 0...20 mA, 4...20 mA
Frequenza limite (-3 dB)	100 Hz		

## Indicazioni generali

Precisione	<0,05% del campo di misura		
Grado di protezione	IP20		
Tensione di alimentazione	24 V DC $\pm$ 30 % su morsetto o tramite bus guida CH20M		
Tempo di risposta di soglia	$\leq$ 7 ms		
Guida equipaggiata	TS 35		
Coefficiente di temperatura	$\leq$ 0,01 % / °C		
Delivery state	Setting parameters	Ingresso	
	Configurazione	0...20 mA (loop)	
	Setting parameters	Uscita 1	
	Configurazione	0...20 mA	
	Setting parameters	Uscita 2	
	Configurazione	0...20 mA	
Potenza assorbita nominale	1.2 VA		
Configurazione	DIP switch		
Altitudine di esercizio	$\leq$ 2000 m		
Potenza assorbita, max.	1.2 W		
Potenza assorbita, tip.	0.84 W		
Delivery state	Input: 0...20 mA (loop) // Output 1: 0...20 mA // Output 2: 0...20 mA		

## Coordinazione di isolamento

Norme EMC	EN 61326-1	Classe di sovratensione	II
Grado di lordura	2	Separazione galvanica	Separatore a 3 vie
Tensione di isolamento	2,5 kVeff / 1 min.	Tensione di dimensionamento	300 Veff

## Dati per applicazioni Ex (ATEX)

identificazione	II 3 G Ex nA IIC T4 Gc	IECEx - Marcatura gas	Ex nA IIC T4 Gc, Standard: IEC 60079-0-15
Luogo di installazione	Dispositivo installato in area sicura, zona 2		

## Dati di collegamento

Tipo di collegamento	Collegamento a vite	Coppia di serraggio, min.	0.4 Nm
Coppia di serraggio, max.	0.6 Nm	Campo di serraggio, collegamento di dimensionamento	2.5 mm <sup>2</sup>
Campo di sezioni, min.	0.5 mm <sup>2</sup>	Campo di sezioni, max.	2.5 mm <sup>2</sup>
Sezione di collegamento cavo AWG, min.	AWG 30	Sezione di collegamento cavo AWG, max.	AWG 14

## Omologazioni e conformità EMC

Norme EMC	EN 61326-1	Norme	IEC 61010-1
-----------	------------	-------	-------------

## Descrizione articolo

Descrizione del prodotto	L'amplificatore sezionatore DC configurabile ACT20M-AI-AO-S isola e converte i segnali analogici standard. Un segnale di ingresso analogico viene convertito linearmente in segnale di uscita analogico e isolato galvanicamente. L'ingresso può anche essere utilizzato come loop di corrente attivo (il loop di corrente è fornito dal dispositivo). L'alimentazione viene isolata galvanicamente in ingresso e in uscita (separazione a 3 vie) attraverso il cablaggio diretto o tramite bus guida Weidmüller
--------------------------	--

**Dati tecnici**

L'amplificatore sezionatore DC configurabile ACT20M-AI-2AO-S offre la medesima funzionalità, ma presenta due uscite isolate galvanicamente (separazione a 4 vie).

**Classificazioni**

ETIM 8.0	EC002653	ETIM 9.0	EC002653
ETIM 10.0	EC002653	ECLASS 14.0	27-21-01-20
ECLASS 15.0	27-21-01-20		

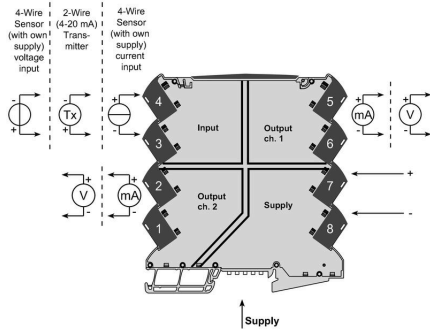
**ACT20M-AI-2AO-S**

**Weidmüller Interface GmbH & Co. KG**  
 Klingenbergstraße 26  
 D-32758 Detmold  
 Germany

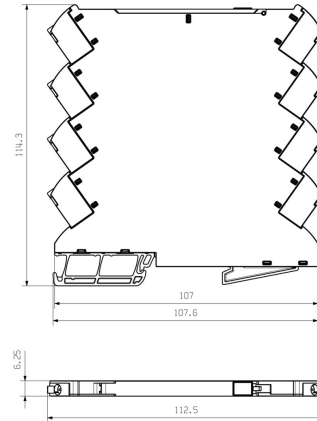
www.weidmueller.com

**Disegni**

**Connection diagram**



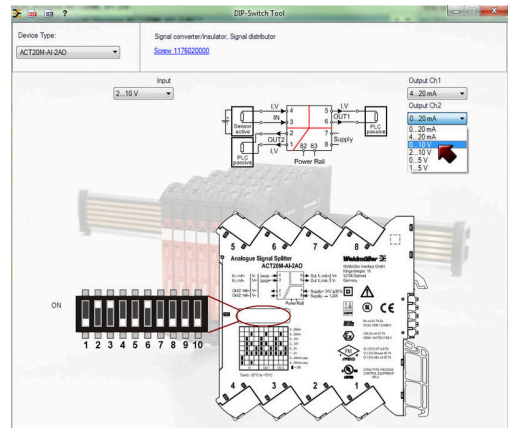
**Dimensional drawing**



DIP switch setting

Range	Input Setup				Output setup						
	1	2	3	4	Channel 1			Channel 2			
0...20 mA											
4...20 mA											
0...10 V											
2...10 V											
0...5 V											
1...5 V											
0...20 mA (Loop)											
4...20 mA (Loop)											

■ = ON



Example of DIP switch setting with software tool



Opzione di alimentazione elettrica aggiuntiva tramite bus

## ACT20M-AI-2AO-S

Weidmüller Interface GmbH &amp; Co. KG

Klingenbergstraße 26

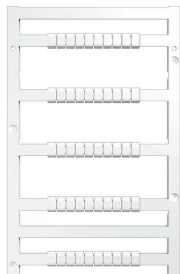
D-32758 Detmold

Germany

www.weidmueller.com

## Accessori

## neutra



MultiFit è il sistema di marcatori Weidmüller utilizzato per le altre marche di morsetti. Simili al Dekafix Weidmüller, i marcatori della famiglia MultiFit sono forniti con stampa standard, pronti all'uso,

Prima di utilizzare i marcatori MultiFit, si raccomanda di effettuare un test sui morsetti con dei campioni di marcatori.

- Un unico marcatore adatto a morsetti di diversi produttori.
- Marcatori pronti all'uso con stampa standard
- Marcatori in bianco per stampa con PrintJet CONNECT o Plotter
- Fornitura di marcatori con stampa personalizzata sulla base dei dati o delle specifiche CAE del cliente.
- Un sistema di siglatura per tutte le applicazioni Per simboli speciali: Si prega di inviarci un file del nostro software di siglatura M-Print PRO o M-Print PRO Online (senza installazione) per le vostre specifiche di siglatura.

## Dati generali per l'ordinazione

Tipo	MF 5/7.5 MC NE WS	Versione
N. d'ordine	<a href="#">1877680000</a>	MultiFit, Terminal marker, 5 x 7.5 mm, Passo in mm (P): 7.50 Adels
GTIN (EAN)	4032248468270	RKW, Phoenix, bianco
CPZ	320 ST	

## ACT20 (incl. bus guida e alimentatori)



Moduli adattatori di alimentazione per l'alimentazione e la distribuzione separate della tensione per convertitori di segnali della serie ACT20/MICROSERIES. I moduli di alimentazione da 22,5/ 6,1 mm vengono montati accanto ai convertitori di segnali analogici; l'alimentazione a 24 VDC viene ponticellata a richiesta tramite il bus guida CH20M (serie ACT20) oppure semplicemente tramite collegamenti trasversali innestabili ZQV 4N (MICROSERIES).

Inoltre ACT20-Feed-In-PRO-S riconosce gli errori di ogni apparecchio montato sul profilo CH20 BUS

In caso di errore, il relè di commutazione integrato invia un allarme collettivo al comando esterno. Inoltre è possibile collegare al tipo

ACT20 Feed-In PRO-S due alimentatori come alimentazione primaria e di backup. E' possibile realizzare un'alimentazione completamente ridondante tramite due moduli Feed - IN montati sul profilo CH20

BUS. Tre LED indicano gli stati dell'alimentazione e dei messaggi di errore.

I moduli ACT20M-Feed-In PRO possono essere impiegati anche in applicazioni Ex Zone2/ Division2.

## ACT20M-AI-2AO-S

Weidmüller Interface GmbH &amp; Co. KG

Klingenbergstraße 26

D-32758 Detmold

Germany

www.weidmueller.com

## Accessori

## Dati generali per l'ordinazione

Tipo	ACT20-FEED-IN-BASIC-S	Versione	
N. d'ordine	<a href="#">1282490000</a>	Supply module, Distributes supply voltage to rail bus	
GTIN (EAN)	4050118072730		
CPZ	1 ST		

## CH20M BUS SET - Kit



Il bus su guida integrato per il sistema di custodia per componenti elettronici

Quando si tratta di alimentazione, collegamento o distribuzione all'interno di applicazioni modulari, il bus su guida può sostituire il noioso processo di cablaggio individuale con una soluzione sistematica flessibile e ininterrotta.

Il bus di sistema è saldamente integrato nel binario di montaggio standard da 35 mm. Il processo Reflow consente di lavorare in modo completamente automatico il blocco contatto SMD durante la produzione dei dispositivi. Le superfici dorate e resistenti del contatto stabiliscono contatti duraturi e affidabili su custodie di qualsiasi grandezza.

- Scalabilità illimitata La soluzione di collegamento integrata copre qualsiasi larghezza: dal componente da 6 mm alle custodie di grandi dimensioni da 67 mm.
- Facile da mantenere durante l'installazione la sostituzione dei moduli avviene in maniera facile anche all'interno dei gruppi di moduli esistenti – senza influire in alcun modo sui moduli adiacenti.
- Integrazione universale Il bus di sistema ininterrotto è integrato in modo sicuro nel binario di montaggio da 35 mm.
- Disponibilità massima Cinque contatti a doppio arco completamente zincati e parzialmente placcati oro sono utilizzati per stabilire un contatto permanente al bus su guida. Le flange a saldare THR assicurano che il collegamento al circuito stampato sia stabile.

## Dati generali per l'ordinazione

Tipo	SAMPLE CH20M BUS 250MM	Versione	
N. d'ordine	<a href="#">1335150000</a>	Montaggio sistema bus su guida, Set campione, OMNIMATE Housing	
GTIN (EAN)	4050118138382	- Serie CH20M, Larghezza: 25.1 mm	
CPZ	1 ST		

## ACT20M-AI-2AO-S

**Weidmüller Interface GmbH & Co. KG**

Klingenbergstraße 26

D-32758 Detmold

Germany

www.weidmueller.com

## Accessori

### ACT20 (incl. bus guida e alimentatori)



Moduli adattatori di alimentazione per l'alimentazione e la distribuzione separate della tensione per convertitori di segnali della serie ACT20/MICROSERIES. I moduli di alimentazione da 22,5/ 6,1 mm vengono montati accanto ai convertitori di segnali analogici; l'alimentazione a 24 VDC viene ponticellata a richiesta tramite il bus guida CH20M (serie ACT20) oppure semplicemente tramite collegamenti trasversali innestabili ZQV 4N (MICROSERIES).

Inoltre ACT20-Feed-In-PRO-S riconosce gli errori di ogni apparecchio montato sul profilo CH20 BUS

In caso di errore, il relè di commutazione integrato invia un allarme collettivo al comando esterno. Inoltre è possibile collegare al tipo

ACT20 Feed-In PRO-S due alimentatori come alimentazione primaria e di backup. E'

possibile realizzare un'alimentazione completamente ridondante tramite due moduli Feed - IN montati sul profilo CH20

BUS. Tre LED indicano gli stati dell'alimentazione e dei messaggi di errore.

I moduli ACT20M-Feed-In PRO possono essere impiegati anche in applicazioni Ex Zone2/ Division2.

### Dati generali per l'ordinazione

Tipo	SAMPLE CH20M BUS 250MM	Versione	
N. d'ordine	<a href="#">1335140000</a>		Montaggio sistema bus su guida, Set campione, OMNIMATE Housing
GTIN (EAN)	4050118138375		- Serie CH20M, Larghezza: 25.1 mm
CPZ	1 ST		