

ACT20M-AI-AO-E-S**Weidmüller Interface GmbH & Co. KG**

Klingenbergstraße 26

D-32758 Detmold

Germany

www.weidmueller.com

Illustrazione del prodotto, Simile alla figura**ACT20M:** La soluzione sottile

- Conversione e isolamento sicuri con un ingombro minimo (6 mm)
- Installazione rapida dell'alimentatore per mezzo della guida di montaggio CH20M
- Configurazione semplice tramite DIP switch o software FDT/DTM
- Numerose omologazioni come ATEX, IECEX, GL, DNV
- Elevata resistenza all'interferenza

Dati generali per l'ordinazione

Versione	Amplificatore di isolamento analogico, configurabile, senza alimentazione sensori, Ingresso : I / U, Uscita : I / U
N. d'ordine	1176010000
Tipo	ACT20M-AI-AO-E-S
GTIN (EAN)	4032248970094
CPZ	1 Pieza

Dati tecnici

Omologazioni

Omologazioni



ROHS Conforme

UL File Number Search [Sito web UL](#)

N&deg; Certificato (cULus) E337701

Dimensioni e pesi

Profondità	114.3 mm	Profondità (pollici)	4.5 inch
Posizione verticale	112.5 mm	Altezza (pollici)	4.4291 inch
Larghezza	6.1 mm	Larghezza (pollici)	0.2402 inch
Peso netto	83.5 g		

Temperature

Temperatura di magazzino	-40 °C...85 °C	Temperatura d'esercizio	-25 °C...70 °C
Umidità con temperatura d'esercizio	da 0 a 95 % (senza formazione di condensa)	Umidità	40°C/93% umidità rel., senza condensa

Probabilità di guasto

SIL secondo IEC 61508	Nessuno	MTBF	249 a
-----------------------	---------	------	-------

Conformità ambientale del prodotto

Stato conformità RoHS	Conforme con esenzione
Esenzione RoHS (se applicabile/nota)	7a, 7cl
REACH SVHC	Lead 7439-92-1
SCIP	2f6dd957-421a-46db-a0c2-cf1609156924

Ingresso

Sensore	Fonte di tensione, Fonte di corrente	Numero di ingressi	1
Frequenza d'ingresso	100 Hz	Tensione d'ingresso	Configurabile, 0(2)...10 V, 0(1)...5 V
Corrente d'ingresso	Configurabile, 0...20 mA, 4...20mA	Resistenza d'ingresso tensione	>500 kΩ
Resistenza d'ingresso corrente	70 Ω	Caduta di tensione, ingresso di corrente	<1,5 V

Uscita

Numero di uscite	1	Resistenza di carico tensione	≥ 10 kΩ
Corrente di impedenza di carico	≤ 600 Ω, @ max 23mA	Tipo	attivo, il comando collegato deve essere passivo
Tensione d'uscita osservazioni	Configurabile, 0(2)...10 V, 0(1)...5 V	Corrente d'uscita	Configurabile, 0...20 mA, 4...20 mA
Frequenza limite (-3 dB)	100 Hz		

Indicazioni generali

Precisione	<0,2% del campo di misura
Grado di protezione	IP20

ACT20M-AI-AO-E-S

Weidmüller Interface GmbH & Co. KG

Klingenbergstraße 26

D-32758 Detmold

Germany

www.weidmueller.com

Dati tecnici

Tensione di alimentazione	24 V DC \pm 30 % su morsetto o tramite bus guida CH20M	
Tempo di risposta di soglia	\leq 7 ms	
Guida equipaggiata	TS 35	
Coefficiente di temperatura	\leq 0,015 % / °C	
Delivery state	Setting parameters	Ingresso
	Configurazione	0...20 mA
	Setting parameters	Uscita
	Configurazione	0...20 mA
Potenza assorbita nominale	1.2 VA	
Configurazione	DIP switch	
Altitudine di esercizio	\leq 2000 m	
Potenza assorbita, max.	0.8 W	
Potenza assorbita, tip.	0.56 W	
Delivery state	Input: 0...20 mA // Output: 0...20 mA	

Coordinazione di isolamento

Norme EMC	EN 61326-1	Classe di sovratensione	II
Grado di lordura	2	Separazione galvanica	Separatore a 3 vie
Tensione di isolamento	2,5 kVeff / 1 min.	Tensione di dimensionamento	300 Veff

Dati per applicazioni Ex (ATEX)

Luogo di installazione	Dispositivo installato in area sicura, zona 2
------------------------	---

Dati di collegamento

Tipo di collegamento	Collegamento a vite	Coppia di serraggio, min.	0.4 Nm
Coppia di serraggio, max.	0.6 Nm	Campo di serraggio, collegamento di dimensionamento	2.5 mm ²
Campo di sezioni, min.	0.5 mm ²	Campo di sezioni, max.	2.5 mm ²
Sezione di collegamento cavo AWG, min.	AWG 30	Sezione di collegamento cavo AWG, max.	AWG 14

Omologazioni e conformità EMC

Norme EMC	EN 61326-1	Norme	IEC 61010-1
-----------	------------	-------	-------------

Descrizione articolo

Descrizione del prodotto	L'amplificatore sezionatore DC configurabile ACT20M-AI-AO-E-S isola e converte i segnali analogici. Un segnale di ingresso analogico viene convertito linearmente in segnale di uscita analogico e isolato galvanicamente. L'alimentazione viene isolata galvanicamente in ingresso e in uscita (separazione a 3 vie) attraverso il cablaggio diretto o tramite bus guida Weidmüller
--------------------------	--

Classificazioni

ETIM 8.0	EC002653	ETIM 9.0	EC002653
ETIM 10.0	EC002653	ECLASS 14.0	27-21-01-20
ECLASS 15.0	27-21-01-20		

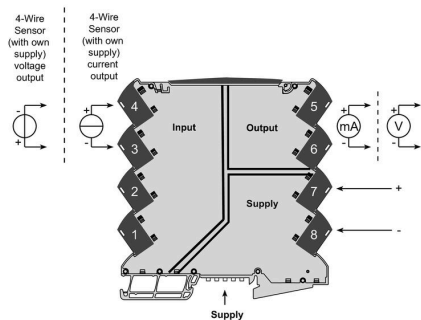
ACT20M-AI-AO-E-S

Weidmüller Interface GmbH & Co. KG
 Klingenbergstraße 26
 D-32758 Detmold
 Germany

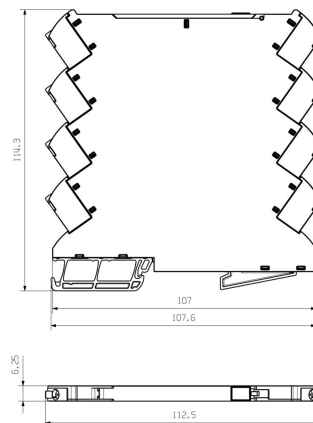
Disegni

www.weidmueller.com

Connection diagram



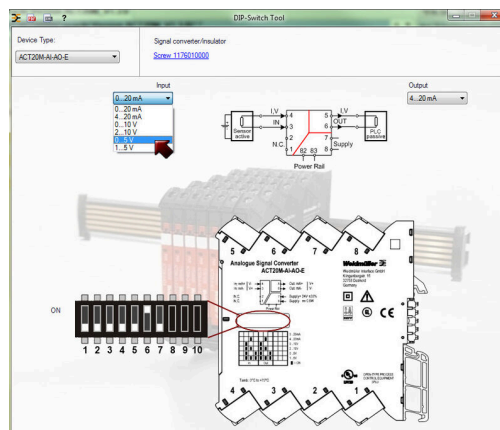
Dimensional drawing



DIP switch setting

Range	Input Setup				Output setup		
	1	2	3	4	5	6	7
0...20 mA							
4...20 mA			■			■	
0...10 V		■			■		
2...10 V		■			■		
0...5 V		■			■		■
1...5 V		■	■		■		■

■ = ON



Example of DIP switch setting with software tool



Opzione di alimentazione elettrica aggiuntiva tramite bus

ACT20M-AI-AO-E-S

Weidmüller Interface GmbH & Co. KG
 Klingenbergstraße 26
 D-32758 Detmold
 Germany

Accessori

www.weidmueller.com

neutra



MultiFit è il sistema di marcatori Weidmüller utilizzato per le altre marche di morsetti. Simili al Dekafix Weidmüller, i marcatori della famiglia MultiFit sono forniti con stampa standard, pronti all'uso,

Prima di utilizzare i marcatori MultiFit, si raccomanda di effettuare un test sui morsetti con dei campioni di marcatori.

- Un unico marcatore adatto a morsetti di diversi produttori.
- Marcatori pronti all'uso con stampa standard
- Marcatori in bianco per stampa con PrintJet CONNECT o Plotter
- Fornitura di marcatori con stampa personalizzata sulla base dei dati o delle specifiche CAE del cliente.
- Un sistema di siglatura per tutte le applicazioni Per simboli speciali: Si prega di inviarci un file del nostro software di siglatura M-Print PRO o M-Print PRO Online (senza installazione) per le vostre specifiche di siglatura.

Dati generali per l'ordinazione

Tipo	MF 5/7.5 MC NE WS	Versione
N. d'ordine	1877680000	MultiFit, Terminal marker, 5 x 7.5 mm, Passo in mm (P): 7.50 Adels
GTIN (EAN)	4032248468270	RKW, Phoenix, bianco
CPZ	320 ST	

ACT20-FEED-IN



Dati generali per l'ordinazione

Tipo	ACT20-FEED-IN-BASIC-S	Versione
N. d'ordine	1282490000	Supply module, Distributes supply voltage to rail bus
GTIN (EAN)	4050118072730	
CPZ	1 ST	

CH20M BUS SET - Kit



Il bus su guida integrato per il sistema di custodia per componenti elettronici

Quando si tratta di alimentazione, collegamento o distribuzione all'interno di applicazioni modulari, il bus su guida può sostituire il noioso processo di cablaggio individuale con una soluzione sistematica flessibile e ininterrotta.

Il bus di sistema è saldamente integrato nel binario di montaggio standard da 35 mm. Il processo Reflow consente di lavorare in modo completamente automatico il blocco contatto SMD durante la produzione dei dispositivi. Le superfici dorate e resistenti del contatto stabiliscono contatti duraturi e affidabili su custodie di qualsiasi grandezza.

- Scalabilità illimitata La soluzione di collegamento integrata copre qualsiasi larghezza: dal componente da 6 mm alle custodie di grandi dimensioni da 67 mm.
- Facile da mantenere durante l'installazione la sostituzione dei moduli avviene in maniera facile anche all'interno dei gruppi di moduli esistenti – senza influire in alcun modo sui moduli adiacenti.
- Integrazione universale Il bus di sistema ininterrotto è integrato in modo sicuro nel binario di montaggio da 35 mm.
- Disponibilità massima Cinque contatti a doppio arco completamente zincati e parzialmente placcati oro sono utilizzati per stabilire un contatto permanente al bus su guida. Le flange a saldare THR assicurano che il collegamento al circuito stampato sia stabile.

Dati generali per l'ordinazione

Tipo	SAMPLE CH20M BUS 250MM	Versione
	...	
N. d'ordine	1335150000	Montaggio sistema bus su guida, Set campione, OMNIMATE Housing
GTIN (EAN)	4050118138382	- Serie CH20M, Larghezza: 25.1 mm
CPZ	1 ST	
Tipo	SAMPLE CH20M BUS 250MM	Versione
	...	
N. d'ordine	1335140000	Montaggio sistema bus su guida, Set campione, OMNIMATE Housing
GTIN (EAN)	4050118138375	- Serie CH20M, Larghezza: 25.1 mm
CPZ	1 ST	