

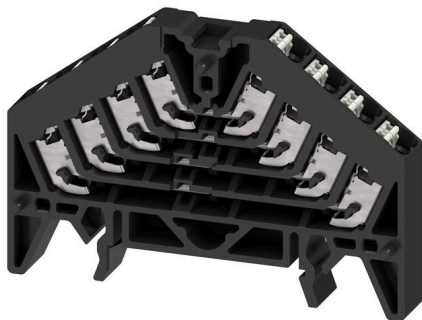
**PRV 4 SW 35X7.5 WS****Weidmüller Interface GmbH & Co. KG**

Klingenbergstraße 26

D-32758 Detmold

Germany

www.weidmueller.com

**Illustrazione del prodotto**

I morsetti componibili PUSH IN per il marshalling del segnale (PRV) con un massimo di 16 livelli di connessione sono appositamente progettati per soddisfare i requisiti per i segnali dell'iniziatore di cablaggio e degli attuatori nell'ingegneria del controllo di processo. Il progetto ottimizzato garantisce un risparmio di spazio fino al 50% nel quadro elettrico. E l'unica forma a V delle barre conduttrici assicura resistenze di contatto sempre basse.

**Dati generali per l'ordinazione**

Versione	Serie P, Ripartitori di derivazione, Sezione di dimensionamento: 1.5 mm <sup>2</sup> , Numero di piani: 4, Numero di collegamenti: 16, Colori: nero, Colore elementi di azionamento: bianco, TS 35 x 7.5
N. d'ordine	<a href="#">1173840000</a>
Tipo	PRV 4 SW 35X7.5 WS
GTIN (EAN)	4032248966349
CPZ	20 Pieza

## PRV 4 SW 35X7.5 WS

Weidmüller Interface GmbH &amp; Co. KG

Klingenbergstraße 26

D-32758 Detmold

Germany

www.weidmueller.com

## Dati tecnici

## Omologazioni

Omologazioni



ROHS Conforme

UL File Number Search [Sito web UL](#)

N° certificato (cURus) E60693

## Dimensioni e pesi

Profondità	47 mm	Profondità (pollici)	1.8504 inch
Posizione verticale	70 mm	Altezza (pollici)	2.7559 inch
Larghezza	9.2 mm	Larghezza (pollici)	0.3622 inch
Peso netto	21.31 g		

## Temperature

Temperatura di magazzino	-25 °C...55 °C	Temperatura ambiente	-5 °C...40 °C
Temperatura d'esercizio continuo, min.	-50 °C	Temperatura d'esercizio continuo, max.	130 °C

## Conformità ambientale del prodotto

Stato conformità RoHS	Conforme senza esenzione
REACH SVHC	No SVHC superiori a 0,1 wt%

## Altri dati tecnici

Esecuzione a prova di esplosione	No	Tipo di montaggio	innestabile
----------------------------------	----	-------------------	-------------

## Dati caratteristici del sistema

Versione	Collegamento PUSH IN, aperto da un lato	Piastra terminale (necessaria)	Sì
Numero di potenziali	1	Numero di piani	4
Numero dei punti di serraggio per piano	4	Numero di potenziali per piano	4
Piani ponticellati internamente	No	Collegamento PE	No
Guida equipaggiata	TS 35 x 7.5		

## Dati dei materiali

Materiale di base	policarbonato	Materiale elemento di azionamento	PBT
Colori	nero	Colore elementi di azionamento	bianco
Classe d'infiammabilità UL 94	V-0		

## Dati dimensionamento

Sezione di dimensionamento	1.5 mm <sup>2</sup>	Tensione nominale	250 V
Tensione DC nominale	250 V	Corrente nominale	10 A
Corrente con conduttore max.	13 A	Norme	IEC 60947-7-1, DIN EN 60079
Resistenza di passaggio conforme a IEC 60947-7-x	1.83 mΩ	Tensione impulsiva di dimensionamento	4 kV
Potenza dissipata secondo IEC 60947-7-0.56 W x		Classe di sovratensione	III
Grado di lordura	3		

## PRV 4 SW 35X7.5 WS

Weidmüller Interface GmbH &amp; Co. KG

Klingenbergstraße 26

D-32758 Detmold

Germany

www.weidmueller.com

## Dati tecnici

## Dati dimensionamento secondo CSA

Sezione cavo max (CSA)	16 AWG	N° certificato (CSA)	200039-2406089
Tensione Gr B (CSA)	300 V	Corrente Gr B (CSA)	10 A
Tensione Gr D (CSA)	300 V	Corrente Gr D (CSA)	10 A
Sezione cavo min (CSA)	26 AWG		

## Dati dimensionamento secondo UL

Tensione Gr B (cURus)	300 V	Tensione Gr D (cURus)	300 V
Sezione cavo max (cURus)	16 AWG	N° certificato (cURus)	E60693
Sezione del cavo min (cURus)	26 AWG	Corrente Gr B (cURus)	10 A
Corrente Gr D (cURus)	10 A		

## Generale

Numero di poli	4	Sezione di collegamento cavo AWG, max.	AWG 16
Sezione di collegamento cavo AWG, min.	AWG 24	Norme	IEC 60947-7-1, DIN EN 60079
Guida equipaggiata	TS 35 x 7.5		

## Conduttori allacciabili (collegamento di dimensionamento)

Sezione di collegamento cavo AWG, max.	AWG 16	Direzione di collegamento	obliquo
Lunghezza di spellatura	10 mm	Tipo di collegamento	PUSH IN
Numero di collegamenti	16	Campo di sezioni, max.	1.5 mm <sup>2</sup>
Campo di sezioni, min.	0.13 mm <sup>2</sup>	Dimensione lama	0,6 x 3,5 mm
Sezione di collegamento cavo AWG, min.	AWG 24	Sezione di collegamento cavo, flessibile con terminali DIN 46228/4, max.	1.5 mm <sup>2</sup>
Sezione di collegamento cavo, flessibile con terminali DIN 46228/4, min.	0.13 mm <sup>2</sup>	Sezione di collegamento cavo, flessibile con terminali DIN 46228/1, max.	1.5 mm <sup>2</sup>
Sezione di collegamento cavo, flessibile con terminali DIN 46228/1, min.	0.13 mm <sup>2</sup>	Sezione di collegamento cavo, flessibile, max.	1.5 mm <sup>2</sup>
Sezione di collegamento cavo, flessibile, 0.13 mm <sup>2</sup> min.		Sezione di collegamento, semirigida, max.	1.5 mm <sup>2</sup>
Sezione di collegamento, semirigida, 0.13 mm <sup>2</sup> min.		Sezione di collegamento cavo, nucleo rigido, max.	1.5 mm <sup>2</sup>
Sezione di collegamento cavo, nucleo rigido, min.	0.13 mm <sup>2</sup>		

## Classificazioni

ETIM 8.0	EC000897	ETIM 9.0	EC000897
ETIM 10.0	EC000897	ECLASS 14.0	27-25-01-05
ECLASS 15.0	27-25-01-05		

**Disegni**



## PRV 4 SW 35X7.5 WS

**Weidmüller Interface GmbH & Co. KG**  
 Klingenbergstraße 26  
 D-32758 Detmold  
 Germany

www.weidmueller.com

## Accessori

### Collegamento trasversale per presa con collegamento PUSH IN

Collegamento trasversale per le prese nella famiglia RIDERSERIES RCI



#### Dati generali per l'ordinazione

Tipo	SRC-I QV P	Versione	
N. d'ordine	<a href="#">8870840000</a>	RIDERSERIES RCI, Collegamento trasversale	
GTIN (EAN)	4032248631681		
CPZ	10 ST		

## Accessori

Gli accessori completi del portafoglio Klippon® Connect sono perfettamente allineati fino all'ultimo dettaglio. Ciò facilita il montaggio rispettando le norme richieste



#### Dati generali per l'ordinazione

Tipo	PAP PRV/PPV4 SW	Versione	
N. d'ordine	<a href="#">1173750000</a>	Serie P, Terminale, nero, 3 mm	
GTIN (EAN)	4032248966165		
CPZ	10 ST		
Tipo	PAP PRV/PPV4 GR	Versione	
N. d'ordine	<a href="#">1211450000</a>	Serie P, Terminale, grigio, 3 mm	
GTIN (EAN)	4032248992867		
CPZ	10 ST		
Tipo	PAP PRV/PPV4 BL	Versione	
N. d'ordine	<a href="#">1268010000</a>	Serie P, Terminale, blu, 3 mm	
GTIN (EAN)	4032248112999		
CPZ	10 ST		
Tipo	TW PRV4	Versione	
N. d'ordine	<a href="#">1173700000</a>	Serie P, Parete di separazione, grigio, 2 mm, non siglato	
GTIN (EAN)	4032248966134		
CPZ	10 ST		
Tipo	TW PRV4 0-3	Versione	
N. d'ordine	<a href="#">1230060000</a>	Serie P, Parete di separazione, grigio, 2 mm, siglato 0-3, orizzontale	
GTIN (EAN)	4050118013733		
CPZ	10 ST		

## PRV 4 SW 35X7.5 WS

**Weidmüller Interface GmbH & Co. KG**  
 Klingenbergstraße 26  
 D-32758 Detmold  
 Germany

www.weidmueller.com

### Accessori

Tipo	TW PRV4 1-4	Versione
N. d'ordine	<a href="#">1230050000</a>	Serie P, Parete di separazione, grigio, 2 mm, siglato 1-4, orizzontale
GTIN (EAN)	4050118013818	
CPZ	10 ST	
Tipo	TW PRV4 A-D	Versione
N. d'ordine	<a href="#">1230070000</a>	Serie P, Parete di separazione, grigio, 2 mm, siglato A-D, orizzontale
GTIN (EAN)	4050118013764	
CPZ	10 ST	

### Terminale di fissaggio



Per garantire un posizionamento sicuro e durevole sulla guida di supporto ed evitare uno spostamento, Weidmüller fornisce terminali di fissaggio. Sono disponibili esecuzioni con vite e senza vite. Sui terminali di fissaggio è possibile applicare delle siglature, anche per cartellini di gruppo, oltre che alloggiare le spine di prova.

### Dati generali per l'ordinazione

Tipo	ZEW 35/2 SW	Versione
N. d'ordine	<a href="#">1162610000</a>	Terminale di fissaggio, nero, TS 35, V-2, Wemid, Larghezza: 8 mm,
GTIN (EAN)	4032248962716	100 °C
CPZ	20 ST	

### Accessori



Gli accessori completi del portafoglio Klippon® Connect sono perfettamente allineati fino all'ultimo dettaglio. Ciò facilita il montaggio rispettando le norme richieste

### Dati generali per l'ordinazione

Tipo	BZT PRV4 BL 35X7.5	Versione
N. d'ordine	<a href="#">1267990000</a>	Serie P, Supporto per siglatura, blu, Numero di piani: 4, TS 35 x 7.5
GTIN (EAN)	4032248112913	
CPZ	20 ST	
Tipo	BZT PRV4 SW 35X7.5	Versione
N. d'ordine	<a href="#">1173600000</a>	Serie P, Supporto per siglatura, nero, Numero di piani: 4, TS 35 x 7.5
GTIN (EAN)	4032248966226	
CPZ	20 ST	

## Accessori

## neutra



I marcatori WS sono la soluzione ideale per i morsetti Serie W. Grazie alla loro compatibilità con il sistema, i marcatori WS possono essere impiegati anche per la Serie I e la Serie Z. Le ampie superfici di siglatura permettono di inserire non solo lunghe stringhe di caratteri, ma anche testi su più righe.

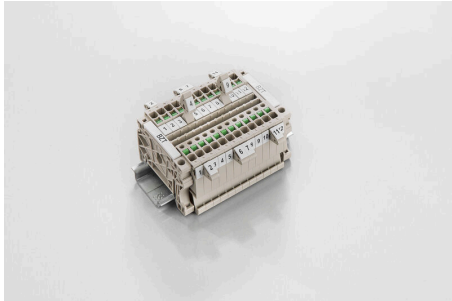
I marcatori WS sono l'ideale per realizzare etichette con stringhe di caratteri lunghe e personalizzate. Grazie al collaudato formato MultiCard, è possibile eseguire la stampa con PrintJet CONNECT o Plotter

- Montabili in strisce o singolarmente
- Marcatori nel collaudato formato MultiCardPer simboli speciali: Si prega di inviarci un file del nostro software di siglatura M-Print PRO o M-Print PRO Online (senza installazione) per le vostre specifiche di siglatura.

## Dati generali per l'ordinazione

Tipo	WS 7.8/9.2 PLUS MC NE GR	Versione
N. d'ordine	<a href="#">1208970000</a>	WS, Terminal marker, 7.8 x 9.2 mm, Passo in mm (P): 9.20
GTIN (EAN)	4032248990092	Weidmueller, grigio
CPZ	360 ST	

## Supporto marcatori



Il portamarcatore offre la possibilità di un ulteriore montaggio di marcatori di standard con un passo di 5 o 5,1 mm. I supporti angolari possono essere combinati opzionalmente e montati in tutti i canali di marcatura standard delle morsettiere modulari Klippon®. I tipi di marcatori adatti sono reperibili sotto i rispettivi accessori del supporto per siglatura di designazione.

## Dati generali per l'ordinazione

Tipo	BZT 1 WS 10/5	Versione
N. d'ordine	<a href="#">1805490000</a>	Accessori, Supporto per siglatura
GTIN (EAN)	4032248270231	
CPZ	100 ST	
Tipo	BZT 1 ZA WS 10/5	Versione
N. d'ordine	<a href="#">1805520000</a>	Accessori, Supporto per siglatura
GTIN (EAN)	4032248270248	
CPZ	100 ST	

**Accessori**[www.weidmueller.com](http://www.weidmueller.com)**Cacciavite a lama**

Cacciaviti a lama tonda, SD DIN 5265, ISO 2380/2, innesto femmina secondo DIN 5264, ISO 2380/1, punta Chrom Top, impugnatura SoftFinish

**Dati generali per l'ordinazione**

Tipo	SDS 0.4X2.0X60	Versione	
N. d'ordine	<a href="#">2749260000</a>	Cacciavite, Larghezza della lama (B): 2 mm, Lunghezza della lama: 60	
GTIN (EAN)	4050118895537	mm, Spessore della lama (A): 0.4 mm	
CPZ	1 ST		