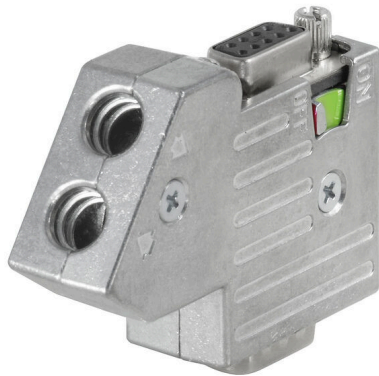


**PB-DP SUB-D ZF35TERM PS**

**Weidmüller Interface GmbH & Co. KG**  
Klingenbergstraße 26  
D-32758 Detmold  
Germany

www.weidmueller.com

**Simile alla figura**

Al giorno d'oggi i cavi con lunghezze personalizzabili sono molto richiesti. In risposta a questa esigenza, Weidmüller offre una vasta gamma di connettori ad innesto per il libero confezionamento.

**Dati generali per l'ordinazione**

Versione	SUB-D
N. d'ordine	<a href="#">1173240000</a>
Tipo	PB-DP SUB-D ZF35TERM PS
GTIN (EAN)	4032248965878
CPZ	1 Pieza

## PB-DP SUB-D ZF35TERM PS

Weidmüller Interface GmbH &amp; Co. KG

Klingenbergstraße 26

D-32758 Detmold

Germany

www.weidmueller.com

## Dati tecnici

## Omologazioni

ROHS Conforme

## Dimensioni e pesi

Profondità	16.8 mm	Profondità (pollici)	0.6614 inch
Posizione verticale	64.6 mm	Altezza (pollici)	2.5433 inch
Larghezza	46 mm	Larghezza (pollici)	1.811 inch
Peso netto	85.36 g		

## Temperature

Umidità Max. 75% a +25°C, senza condensa

## Conformità ambientale del prodotto

Stato conformità RoHS	Conforme con esenzione
Esenzione RoHS (se applicabile/nota)	6al
REACH SVHC	Lead 7439-92-1
SCIP	3cc1d9b1-0f2a-47ed-a501-ddcfcfaaf625

## Dati tecnici del connettore Sub-D

Coppia di serraggio	0.3 Nm	Materiale base della custodia	ZnAl
Umidità	Max. 75% a +25°C, senza condensa	Grado di protezione	IP30
Cicli di inserimento	≥ 200	Velocità dati	12 MBit/s
Angolo di uscita	35°	Disponibile resistenza terminale	Sì
Interfaccia BUS	D-Sub 9 poli, Pin	Connettore ad innesto e disposizione pin	Secondo le specifiche PROFIBUS
Bloccaggio	UNC4-40	Campo di temperatura custodia	-20...+70 ° C
BUS, interfaccia PG	D-Sub 9 poli, Presa	BUS, interfaccia cavo	Collegamento a molla autobloccante
Interfaccia di programmazione	Sì		

## Classificazioni

ETIM 8.0	EC001132	ETIM 9.0	EC001132
ETIM 10.0	EC001132	ECLASS 14.0	27-44-03-02
ECLASS 15.0	27-44-03-22		

**PB-DP SUB-D ZF35TERM PS**

**Weidmüller Interface GmbH & Co. KG**  
 Klingenbergstraße 26  
 D-32758 Detmold  
 Germany

**Disegni**

www.weidmueller.com

**Schema elettrico**

