

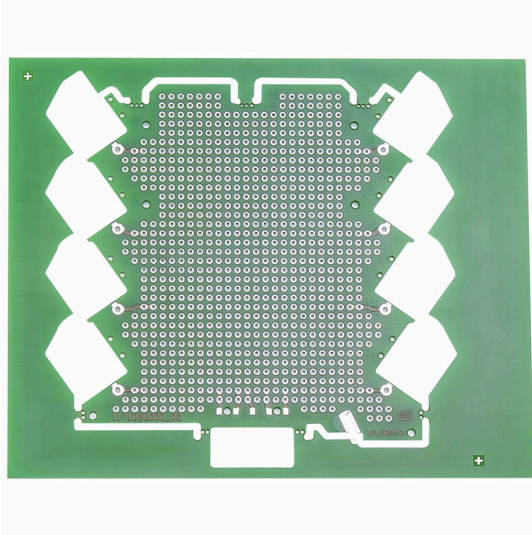
## SAMPLE LP CH20M6

**Weidmüller Interface GmbH & Co. KG**

Klingenbergstraße 26  
D-32758 Detmold  
Germany

[www.weidmueller.com](http://www.weidmueller.com)

### Illustrazione del prodotto



Soluzioni a prova di futuro per l'elettronica industriale per il montaggio nel quadro elettrico

Le custodie per componenti elettrici sono fondamentali per l'integrazione degli assiemi elettronici nel quadro elettrico. Proteggono i componenti sensibili e assicurano connessioni affidabili. Grazie a materiali di alta qualità, offrono soluzioni a lungo termine per le applicazioni industriali.

I vostri vantaggi:

**Flessibilità:** soluzioni scalabili per diversi requisiti

**Sicurezza:** design robusto per proteggere la vostra elettronica

**Efficienza:** installazione semplice e tecnologia di collegamento ottimizzata

Soluzioni di custodie per ogni applicazione:

il nostro portafoglio comprende custodie modulari (ad es. CH20M), custodie piccole progettate per applicazioni di controllo, conversione del segnale e sicurezza. Queste custodie offrono design personalizzabili, facilità di installazione ed elevate capacità di connessione.

**Personalizzazione:**

oltre alle soluzioni standard, offriamo la personalizzazione del design, del colore e della stampa. Il Weidmüller Configurator consente un design individuale.

**Il nostro servizio:**

offriamo una consulenza esperta e un supporto tecnico per i vostri progetti. Nell'area di download troverete dati

CAD, schede dati e istruzioni per l'installazione per un'integrazione efficiente.

### Dati generali per l'ordinazione

Versione	Campione di custodia per componenti elettronici, OMNIMATE Housing - Serie CH20M verde, Circuito stampato per autoassemblaggio, CH20M6, per 4 piani di collegamento, Larghezza: 0.8 mm
N. d'ordine	<a href="#">1171090000</a>
Tipo	SAMPLE LP CH20M6
GTIN (EAN)	4032248962778
CPZ	1 Pieza

## SAMPLE LP CH20M6

Weidmüller Interface GmbH & Co. KG  
Klingenbergstraße 26  
D-32758 Detmold  
Germany

www.weidmueller.com

## Dati tecnici

## Omologazioni

ROHS	Conforme
------	----------

## Dimensioni e pesi

Profondità	116 mm	Profondità (pollici)	4.5669 inch
Posizione verticale	142 mm	Altezza (pollici)	5.5905 inch
Larghezza	0.8 mm	Larghezza (pollici)	0.0315 inch
Peso netto	22 g		

## Conformità ambientale del prodotto

Stato conformità RoHS	Conforme
REACH SVHC	No SVHC superiori a 0,1 wt%

## Dati del materiale

Gruppo materiali isolanti	II	Superficie	non trattato
---------------------------	----	------------	--------------

## Dati generali

Colori	verde	Grado di protezione	IP20 installato
Tabella dei colori (simile)	RAL 6032		

## Classificazioni

ETIM 8.0	EC001031	ETIM 9.0	EC001031
ETIM 10.0	EC001031	ECLASS 14.0	27-19-02-04
ECLASS 15.0	27-19-02-04		