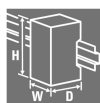
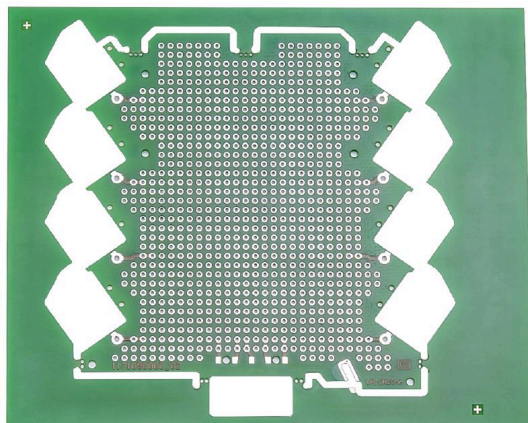


SAMPLE LP CH20M6**Weidmüller Interface GmbH & Co. KG**

Klingenbergstraße 26

D-32758 Detmold

Germany

www.weidmueller.com**Illustrazione del prodotto**

Soluzioni a prova di futuro per l'elettronica industriale per il montaggio nel quadro elettrico

Le custodie per componenti elettrici sono fondamentali per l'integrazione degli assiemi elettronici nel quadro elettrico. Proteggono i componenti sensibili e assicurano connessioni affidabili. Grazie a materiali di alta qualità, offrono soluzioni a lungo termine per le applicazioni industriali.

I vostri vantaggi:

Flessibilità: soluzioni scalabili per diversi requisiti

Sicurezza: design robusto per proteggere la vostra elettronica

Efficienza: installazione semplice e tecnologia di collegamento ottimizzata

Soluzioni di custodie per ogni applicazione:

il nostro portafoglio comprende custodie modulari (ad es. CH20M), custodie piccole progettate per applicazioni di controllo, conversione del segnale e sicurezza. Queste custodie offrono design personalizzabili, facilità di installazione ed elevate capacità di connessione.

Personalizzazione:

oltre alle soluzioni standard, offriamo la personalizzazione del design, del colore e della stampa. Il Weidmüller Configurator consente un design individuale.

Il nostro servizio:

offriamo una consulenza esperta e un supporto tecnico per i vostri progetti. Nell'area di download troverete dati

CAD, schede dati e istruzioni per l'installazione per un'integrazione efficiente.

Dati generali per l'ordinazione

| | |
|-------------|---|
| Versione | Campione di custodia per componenti elettronici, OMNIMATE Housing - Serie CH20M verde, Circuito stampato per autoassemblaggio, CH20M6, per 4 piani di collegamento, Larghezza: 0.8 mm |
| N. d'ordine | 1171090000 |
| Tipo | SAMPLE LP CH20M6 |
| GTIN (EAN) | 4032248962778 |
| CPZ | 1 Pieza |

SAMPLE LP CH20M6

Weidmüller Interface GmbH & Co. KG

Klingenbergstraße 26

D-32758 Detmold

Germany

www.weidmueller.com

Dati tecnici

Omologazioni

| | |
|------|----------|
| ROHS | Conforme |
|------|----------|

Dimensioni e pesi

| | | | |
|---------------------|--------|----------------------|-------------|
| Profondità | 116 mm | Profondità (pollici) | 4.5669 inch |
| Posizione verticale | 142 mm | Altezza (pollici) | 5.5905 inch |
| Larghezza | 0.8 mm | Larghezza (pollici) | 0.0315 inch |
| Peso netto | 22 g | | |

Conformità ambientale del prodotto

| | |
|-----------------------|-----------------------------|
| Stato conformità RoHS | Conforme |
| REACH SVHC | No SVHC superiori a 0,1 wt% |

Dati del materiale

| | | | |
|---------------------------|----|------------|--------------|
| Gruppo materiali isolanti | II | Superficie | non trattato |
|---------------------------|----|------------|--------------|

Dati generali

| | | | |
|-----------------------------|----------|---------------------|-----------------|
| Colori | verde | Grado di protezione | IP20 installato |
| Tabella dei colori (simile) | RAL 6032 | | |

Classificazioni

| | | | |
|-------------|-------------|-------------|-------------|
| ETIM 8.0 | EC001031 | ETIM 9.0 | EC001031 |
| ETIM 10.0 | EC001031 | ECLASS 14.0 | 27-19-02-04 |
| ECLASS 15.0 | 27-19-02-04 | | |