

SAI-M23-KSW-L-7/12**Weidmüller Interface GmbH & Co. KG**

Klingenbergstraße 26

D-32758 Detmold

Germany

www.weidmueller.com



I connettori maschio M23 tondi consentono un numero elevato di cicli d'accoppiamento, forte corrente di carico e alta densità di contatto unitamente a dimensioni minime. Custodie, inserti e contatti a crimpare devono essere ordinati separatamente.

Dati generali per l'ordinazione

Versione	Sensor/Actuator plug-in connector, Empty enclosure
N. d'ordine	1170290000
Tipo	SAI-M23-KSW-L-7/12
GTIN (EAN)	4032248962242
CPZ	1 Pieza

Dati tecnici

Omologazioni

Omologazioni

ROHS ConformeUL File Number Search [Sito web UL](#)N° certificato (UR) E344862

Dimensioni e pesi

Peso netto 134 g

Conformità ambientale del prodotto

Stato conformità RoHS Conforme con esenzioneEsenzione RoHS (se applicabile/nota) 6cREACH SVHC Lead 7439-92-1, 6,6'-di-tert-butyl-2,2'-methylenedi-p-cresol 119-47-1SCIP f34fc414-7303-481d-8a96-44b52af18999

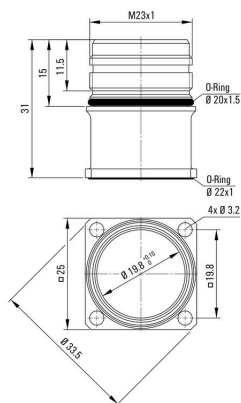
Dati tecnici connettori ad innesto liberamente confezionabili

Materiale base della custodia	Lega di rame e zinco	Diametro del cavo, max.	12 mm
Diametro del cavo, min.	7 mm	Grado di protezione	IP67, IP69K
Cicli di inserimento	> 1000	Grado di lordura	3
Collegamento schermato	Sì	Campo di temperatura custodia	-40...+125 °C

Classificazioni

ETIM 8.0	EC003556	ETIM 9.0	EC003556
ETIM 10.0	EC003556	ECLASS 14.0	27-44-02-24
ECLASS 15.0	27-44-02-24		

Disegno quotato



Inserti senza contatti



I connettori maschio M23 tondi consentono un numero elevato di cicli d'accoppiamento, forte corrente di carico e alta densità di contatto unitamente a dimensioni minime. Custodie, inserti e contatti a crimpare devono essere ordinati separatamente.

Dati generali per l'ordinazione

Tipo	SAI-M23-BE-L-4/4	Versione
N. d'ordine	1995810000	Sensor/Actuator plug-in connector, Insert
GTIN (EAN)	4032248925674	
CPZ	1 ST	
Tipo	SAI-M23-BE-L-6	Versione
N. d'ordine	1170370000	Sensor/Actuator plug-in connector, Insert
GTIN (EAN)	4032248962266	
CPZ	1 ST	
Tipo	SAI-M23-SE-L-4/4	Versione
N. d'ordine	1170380000	Sensor/Actuator plug-in connector, Insert
GTIN (EAN)	4032248962518	
CPZ	1 ST	
Tipo	SAI-M23-SE-L-6	Versione
N. d'ordine	1170350000	Sensor/Actuator plug-in connector, Insert
GTIN (EAN)	4032248962303	
CPZ	1 ST	