

Universale e flessibile - la soluzione per molte applicazioni
ConCept è un sistema modulare costituito da moduli e telai. Insieme essi danno vita a un inserto di alta qualità che può essere integrato senza difficoltà in una custodia HDC.

Grazie al sistema modulare brevettato è possibile assemblare varianti di connettori personalizzate.

Diversi moduli per la trasmissione di potenza, segnali e dati vengono completati con moduli per pneumatica e cavi SC e LC.

La struttura del telaio modulare, a scelta in polycarbonato o pressofusione di zinco, e il dispositivo di allentamento integrato in numerosi moduli assicurano enormi vantaggi in termini di maneggevolezza.

Dati generali per l'ordinazione

Versione	Connettori di potenza, HDC - Connettore, Modulo ConCept
N. d'ordine	1157980000
Tipo	HDC CM ST F
GTIN (EAN)	4032248945498
CPZ	1 Pieza

Dati tecnici

Omologazioni

Omologazioni



ROHS

Conforme

Dimensioni e pesi

Profondità	34 mm	Profondità (pollici)	1.3386 inch
Posizione verticale	47 mm	Altezza (pollici)	1.8504 inch
Larghezza	22.8 mm	Larghezza (pollici)	0.8976 inch
Peso netto	12.96 g		

Temperature

Valori limite di temperatura -40 °C ... 70 °C

Conformità ambientale del prodotto

Stato conformità RoHS	Conforme senza esenzione
REACH SVHC	Potassium perfluorobutane sulfonate 29420-49-3
SCIP	1609748e-c278-4c9b-b3d1-e6215d2988cd

ConCept Moduli pneumatici

Classe d'infiammabilità UL 94	V-0	Colori	beige
-------------------------------	-----	--------	-------

Dati generali

Tipo di collegamento	RJ45	Classe d'infiammabilità UL 94	V-0
Resistenza di passaggio	≤20 mΩ	Colori	beige
Resistenza d'isolamento	≤ 1010 mΩ	Cicli di inserimento	≥ 500
Tipo	Femmina	Materiale di base	policarbonato
Serie	Modulo ConCept	Tensione di dimensionamento (DIN EN 61984)	50 V
Tensione impulsiva di dimensionamento 1 kV (DIN EN 61984)		Corrente di dimensionamento (DIN EN 61984)	1 A
Esente da alogeni	false	Bassa fumosità sec. EN 45545-2	Sì

Dimensioni

Larghezza	22.8 mm	Lunghezza, zoccolo	34 mm
Altezza Femmina	47 mm		

Esecuzione

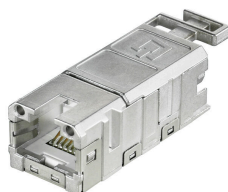
Tipo di collegamento	RJ45	Resistenza di passaggio	≤20 mΩ
Materiale di base	policarbonato		

Classificazioni

ETIM 8.0	EC000438	ETIM 9.0	EC000438
ETIM 10.0	EC000438	ECLASS 14.0	27-44-02-18
ECLASS 15.0	27-44-02-18		

Accessori

RJ45



FrontCom® Vario integra diverse funzioni in un unico telaio. Il sistema è facile da installare ed è possibile scegliere all'interno di una vasta gamma di moduli per dati, segnali e potenza. Oltre a essere estremamente compatto, FrontCom® Vario offre diverse caratteristiche di prodotto esclusive che consentono di proteggere le attività di progettazione e di lavorazione, rendendole più rapide e a prova di compatibilità futura. Inoltre, il sistema FrontCom® Vario presenta un design della custodia accattivante che offre tra l'altro la massima resistenza agli urti e risponde pienamente ai requisiti del grado di protezione IP 65.

Dati generali per l'ordinazione

Tipo	IE-BI-RJ45-C	Versione
N. d'ordine	1962840000	connettore femmina RJ45, Inserto flangia giunto
GTIN (EAN)	4032248645046	
CPZ	10 ST	
Tipo	IE-BI-RJ45-FJ-A	Versione
N. d'ordine	1962850000	connettore femmina RJ45, Connettore per base, TIA-568A
GTIN (EAN)	4032248645053	
CPZ	10 ST	
Tipo	IE-BI-RJ45-FJ-B	Versione
N. d'ordine	1963840000	connettore femmina RJ45, Connettore per base, TIA-568B
GTIN (EAN)	4032248651894	
CPZ	10 ST	
Tipo	IE-BI-RJ45-FJ-P	Versione
N. d'ordine	1963830000	connettore femmina RJ45, Connettore per base, PROFINET
GTIN (EAN)	4032248646159	
CPZ	10 ST	

LWL-SC

Inserti LWL SC per connettori Var.1 / 4 / 14



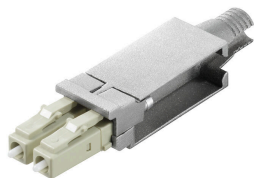
Dati generali per l'ordinazione

Tipo	IE-BI-SCRJ2SC-SM-C	Versione
N. d'ordine	1962870000	Inserto SC, Inserto flangia SCRJ su 2 SC, Singlemode
GTIN (EAN)	4032248645060	
CPZ	10 ST	
Tipo	IE-BI-SCRJ2SC-MM-C	Versione
N. d'ordine	1964430000	Inserto SC, Inserto flangia SCRJ su 2 SC, Multimode
GTIN (EAN)	4032248649044	
CPZ	10 ST	

Accessori

LWL-LC

Inserti LWL per connettori Var.1 / 4 / 14

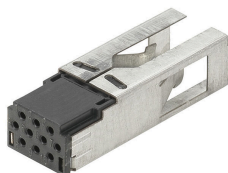


Dati generali per l'ordinazione

Tipo	IE-BI-LCD-SM-C	Versione
N. d'ordine	1962880000	Inserto LC, Inserto flangia LC-Duplex, Singlemode
GTIN (EAN)	4032248645077	
CPZ	10 ST	
Tipo	IE-BI-LCD-MM-C	Versione
N. d'ordine	1964420000	Inserto LC, Inserto flangia LC-Duplex, Multimode
GTIN (EAN)	4032248649037	
CPZ	10 ST	

Hybrid

Ibrido, 10 poli. Utilizzi per la variante connettori plug-in 14



Dati generali per l'ordinazione

Tipo	IE-BI-HYB-10P	Versione
N. d'ordine	1069010000	Flange insert, for flange insert, Hybrid
GTIN (EAN)	4032248823970	
CPZ	10 ST	
Tipo	IE-BIC-HYB-P-0,2-300	Versione
N. d'ordine	1135160000	Crimp contact, for flange insert, Hybrid
GTIN (EAN)	4032248915477	
CPZ	300 ST	
Tipo	IE-BIC-HYB-P-0,5-300	Versione
N. d'ordine	1096150000	Crimp contact, for flange insert, Hybrid
GTIN (EAN)	4032248869114	
CPZ	300 ST	
Tipo	IE-BIC-HYB-P-0,5-9000	Versione
N. d'ordine	1096160000	Crimp contact, for flange insert, Hybrid
GTIN (EAN)	4032248869121	
CPZ	1 ST	

Accessori

Tipo	IE-BIC-HYB-P-0,75-300	Versione
N. d'ordine	1068970000	Crimp contact, for flange insert, Hybrid
GTIN (EAN)	4032248823956	
CPZ	300 ST	

Utensili



Per una spellatura ottimale è possibile utilizzare l'utensile CST con cassetta portalame blu.

La cassetta portalame blu a due livelli è pensata in modo specifico per i cavi Ethernet e consente un risultato di spellatura ottimale e, contemporaneamente, un risparmio di tempo.

Dati generali per l'ordinazione

Tipo	IE-CST	Versione
N. d'ordine	9204350000	Utensili, Utensili di sguainatura
GTIN (EAN)	4032248653072	
CPZ	1 ST	

Tipo	AM 12	Versione
N. d'ordine	9030060000	Utensili, Utensili di sguainatura
GTIN (EAN)	4008190337827	
CPZ	1 ST	

Utensili da taglio



Tagliacavi per conduttori di diametro esterno fino a 8 mm, 12 mm, 14 mm e 22 mm. La speciale geometria della lama consente il taglio netto e pulito di conduttori in rame e alluminio con il minimo sforzo. I tagliacavi (da KT 8 a KT 22) sono disponibili anche con isolamento protettivo verificato VDE e GS per una tensione max. di 1.000 V a norma EN/IEC 60900.

Dati generali per l'ordinazione

Tipo	KT 8	Versione
N. d'ordine	9002650000	Utensili da taglio, Tagliacavi utilizzabile con una sola mano
GTIN (EAN)	4008190020163	
CPZ	1 ST	