

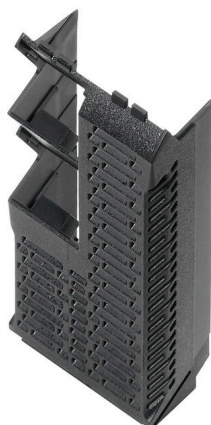
CH20M45 S 2PSC/3SC BK 2010**Weidmüller Interface GmbH & Co. KG**

Klingenbergstraße 26

D-32758 Detmold

Germany

www.weidmueller.com

Illustrazione del prodotto

L'elemento laterale della custodia CH20M vi offre l'opzione di una struttura individuale che può essere adattata in modo flessibile alle vostre esigenze. Un vantaggio particolarmente pratico è che gli slot non richiesti possono essere semplicemente chiusi con coperture. Questo assicura non solo un aspetto pulito e ordinato, ma protegge anche dalla polvere e da altre influenze ambientali. Sfruttate i vantaggi della versatilità della custodia CH20M per realizzare i vostri progetti in modo efficiente e secondo le vostre idee!

Dati generali per l'ordinazione

Versione	Elemento laterale, OMNIMATE Housing - Serie CH20M nero, Elemento laterale, Larghezza: 45 mm
N. d'ordine	1137740000
Tipo	CH20M45 S 2PSC/3SC BK 2010
GTIN (EAN)	4032248919710
CPZ	6 Pieza

CH20M45 S 2PSC/3SC BK 2010

Weidmüller Interface GmbH & Co. KG

Klingenbergstraße 26

D-32758 Detmold

Germany

www.weidmueller.com

Dati tecnici

Omologazioni

ROHS	Conforme
------	----------

Dimensioni e pesi

Profondità	105.3 mm	Profondità (pollici)	4.1457 inch
Posizione verticale	22.8 mm	Altezza (pollici)	0.8976 inch
Larghezza	45 mm	Larghezza (pollici)	1.7716 inch
Peso netto	14.7 g		

Temperature

Temperatura ambiente	-25 °C...85 °C	Campo delle temperature di impiego	-40...120 °C
Umidità	5 - 93% umidità rel., Tu = 40°C, senza condensa		

Conformità ambientale del prodotto

Stato conformità RoHS	Conforme senza esenzione
REACH SVHC	No SVHC superiori a 0,1 wt%

Dati del materiale

Classe d'infiammabilità UL 94	V-0	Materiale isolante	PA 66 GF 30
Gruppo materiali isolanti	I	Superficie	non trattato
Materiale di base	Plastica	Comparative Tracking Index (CTI)	600 ≤ CTI

Dati generali

Colori	nero	Grado di protezione	IP20 installato
Tabella dei colori (simile)	RAL 9011	Informazioni riguardanti l'intero equipaggiamento, vedi gli articoli citati	CH20M45 B BK/OR 2010
Colabilità	No		

Caratteristiche del componente

Apertura integrata come preparazione per porta funzionale	No	Numero di poli, max.	8
Numero di aperture di ventilazione	4	Numero di prese per connettori femmina	2
Numero di livelli di collegamento	2		

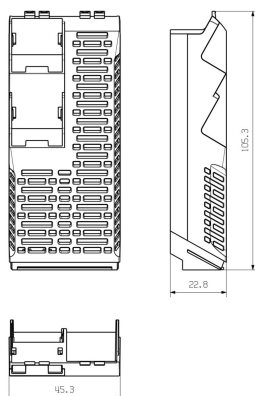
Classificazioni

ETIM 8.0	EC001031	ETIM 9.0	EC001031
ETIM 10.0	EC001031	ECLASS 14.0	27-19-06-02
ECLASS 15.0	27-19-06-02		

CH20M45 S 2PSC/3SC BK 2010

Weidmüller Interface GmbH & Co. KG
Klingenbergstraße 26
D-32758 Detmold
Germany

www.weidmueller.com

Disegni**Illustrazione del prodotto****Illustrazione del prodotto****Disegno quotato**

CH20M45 S 2PSC/3SC BK 2010

Weidmüller Interface GmbH & Co. KG

Klingenbergstraße 26

D-32758 Detmold

Germany

www.weidmueller.com

Accessori

CH20M AD SHL 5.00/04 - Coperchio elemento laterale per CH20M22, CH20M45, CH20M67



Soluzioni a prova di futuro per l'elettronica industriale per il montaggio nel quadro elettrico

Le custodie per componenti elettrici sono fondamentali per l'integrazione degli assiemi elettronici nel quadro elettrico. Proteggono i componenti sensibili e assicurano connessioni affidabili. Grazie a materiali di alta qualità, offrono soluzioni a lungo termine per le applicazioni industriali.

I vostri vantaggi:

Flessibilità: soluzioni scalabili per diversi requisiti

Sicurezza: design robusto per proteggere la vostra elettronica

Efficienza: installazione semplice e tecnologia di collegamento ottimizzata

Soluzioni di custodie per ogni applicazione:

il nostro portafoglio comprende custodie modulari (ad es. CH20M), custodie piccole progettate per applicazioni di controllo, conversione del segnale e sicurezza. Queste custodie offrono design personalizzabili, facilità di installazione ed elevate capacità di connessione.

Personalizzazione:

oltre alle soluzioni standard, offriamo la personalizzazione del design, del colore e della stampa. Il Weidmüller

Configurator consente un design individuale.

Il nostro servizio:

offriamo una consulenza esperta e un supporto tecnico per i vostri progetti. Nell'area di download troverete dati CAD, schede dati e istruzioni per l'installazione per un'integrazione efficiente.

Dati generali per l'ordinazione

Tipo	CH20M AD SHL 5.00/04 AG...	Versione
N. d'ordine	1472830000	Calotta di copertura, OMNIMATE Housing - Serie CH20M grigio
GTIN (EAN)	4050118279429	agata, Copertura elemento laterale, Larghezza: 22.5 mm
CPZ	50 ST	
Tipo	CH20M AD SHL 5.00/04 BK...	Versione
N. d'ordine	1221310000	Calotta di copertura, OMNIMATE Housing - Serie CH20M nero,
GTIN (EAN)	4050118004830	Copertura elemento laterale, Larghezza: 22.5 mm
CPZ	50 ST	
Tipo	CH20M AD SHL 5.00/04 GG...	Versione
N. d'ordine	1413740000	Calotta di copertura, OMNIMATE Housing - Serie CH20M grigio
GTIN (EAN)	4050118241648	grafite, Copertura elemento laterale, Larghezza: 22.5 mm
CPZ	50 ST	
Tipo	CH20M AD SHL 5.00/04 LG...	Versione
N. d'ordine	1432890000	Calotta di copertura, OMNIMATE Housing - Serie CH20M Grigio
GTIN (EAN)	4050118237641	chiaro, Copertura elemento laterale, Larghezza: 22.5 mm
CPZ	50 ST	