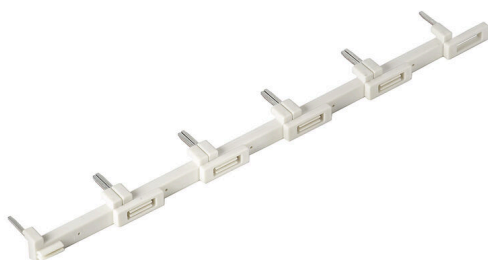


**Illustrazione del prodotto**

Collegamento trasversale per le prese della Serie D DRM.

**Dati generali per l'ordinazione**

Versione	RIDERSERIES RCM, Collegamento trasversale
N. d'ordine	<a href="#">1132080000</a>
Tipo	SCM-I QV S
GTIN (EAN)	4032248912193
CPZ	10 Pieza
Stato consegna	In futuro questo articolo non sarà più disponibile.
Ultima data dell'ordine	2026-06-30T00:00:00+02:00
Prodotto alternativo	<a href="#">CXM CCS 6P GY</a>

### Dati tecnici

#### Omologazioni

ROHS Conforme

#### Dimensioni e pesi

Peso netto 5.72 g

#### Temperature

Temperatura di magazzinaggio -40 °C...85 °C Temperatura ambiente -45 °C...70 °C  
 Temperatura d'esercizio

#### Conformità ambientale del prodotto

Stato conformità RoHS Conforme senza esenzione  
 REACH SVHC No SVHC superiori a 0,1 wt%

#### Dati per il collegamento trasversale

Corrente di dimensionamento	12 A	Isolamento	Sì
Protezione da contatto accidentale	Sì	Colori	bianco
Numero di morsetti ponticellati	6	Numero di poli	6
Passo in mm (P)	27.00 mm	Versione	può essere tagliato a misura

#### Dati generali

Versione può essere tagliato a misura Colori bianco

#### Dati di collegamento

Passo in mm (P) 27.00 mm

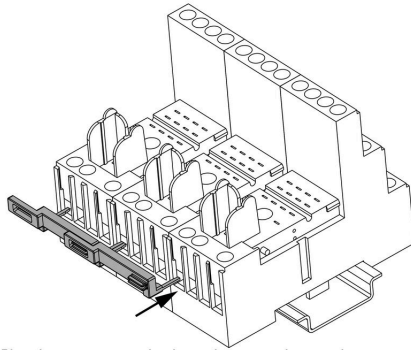
#### Classificazioni

ETIM 8.0	EC002586	ETIM 9.0	EC002586
ETIM 10.0	EC002586	ECLASS 14.0	27-37-16-92
ECLASS 15.0	27-37-16-92		

Disegni

Esempio d'uso

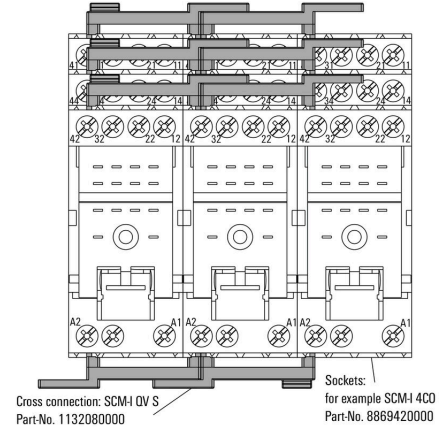
How to install cross connection



Plug the cross connection into wire-connection opening and fix it with tighten the screw

Innestare i collegamenti trasversali nei connettori del cavo

Esempio d'uso



Ponticelli di collegamento trasversale allo stesso collegamento sulla base vicina