

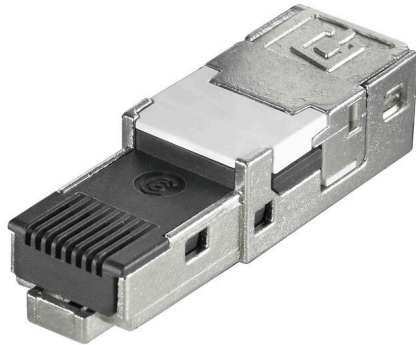
IE-PI-RJ45-FH-B**Weidmüller Interface GmbH & Co. KG**

Klingenbergstraße 26

D-32758 Detmold

Germany

www.weidmueller.com



Inserti RJ45 per connettori plug-in ver.1 / 4 / 5 / 14 e scatole di giunzione IE-OM...; IE-OP...; IE-CC...

Dati generali per l'ordinazione

Versione	Inserto maschio RJ45 IDC, Inserto maschio AWG 22, EIA/TIA T568 B
N. d'ordine	1132020000
Tipo	IE-PI-RJ45-FH-B
GTIN (EAN)	4032248912056
CPZ	10 Pieza

Dati tecnici

Omologazioni

Omologazioni



ROHS	Conforme
UL File Number Search	Sito web UL
N° certificato (cURus)	E471884
N° Certificato (cULus)	E316369

Dimensioni e pesi

Peso netto	12.7 g
------------	--------

Temperature

Temperatura di magazzino	Temperatura d'esercizio	-40 °C...70 °C
Temperatura di posa		

Conformità ambientale del prodotto

Stato conformità RoHS	Conforme senza esenzione
REACH SVHC	No SVHC superiori a 0,1 wt%

Dati generali

Carico d'incendio	49 kJ	Collegamento 1	RJ45
Collegamento 2	IDC	Descrizione articolo	Inserto maschio AWG 22
Cablaggio	EIA/TIA T568 B	Colori	altro
Materiale base della custodia	Pressofusione di zinco	Diametro isolamento, min.	0.85 mm
Diametro isolamento, max.	1.6 mm	Categoria	Cat.6A / Class EA (ISO/IEC 11801 2010)
Superficie dei contatti	Oro su nichel, Au ≥ 0,8 µm	Diametro di collegamento, rigido	0.4...0.64 mm
Sezione trasversale conduttore, rigido (AWG)	AWG 24...AWG 22	Sezione trasversale conduttore, flessibile AWG 26...AWG 22 (AWG)	
Sezione trasversale conduttore, estremamente flessibile	, Approval of the cable by Weidmüller necessary	Sezione trasversale conduttore, estremamente flessibile (AWG)	, Approval of the cable by Weidmüller necessary
Nota, cavo di collegamento molto flessibile	Necessaria approvazione del cavo da parte di Weidmüller	Schermatura	completamente chiusa a 360°
Grado di protezione	IP67 con custodia	Cicli di inserimento	750
Possibilità di ricollegamento	≥ 10 cicli (per sezione uguale o più grande)		

Proprietà elettriche

Resistenza di contatto	≤ 20 mΩ	Rigidità dielettrica contatto-schermo	≥ 1500 V AC/DC
Rigidità dielettrica contatto-contatto	≥ 1000 V AC/DC	Resistenza d'isolamento	500 MΩ
Corrente di carico a 50 °C	1 A	PoE / PoE+	secondo IEEE 802.3at

Standard generali

N° certificato (cURus)	E471884	Connettori a norma	IEC 60603-7-51
Norma UL per accessori di comunicazione	UL 1863	Gradi di protezione IP	IEC 60529
N° Certificato (cULus)	E316369		

Dati tecnici**Nota importante**

Informazioni sul prodotto	Inserti RJ45 per connettori plug-in ver. 1 / 4 / 5 / 14 HDC
---------------------------	---

Classificazioni

ETIM 8.0	EC001121	ETIM 9.0	EC001121
ETIM 10.0	EC001121	ECLASS 14.0	27-44-03-90
ECLASS 15.0	27-44-03-90		

Disegni

Stampa



Accessori**Utensile di compressione**

Per operare sotto tensione è necessario osservare determinate direttive e utilizzare utensili specifici prodotti e collaudati per questo tipo di applicazione.

Weidmüller offre all'utente una gamma completa di pinze conformi alle norme di controllo nazionali e internazionali.

Tutte le pinze vengono collaudate e prodotte secondo DIN EN 60900.

Grazie alla struttura ergonomica, le pinze sono state adattate alla forma della mano. In questo modo la presa migliora senza che le dita vengano schiacciate, consentendo di lavorare senza affaticamento.

Dati generali per l'ordinazione

Tipo	PWZ RJ45	Versione
N. d'ordine	111804000	Utensili di compressione
GTIN (EAN)	4032248899197	
CPZ	1 ST	