

HDC IP68 HP 24B A**Weidmüller Interface GmbH & Co. KG**

Klingenbergstraße 26

D-32758 Detmold

Germany

www.weidmueller.com

**IP68**

Le custodie RockStar® HighPower sono realizzate in alluminio pressofuso ad elevata resistenza e, grazie al costante lavoro di ottimizzazione, offrono una protezione perfetta in condizioni ambientali estreme. La custodia multiparte offre agli utenti la possibilità di esaminare i processi di lavoro fino all'ultimo passo del ciclo lavorativo.

Dati generali per l'ordinazione

Versione	HDC - Custodie, Dimensioni di installazione: 8, Grado di protezione: IP68, IP69, in stato collegato, Base passante, Collegamento a staffa di serraggio, Standard
N. d'ordine	1120040000
Tipo	HDC IP68 HP 24B A
GTIN (EAN)	4032248901418
CPZ	1 Pieza

HDC IP68 HP 24B A

Weidmüller Interface GmbH & Co. KG

Klingenbergstraße 26

D-32758 Detmold

Germany

www.weidmueller.com

Dati tecnici

Omologazioni

ROHS Conforme

Dimensioni e pesi

Profondità	216 mm	Profondità (pollici)	8.5039 inch
Posizione verticale	49.8 mm	Altezza (pollici)	1.9606 inch
Larghezza	72 mm	Larghezza (pollici)	2.8346 inch
Peso netto	643 g		

Temperature

Valori limite di temperatura -50 °C ... 120 °C

Conformità ambientale del prodotto

Stato conformità RoHS Conforme senza esenzione

REACH SVHC No SVHC superiori a 0,1 wt%

Resistenza chimica	Sostanza	Acetone
	Resistenza chimica	Resistente
	Sostanza	Olio diesel
	Resistenza chimica	Instabile
	Sostanza	Alcool etilico
	Resistenza chimica	Resistente
	Sostanza	Olio per trasmissione
	Resistenza chimica	Resistente in certe condizioni
	Sostanza	Olio idraulico
	Resistenza chimica	Resistente in certe condizioni
	Sostanza	Benzina di petrolio
	Resistenza chimica	Instabile
	Sostanza	Sudore
	Resistenza chimica	Resistente in certe condizioni
	Sostanza	Benzina super
	Resistenza chimica	Instabile
	Sostanza	Acqua
Resistenza chimica	Resistente	
Sostanza	UV	
Resistenza chimica	Resistente	
Sostanza	Ozono	
Resistenza chimica	Resistente	

Dati generali

Numero di poli	0	Coppia di serraggio	11 Nm
Esecuzione custodia	Base passante	Dimensioni di installazione	8
Colori	nero, Nero (simile a RAL 9005)	Materiale base della custodia	alluminio pressofuso
Coppia di serraggio max. collegamento PE	11 Nm	Superficie	Verniciatura a polvere
Tipo	Base passante (mont. in feritoia)	Coppia di serraggio, min. collegamento PE	11 Nm
Serie	HighPower	Esente da alogeni	false
Custodie EMC	Sì	BG	8
Materiale angolare di fissaggio	Alluminio	Materiale elemento di bloccaggio	Acciaio, inossidabile
Grado di protezione	IP68, IP69, in stato collegato		

HDC IP68 HP 24B A

Weidmüller Interface GmbH & Co. KG
 Klingenbergstraße 26
 D-32758 Detmold
 Germany

www.weidmueller.com

Dati tecnici

Dati generali

Superficie	Verniciatura a polvere	Grado di protezione	IP68, IP69, in stato collegato
Serie	HighPower		

Esecuzione

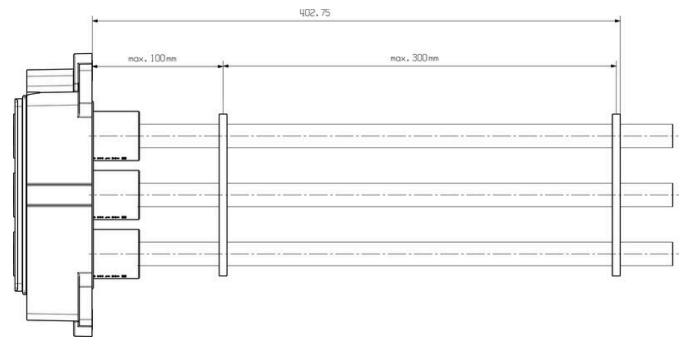
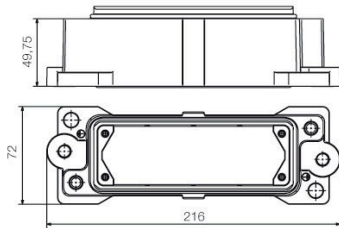
Parte superiore/Parte inferiore/Coperchio	Parte inferiore	Copertura	senza coperchio
Coppia di serraggio	11 Nm	Numero entrate cavo laterali	0
Esecuzione custodia	Base passante	Esecuzione sistema di chiusura	Collegamento a staffa di serraggio
Forma	Standard	Dimensioni di installazione	8
Entrata cavo	No	Tipo	Base passante (mont. in feritoia)
Versione con gancio	Collegamento a staffa di serraggio	Guarnizione	Gomma di silicone
Colore (RAL)	RAL 9011, RAL 9005	BG	8

Nota importante

Informazioni sul prodotto	A seconda del funzionamento desiderato, le tensioni generate internamente possono sovrapporre la tensione di lavoro e contenere picchi corrispondenti. È indispensabile garantire che tali tensioni di picco non superino la tensione nominale. Per applicazioni al di fuori di queste specifiche, non esitate a contattarci.
---------------------------	---

Classificazioni

ETIM 8.0	EC000437	ETIM 9.0	EC000437
ETIM 10.0	EC000437	ECLASS 14.0	27-44-02-02
ECLASS 15.0	27-44-02-02		

Disegni

Per evitare danni ai contatti e ai manicotti isolanti, si consiglia di fissare il cavo. Le distanze corrispondenti sono mostrate nel disegno seguente. Il fissaggio del cavo non è incluso nel volume di consegna.

HDC IP68 HP 24B A

Weidmüller Interface GmbH & Co. KG
 Klingenbergstraße 26
 D-32758 Detmold
 Germany

www.weidmueller.com

Accessori

Calotta

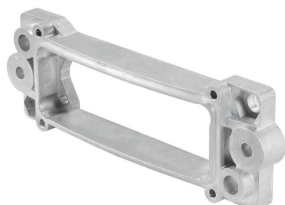


Le custodie RockStar® HighPower sono realizzate in alluminio pressofuso ad elevata resistenza e, grazie al costante lavoro di ottimizzazione, offrono una protezione perfetta in condizioni ambientali estreme. La custodia multiparte offre agli utenti la possibilità di esaminare i processi di lavoro fino all'ultimo passo del ciclo lavorativo.

Dati generali per l'ordinazione

Tipo	HDC IP68 HP 24B TO	Versione
N. d'ordine	1079930000	HDC - Custodie, Dimensioni di installazione: 8, Grado di protezione:
GTIN (EAN)	4032248842032	IP68, IP69, in stato collegato, Custodia connettore, Collegamento a
CPZ	1 ST	staffa di serraggio, Standard

Controtelaio



Le custodie RockStar® HighPower sono realizzate in alluminio pressofuso ad elevata resistenza e, grazie al costante lavoro di ottimizzazione, offrono una protezione perfetta in condizioni ambientali estreme. La custodia multiparte offre agli utenti la possibilità di esaminare i processi di lavoro fino all'ultimo passo del ciclo lavorativo.

Dati generali per l'ordinazione

Tipo	HDC IP68 24B HP FRAME	Versione
N. d'ordine	1282820000	HDC - Custodie, Dimensioni di installazione: 8, Grado di protezione:
GTIN (EAN)	4050118073010	IP68, IP69, in stato collegato, Controtelaio, Collegamento a staffa di
CPZ	1 ST	serraggio, Standard