

WSI 6/LD 60-150V LLC

Weidmüller Interface GmbH & Co. KG

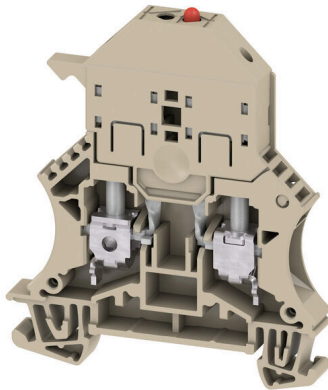
Klingenbergstraße 26

D-32758 Detmold

Germany

www.weidmueller.com

Illustrazione del prodotto



Morsettiere portafusibili e morsettiere per componenti consentono l'integrazione di elementi protettivi e funzionali direttamente nella morsettieria. Le morsettiere portafusibili includono portafusibili incorporati per proteggere in modo affidabile i circuiti elettrici dai sovraccarichi, ideali per i sistemi di controllo e ripartizione. Le morsettiere per componenti consentono di incorporare direttamente nel cablaggio componenti elettronici quali diodi, resistori o LED. Ciò consente un'implementazione a ingombro minimo e ben strutturata delle funzioni di commutazione e della separazione dei segnali. Entrambi i tipi di morsettiere garantiscono una sicurezza più elevata, una manutenzione più facile e un'installazione compatta e funzionale.

Dati generali per l'ordinazione

| | |
|-------------|--|
| Versione | Morsetto componibile portafusibile, Collegamento a vite, Beige scuro, 6 mm ² , 6.3 A, 150 V, Numero di collegamenti: 2, Numero di piani: 1, TS 35 |
| N. d'ordine | 1119850000 |
| Tipo | WSI 6/LD 60-150V LLC |
| GTIN (EAN) | 4032248900947 |
| CPZ | 10 Pieza |

Dati tecnici

Omologazioni

Omologazioni



ROHS Conforme

UL File Number Search [Sito web UL](#)

N° certificato (UR) E60693

Dimensioni e pesi

| | | | |
|------------------------------|-------------|----------------------|------------|
| Profondità | 71.5 mm | Profondità (pollici) | 2.815 inch |
| Profondità inclusa guida DIN | 72 mm | Posizione verticale | 60 mm |
| Altezza (pollici) | 2.3622 inch | Larghezza | 7.9 mm |
| Larghezza (pollici) | 0.311 inch | Peso netto | 20.56 g |

Temperature

| | | | |
|--|----------------|--|---------------|
| Temperatura di magazzino | -25 °C...55 °C | Temperatura ambiente | -5 °C...40 °C |
| Temperatura d'esercizio continuo, min. | -50 °C | Temperatura d'esercizio continuo, max. | 120 °C |

Conformità ambientale del prodotto

| | |
|--------------------------------------|-----------------------------|
| Stato conformità RoHS | Conforme con esenzione |
| Esenzione RoHS (se applicabile/nota) | 7cl |
| REACH SVHC | No SVHC superiori a 0,1 wt% |

Altri dati tecnici

| | | | |
|----------------------------------|--------|---------------------------|-------------|
| Lati aperti | destra | Numero di morsetti uguali | 1 |
| Esecuzione a prova di esplosione | No | Tipo di montaggio | innestabile |

Conduttori allacciabili (altro collegamento)

| | |
|--|---------------------|
| Tipo di collegamento, ulteriore collegamento | Collegamento a vite |
|--|---------------------|

Dati caratteristici del sistema

| | | | |
|---|--|---------------------------------|-------|
| Versione | Collegamento a vite, scollegamento fusibile, con LED, per collegamento trasversale avvitabile, aperto da un lato | Piastra terminale (necessaria) | Sì |
| Numero di potenziali | 1 | Numero di piani | 1 |
| Numero dei punti di serraggio per piano | 2 | Piani ponticellati internamente | No |
| Collegamento PE | No | Guida equipaggiata | TS 35 |
| Funzione N | No | Funzione PE | No |
| Funzione PEN | No | | |

Dati dei materiali

| | | | |
|-------------------------------|-------|--------|-------------|
| Materiale di base | Wemid | Colori | Beige scuro |
| Classe d'infiammabilità UL 94 | V-0 | | |

WSI 6/LD 60-150V LLC

Weidmüller Interface GmbH & Co. KG

Klingenbergstraße 26

D-32758 Detmold

Germany

www.weidmueller.com

Dati tecnici

Dati dimensionamento

| | | | |
|--|-------------------|--|---------|
| Sezione di dimensionamento | 6 mm ² | Tensione nominale | 150 V |
| Tensione impulsiva di dim. rispetto al mors. adiacente | 500 V | Tensione DC nominale | 150 V |
| Corrente nominale | 6.3 A | Corrente con conduttore max. | 6.3 A |
| Norme | IEC 60947-7-3 | Resistenza di passaggio conforme a IEC 60947-7-x | 0.78 mΩ |
| Potenza dissipata secondo IEC 60947-7-1.31 W x | | Grado di lordura | 3 |

Dati dimensionamento secondo CSA

| | | | |
|------------------------|--------|----------------------|----------------|
| Sezione cavo max (CSA) | 8 AWG | N° certificato (CSA) | 200039-1057876 |
| Sezione cavo min (CSA) | 20 AWG | | |

Dati dimensionamento secondo UL

| | | | |
|--|--------|--|--------|
| Grandezza conduttore Factory wiring max (UR) | 8 AWG | Grandezza conduttore Factory wiring min (UR) | 22 AWG |
| N° certificato (UR) | E60693 | Grandezza conduttore Field wiring min (UR) | 22 AWG |
| Grandezza conduttore Field wiring max (UR) | 8 AWG | | |

Generale

| | | | |
|--|---------------|--|--------|
| Sezione di collegamento cavo AWG, max. | AWG 8 | Sezione di collegamento cavo AWG, min. | AWG 20 |
| Norme | IEC 60947-7-3 | Guida equipaggiata | TS 35 |

Morsetti portafusibili

| | | | |
|---|--------------|--|-------------|
| Inserto portafusibile | G-Si. 5 x 20 | Portafusibile (portainserito) | orientabile |
| Tipo di tensione per l'indicatore | AC/DC | Indicazione | LED rosso |
| Tensione d'esercizio max. | 150 V | Potenza dissipata 1 polo; 2 poli; 3 poli | |
| Potenza dissipata consentita per fusibile con protezione a semiconduttore | | Leakage current, max. | 0.3 mA |

Conduttori allacciabili (collegamento di dimensionamento)

| | |
|--|---------------------|
| Calibro a norma 60 947-1 | A5 |
| Sezione di collegamento cavo AWG, max. | AWG 8 |
| Direzione di collegamento | laterale |
| Coppia di serraggio, max. | 1.6 Nm |
| Coppia di serraggio, min. | 0.8 Nm |
| Lunghezza di spellatura | 12 mm |
| Tipo di collegamento 2 | Collegamento a vite |
| Tipo di collegamento | Collegamento a vite |
| Numero di collegamenti | 2 |
| Campo di sezioni, max. | 10 mm ² |
| Campo di sezioni, min. | 0.5 mm ² |
| Vite di serraggio | M 3,5 |
| Dimensione lama | 0,8 x 4,0 mm |
| Sezione di collegamento cavo AWG, min. | AWG 20 |
| Sezione di collegamento cavo, flessibile con terminali DIN 46228/4, max. | 6 mm ² |

WSI 6/LD 60-150V LLC

Weidmüller Interface GmbH & Co. KG
 Klingenbergstraße 26
 D-32758 Detmold
 Germany

www.weidmueller.com

Dati tecnici

Sezione di collegamento cavo, flessibile 0.5 mm²
 con terminali DIN 46228/4, min.

Sezione di collegamento cavo, flessibile 6 mm²
 con terminali DIN 46228/1, max.

Sezione di collegamento cavo, flessibile 0.5 mm²
 con terminali DIN 46228/1, min.

Sezione di collegamento cavo, flessibile, 10 mm²
 max.

Sezione di collegamento cavo, flessibile, 0.5 mm²
 min.

Sezione di collegamento, semirigida, 10 mm²
 max.

Sezione di collegamento, semirigida, 0.5 mm²
 min.

Stadio di serraggio con elettroavvitatore 3
 tipo DMS

Sezione di collegamento cavo, nucleo rigido, max. 10 mm²

Sezione di collegamento cavo, nucleo rigido, min. 0.5 mm²

Sezione di collegamento, flessibile, min. 0.5 mm²

Conduttore innestabile

| Specifiche del collegamento | Collegamento a vite | |
|--|-------------------------|-------------------------|
| Sezione trasversale per il collegamento del conduttore | Tipo | rigido, H05(07) V-U |
| | min. | 0.5 mm ² |
| | max. | 10 mm ² |
| | nominale | 6 mm ² |
| terminale | Lunghezza di spellatura | min. 12 mm |
| | | max. 12 mm |
| | | nominale 12 mm |
| Coppia di serraggio | min. 0.8 Nm | |
| | max. 1.6 Nm | |
| Specifiche del collegamento | Collegamento a vite | |
| Sezione trasversale per il collegamento del conduttore | Tipo | semirigido, H07V-R |
| | min. | 1.5 mm ² |
| | max. | 10 mm ² |
| | nominale | 6 mm ² |
| terminale | Lunghezza di spellatura | min. 12 mm |
| | | max. 12 mm |
| | | nominale 12 mm |
| Coppia di serraggio | min. 0.8 Nm | |
| | max. 1.6 Nm | |
| Specifiche del collegamento | Collegamento a vite | |
| Sezione trasversale per il collegamento del conduttore | Tipo | flessibile, H05(07) V-K |
| | min. | 0.5 mm ² |
| | max. | 10 mm ² |
| | nominale | 6 mm ² |
| terminale | Lunghezza di spellatura | min. 12 mm |
| | | max. 12 mm |
| | | nominale 12 mm |
| Coppia di serraggio | min. 0.8 Nm | |
| | max. 1.6 Nm | |

Nota importante

Informazioni sul prodotto

La tensione dipende dall'elemento di fusibile selezionato o dalla spia selezionata

Dati tecnici**Classificazioni**

| | | | |
|-------------|-------------|-------------|-------------|
| ETIM 8.0 | EC000899 | ETIM 9.0 | EC000899 |
| ETIM 10.0 | EC000899 | ECLASS 14.0 | 27-25-01-13 |
| ECLASS 15.0 | 27-25-01-13 | | |

Disegni



Accessori

Piastre terminali e piastre divisorie

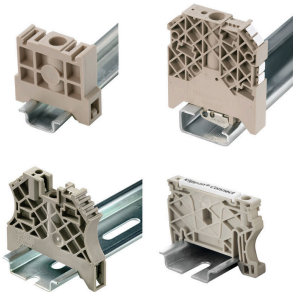


Le piastre divisorie e le piastre terminali sono accessori essenziali per le morsettiere. Le piastre divisorie offrono una separazione ottica ed elettrica dei diversi potenziali e gruppi funzionali, aumentando la sicurezza e garantendo una struttura chiara all'interno del quadro elettrico. Le piastre terminali chiudono la fila di morsettiere sui lati, proteggono dal contatto con le parti sotto tensione e assicurano una finitura pulita e stabile. Entrambi i componenti sono perfettamente compatibili con le rispettive serie di morsettiere Weidmüller, contribuendo così a un cablaggio sicuro, conforme e professionale.

Dati generali per l'ordinazione

| | | |
|-------------|---------------------------|--|
| Tipo | WAP 2.5-10 | Versione |
| N. d'ordine | 105000000 | Piastra terminale per morsetti, Beige scuro, Posizione verticale: 56 |
| GTIN (EAN) | 4008190103149 | mm, Larghezza: 1.5 mm, V-0, Wemid, bloccabile: No |
| CPZ | 50 ST | |
| Tipo | WAP 16+35 WTW 2.5-10 | Versione |
| N. d'ordine | 105010000 | Parete di separazione e terminale per morsetti, Beige scuro, Posizione |
| GTIN (EAN) | 4008190079901 | verticale: 56 mm, Larghezza: 1.5 mm, V-0, Wemid |
| CPZ | 20 ST | |

Terminale di fissaggio



Per garantire un posizionamento sicuro e durevole sulla guida di supporto ed evitare uno spostamento, Weidmüller fornisce terminali di fissaggio. Sono disponibili esecuzioni con vite e senza vite. Sui terminali di fissaggio è possibile applicare delle siglature, anche per cartellini di gruppo, oltre che alloggiare le spine di prova.

Dati generali per l'ordinazione

| | | |
|-------------|---------------------------|---|
| Tipo | WEW 35/2 | Versione |
| N. d'ordine | 106120000 | Terminale di fissaggio, Beige scuro, TS 35, HB, Wemid, Larghezza: 8 |
| GTIN (EAN) | 4008190030230 | mm, 100 °C |
| CPZ | 50 ST | |

Fusibile



Come accessori per il nostro ampio portafoglio di morsettiere fusibili, offriamo anche i collegamenti fusibili coordinati. La gamma comprende fusibili di protezione degli apparecchi (in miniatura) da 5x20 mm fino a 10x38 mm, collegamenti per fusibili da E 14 a E 18, nonché fusibili per autoveicoli e interruttori automatici. Gli anelli di misura per i portafusibili completano il portafoglio complessivo.

WSI 6/LD 60-150V LLC

Weidmüller Interface GmbH & Co. KG
Klingenbergstraße 26
D-32758 Detmold
Germany

www.weidmueller.com

Accessori

Dati generali per l'ordinazione

| | | |
|-------------|----------------------------|---|
| Tipo | G 20/0.25A/F | Versione |
| N. d'ordine | 0430500000 | Fusibile a filo sottile, Rapido, 0.25 A, G-Si. 5 x 20 |
| GTIN (EAN) | 4008190153991 | |
| CPZ | 10 ST | |
| Tipo | G 20/0.50A/F | Versione |
| N. d'ordine | 0430600000 | Fusibile a filo sottile, Rapido, 0.5 A, G-Si. 5 x 20 |
| GTIN (EAN) | 4008190046835 | |
| CPZ | 10 ST | |
| Tipo | G 20/1.00A/F | Versione |
| N. d'ordine | 0430700000 | Fusibile a filo sottile, Rapido, 1 A, G-Si. 5 x 20 |
| GTIN (EAN) | 4008190093877 | |
| CPZ | 10 ST | |
| Tipo | G 20/2.00A/F | Versione |
| N. d'ordine | 0430900000 | Fusibile a filo sottile, Rapido, 2 A, G-Si. 5 x 20 |
| GTIN (EAN) | 4008190123567 | |
| CPZ | 10 ST | |

Cacciavite a lama



Cacciaviti a lama tonda, SD DIN 5265, ISO 2380/2, innesto femmina secondo DIN 5264, ISO 2380/1, punta Chrom Top, impugnatura SoftFinish

Dati generali per l'ordinazione

| | | |
|-------------|----------------------------|------------------------|
| Tipo | SDS 0.8X4.0X100 | Versione |
| N. d'ordine | 9008340000 | Cacciavite, Cacciavite |
| GTIN (EAN) | 4032248056293 | |
| CPZ | 1 ST | |

neutra


Il marcatore dekafix (DEK) è il marcatore universale per tutte le clip e connettori ad innesto, oltre che per i sottogruppi elettronici. Questo sistema è ideale per le brevi sequenze di numeri e comprende un'ampia gamma di marcatori prestampati.

Montaggio a strisce per un fissaggio veloce in una sola operazione. La stampa è facilmente leggibile, ad alto contrasto e disponibile in varie larghezze.

- Ampia scelta di marcatori pronti all'uso
 - Montaggio a strisce per un fissaggio veloce
 - Marcatori per l'identificazione delle connessioni, adatti a tutti i morsetti Weidmüller
 - Disponibili nel formato neutro MultiCard o con stampa standard
- Per simboli speciali: Si prega di inviarci un file del nostro software di siglatura M-Print PRO o M-Print PRO Online (senza installazione) per le vostre specifiche di siglatura.

Dati generali per l'ordinazione

| | | |
|-------------|----------------------------|---|
| Tipo | DEK 5/8 MC NE WS | Versione |
| N. d'ordine | 1856740000 | Dekafix, Terminal marker, 5 x 8 mm, Passo in mm (P): 8.00 |
| GTIN (EAN) | 4032248400850 | Weidmueller, bianco |
| CPZ | 800 ST | |
| Tipo | WS 12/6.5 MC NE WS | Versione |
| N. d'ordine | 1609920000 | WS, Terminal marker, 12 x 6.5 mm, Passo in mm (P): 6.50 |
| GTIN (EAN) | 4008190203511 | Weidmueller, Allen-Bradley, bianco |
| CPZ | 540 ST | |

Morsetto a sella di schermatura

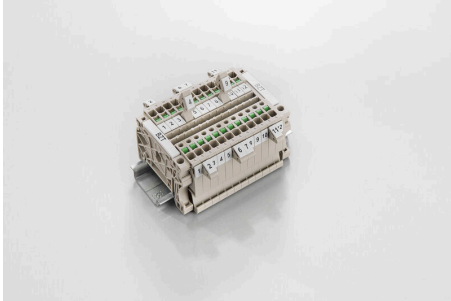

Con la nostra vasta gamma di collegamenti schermati KLBÜ, è possibile ottenere contatti di schermatura flessibili e autoregolanti e garantire un funzionamento dell'impianto senza errori.

Dati generali per l'ordinazione

| | | |
|-------------|----------------------------|----------------------------|
| Tipo | LS 2.8 WDU2.5-10 | Versione |
| N. d'ordine | 1056400000 | Serie W, Barra schermatura |
| GTIN (EAN) | 4008190036454 | |
| CPZ | 100 ST | |

Accessori

Supporto marcatori



Il portamarcatore offre la possibilità di un ulteriore montaggio di marcatori di standard con un passo di 5 o 5,1 mm. I supporti angolari possono essere combinati opzionalmente e montati in tutti i canali di marcatura standard delle morsettiere modulari Klippon®. I tipi di marcatori adatti sono reperibili sotto i rispettivi accessori del supporto per siglatura di designazione.

Dati generali per l'ordinazione

| | | | |
|-------------|----------------------------|-----------------------------------|--|
| Tipo | BZT 1 WS 10/5 | Versione | |
| N. d'ordine | 1805490000 | Accessori, Supporto per siglatura | |
| GTIN (EAN) | 4032248270231 | | |
| CPZ | 100 ST | | |
| Tipo | BZT 1 ZA WS 10/5 | Versione | |
| N. d'ordine | 1805520000 | Accessori, Supporto per siglatura | |
| GTIN (EAN) | 4032248270248 | | |
| CPZ | 100 ST | | |

Adattatore di prova e prese di prova

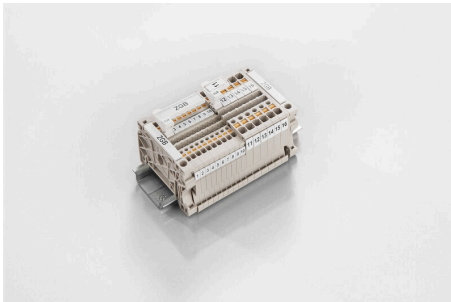


Gli adattatori e le spine di prova sono utilizzati per il collegamento elettrico tra le morsettiere e l'attrezzatura. In questo modo, un contatto elettrico può essere stabilito nello stato cablato e le misurazioni possono essere fatte facilmente.

Dati generali per l'ordinazione

| | | | |
|-------------|----------------------------|--|--|
| Tipo | WTA 7 WSI6 | Versione | |
| N. d'ordine | 1650210000 | Adattatore di prova (Morsetto), 1,5 mm ² , 250 V, 6 A | |
| GTIN (EAN) | 4008190296872 | | |
| CPZ | 25 ST | | |

ZGB - portacartellini reclinabile per gruppi di cartellini



ZGB 15 è un portacartellini di gruppo ribaltabile. Il portacartellini può accogliere i dekafix 5, i marcatori per la siglatura di morsetti WS 12/5 o il marcatore ad innesto ESO 15.
 ZGB 30 è un portacartellini di gruppo ribaltabile. Il portacartellino può contenere il dekafix 5, i marcatori per la siglatura di morsetti WS 12/5 o il marcatore ad innesto ESO 7.
 I marcatori ad innesto e le strisce protettive si trovano alla voce "Accessori".

WSI 6/LD 60-150V LLC

Weidmüller Interface GmbH & Co. KG
Klingenbergstraße 26
D-32758 Detmold
Germany

www.weidmueller.com

Accessori

Dati generali per l'ordinazione

| | | |
|-------------|----------------------------|---|
| Tipo | ZGB 15 | Versione |
| N. d'ordine | 1636530000 | Cartellini per morsetti, Terminal marker, 15 x 7 mm, Passo in mm (P): |
| GTIN (EAN) | 4008190297053 | 5.00 Weidmueller, bianco |
| CPZ | 20 ST | |
| Tipo | ZGB 30 | Versione |
| N. d'ordine | 1611930000 | Cartellini per morsetti, Terminal marker, 32 x 7 mm, Passo in mm (P): |
| GTIN (EAN) | 4008190002251 | 5.00 Weidmueller, bianco |
| CPZ | 20 ST | |

neutra



I marcatori WS sono la soluzione ideale per i morsetti Serie W. Grazie alla loro compatibilità con il sistema, i marcatori WS possono essere impiegati anche per la Serie I e la Serie Z. Le ampie superfici di siglatura permettono di inserire non solo lunghe stringhe di caratteri, ma anche testi su più righe.

I marcatori WS sono l'ideale per realizzare etichette con stringhe di caratteri lunghe e personalizzate. Grazie al collaudato formato MultiCard, è possibile eseguire la stampa con PrintJet CONNECT o Plotter

- Montabili in strisce o singolarmente
- Marcatori nel collaudato formato MultiCardPer simboli speciali: Si prega di inviarci un file del nostro software di siglatura M-Print PRO o M-Print PRO Online (senza installazione) per le vostre specifiche di siglatura.

Dati generali per l'ordinazione

| | | |
|-------------|----------------------------|--|
| Tipo | WS 12/5 MC NE WS | Versione |
| N. d'ordine | 1609860000 | WS, Terminal marker, 12 x 5 mm, Passo in mm (P): 5.00 Weidmueller, |
| GTIN (EAN) | 4008190203481 | Allen-Bradley, bianco |
| CPZ | 720 ST | |

Spine di sezionamento



Diversamente dalle morsettiere con leva di sezionamento integrata, le nostre spine di sezionamento possono essere completamente staccate o rimosse dalla morsettiera e dalla rispettiva applicazione e offrono una soluzione alternativa flessibile ai nostri sezionatori standard.

Dati generali per l'ordinazione

| | | |
|-------------|----------------------------|--|
| Tipo | QB 58/8/15 | Versione |
| N. d'ordine | 0545400000 | Collegamento trasversale (Morsetto), se avvitato, grigio, 27 A, Numero |
| GTIN (EAN) | 4008190028794 | di poli: 58, Passo in mm (P): 8.00, Isolato: No, Larghezza: 0.8 mm |
| CPZ | 10 ST | |

WSI 6/LD 60-150V LLC

Weidmüller Interface GmbH & Co. KG
 Klingenbergstraße 26
 D-32758 Detmold
 Germany

www.weidmueller.com

Accessori

| | | | |
|-------------|----------------------------|--|--|
| Tipo | QB 58/8/9/WI | Versione | |
| N. d'ordine | 0545300000 | Collegamento trasversale (Morsetto), se avvitato, grigio, 27 A, Numero | |
| GTIN (EAN) | 4008190125080 | di poli: 58, Passo in mm (P): 8.00, Isolato: No, Larghezza: 0.8 mm | |
| CPZ | 10 ST | | |

DEK 5/8



WS/ DEK

I marcatori per morsetti MultiMark utilizzano un innovativo materiale realizzato con 2 componenti. Il profilo rigido della base del marcatore si fissa saldamente nel connettore. La finitura superficiale elastica rende il marcatore semplice da installare. Questa combinazione di materiali, permette alle strisce di essere allungate per adattarsi alle leggere variazioni dimensionali che tendono a sommarsi, specialmente con i morsetti componibili più lunghi. Un ulteriore vantaggio è l'eccellente stampabilità del materiale superficiale, che garantisce un'etichettatura resistente e durevole. Grazie alla risoluzione di stampa di 300 dpi si ottengono scritte molto leggibili.

I vantaggi di MultiMark

- Compatibile con i morsetti componibili Weidmüller.
- Tenuta forte e stampa di lunga durata
- Le strisce continue permettono di risparmiare sui tempi di installazione
- Semplice da installare grazie all'innovativo materiale composito
- Etichetta ampia per una leggibilità ottimale
- Elevata flessibilità grazie all'indipendenza del produttore

Dati generali per l'ordinazione

| | | | |
|-------------|----------------------------|---|--|
| Tipo | DEK 5/8 MM WS | Versione | |
| N. d'ordine | 2007130000 | Dekafix, Terminal marker, 5 x 8 mm, Weidmueller, bianco | |
| GTIN (EAN) | 4050118392012 | | |
| CPZ | 500 ST | | |

WSI 6/LD 60-150V LLC

Weidmüller Interface GmbH & Co. KG

Klingenbergstraße 26

D-32758 Detmold

Germany

www.weidmueller.com

Accessori

WS 12/5



WS/ DEK

I marcatori per morsetti MultiMark utilizzano un innovativo materiale realizzato con 2 componenti. Il profilo rigido della base del marcatore si fissa saldamente nel connettore. La finitura superficiale elastica rende il marcatore semplice da installare. Questa combinazione di materiali, permette alle strisce di essere allungate per adattarsi alle leggere variazioni dimensionali che tendono a sommarsi, specialmente con i morsetti componibili più lunghi. Un ulteriore vantaggio è l'eccellente stampabilità del materiale superficiale, che garantisce un'etichettatura resistente e durevole. Grazie alla risoluzione di stampa di 300 dpi si ottengono scritte molto leggibili.

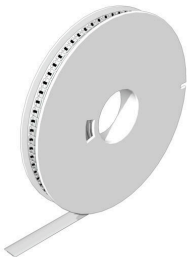
I vantaggi di MultiMark

- Compatibile con i morsetti componibili Weidmüller.
- Tenuta forte e stampa di lunga durata
- Le strisce continue permettono di risparmiare sui tempi di installazione
- Semplice da installare grazie all'innovativo materiale composito
- Etichetta ampia per una leggibilità ottimale
- Elevata flessibilità grazie all'indipendenza del produttore

Dati generali per l'ordinazione

| | | | |
|-------------|----------------------------|----------|---|
| Tipo | WS 12/5 MM WS | Versione | |
| N. d'ordine | 2007190000 | | WS, Terminal marker, 12 x 5 mm, Weidmueller, bianco |
| GTIN (EAN) | 4050118392036 | | |
| CPZ | 800 ST | | |

WS 12/6.5



WS/ DEK

I marcatori per morsetti MultiMark utilizzano un innovativo materiale realizzato con 2 componenti. Il profilo rigido della base del marcatore si fissa saldamente nel connettore. La finitura superficiale elastica rende il marcatore semplice da installare. Questa combinazione di materiali, permette alle strisce di essere allungate per adattarsi alle leggere variazioni dimensionali che tendono a sommarsi, specialmente con i morsetti componibili più lunghi. Un ulteriore vantaggio è l'eccellente stampabilità del materiale superficiale, che garantisce un'etichettatura resistente e durevole. Grazie alla risoluzione di stampa di 300 dpi si ottengono scritte molto leggibili.

I vantaggi di MultiMark

- Compatibile con i morsetti componibili Weidmüller.
- Tenuta forte e stampa di lunga durata
- Le strisce continue permettono di risparmiare sui tempi di installazione
- Semplice da installare grazie all'innovativo materiale composito
- Etichetta ampia per una leggibilità ottimale
- Elevata flessibilità grazie all'indipendenza del produttore

WSI 6/LD 60-150V LLC

Weidmüller Interface GmbH & Co. KG
 Klingenbergstraße 26
 D-32758 Detmold
 Germany

www.weidmueller.com

Accessori

Dati generali per l'ordinazione

| | | | |
|-------------|----------------------------|----------|---|
| Tipo | WS 12/6.5 MM WS | Versione | |
| N. d'ordine | 2619930000 | | WS, Terminal marker, 12 x 6.5 mm, Weidmueller, bianco |
| GTIN (EAN) | 4050118626155 | | |
| CPZ | 600 ST | | |

Terminale di fissaggio

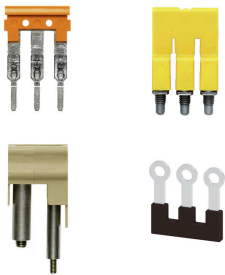


Per garantire un posizionamento sicuro e durevole sulla guida di supporto ed evitare uno spostamento, Weidmüller fornisce terminali di fissaggio. Sono disponibili esecuzioni con vite e senza vite. Sui terminali di fissaggio è possibile applicare delle siglature, anche per cartellini di gruppo, oltre che alloggiare le spine di prova.

Dati generali per l'ordinazione

| | | | |
|-------------|----------------------------|----------|--|
| Tipo | ZST 1 | Versione | |
| N. d'ordine | 1269070000 | | Accessori, Supporto per barra collettore |
| GTIN (EAN) | 4050118094091 | | |
| CPZ | 25 ST | | |

Collegamenti trasversali



La distribuzione o la moltiplicazione di un potenziale alle morsettiere adiacenti è realizzata tramite una connessione incrociata. Un ulteriore sforzo di cablaggio può essere facilmente evitato. Anche se i poli sono interrotti, l'affidabilità dei contatti nelle morsettiere è garantita. Il nostro portafoglio offre sistemi di connessione incrociata inseribili e avvitabili per morsettiere modulari.

Dati generali per l'ordinazione

| | | | |
|-------------|----------------------------|----------|------------|
| Tipo | VH 20/5/3.4 | Versione | |
| N. d'ordine | 0446100000 | | Dummy fuse |
| GTIN (EAN) | 4008190519742 | | |
| CPZ | 10 ST | | |